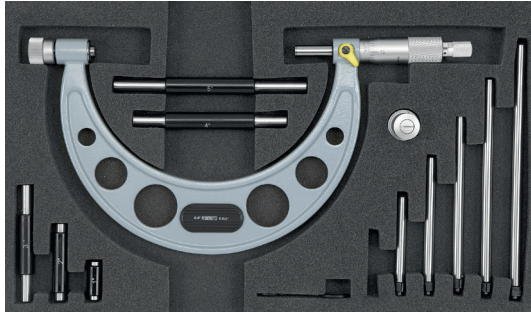




Bügelmessschraube mit austauschbaren Einsätzen Outside micrometer with interchangeable anvils



111-06-0



Haken-Schlüssel
S wrench



Einstellmaße
standards



Zentrierhülsen
guiding rings



Steckschlüssel
torque wrench

AUSFÜHRUNG

- Ablesung: 0.01mm
- austauschbare Ambosse für größere Messbereiche
- Hartmetallmessflächen
- Ratsche

STANDARD ZUBEHÖR

- Haken-Schlüssel, Einstellmaße, austauschbare Ambosse, Steckschlüssel, 2 Zentrierhülsen
- Garantieschein, Prüfschein, Bedienungsanleitung

FEATURES

- Graduation: 0.01mm
- Interchangeable anvils provides wider measuring ranges
- Carbide tipped measuring faces
- Grey painted steel frame for models up to 300mm models
- Grey welded pipe frame for models over 300mm models
- Ratchet stop

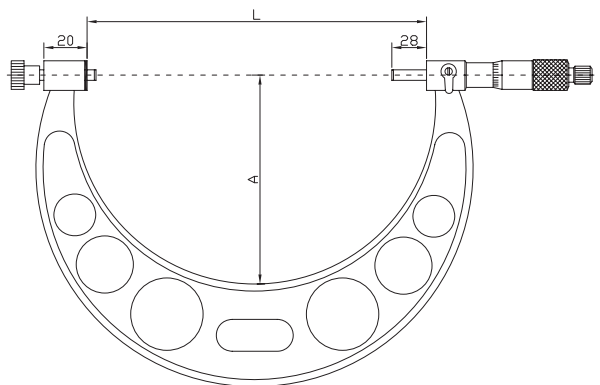
STANDARD ACCESSORIES

- S-wrench, standard, Interchangeable anvils, torque wrench, 2 guiding rings
- Warranty card, instruction manual, test certificate

TECHNISCHE DATEN / SPECIFICATIONS

Messbereich	Genauigkeit	Einsätze	Einstellmaße	Best.-Nr.
Range	Accuracy	Anvils	Standard	Code No.
0-150mm	±0.006mm	6 pcs	5 pcs	111-06-0
100-200mm	±0.009mm	4 pcs	4 pcs	111-08-6
150-300mm	±0.009mm	6 pcs	6 pcs	111-12-0
200-300mm	±0.009mm	4 pcs	4 pcs	111-12-6
300-400mm	±0.011mm	4 pcs	2 pcs	111-16-0
400-500mm	±0.013mm	4 pcs	2 pcs	111-20-0

Abmessung / Dimension



Messbereich / Range	A	L
mm	mm	mm
0-150	82	158
100-200	114	208
150-300	165	308
200-300	165	308
300-400	224	409
400-500	275	509

Anmerkung: Die einzelnen Ambosse passen als Satz mit dem Messbügel zusammen.
Die Genauigkeit kann nicht gewährleistet werden, falls diese mit einem anderen Bügel verwendet werden.

Note: The individual anvils are matched as a set with the frame.
The accuracy can not be guaranteed if used with a different frame