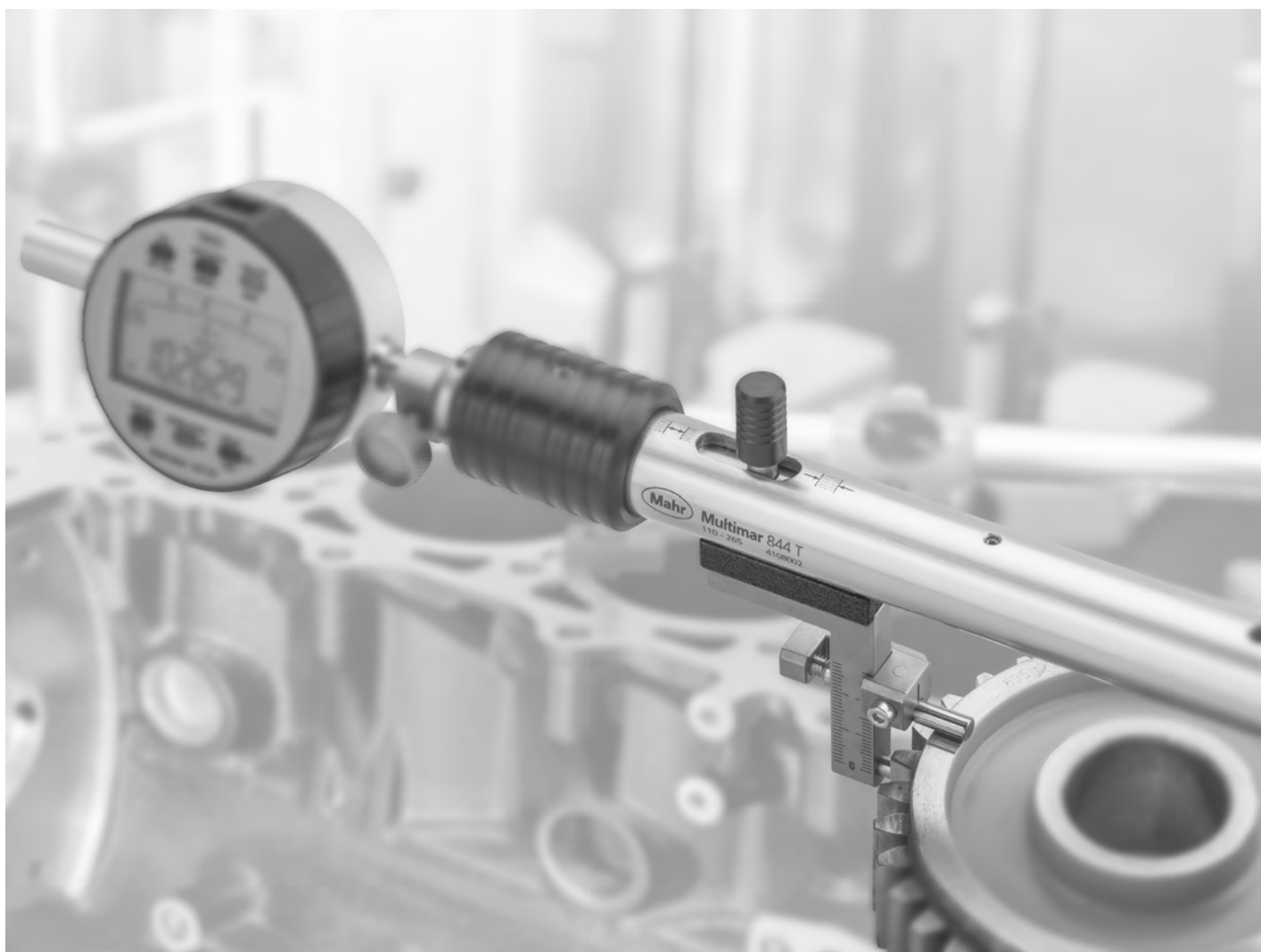


## Multimar | Univerzális mérőkészülékek

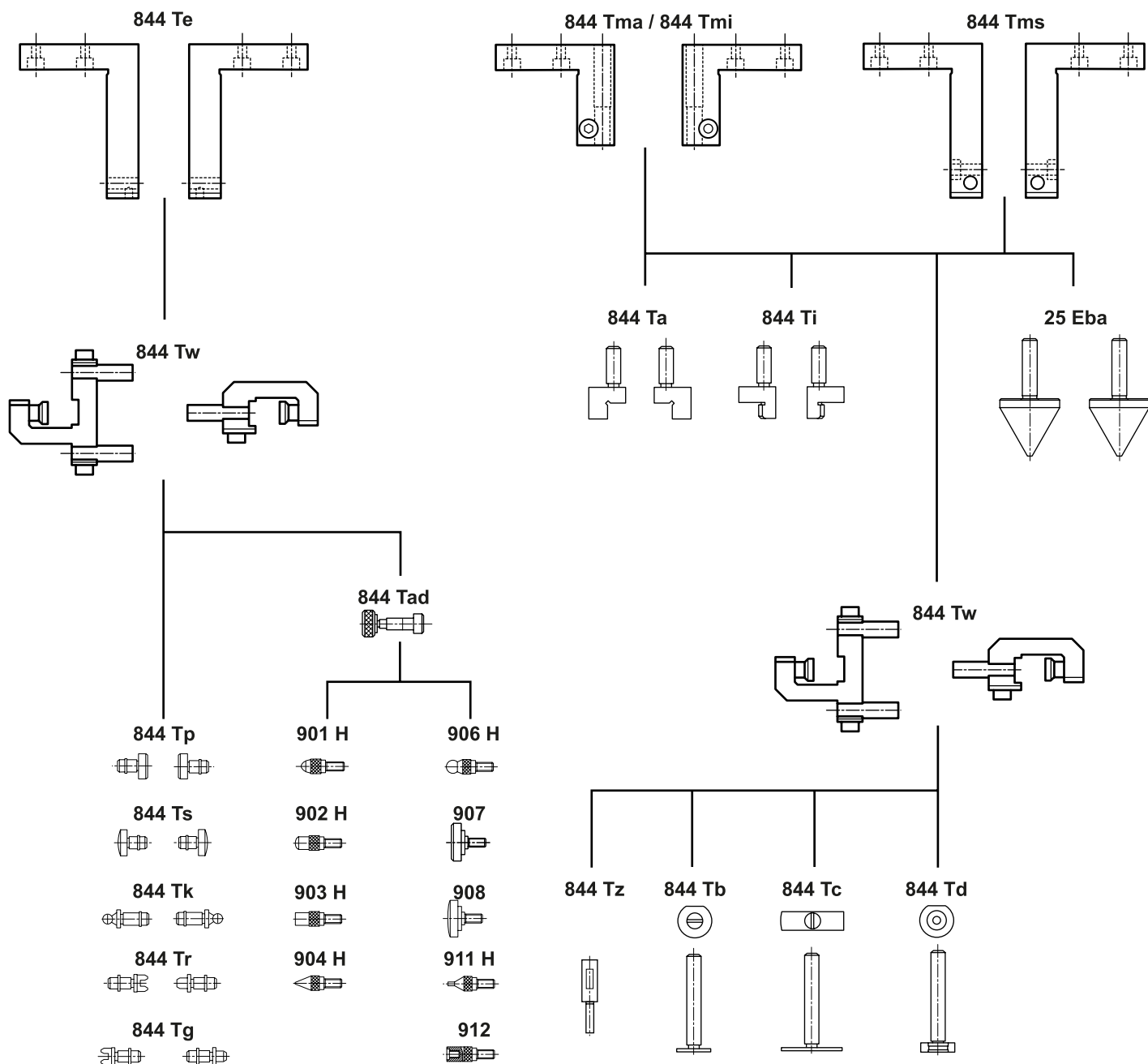
Legyen szó fogazatról, menetről, kúpról vagy beszúrásról: A Multimar univerzális mérőkészülékek szinte minden olyan belső és külső mérésre optimális megoldást nyújtanak, amelyekhez a standard mérőeszközök nem alkalmasak. Ehhez különböző alapkészülékek és a tartozékok széles választéka áll rendelkezésére.



<b>Multimar 25 EWRi / 25 EWR</b> Digitális univerzális tolómérő	<b>332</b>
<b>Multimar 844 T univerzális tapintók és tartozékok áttekintése</b>	<b>335</b>
<b>Multimar 844 T</b> Univerzális tapintók	<b>338</b>
<b>Multimar 844 Tw</b> Mélységi ütközők a 844 Tma / 844 Tmi mérőkarokhoz	<b>340</b>
<b>Multimar 844 Tma / 844 Tmi</b> Befogók	<b>341</b>
<b>Multimar 844 Tms</b> Befogók 90°-kal eltolva	<b>342</b>
<b>Multimar 844 Ta / 844 Ti</b> Vállmérő betétek	<b>343</b>
<b>Multimar 844 Tb / 844 Tc</b> Mérőbetétek mérőlapkával	<b>345</b>
<b>Multimar 844 Td</b> Mérőbetét kerek mérőbetéttel	<b>347</b>
<b>Multimar 844 Tz</b> Hengeres mérőcsapok	<b>348</b>
<b>Multimar 844 Te</b> Mérőkarok	<b>349</b>
<b>Multimar 844 Tp</b> Mérőbetétek, sík	<b>352</b>
<b>Multimar 844 Tk</b> Golyós mérőbetét	<b>353</b>
<b>Multimar 844 S</b> Beállító készülék	<b>354</b>
<b>Multimar M36B-10 / M36B-20</b> Kijelzős mérőkészülékek	<b>355</b>

# Multimar 25 EWRi / 25 EWR

Digitális univerzális tolómérő



### FUNKCIÓK

- **Funkciók 25 EWR:**
- ON/OFF
- AUTO-ON / OFF
- RESET (kijelző nullázása)
- mm/inch
- PRESET (előre beállított méret)
- LOCK funkció (billentyűzet zárolás)
- DATA (adatátviteli kábellel együtt)
- 
- **Funkciók 25 EWRI:**
- ON/OFF
- AUTO-ON / OFF
- HOLD (mérési érték tárolás)
- RESET (kijelző nullázása)
- PRESET (előre beállított méret)
- Számlálási irány megfordítás
- mm/inch
- LOCK funkció (billentyűzet zárolás)
- DATA (adatátvitel)
- 
- A cserélhető mérőkaroknak, tapintókészleteknek és ütközőelemeknek (opcionális tartozékok) köszönhetően a mérési feladat megoldása személyre szabható
- A mérőelemek szabadalmazott, a mérőkar tartó felső vagy alsó hosszanti oldalán lehetséges befogásának köszönhetően a számkijelző mindig a kezelő oldalán olvasható le
- Az alkalmazási tartomány a mérőkarok forgatásával bővíthető
- Mindkét mérőkar tartó sínen mozgatható, mellyel kis méretek-nél egyenesen a súlyelosztás
- Csúszkák és sínek anyaga rozsdamentes és edzett

### TULAJDONSÁGOK 25 EWR:

- **Szoftver:** MarCom Professional ingyenesen letölthető [www.mahr.com/marcom](http://www.mahr.com/marcom) (csak Mahr adatkábelhez és USB és RS-232 adatcsatlakozóval felszerelt rádiós rendszerekhez)
- **Adatinterfész:** USB, Digimatic, Opto RS-232C, vezeték nélküli
- **Energiaellátás:** Elem, kb. 3 év üzemidő
- **Elem típusa:** CR 2032 (3V lítium)
- **IP védelmi fokozat:** IP 65
- **Szállítási terjedelem:** Kezelési útmutató, Szerelő és tároló blokkok, Fa tároló doboz, mérőkarok/ befogók és mérőbetétek nélkül

### TULAJDONSÁGOK 25 EWRI:

- **Adatinterfész:** Beépített vezeték nélküli kapcsolat
- **Energiaellátás:** kb. 3 év üzemidő (fél év aktív adás üzemmódban)



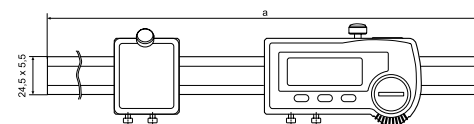
25 EWRI

### Alkalmazás:

- Külső és belső átmérők
- Központos fogazások
- Külső vállak
- Külső és belső kúpok
- Fecskefarkok
- Beszúrások
- Furat távolságok mérésére

### MŰSZAKI ADATOK

Rendelési sz.	a	Típus	Alkalmazási tartomány, külső	Osztásérték	Hibahatár
	mm		mm	mm/inch	mm
4119000	480	25 EWR	0–300	0,01 / .0005"	0,03
4119001	790	25 EWR	0–600	0,01 / .0005"	0,03
4119002	1200	25 EWR	0–1000	0,01 / .0005"	0,04
4119003	1450	25 EWR	0–1250	0,01 / .0005"	0,04
4119050	480	25 EWRI	0–300	0,01 / .0005"	0,03
4119051	790	25 EWRI	0–600	0,01 / .0005"	0,03
4119052	1200	25 EWRI	0–1000	0,01 / .0005"	0,04
4119053	1450	25 EWRI	0–1250	0,01 / .0005"	0,04





### TARTOZÉKOK

Rendelési sz.	Mérőkészülékhez	Leírás	Típus
4102220	25 EWRi	Rádióvevő Integrated Wireless	i-Stick
4102231	25 EWR	Adómodul e-stickhez	16 EWe
4102357	25 EWR	USB adatátviteli kábel (2 m)	16 EXu
4102410	25 EWR	RS232C adatátviteli kábel (2 m)	16 EXr
4102915	25 EWR	Adatátviteli kábel Digimatic (2 m)	16 EWd
4118520	25 EWR, 25 EWRi, 25 EWRi	Beállító etalon	25 Eel
4119010	25 EWR, 25 EWRi, 25 EWRi	Mérőcsúcsok furattávolságokhoz, Ø 2–20 mm	25 Eba
4119011	25 EWR, 25 EWRi, 25 EWRi	Mérőcsúcsok furattávolságokhoz, Ø 10–40 mm	25 Eba
4503020	25 EWR, 25 EWRi, 25 EWRi	Tok tartozékokhoz	844 Tzb
4503024	25 EWR, 25 EWRi, 25 EWRi	Mérőkarok, 25 mm	844 Te
4503025	25 EWR, 25 EWRi, 25 EWRi	Mérőkarok, 35 mm	844 Te
4503026	25 EWR, 25 EWRi, 25 EWRi	Mérőkarok, 70 mm	844 Te
4503027	25 EWR, 25 EWRi, 25 EWRi	Mérőkarok, 100 mm	844 Te
4503030	25 EWR, 25 EWRi, 25 EWRi	Befogók	844 Tma
4503031	25 EWR, 25 EWRi, 25 EWRi	Befogók	844 Tmi
4503109	25 EWR, 25 EWRi, 25 EWRi	Mélységi ütközők 844 Tma / 844 Tmi mérőkarokhoz	844 Tw



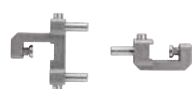
16 EWe



25 Eel



844 Tma



844 Tw



25 Eba



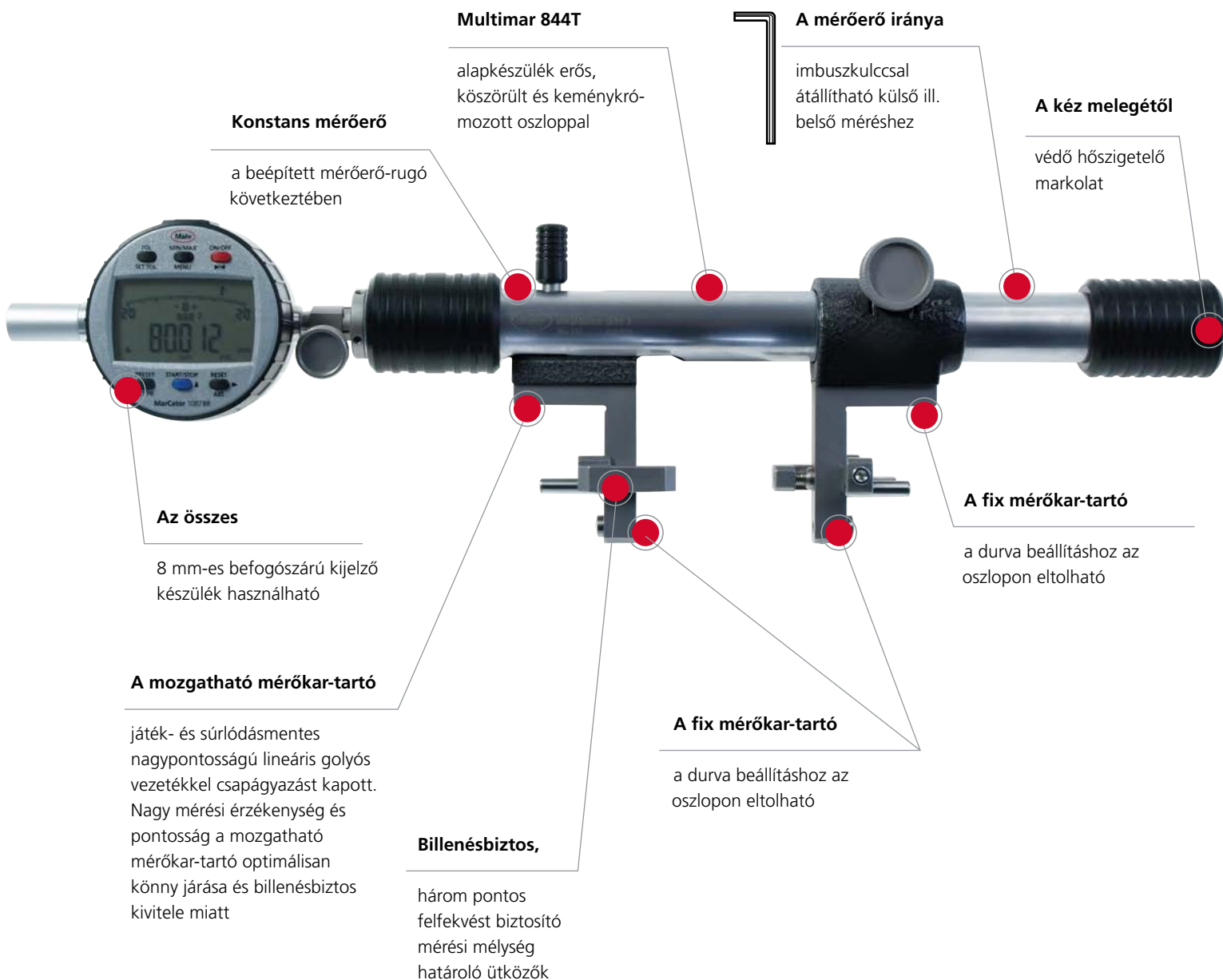
i-Stick

# Multimar | Univerzális tapintó 844 T külső és belső méretekhez

Multimar 844 T univerzális tapintó. Egyszerű és univerzális méréshez a mérés technikában adódó összes mérési feladat esetében.

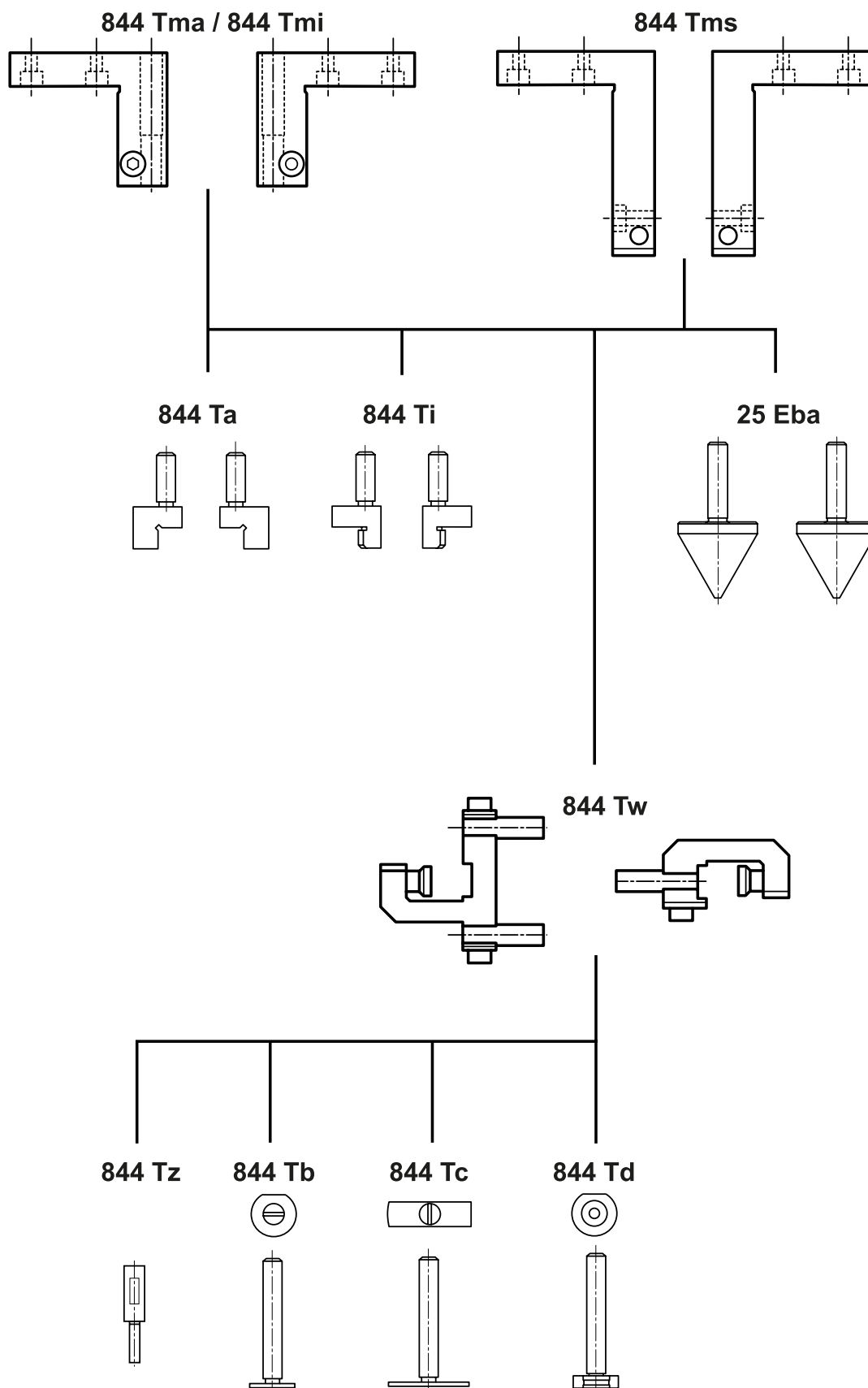
## Áttekintés

- Külső és belső méret
- Külső és belső menet
- Központosító peremek
- Keskeny vállak, beszúrások és hornyok
- Külső és belső kúp
- Külső és belső fogazás és még sok egyéb



# Multimar 844 T

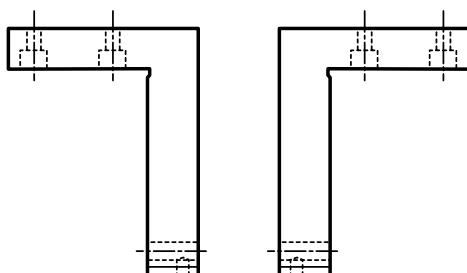
Univerzális tapintók



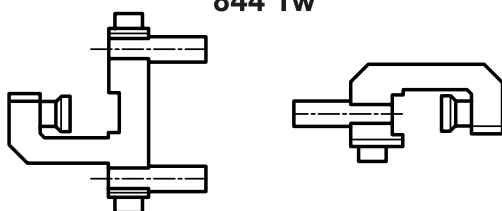
# Multimar 844 T

Univerzális tapintók

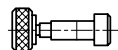
844 Te



844 Tw



844 Tad



844 Tp



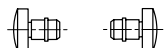
901 H



906 H



844 Ts



902 H



907



844 Tk



903 H



908



844 Tr



904 H



911 H



844 Tg



912





# Multimar 844 T

## Univerzális tapintók

### TULAJDONSÁGOK

- A cserélhető mérőkaroknak, tapintókészleteknek és ütközőelemeknek (opcionális tartozékok) köszönhetően a mérési feladat megoldása személyre szabható.
- A mozgatható mérőkar tartó játék- és súrlódásmentesen csapágyazott a nagy pontosságú golyós vezetékben
- Ennek köszönhető a mérési érzékenység, pontosság és könnyű járás
- billenés biztos alátámasztási elemek a pontosan megismételhető mérésekhez
- Konstans mérőerő a beépített mérőerő rugónak köszönhetően
- Mérőerő irányú átlálható a külső és belső méréshez
- nagyon stabil, pontosan köszörült középső rész és keménykrómozott vezetőcső
- Könnyített kivitel CFK csőből készült középső résszel az 1000–1500 mm méréstartománytól
- A fix mérőkar tartó a méréstartomány durva beállításához eltolható és rögzíthető a vezetőcsövön
- **Szállítási terjedelem:** Kezelési útmutató, Szerelő és tároló blokkok, Fa tároló doboz, kijelzőkészülék nélkül, mérőkarok/befogók és mérőbetétek nélkül



### Alkalmazás:

- Hosszok, szélességek, átmérők, távolságok külső és belső méretei
- Külső és belső menet
- Központosító vállak, keskeny peremek, beszúrások és hornyok
- Külső és belső kúp
- Külső és belső fogazások
- stb

### MŰSZAKI ADATOK

Rendelési sz.	Típus	Alkalmazási tartomány, külső	Alkalmazási tartomány, belső	Mérőerő	Mérőtapintó út	Termék súlya
		mm	mm	N	mm	kg
4503001	844 T	0 – 85	30 – 115	5	12	0,78
4503002	844 T	80 – 235	110 – 265	5	12	1,01
4503003	844 T	230 – 585	260 – 615	5	12	1,59
4503004	844 T	580 – 985	610 – 1015	5	12	2,22
4503005	844 T	970 – 1470	1000 – 1500	10	12	2,52
4503006	844 T	1470 – 1970	1500 – 2000	10	12	2,68
4503007	844 T	1970 – 2470	2000 – 2500	10	12	2,86
4503008	844 T	2470 – 2970	2500 – 3000	10	12	3,26
4503009	844 T	2970 – 3470	3000 – 3500	10	12	3,43
4503010	844 T	3470 – 3970	3500 – 4000	10	12	3,62
4503011	844 T	3970 – 4470	4000 – 4500	10	12	3,81

### TARTOZÉKOK

Rendelési sz.	Leírás	Mennyiségi egység	Típus
4311000	Precíziós mérőóra, 0,01, 10 mm		810 S
4333000	Millimess 5 $\mu\text{m}$ , $\pm$ 130 $\mu\text{m}$		1004
4332000	Millimess 0,01, $\pm$ 0,25 mm		1010
4337662	Digitális mérőóra, 0,0005 mm, 12,5 mm		1087 BR
4337664	Digitális mérőóra, 0,0005 mm, 12,5 mm		1087 BRi
4503030	Befogók	Pár	844 Tma
4503031	Befogók	Pár	844 Tmi
4503024	Mérőkarok, 25 mm	Pár	844 Te
4503025	Mérőkarok, 35 mm	Pár	844 Te
4503026	Mérőkarok, 70 mm	Pár	844 Te
4503027	Mérőkarok, 100 mm	Pár	844 Te
4503040	Befogók 90°-kal eltolva, 50 mm	Pár	844 Tms
4503041	Befogók 90°-kal eltolva, 100 mm	Pár	844 Tms
4503109	Mélységi ütközők 844 Tma / 844 Tmi mérőkarokhoz	Pár	844 Tw
4503012	Védőkengyel kijelző készülékhez		844 Tsb
4503020	Tok tartozékokhoz		844 Tzb
4450512	Talp		844 Tf



810 S



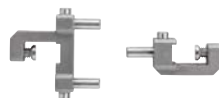
1004



1087 BR



844 Tma



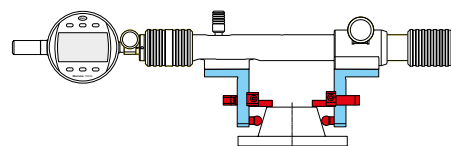
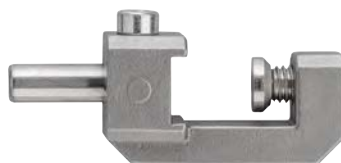
844 Tw

# Multimar 844 Tw

Mélységi ütközők 844 Tma / 844 Tmi mérőkarokhoz

## TULAJDONSÁGOK

- Ütközők billenés biztos hárompontos alátámasztással
- Edzett ütközőcsapok, cserélhető és eltolható
- Szállítási terjedelem:
- 1 pár ütköződarab 3 db  $\varnothing 5 \times 20$  mm ütközőcsappal
- 5x16 mm kiegészítésképpen 1-1 db  $\varnothing 5 \times 16$  mm és  $\varnothing 5 \times 10$  mm ütközőcsap ütköződarabhoz, 1 pontos

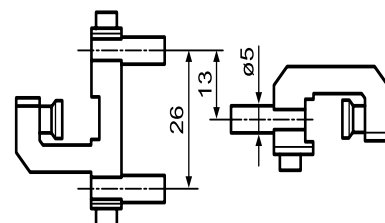


## Alkalmazás:

- Pontos mérési mélység beállításához vízszintes mérési pozícióban
- Precíz alátámasztás egy referenciasíkon a pontosan megismételhető összehasonlítható mérésekhez a második tengelyen
- 844 Tma, 844 Tmi, 844 Te mérőkarokra történő rögzítéshez
- Az egyszerű pozicionáláshoz és a mérési mélység beállításához a 844 Tma, a 844 Tmi és a 844 Te mérőkarokra, lézerrel beégetett mm-skálával
- A mérési mélység nagy pontosságú beállításához (pl. kúp méréshez szükséges) a mérőhasábokat mérőbetét és ütköző között kell használni

## MŰSZAKI ADATOK

Rendelési sz.	Mennyiségi egység	Típus
4503109	Pár	844 Tw

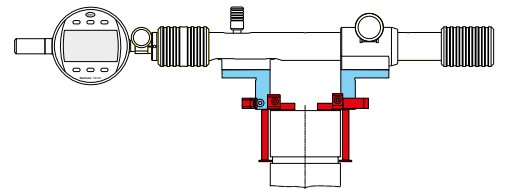


# Multimar 844 Tma / 844 Tmi

## Befogók

### TULAJDONSÁGOK

- Külső (844 Tma) és belső átmérőhöz (844 Tmi) hagyományos szerelésnél. A fordított beszerelésnél - az alkalmazási tartomány bővítéséhez - fordított mérsmód
- Rozsdamentes acélból
- Oldalsó mm skálaosztás a mérőütközők egyszerű pozicionálásához és beállításához
- Mérőkarok a mérőkar tartón elfordíthatók a méréstartomány bővítéséhez
- 5 mm  $\varnothing$  befogással a 844 Ta, a 844 Ti, a 844 Tb, a 844 Tc, a 844 Td, a 844 Tz és a 844 Tv cserélhető mérőbetétek behelyezéséhez



### MŰSZAKI ADATOK

Rendelési sz.	Befogófurat	a	Mennyiségi egység	Típus
	mm	mm		
4503030	5	24	Pár	844 Tma
4503031	5	24	Pár	844 Tmi

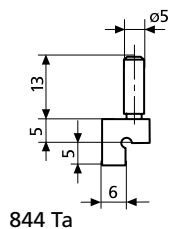
Rendelési sz.	a	b	Befogófurat
	mm	mm	mm
4503030	24	32	5
4503031	24	32	5

844 Tmi

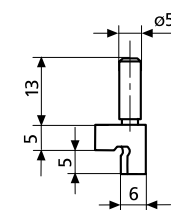
844 Tma

### TARTOZÉKOK

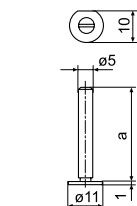
Rendelési sz.	Leírás	Mennyiségi egység	Típus
4119010	Mérőcsúcsok furattávolságokhoz, $\varnothing$ 2–20 mm	Darab	25 Eba
4119011	Mérőcsúcsok furattávolságokhoz, $\varnothing$ 10–40 mm	Darab	25 Eba
4500050	Vállmérő betétek, sík, edzett acél	Pár	844 Ta
4500055	Vállmérő betétek, szférikus, edzett acél	Pár	844 Ti
4503015	Mérőbetétek mérőlapkával, Lemez átmérő 11 mm, Beállítási tartomány 0 –20 mm	Darab	844 Tb
4503016	Mérőbetétek mérőlapkával, Lemez átmérő 11 mm, Beállítási tartomány 20 –40 mm	Darab	844 Tb
4503017	Mérőbetét kerek mérőbetéttel, Átmérő 11 mm, Beállítási tartomány 0 –20 mm	Darab	844 Td
4503018	Mérőbetét kerek mérőbetéttel, Átmérő 11 mm, Beállítási tartomány 20 –40 mm	Darab	844 Td
4503109	Mélységi ütközők 844 Tma / 844 Tmi mérőkarokhoz	Pár	844 Tw
4503114	Mérőbetétek mérőlapkával, Lemezhossz 20 mm, Beállítási tartomány 0 –20 mm	Darab	844 Tc
4503115	Mérőbetétek mérőlapkával, Lemezhossz 20 mm, Beállítási tartomány 20 –40 mm	Darab	844 Tc



844 Ta



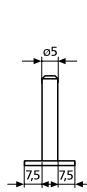
844 Ti



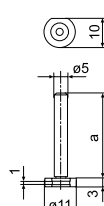
844 Tb



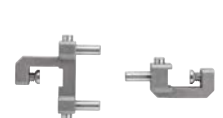
844 Tc



844 Td



25 Eba



844 Tw

# Multimar 844 Tms

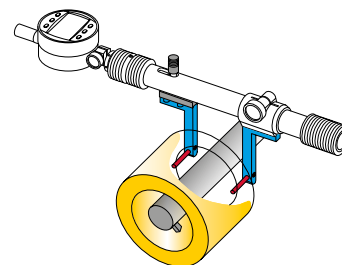
Befogók 90°-kal eltolva

## TULAJDONSÁGOK

- Külső és belső átmérőhöz
- Rozsdamentes acélból
- Mérőkarok a mérőkar tartón elfordíthatók a méréstartomány bővítéséhez
- $\varnothing 5$  mm befogással a 844 Ta, a 844 Ti, a 844 Tb, a 844 Tc, a 844 Td, a 844 Tz és a 844 Tv cserélhető mérőbetétek behelyezéséhez

### Alkalmazás:

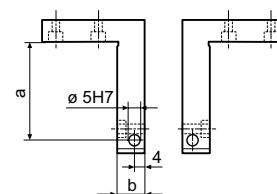
- Külső és belső méretek mérése oldalt elrendezett mérőtapintókkal
- sík bevágásokban
- furatokban központi persellyel
- furatokban bemenő fúrórúddal



## MŰSZAKI ADATOK

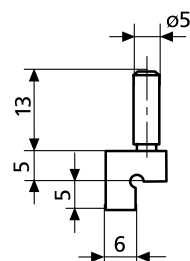
Rendelési sz.	Befogófurat	Kinyúlás	Mennyiségi egység	Típus
	mm	mm		
4503040	5	50	Pár	844 Tms
4503041	5	100	Pár	844 Tms

Rendelési sz.	b	Befogófurat
	mm	mm
4503040	12	5
4503041	12	5

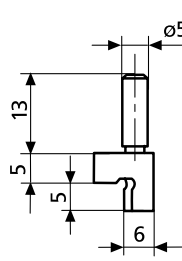


## TARTOZÉKOK

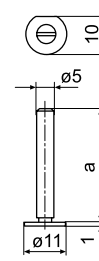
Rendelési sz.	Leírás	Típus
4500050	Vállmérő betétek, sík, edzett acél	844 Ta
4500055	Vállmérő betétek, szférikus, edzett acél	844 Ti
4503015	Mérőbetétek mérőlapkával, Lemez átmérő 11 mm, Beállítási tartomány 0 –20 mm	844 Tb
4503016	Mérőbetétek mérőlapkával, Lemez átmérő 11 mm, Beállítási tartomány 20 –40 mm	844 Tb
4503017	Mérőbetét kerek mérőbetéttel, Átmérő 11 mm, Beállítási tartomány 0 –20 mm	844 Td
4503018	Mérőbetét kerek mérőbetéttel, Átmérő 11 mm, Beállítási tartomány 20 –40 mm	844 Td
4503114	Mérőbetétek mérőlapkával, Lemezhossz 20 mm, Beállítási tartomány 0 –20 mm	844 Tc
4503115	Mérőbetétek mérőlapkával, Lemezhossz 20 mm, Beállítási tartomány 20 –40 mm	844 Tc
4503119	Mérőbetétek, Gömbátmérő 6,0 mm , Beállítási tartomány 20 – 40 mm	844 To



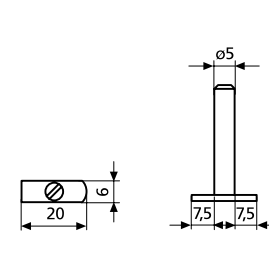
844 Ta



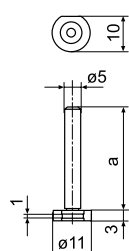
844 Ti



844 Tb



844 Tc



844 Td



844 To

# Multimar 844 Ta

## Vállmérő betétek

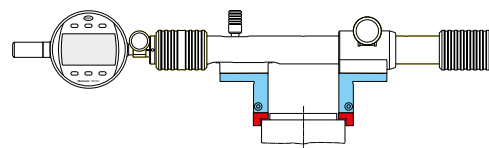
### TULAJDONSÁGOK

- Hengeres befogószárral a 844 Tma, 844 Tmi, 844 Tms befogókba történő rögzítéshez
- Edzett acélból
- Sík, külső átmérőhöz



### Alkalmazás:

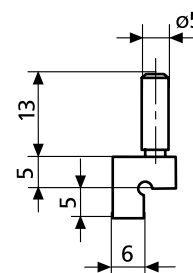
- Vékony peremekhez, például központozó vállakhoz és hasonló mérési feladatokhoz



### MŰSZAKI ADATOK

Rendelési sz.	Befogószár átmérő	Mennyiségi egység	Típus
4500050	5 mm	Pár	844 Ta

Rendelési sz.	Befogó $\varnothing d$
4500050	5 mm



# Multimar 844 Ti

## Vállmérő betétek

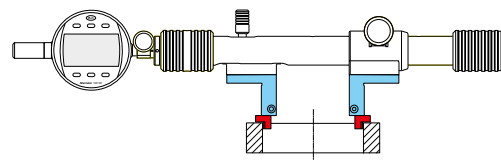
### TULAJDONSÁGOK

- Hengeres befogószárral a 844 Tma, 844 Tmi, 844 Tms befogókba történő rögzítéshez
- Edzett acélból
- Félhengeres, belső átmérőhöz



### Alkalmazás:

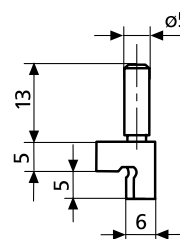
- Vékony peremekhez, például központosító vállakhoz és hasonló mérési feladatokhoz



### MŰSZAKI ADATOK

Rendelési sz.	Befogószár átmérő	Mennyiségi egység	Típus
4500055	5 mm	Pár	844 Ti

Rendelési sz.	Befogó $\varnothing$ d
4500055	5 mm

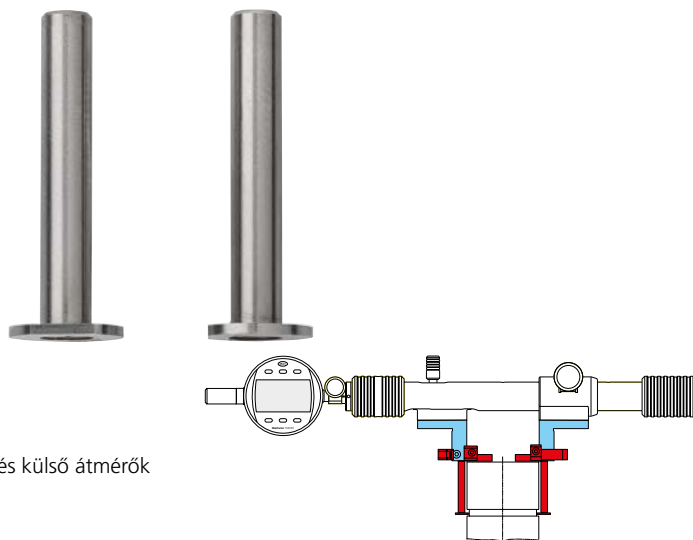


# Multimar 844 Tb

## Mérőbetétek mérőlapkával

### TULAJDONSÁGOK

- Hengeres befogószárral a 844 Tma, 844 Tmi, 844 Tms befogókba történő rögzítéshez
- Edzett acélból
- A mérés mélységének beállításához a befogóban eltolható
- Részben kerek mérőlapkával belső és külső mérésekhez
- Max. 3 mm beszúrási mélységű munkadarabokhoz alkalmas



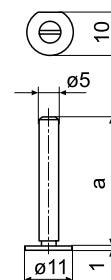
### Alkalmazás:

- Központos fogazások, valamint belső és külső átmérők beszúrásának mérésére

### MŰSZAKI ADATOK

Rendelési sz.	Beállítási tartomány	Befogószár átmérő	Mennyiségi egység	Típus
	mm	mm		
4503015	0 –20	5	Darab	844 Tb
4503016	20 –40	5	Darab	844 Tb

Rendelési sz.	a	Befogó $\varnothing$ d
	mm	mm
4503015	30	5
4503016	50	5





# Multimar 844 Tc

## Mérőbetétek mérőlapkával

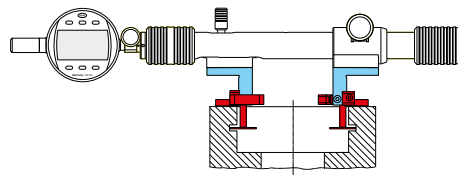
### TULAJDONSÁGOK

- Hengeres befogószárral a 844 Tma, 844 Tmi, 844 Tms befogókba történő rögzítéshez
- A mérés mélységének beállításához a befogóban eltolható
- Hosszú mérőlapkával
- Max. 7,5 mm beszúrási mélységű munkadarabokhoz alkalmas
- Edzett acélból



### Alkalmazás:

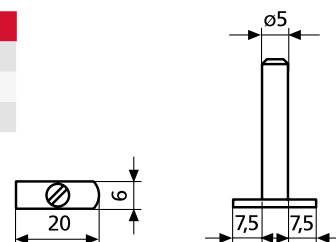
- Központos fogazások, valamint belső és külső átmérők beszúrásának mérésére



### MŰSZAKI ADATOK

Rendelési sz.	Beállítási tartomány	Befogószár átmérő	Mennyiségi egység	Típus
	mm	mm		
4503114	0 –20	5	Darab	844 Tc
4503115	20 –40	5	Darab	844 Tc

Rendelési sz.	a	Befogó $\phi$ d
	mm	mm
4503114	30	5
4503115	50	5



# Multimar 844 Td

## Mérőbetét kerek mérőbetéttel

### TULAJDONSÁGOK

- Hengeres befogószárral a 844 Tma, 844 Tmi, 844 Tms befogókba történő rögzítéshez
- Edzett acélból
- A mérés mélységének beállításához a befogóban eltolható
- Részben kerek mérőtapintó belső és külső mérésekhez
  - $\varnothing 11$  mm szférikus (R=8 mm)
  - sík mérőfelület (6 x 1 mm)



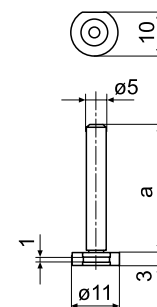
### Alkalmazás:

- Belső és külső méretek méréséhez kerek és hengeres alkatrészekben

### MŰSZAKI ADATOK

Rendelési sz.	Beállítási tartomány	Befogószár átmérő	Mennyiségi egység	Típus
	mm	mm		
4503017	0 –20	5	Darab	844 Td
4503018	20 –40	5	Darab	844 Td

Rendelési sz.	a	Befogó $\varnothing d$
	mm	mm
4503017	30	5
4503018	50	5



# Multimar 844 Tz

## Hengeres vizsgálócsapok

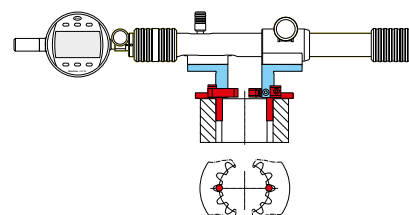
### TULAJDONSÁGOK

- Hengeres befogószárral a 844 Tma / 844 Tmi befogókba történő rögzítéshez
- Edzett acélból



### Alkalmazás:

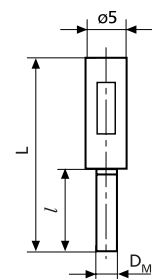
- 2 csapos méret meghatározása belső és külső fogazásoknál



### MŰSZAKI ADATOK

Rendelési sz.	D	Befogószár átmérő	Gyártási tűrés +/-	Mennyiségi egység	Típus
	mm	mm	μm		
4500500	1	5	2	Pár	844 Tz
4500501	1,25	5	2	Pár	844 Tz
4500502	1,5	5	2	Pár	844 Tz
4500503	1,75	5	2	Pár	844 Tz
4500504	2	5	2	Pár	844 Tz
4500506	2,5	5	2	Pár	844 Tz
4500507	3	5	2	Pár	844 Tz
4500508	3,5	5	2	Pár	844 Tz
4500509	4	5	2	Pár	844 Tz
4500510	4,5	5	2	Pár	844 Tz
4500511	5	5	2	Pár	844 Tz
4500512	5,5	5	2	Pár	844 Tz
4500513	6	5	2	Pár	844 Tz

Rendelési sz.	D	L	l	Befogó ø d
	mm	mm	mm	mm
4500500	1	19,5	6	5
4500501	1,25	19,5	6	5
4500502	1,5	19,5	6	5
4500503	1,75	23,5	10	5
4500504	2	23,5	10	5
4500506	2,5	23,5	10	5
4500507	3	28,5	15	5
4500508	3,5	28,5	15	5
4500509	4	28,5	15	5
4500510	4,5	33,5	20	5
4500511	5	33,5	20	5
4500512	5,5	33,5	20	5
4500513	6	33,5	20	5

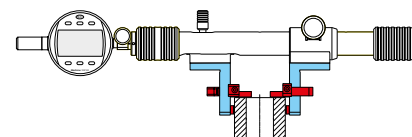


# Multimar 844 Te

## Mérőkarok

### TULAJDONSÁGOK

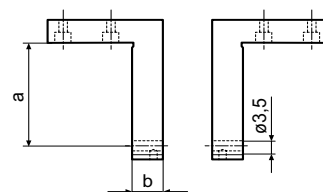
- Külső és belső átmérőhöz
- Rozsdamentes acélból
- Oldalsó mm skálaosztás a mérőütközők egyszerű pozicionálásához és beállításához
- A mérőkarok elfordíthatók a mérőkar tartón a mérési tartomány bővítéséhez
- $\varnothing$  3,5 mm befogóval a 844 Tp, a 844 Ts, a 844 Tk, a 844 Tr és a 844 Tg cserélhető mérebetétek behelyezéséhez



### MŰSZAKI ADATOK

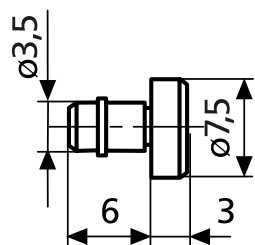
Rendelési sz.	Befogófurat	Kinyúlás	Mennyiségi egység	Típus
	mm	mm		
4503024	3,5	25	Pár	844 Te
4503025	3,5	35	Pár	844 Te
4503026	3,5	70	Pár	844 Te
4503027	3,5	100	Pár	844 Te

Rendelési sz.	b	Befogófurat
	mm	mm
4503024	6	3,5
4503025	10	3,5
4503026	10	3,5
4503027	12	3,5

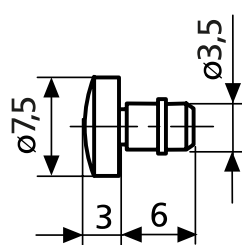


### TARTOZÉKOK

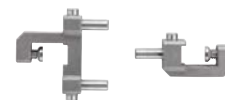
Rendelési sz.	Leírás	Mennyiségi egység	Típus
4500040	Mérebetétek, sík, sík, edzett acél	Darab	844 Tp
4500045	Mérebetétek, szférikus, szférikus, edzett acél	Darab	844 Ts
4503080	Adapter $\varnothing$ 3,5 M2,5, 844 Te mérőkarokhoz	Darab	844 Tad
4503109	Mélységi ütközők 844 Tma / 844 Tmi mérőkarokhoz	Pár	844 Tw



844 Tp



844 Ts



844 Tw

# Multimar Menetmérő betétek

## Mérőkarok

### TULAJDONSÁGOK

- Középméretűhöz
- Hengeres befogószárral és rugós gyűrűvel a forgatható rögzítéshez a furatban
- Kopásálló speciális acél, edzett

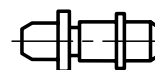
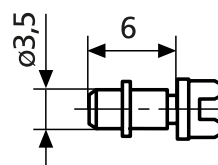
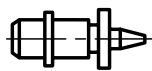
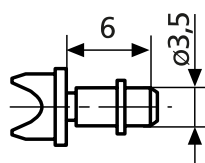
### TARTOZÉKOK

Menetemelkedés	Kúp Rendelési sz.	Ülék Rendelési sz.	Él Rendelési sz.
<b>Középméretű, külső menet</b>			
<b>Metrikus 60°</b>			
0,5 -0,7		4501000	4501200
0,7 -1		4501001	4501201
1,25 -2		4501002	4501202
2 -3,5		4501003	4501203
3,5 -5		4501004	4501204
5 -7		4501005	4501205

<b>Trapéz 30°</b>			
1,5		4501151	4501351
2		4501152	4501352
3		4501153	4501353
4		4501154	4501354
5		4501155	4501355
6		4501156	4501356
7		4501157	4501357
8		4501158	4501358
9		4501159	4501359
10		4501160	4501360
12		4501161	4501361
14		4501162	4501362
16		4501163	4501363
18		4501164	4501364
20		4501165	4501365

<b>Középméretű, belső menet</b>			
<b>Metrikus 60°</b>			
0,5 -0,7	4174600	4174300	
0,7 -1	4174601	4174301	
1,25 -2	4174602	4174302	
2 -3,5	4174603	4174303	
3,5 -5	4174604	4174304	
5 -7	4174605	4174305	

<b>Trapéz 30°</b>			
1,5	4501833	4501832	
2	4501835	4501834	
3	4501837	4501836	
4	4501839	4501838	
5	4501841	4501840	
6	4501843	4501842	
7	4501845	4501844	
8	4501847	4501846	
9	4501849	4501848	
10	4501851	4501850	
12	4174981	4174961	



# Multimar Menetmérő betétek

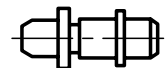
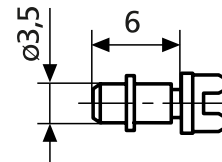
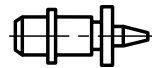
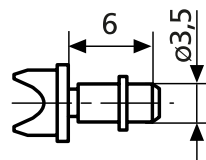
## Mérőkarok

### TULAJDONSÁGOK

- Középméretűhöz
- Hengeres befogószárral és rugós gyűrűvel a forgatható rögzítéshez a furatban
- Kopásálló speciális acél, edzett

### TARTOZÉKOK

Menetemelkedés TPI-ben	Kúp Rendelési sz.	Ülék Rendelési sz.	Él Rendelési sz.
<b>Középméretű, külső menet</b>			
<b>UST 60°</b>			
40-32		4501018	4501418
32-24		4501019	4501419
24-18		4501020	4501420
18-14		4501021	4501421
14-10		4501022	4501422
10-7		4501023	4501423
7-4,5		4501024	4501424
4,5-3		4501025	4501425
<b>Whitworth 55°</b>			
40-32		4501007	4501207
32-24		4501008	4501208
24-18		4501009	4501209
18-14		4501010	4501210
14-10		4501011	4501211
10-7		4501012	4501212
7-4,5		4501013	4501213
4,5-3		4501014	4501214
<b>Középméretű, belső menet</b>			
<b>UST 60°</b>			
40-32	4174615	4174415	
32-24	4174616	4174416	
24-18	4174617	4174417	
18-14	4174618	4174418	
14-10	4174919	4174419	
10-7	4174620	4174420	
7-4,5	4174621	4174421	
4,5-3	4174622	4174422	
<b>Whitworth 55°</b>			
40-32	4174643	4174343	
32-24	4174644	4174344	
24-18	4174645	4174345	
18-14	4174646	4174346	

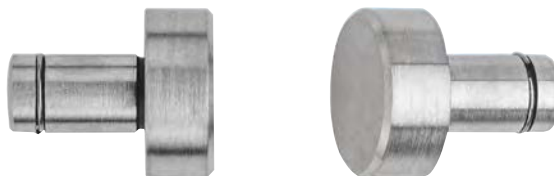


# Multimar 844 Tp

## Mérőbetétek, sík

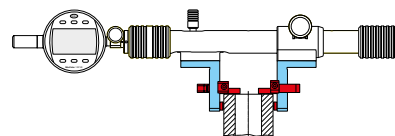
### TULAJDONSÁGOK

- Hengeres befogószárral és rugós gyűrűvel a forgatható rögzítéshez a 844 Te mérőkarok furatában
- Edzett acélból



#### Alkalmazás:

- Sík, külső átmérőkhöz, távolságokhoz és szélességekhez



### MŰSZAKI ADATOK

Rendelési sz.	Befogószár átmérő	Mennyiségi egység	Típus
	mm		
4500040	3,5	Darab	844 Tp

# Multimar 844 Ts

## Mérőbetétek, szférikus

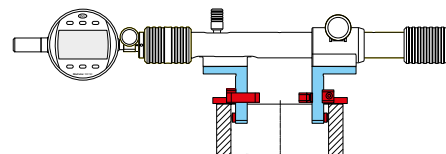
### TULAJDONSÁGOK

- Hengeres befogószárral és rugós gyűrűvel a forgatható rögzítéshez a 844 Te mérőkarok furatában
- Edzett acélból



#### Alkalmazás:

- Szférikus, belső átmérőhöz



### MŰSZAKI ADATOK

Rendelési sz.	Befogószár átmérő	Mennyiségi egység	Típus
	mm		
4500045	3,5	Darab	844 Ts

# Multimar 844 Tk

## Golyós mérőbetét

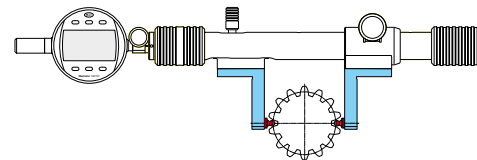
### TULAJDONSÁGOK

- Keményfém mérőgolyó hengeres befogószárral és rugós gyűrűvel a forgatható rögzítéshez a 844 Te mérőkarok furatában.
- A gömb gyártási tűrése  $\pm 2 \mu\text{m}$



### Alkalmazás:

- Különösen alkalmas ferde belső és külső fogazások méréséhez
- Felhasználás konvex kontúrokon
- Alkalmazás kúposág méréshez



### MŰSZAKI ADATOK

Rendelési sz.	d	H	Befogószár átmérő	Mennyiségi egység	Típus
	mm	mm	mm		
4502620	0,5	3	3,5	Darab	844 Tk
4502621	0,551	3,1	3,5	Darab	844 Tk
4502622	0,62	3,1	3,5	Darab	844 Tk
4502623	0,623	3,1	3,5	Darab	844 Tk
4502624	0,63	3,1	3,5	Darab	844 Tk
4502625	0,722	3,2	3,5	Darab	844 Tk
4502626	0,862	3,4	3,5	Darab	844 Tk
4502627	0,895	3,4	3,5	Darab	844 Tk
4502628	0,965	3,5	3,5	Darab	844 Tk
4500350	1	3,5	3,5	Darab	844 Tk
4502629	1,1	3,6	3,5	Darab	844 Tk
4502630	1,118	3,6	3,5	Darab	844 Tk
4502631	1,125	3,6	3,5	Darab	844 Tk
4500351	1,25	3,8	3,5	Darab	844 Tk
4502632	1,35	3,9	3,5	Darab	844 Tk
4502633	1,372	3,9	3,5	Darab	844 Tk
4502634	1,385	3,9	3,5	Darab	844 Tk
4500352	1,5	4	3,5	Darab	844 Tk
4502635	1,524	4	3,5	Darab	844 Tk
4502636	1,54	4	3,5	Darab	844 Tk
4502637	1,6	4,1	3,5	Darab	844 Tk
4502638	1,65	4,2	3,5	Darab	844 Tk
4502639	1,7	4,2	3,5	Darab	844 Tk
4500353	1,75	4,3	3,5	Darab	844 Tk
4502640	1,782	4,3	3,5	Darab	844 Tk
4502641	1,8	4,3	3,5	Darab	844 Tk
4502642	1,829	4,3	3,5	Darab	844 Tk
4502643	1,9	4,4	3,5	Darab	844 Tk
4500354	2	4,5	3,5	Darab	844 Tk
4502543	2,032	4,5	3,5	Darab	844 Tk
4502540	2,25	4,8	3,5	Darab	844 Tk
4502644	2,284	4,8	3,5	Darab	844 Tk
4502544	2,3	4,8	3,5	Darab	844 Tk
4502645	2,386	4,9	3,5	Darab	844 Tk
4502646	2,438	4,9	3,5	Darab	844 Tk
4500356	2,5	5	3,5	Darab	844 Tk
4502647	2,667	5,2	3,5	Darab	844 Tk
4502648	2,704	5,2	3,5	Darab	844 Tk
4502649	2,713	5,2	3,5	Darab	844 Tk
4502650	2,721	5,2	3,5	Darab	844 Tk
4502651	2,743	5,2	3,5	Darab	844 Tk
4500618	2,75	5,3	3,5	Darab	844 Tk
4500357	3	5,5	3,5	Darab	844 Tk

Rendelési sz.	d	H	Befogószár átmérő	Mennyiségi egység	Típus
	mm	mm	mm		
4502652	3,048	5,5	3,5	Darab	844 Tk
4502541	3,25	5,8	3,5	Darab	844 Tk
4502653	3,4	5,9	3,5	Darab	844 Tk
4500358	3,5	6	3,5	Darab	844 Tk
4502654	3,658	6,2	3,5	Darab	844 Tk
4500359	4	6,5	3,5	Darab	844 Tk
4500360	4,5	7	3,5	Darab	844 Tk
4502655	4,835	7,3	3,5	Darab	844 Tk
4500361	5	7,5	3,5	Darab	844 Tk
4502656	5,25	7,8	3,5	Darab	844 Tk
4502657	5,486	8	3,5	Darab	844 Tk
4500362	5,5	8	3,5	Darab	844 Tk
4500363	6	8,5	3,5	Darab	844 Tk
4502658	6,096	8,6	3,5	Darab	844 Tk
4502545	6,35	8,9	3,5	Darab	844 Tk
4502542	6,5	9	3,5	Darab	844 Tk
4502547	7	9,5	3,5	Darab	844 Tk
4502548	8	10,5	3,5	Darab	844 Tk
4502549	9	11,5	3,5	Darab	844 Tk
4502550	10	12,5	3,5	Darab	844 Tk



# Multimar 844 S

## Beállító készülék

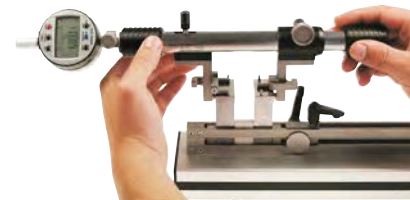
### TULAJDONSÁGOK

- Egyszerű kezelés a szorító- és befogókarokkal
- Biztonságos névleges mérték beállítás a mérőhasábok kombinációjával
- Beállítások vízszintes helyzetben (Beállítások függőleges helyzetben opcionális 844 Sf talp lappal lehetséges)
- Eloxált alumínium stabil alap a mérőhasábok alátámasztásához, ezzel épp úgy kész mind a helyhez kötött, mind a mobil használatra a gyártásban és a mérőszobában egyaránt
- **Szállítási terjedelem:**  
Alapkészülék 844 S,  
Kezelési útmutató



### Alkalmazás:

- A belső és külső összehasonlító készülékek pl. Multimar 844 T és Marameter 844 N beállításához tetszőleges névleges méretre. Nagy pontosságú mérési referenciaként mérőhasábokat használnak.



### MŰSZAKI ADATOK

Rendelési sz.	4503500	4503501	4503502	
Alkalmazási tartomány	mm	400	1150	2180
Típus		844 S		

Rendelési sz.	Készülék méretek (HxSzxMa)
4503500	520 x 80 x 40 mm
4503501	1270 x 80 x 40 mm
4503502	2300 x 80 x 80 mm

### TARTOZÉKOK

Rendelési sz.	Leírás	Típus
4503510	T sík szár, 20 mm, max. 40 mm mérési mélységekhez	844 Sp
4503511	Távtartók, magasság, 30 mm, mérési mélységek növeléséhez	844 Sph
4474080	Beállítóhíd (70 x 12 mm), méréstartományhoz 18 –250 mm	844 Neb
4474081	Beállítóhíd (165 x 17 mm), méréstartományhoz 18 –400 mm	844 Neb
4470095	Mérőcsőr (60 x 9,5 x 9 mm), méréstartományhoz 18 –800 mm (844 N-hez)	844 em
4503512	Talp vertikális betéttel, csavarokkal és 2 asztalperem-szorítóval	844 Sf
4474082	Beállítóhíd (320 x 20 mm), méréstartományhoz 18 –800 mm	844 Neb



844 Sp



844 Sph



844 Neb



844 em



844 Sf

# Multimar M36B-10 / M36B-20

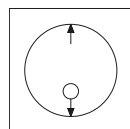
## Kijelző mérőkészülékek

### TULAJDONSÁGOK

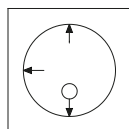
- Nagy mérési pontosság a súrlódás- és játégmentesen befogott mérőbetéttartó miatt
- Pontosan megismételhető mérőerő a párhuzamos rugórendszernek köszönhetően
- Kezelőbarát és ergonomikus:
  - Az asztalfelület 0° és 90° között dönthető és rögzíthető
  - A mozgó mérőtapintó állítható emelése
- Beállítható mérőerő
- Szállítási terjedelem:** 3 részes, JW-69 típusú mérőtapintótartó készlettel (rögzítő furat 5 mm-es tengelyhez), normál acél mérőtapintókkal és használati útmutatóval.

### Alkalmazás:

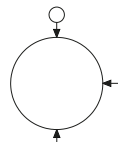
- Belső és külső méretek mérésére: Átmérők, hosszak, furattávolságok, megszakítások, stb.
- Mérések furatokban, külső oldalakon, beszúrásokon, központos fogazásokban, stb.



without centralizer



with centralizer



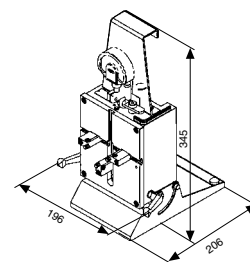
external



### MŰSZAKI ADATOK

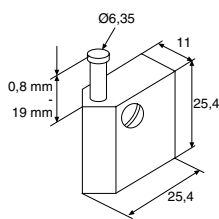
Rendelési sz.	2003200	2003201
Típus	M36B-10	M36B-20
Alkalmazási tartomány, külső	mm 6,5 – 125	6,5 – 222
Alkalmazási tartomány, belső	mm 20 – 130	20 – 197
Mérőerő, állítható	N	0 – 35
Mérőtapintó mozgása, állítható	mm	6 – 10 mm

Rendelési sz.	Befogófurat
	mm
2003200	8
2003201	8

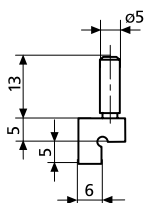


### TARTOZÉKOK

Rendelési sz.	Leírás	Mennyiségi egység	Típus
4337662	Digitális mérőóra, 0,0005 mm, 12,5 mm		1087 BR
4337664	Digitális mérőóra, 0,0005 mm, 12,5 mm		1087 BRi
2220461	Mérőpofa készlet, edzett acél mérőbetétekkel - M36B-10 / M36B-20 metrikus változathoz	Készlet (=3 db)	JW-69
2225694	Külön mérőbetétek JW-69M / 2220461 mérőelemekhez egyenként, edzett acélból	Darab	PS-276
2220455	Mérőpofa készlet, keményfém mérőbetétekkel.	Készlet (=3 db)	JW-58
2225676	Külön mérőbetétek JW-58 / 2003211 mérőelemekhez egyenként, keményfémből	Darab	PS-226
4500050	Vállmérő betétek, sík, edzett acél	Pár	844 Ta
4500055	Vállmérő betétek, szférikus, edzett acél	Pár	844 Ti
4503015	Mérőbetétek mérőlapkával, Lemez átmérő 11 mm, Beállítási tartomány 0 – 20 mm	Darab	844 Tb
4503114	Mérőbetétek mérőlapkával, Lemezhossz 20 mm, Beállítási tartomány 0 – 20 mm	Darab	844 Tc
4503017	Mérőbetét kerek mérőbetéttel, Átmérő 11 mm, Beállítási tartomány 0 – 20 mm	Darab	844 Td



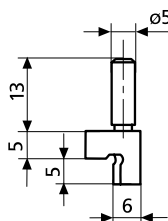
JW-9; JW-58; JW-69



844 Ta



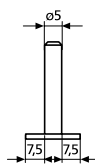
1087 BR



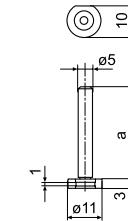
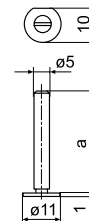
844 Ti



844 Tc



844 Tb



844 Td