

Multimar 844 Tms

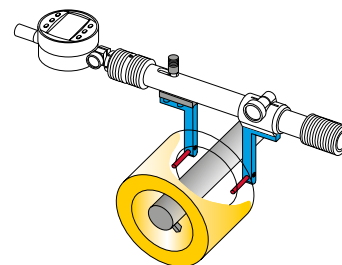
Befogók 90°-kal eltolva

TULAJDONSÁGOK

- Külső és belső átmérőhöz
- Rozsdamentes acélból
- Mérőkarok a mérőkar tartón elfordíthatók a méréstartomány bővítéséhez
- $\varnothing 5$ mm befogással a 844 Ta, a 844 Ti, a 844 Tb, a 844 Tc, a 844 Td, a 844 Tz és a 844 Tv cserélhető mérőbetétek behelyezéséhez

Alkalmazás:

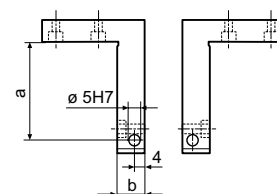
- Külső és belső méretek mérése oldalt elrendezett mérőtapintókkal
- sík bevágásokban
- furatokban központi persellyel
- furatokban bemenő fúróruddal



MŰSZAKI ADATOK

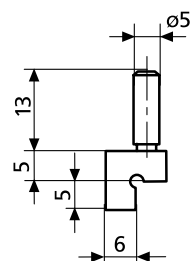
Rendelési sz.	Befogófurat	Kinyúlás	Mennyiségi egység	Típus
	mm	mm		
4503040	5	50	Pár	844 Tms
4503041	5	100	Pár	844 Tms

Rendelési sz.	b	Befogófurat
	mm	mm
4503040	12	5
4503041	12	5

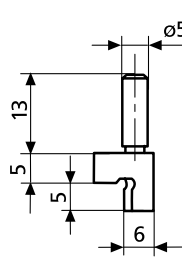


TARTOZÉKOK

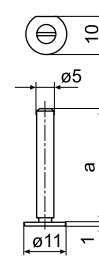
Rendelési sz.	Leírás	Típus
4500050	Vállmérő betétek, sík, edzett acél	844 Ta
4500055	Vállmérő betétek, szférikus, edzett acél	844 Ti
4503015	Mérőbetétek mérőlapkával, Lemez átmérő 11 mm, Beállítási tartomány 0 –20 mm	844 Tb
4503016	Mérőbetétek mérőlapkával, Lemez átmérő 11 mm, Beállítási tartomány 20 –40 mm	844 Tb
4503017	Mérőbetét kerek mérőbetéttel, Átmérő 11 mm, Beállítási tartomány 0 –20 mm	844 Td
4503018	Mérőbetét kerek mérőbetéttel, Átmérő 11 mm, Beállítási tartomány 20 –40 mm	844 Td
4503114	Mérőbetétek mérőlapkával, Lemezhossz 20 mm, Beállítási tartomány 0 –20 mm	844 Tc
4503115	Mérőbetétek mérőlapkával, Lemezhossz 20 mm, Beállítási tartomány 20 –40 mm	844 Tc
4503119	Mérőbetétek, Gömbátmérő 6,0 mm , Beállítási tartomány 20 – 40 mm	844 To



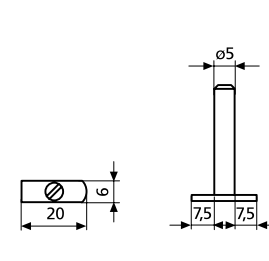
844 Ta



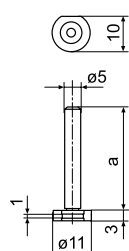
844 Ti



844 Tb



844 Tc



844 Td



844 To