

# Digimatic karos mérőóra külső méréshez



Funkciók	Sorozat 209
SET-gomb	●
DATA-gomb	●
Max. leolvasás	●
Min. leolvasás	●
ABS/INC átváltás	●
HOLD-funkció	●
Adatkimenet	●
Számlálási irányváltás	●
Tűrés-LED (piros/zöld)	●
Tűrés-összehasonlítás	●

## Specifikáció

Tápegység	2 db AAA elem
Szállítva	Elemmel és gyári bizonyítvánnyal szállítjuk

## Külön tartozék

No.	Leírás
011530	Tartó komparátor állványhoz, 209-es sorozathoz, 8 mm
011551	Digimatic interfész adapter, 209-es sorozathoz
937387	Jelkábel, 1 m
965013	Digimatic kábel, Kerek 6-Pin típus, 2m
02AZD790E	U-Wave jelkábel, Kerek 6-pin típus
06AFM380E	Jelkábel USB (2 m), Kerek 6-pin típus

## Tartozékok

No.	Leírás
011511-1	Elem LR03 (AAA), 4x

## Sorozat 209



209-572



209-913

Tapintó: keményfém gömb  $\phi 1,5$  mm

No.	Tartomány [mm]	Mérőerő	Osztás [mm]	Pontosság	Hb <sup>(2)</sup> [mm]	Hf <sup>(3)</sup> [mm]	L <sup>(1)</sup> [mm]	Típus	Tömeg [g]
209-570	0-10	0,8/1,2 N	0,005	0,015 mm	19,1	18,6	35	Fig. 1	240
209-572	0-20	1,1/1,6 N	0,01	0,03 mm	24,7	24,6	85	Fig. 1	280
209-573	0-20	1,1/1,6 N	0,01	0,03 mm	24,7	2,5	80	Fig. 2	270

Tapintó: Keményfém gömb,  $\phi 3$  mm

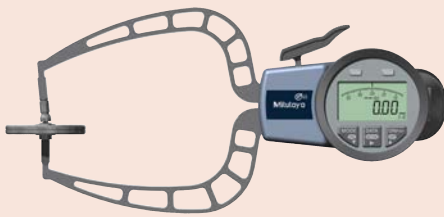
No.	Tartomány [mm]	Mérőerő	Osztás [mm]	Pontosság	Hb <sup>(2)</sup> [mm]	Hf <sup>(3)</sup> [mm]	L <sup>(1)</sup> [mm]	Típus	Tömeg [g]
209-913	0-30	0,9/1,6 N	0,02	0,04 mm	30	30	114	Fig. 1	430
209-914	0-30	0,9/1,6 N	0,02	0,04 mm	30	4	116	Fig. 2	410

Tapintó: tárcsa  $\phi 10$  mm

No.	Tartomány [mm]	Mérőerő	Osztás [mm]	Pontosság	Hb <sup>(2)</sup> [mm]	Hf <sup>(3)</sup> [mm]	L <sup>(1)</sup> [mm]	Típus	Tömeg [g]
209-571	0-10	0,8/1,2 N	0,005	0,02 mm	21,7	14,8	35	Fig. 3	245

Tapintó: Keményfém tárcsa,  $\phi 50$  mm

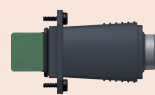
No.	Tartomány [mm]	Mérőerő	Osztás [mm]	Pontosság	Hb <sup>(2)</sup> [mm]	Hf <sup>(3)</sup> [mm]	L <sup>(1)</sup> [mm]	Típus	Tömeg [g]
209-915	0-30	0,9/1,6 N	0,02	0,04	36	24	116	Fig. 4	430



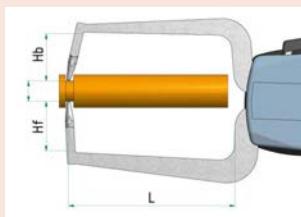
209-915



011530



011551



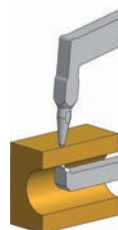
(L) Maximum elérhető méret

(Hb) Maximum behatolási mélység felső tapintóval

(Hf) Maximum behatolási mélység alsó tapintóval



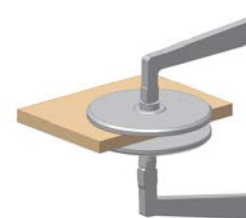
1. ábra



2. ábra



3. ábra



4. ábra