

Digimatic karos mérőóra külső méréshez

Sorozat 209



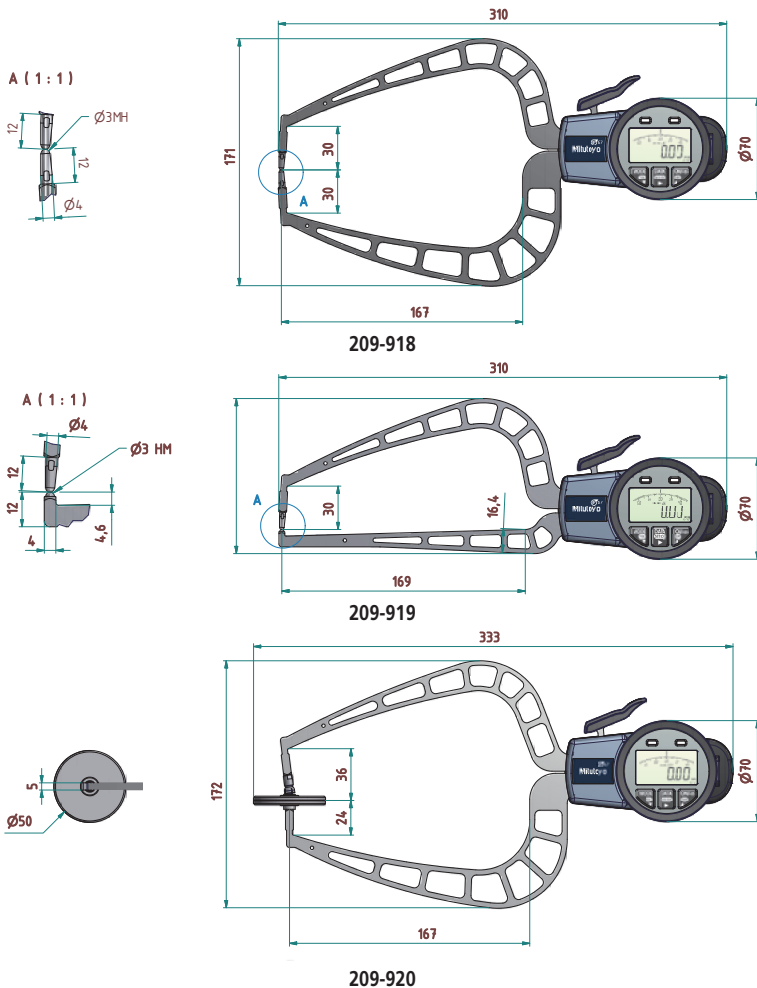
209-918

Tapintó: Keményfém gömb, $\varnothing 3$ mm

No.	Tartomány [mm]	Mérőerő	Osztás [mm]	Pontosság	Hb ⁽²⁾ [mm]	Hf ⁽³⁾ [mm]	L ⁽¹⁾ [mm]	Típus	Tömeg [g]
209-918	0-50	0,8/1,7 N	0,02	0,06 mm	30	30	167	Fig. 1	490
209-919	0-50	0,8/1,7 N	0,02	0,06 mm	30	4,3	169	Fig. 2	460

Tapintó: Keményfém tárcsa, $\varnothing 50$ mm

No.	Tartomány [mm]	Mérőerő	Osztás [mm]	Pontosság	Hb ⁽²⁾ [mm]	Hf ⁽³⁾ [mm]	L ⁽¹⁾ [mm]	Típus	Tömeg [g]
209-920	0-50	0,8/1,7 N	0,02	0,08 mm	36	24	167	Fig. 3	500



Funkciók	Sorozat 209
SET-gomb	●
DATA-gomb	●
Max. leolvasás	●
Min. leolvasás	●
ABS/INC átváltás	●
HOLD-funkció	●
Adatkimenet	●
Számlálási irányváltás	●
Tűrés-LED (piros/zöld)	●
Tűrés-összehasonlítás	●

Specifikáció

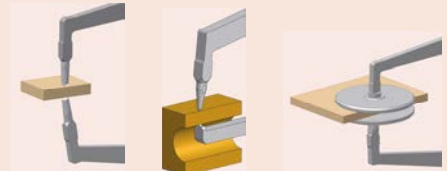
Tápegység	2db LR03 AAA elem
Szállítva	Elemmel és gyári bizonyítvánnyal szállítjuk

Külön tartozék

No.	Leírás
937387	Jelkábel, 1 m
965013	Digimatic kábel, Kerek 6-Pin típus, 2m
02AZD790E	U-Wave jelkábel, Kerek 6-pin típus
011530	Tartó komparátor állványhoz, 209-es sorozathoz, 8 mm
011551	Digimatic interfész adapter, 209-es sorozathoz
06AFM380E	Jelkábel USB (2 m), Kerek 6-pin típus

Tartozékok

No.	Leírás
011511-1	Elem LR03 (AAA), 4x



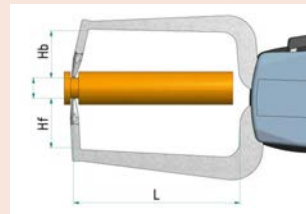
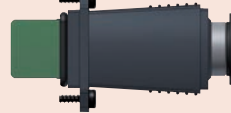
1. ábra

2. ábra

3. ábra



011530



(L) Maximum elérhető méret

(Hb) Maximum behatolási mélység felső tapintóval

(Hf) Maximum behatolási mélység alsó tapintóval