

# Beállító gyűrűk

## Sorozat 177

### Metrikus

No.	Anyag	Névleges $\varnothing d$	Típus	$\varnothing D$ [mm]	$\varnothing E$ [mm]	T [mm]
177-220	Acél	1 mm	A	20		4
177-222	Acél	1,1 mm	A	20		4
177-225	Acél	1,2 mm	A	20		4
177-227	Acél	1,3 mm	A	20		4
177-230	Acél	1,4 mm	A	20		4
177-236	Acél	1,75 mm	A	25		5
177-239	Acél	2 mm	A	25		5
177-242	Acél	2,25 mm	A	25		5
177-208	Acél	2,5 mm	A	25		7
177-246	Acél	2,75 mm	A	25		7
177-248	Acél	3 mm	A	25		7
177-250	Acél	3,25 mm	A	25		7
177-252	Acél	3,5 mm	A	25		7
177-255	Acél	3,75 mm	A	25		7
177-204	Acél	4 mm	A	25		7
177-418	Kerámia	4 mm	A	25		7
177-257	Acél	4,5 mm	A	25		7
177-205	Acél	5 mm	A	25		7
177-263	Acél	5,5 mm	A	25		7
177-267	Acél	6 mm	A	25		7
177-420	Kerámia	6 mm	A	25		7
177-271	Acél	6,5 mm	A	25		7
177-275	Acél	7 mm	A	25		7
177-125	Acél	8 mm	A	32		10
177-423	Kerámia	8 mm	A	32		10
177-279	Acél	9 mm	A	32		10
177-126	Acél	10 mm	A	32		10
177-424	Kerámia	10 mm	A	32		10
177-284	Acél	12 mm	A	32		10
177-425	Kerámia	12 mm	A	32		10
177-132	Acél	14 mm	A	38		10
177-177	Acél	16 mm	A	45		10
177-427	Kerámia	16 mm	A	45		10
177-133	Acél	17 mm	A	45		10
177-285	Acél	18 mm	A	45		10
177-286	Acél	20 mm	A	45		10
177-429	Kerámia	20 mm	A	45		10
177-139	Acél	25 mm	A	53		15
177-430	Kerámia	25 mm	A	53		15
177-288	Acél	30 mm	A	71		15
177-431	Kerámia	30 mm	A	71		15
177-140	Acél	35 mm	A	71		15
177-432	Kerámia	35 mm	A	71		15
177-290	Acél	40 mm	A	71		15
177-433	Kerámia	40 mm	A	71		15
177-178	Acél	45 mm	A	85		15
177-434	Kerámia	45 mm	A	85		15
177-146	Acél	50 mm	A	85		20
177-292	Acél	60 mm	A	112		20
177-314	Acél	62 mm	A	112		20
177-147	Acél	70 mm	A	112		20
177-316	Acél	75 mm	A	125		25
177-294	Acél	80 mm	A	125		25
177-318	Acél	87 mm	A	140		25
177-148	Acél	90 mm	A	140		25
177-296	Acél	100 mm	A	160		25
177-298	Acél	125 mm	B	210	168	
177-300	Acél	150 mm	B	235	187	
177-302	Acél	175 mm	B	260	215	
177-304	Acél	200 mm	B	311	244	
177-306	Acél	225 mm	B	337	264	
177-308	Acél	250 mm	B	362	290	38,1
177-310	Acél	275 mm	B	413	321	38,1
177-312	Acél	300 mm	B	438	340	38,1

### Specifikáció

#### Hengeresség

1  $\mu$ m:  $\varnothing$ 1-60 mm  
 1,5  $\mu$ m:  $\varnothing$ 62-90 mm  
 2  $\mu$ m:  $\varnothing$ 100-150 mm  
 2,5  $\mu$ m:  $\varnothing$ 175-225 mm  
 3  $\mu$ m:  $\varnothing$ 250-300 mm



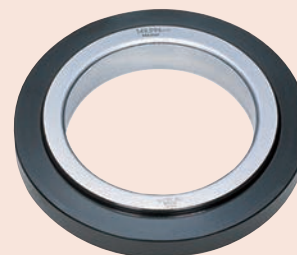
177-424



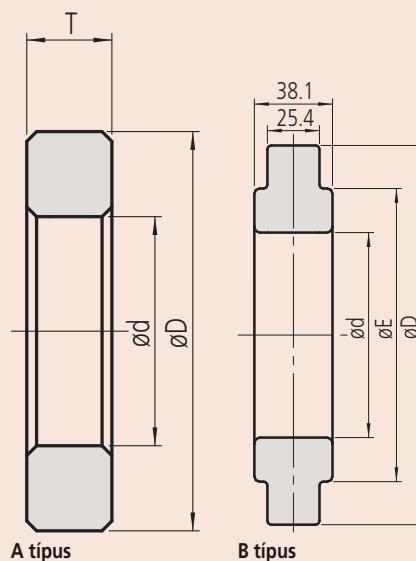
177-139



177-432



177-300



A típus

B típus

Belső- és furatméreő mikrométerek beállító etalonjai. A tűrés 45 mm-ig  $\pm 0,01$  mm, 45 mm-től  $\pm 0,02$  mm. A kalibrálási átmérő a gyűrűk felületébe gravírozva.