

KERN & SOHN –  
Der Sortimentsbreiten-Champion  
am Fuße der Schwäbischen Alb



Printed in Germany by KERN & SOHN GmbH · z-cm-de-mp-20231

Entdecken Sie die große Welt der Waagen  
und Messtechnik von KERN online:  
kern-sohn.com

Folgen Sie uns auch auf unseren  
Social Media Kanälen



DE

**KERN**<sup>®</sup>



PROFESSIONAL MEASURING

# MEDIZINISCHE WAAGEN

für Kliniken, Arztpraxen, Pflegeeinrichtungen und Veterinäre

KERN Modelle A – Z

E	
EMB	58
EOB/EOE	60
EOS	61
F	
FH/FK	49
FOB-NL/FOB-NS	59
FOB-NLO	48
H	
HCB/HCN	57
M	
MAP	38
MBA	27
MBA-A01	05
MBC	06
MBD	63
MCB	22
MCC	24
MCD	44
MCN	34
MGC	64
MGD	65
MFB	66
MPB	39
MPC	12
MPD/-E	14
MPE/-E	8
MPI	42
MPK/MPL	40
MPN/-L	30
MPN-P/-H	28
MPS	10
MSB	05
MSC	05
MSF	05
MSW	37
MTA	20
MWA	16
MWB	43
MWN	32
MWS	18
MWS-L	18
N	
NFN	47
O	
OBE	51
OBL	52
OBN	53
OCM	54
ORA	55

■ Medizinzulassung  
■ Eichzulassung

Bilder, Seite:  
6 ©Iryna Inshyna/shutterstock.com, 8 ©Dragana Gordic/shutterstock.com, 10 ©Rido/shutterstock.com, 12 ©fikses/shutterstock.com,  
14 ©Studio Romantic/shutterstock.com, 16 ©Vgstockstudio/shutterstock.com, 18 ©Ground Picture/shutterstock.com, 20 ©Photographie.eu/shutterstock.com,  
22 ©Inside Creative House/shutterstock.com, 24 ©Halfpoint/shutterstock.com, 28 ©fikses/shutterstock.com, 30 ©Prostock-studio/shutterstock.com,  
32 ©Inside Creative House/shutterstock.com, 34 ©Rido/shutterstock.com, 40 ©Kzenon/shutterstock.com, 44 ©michaeljung/shutterstock.com



## KERN Piktogramme

	<b>Justierprogramm CAL:</b> Zum Einstellen der Genauigkeit. Externes Justiergewicht notwendig		<b>ZERO:</b> Rücksetzen der Anzeige auf 0		<b>Monokulares Mikroskop:</b> Für den Einblick mit einem Auge
	<b>Speicher:</b> Waageninterne Speicherplätze, z. B. für Taragewichte, Wägedaten, Artikel­daten, PLU usw.		<b>Hold-Funktion:</b> Bei unruhig stehenden, sitzenden oder liegenden Patienten wird über Mittelwertbildung ein stabiler Wägewert ermittelt		<b>Binokulares Mikroskop:</b> Für den Einblick mit beiden Augen
	<b>Datenschnittstelle RS-232:</b> Zum Anschluss der Waage an Drucker, PC oder Netzwerk		<b>Hold-Funktion:</b> Bei unruhigen Wägebedingungen wird durch Mittelwertbildung ein stabiler Wägewert errechnet		<b>Trinokulares Mikroskop:</b> Für den Einblick mit beiden Augen und zusätzlicher Option auf den Anschluss einer Kamera
	<b>Datenschnittstelle RS-485:</b> Zum Anschluss der Waage an Drucker, PC oder andere Peripheriegeräte. Geeignet für die Datenübertragung über größere Strecken. Netzwerk in Bus-Topologie möglich		<b>Staub- und Spritzwasserschutz IPxx:</b> Die Schutzklasse ist im Piktogramm angegeben vgl. DIN EN 60529:2000-09, IEC 60529:1989+A1:1999+A2:2013		<b>Abbe-Kondensor:</b> Mit hoher numerischer Apertur, zur Lichtbündelung und -fokussierung
	<b>Datenschnittstelle Bluetooth®:</b> Zur Datenübertragung von Waage zu Drucker, PC oder anderen Peripheriegeräten		<b>Unterflurwägung:</b> Möglichkeit der Lastaufnahme an der Waagen-Unterseite		<b>Halogen-Beleuchtung:</b> Für ein besonders helles und kontrastreiches Bild
	<b>Datenschnittstelle WLAN:</b> Zur Datenübertragung von Waage zu Drucker, PC oder anderen Peripheriegeräten		<b>Batterie-Betrieb:</b> Für Batterie-Betrieb vorbereitet. Der Batterietyp ist beim jeweiligen Gerät angegeben		<b>LED-Beleuchtung:</b> Kalte, stromsparende und besonders langlebige Leuchtquelle
	<b>Steuerausgang (Optokoppler, Digital I/O):</b> Zum Anschluss von Relais, Signallampen, Ventilen etc.		<b>Akku-Betrieb:</b> Wiederaufladbares Set		<b>Fluoreszenzbeleuchtung für Auflichtmikroskope:</b> Mit 100 W Hochdruckdampf­lampe und Filter
	<b>Statistik:</b> Das Gerät berechnet aus den gespeicherten Messwerten statistische Daten, wie Durchschnittswert, Standardabweichung etc.		<b>Batterie-Betrieb wiederaufladbar:</b> Für einen wiederaufladbaren Batterie-Betrieb vorbereitet		<b>Fluoreszenzbeleuchtung für Auflichtmikroskope:</b> Mit 3 W LED-Beleuchtung und Filter
	<b>PC Software:</b> Zur Übertragung der Messdaten vom Gerät an einen PC		<b>Universal-Steckernetzteil:</b> Mit Universaleingang und optionalen Eingangsstecker-Adaptern für A) EU, CH B) EU, CH, GB, USA		<b>Phasenkontrasteinheit:</b> Für stärkere Kontraste
	<b>GLP/ISO-Protokoll:</b> Mit Datum und Uhrzeit. Nur mit KERN-Druckern		<b>Steckernetzteil:</b> 230V/50Hz. Serienmäßig Standard EU. Auf Bestellung auch in Standard GB, AUS oder USA lieferbar		<b>Dunkelfeldkondensor/Einheit:</b> Kontrastverstärkung durch indirekte Beleuchtung
	<b>KERN Communication Protocol (KCP):</b> Ist ein standardisierter Schnittstellen-Befehlssatz für KERN-Waagen und andere Instrumente, der das Abrufen und Steuern aller relevanten Parameter und Gerätefunktionen erlaubt. KERN Geräte mit KCP kann man so ganz einfach in Computer, Industrie-steuerungen und andere digitale Systeme integrieren		<b>Integriertes Netzteil:</b> In der Waage integriert. 230V/50Hz in EU. Weitere Standards, wie z. B. GB, USA, AUS auf Anfrage		<b>Polarisationseinheit:</b> Zur Polarisierung des Lichtes
	<b>Stückzählen:</b> Referenzstückzahlen wählbar. Anzeigenumschaltung von Stück auf Gewicht		<b>Wägeprinzip: Dehnungsmessstreifen</b> Elektrischer Widerstand auf einem elastischen Verformungskörper		<b>Infinity-System:</b> Unendlich korrigiertes optisches System
	<b>Summier-Level A:</b> Die Gewichtswerte gleichartiger Wägegüter können aufaddiert und die Summe ausgedruckt werden.		<b>Peak-Hold-Funktion:</b> Erfassung des Spitzenwertes innerhalb eines Messprozesses		<b>Automatische Temperaturkompensation:</b> Für Messungen zwischen 10 °C und 30 °C
	<b>Wägeeinheiten:</b> umschaltbar z. B. auf nichtmetrische Einheiten. Weitere Details siehe Internet.		<b>Push und Pull:</b> Das Messgerät kann Zug- und Druckkräfte erfassen		<b>Eichung:</b> Die Dauer der Eichung in Tagen ist im Piktogramm angegeben
	<b>Wiegen mit Toleranzbereich:</b> (Checkweighing) Oberer und unterer Grenzwert programmierbar, z. B. beim Sortieren und Portionieren. Der Vorgang wird durch ein akustisches oder optisches Signal unterstützt, siehe jeweiliges Modell		<b>Längenmessung:</b> Im Okular eingearbeitete Skala		<b>Paketversand per Kurierdienst:</b> Die Dauer der internen Produktbereitstellung in Tagen ist im Piktogramm angegeben
			<b>360 ° rotierbarer Mikroskopkopf</b>		<b>Palettenversand per Spedition:</b> Die Dauer der internen Produktbereitstellung in Tagen ist im Piktogramm angegeben

\*Der Name Bluetooth® und die Logos sind eingetragene Warenzeichen und gehören der Bluetooth SIG, Inc.. Jedwede Verwendung dieser Warenzeichen durch die KERN & SOHN GmbH erfolgt unter Lizenz. Andere Warenzeichen oder Markennamen sind eingetragene Warenzeichen ihrer jeweiligen Besitzer.

## KERN – Ihr Partner für Medizinische Waagen

### Qualität & Erfahrung

Es ist unser hoher Anspruch, Ihnen Produkte von ausgezeichneter Verarbeitungsqualität zur Verfügung zu stellen, die überaus robust und langlebig sind und sich gleichzeitig ganz einfach bedienen lassen. Dieser Dreiklang aus Qualität, Dauerhaftigkeit und Bedienerfreundlichkeit kennzeichnet unsere Produkte seit über 175 Jahren.

### Konformität

Speziell im medizinischen Umfeld unterliegen Waagen umfangreichen Normen und Vorschriften, die dem Schutz des Verbrauchers und Patienten dienen. Über diese Standards hinaus sichern unser zertifiziertes Qualitätsmanagementsystem sowie unsere geschulten Medizinproduktberater schnelle und kompetente Produktberatung rund um die medizinische Wägetechnik.

### Ihre Vorteile

#### Schnell

- 24 Stunden Versandservice bei lagerhaltigen Produkten – heute bestellt, morgen unterwegs
- Vertriebs- & Service-Hotline von 8:00 – 17:00 Uhr

#### Zuverlässig

- 2+ Jahre Gewährleistung
- Präzision in der Wägetechnik seit über 175 Jahren

#### Kompetent

- DAKS-Akkreditierung DIN EN ISO/IEC 17025
- Zertifiziertes QM-System DIN EN ISO 9001
- Hersteller-Ersteichung 2014/31/EU
- Medizinische Zertifizierungen DIN EN ISO 13485 und 93/42/EWG

#### Vielfältig

- One-stop-shopping: vom Größenmessstab bis zur Stuhlwage alles aus einer Hand
- Blitzschnell zum Wunschprodukt über den „Waagen-Quick-Finder“

### Schnelligkeit

Das richtige Produkt, zur richtigen Zeit, am richtigen Ort – das ist unsere Stärke. Durch ausgefeilte interne Logistik erreichen wir eine Auslieferungsbereitschaft Ihrer Bestellung innerhalb von 24 Stunden (ggf. zzgl. Eichdauer). So können Sie schnell auf die Anforderungen und Wünsche Ihrer Kunden reagieren.

### Professionalität & Vertrauen

Apropos kompetente Beratung: Kompetenz gepaart mit Verlässlichkeit, das ist bereits seit Jahrzehnten die Maxime unseres Hauses. Aus diesem Grunde vertreibt KERN seine Produkte ausschließlich über den autorisierten Fachhandel.

Albert Sauter, Geschäftsführer  
[Balingen, Dezember 2022]

## KERN – Messtechnik, Mikroskopie und Prüfdienstleistung aus einer Hand

				
Medizinische Waagen Katalog	Waagen & Prüfservice Hauptkatalog	Mikroskope & Refraktometer Katalog	SAUTER Messtechnik-Katalog	Prüfdienst Broschüre

# Produktgruppenverzeichnis 2023

## APPROVED MEDICAL DEVICES

4-35

		<b>KERN Premium Line</b> 	<b>26-35</b>
Größenmessstäbe	5	Babywaagen	27
Babywaagen	6/7	Personenwaagen	28-31
Personenwaagen	8-15	Rollstuhlwaagen	32/33
Rollstuhlwaagen	16/17	Stuhlwaagen	34/35
Transportliegenwaagen	18/19		
Stehhilfewaagen	20/21		
Stuhlwaagen	22-25		



## PROFESSIONAL CARE

36-61

Umfangmesser	37	<b>Optische Geräte</b>	<b>50</b>
Handkraftmessgeräte	38	Mikroskope	51-54
Personenwaagen	39-42	Refraktometer	55
Rollstuhlwaagen	43		
Stuhlwaagen	44/45	<b>Veterinärwaagen</b>	<b>56</b>
<b>Krankenhausbedarf</b>	<b>46</b>	Hängewaagen	57
Wäschewagen-Waagen	47	Kleintierwaagen	58/59
Organwaage	48	Tierwaagen	60/61
Kraftmessgeräte	49		



## HOME CARE

62-66

Babywaagen	63
Personenwaagen	64-66



Fachhändlerinfo	67
-----------------	----

# APPROVED MEDICAL DEVICES



KERN MBA

Unter Medizinischen Personenwaagen werden nichtselbsttätige Waagen verstanden, die zur Bestimmung des Körpergewichtes im Bereich der Heilkunde verwendet werden (z. B. Patienten-, Säuglings- und Stuhlwagen, geeicht nach Klasse III). Diese Waagen unterliegen der europäischen Richtlinie 2014/31/EU.

Medizinische Personenwaagen unterliegen darüber hinaus auch den Vorschriften für Medizinprodukte, die nach der europäischen Richtlinie 93/42/EWG in Verkehr gebracht werden können.

Bei allen Modellen in der Kategorie Approved Medical Devices handelt es sich um eichpflichtige Waagen, die in der Heilkunde eingesetzt werden dürfen.

## **Approved Medical Devices – eichpflichtige Waagen in der Heilkunde:**

Darunter fallen alle Waagen zur Bestimmung des Körpergewichts im Bereich der Heilkunde. Die Gewichtsermittlung dient der Prognose, Diagnose, Vorbeugung, Überwachung, Behandlung oder Linderung von Krankheiten.

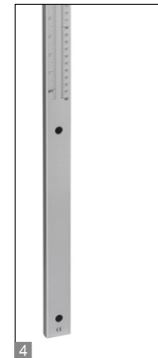
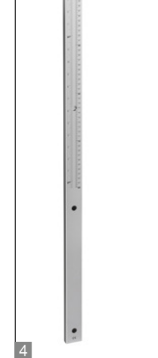
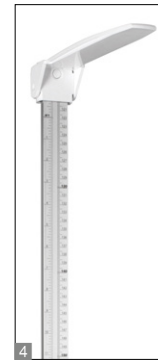
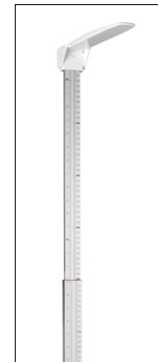
Geeichte medizinische Personenwaagen sind durch die maximale Auflösung von 3000 Teilungsschritten der Eichklasse III zugeordnet (siehe Typenschild).

Die Nacheichfristen richten sich nach dem Einsatzort und sind der Eichordnung zu entnehmen. In der Betriebsanleitung sind die Nacheichfristen für Deutschland zum Zeitpunkt der Drucklegung angegeben. Der Betreiber der Waage ist verpflichtet, dafür Sorge zu tragen, dass die Siegelmarken nicht beschädigt sind und die gesetzlichen Nacheichfristen eingehalten werden.

Eine Gewährleistung hierfür kann durch die KERN & SOHN GmbH nicht übernommen werden.



KERN MPE-H



Wenn jeder Zentimeter zählt – mechanische Größenmessstäbe mit Medizinzulassung für den professionellen Einsatz in der medizinischen Diagnostik

**MSB 80**

- **1** Tragbarer mechanischer Größenmessstab
- Medizinzulassung nach 93/42/EWG
- Für Babys bis max. 80 cm Körpergröße
- Große Anschlagflächen erleichtern die Handhabung (anlegen, verschieben, ablesen)
- Messskala mit links und rechts beginnender 0, d. h. in beide Richtungen verwendbar
- Platzsparende Aufbewahrung durch Teilbarkeit des Messstabes

**MBA-A01**

- **2** Tragbarer mechanischer Größenmessstab
- Medizinzulassung nach 93/42/EWG
- Für Babys bis max. 80 cm Körpergröße
- Robuste Konstruktion
- Kompakte Abmessungen
- Hygienisch und leicht zu reinigen
- Für Babys bis max. 80 cm Körpergröße
- Ablesung auf Skala mit verschiebbarem, einklappbarem Anschlag
- Große Anschlagflächen erleichtern die Handhabung (anlegen, verschieben, ablesen)

**MSC 100**

- **3** Tragbarer mechanischer Größenmessstab
- Medizinzulassung nach 93/42/EWG
- Für Kleinkinder bis max. 100 cm Körpergröße
- Ablesung auf Skala mit verschiebbarem Anschlag
- Robustes Aluminium-Profil
- Platzsparende Aufbewahrung durch einklappbaren Anschlag

**MSF 200**

- **4** Mechanischer Größenmessstab
- Medizinzulassung nach 93/42/EWG
- Ablesung auf Skala mit verschiebbarem, einklappbarem Anschlag
- Zum Anbau an KERN-Waagen MPS-PM (siehe Seite 10), MPB-P (siehe Seite 39) oder zur Wandmontage
- Robustes Aluminium-Profil

STANDARD



Modell	Messbereich	Teilung	Gesamtabmessungen B×T×H	Nettogewicht ca.
<b>KERN</b>	cm (inch)	mm (inch)	mm	kg
<b>MSB 80</b>	10 – 80	1	880×330×100	0,70
<b>MBA-A01</b>	30 – 80 (11½ – 31½)	1 (¼)	850×240×60	0,40
<b>MSC 100</b>	6,5 – 100 (2½ – 39¼)	1 (¼)	1020×290×50	0,70
<b>MSF 200</b>	60 – 205 (23½ – 78¾)	1 (¼)	53×40×1000	0,80



## Babywaage KERN MBC · MBC-E

Formschöne Babywaage mit Eich- und Medizinzulassung für den professionellen Einsatz in der medizinischen Diagnostik





**Merkmale**

- Eichklasse III (Eichung optional)
- Medizinzulassung nach 93/42/EWG
- Beliebt in der Pädiatrie: die große Liegefläche mit ihrer optimalen, ergonomischen Rundung ist ideal für das sichere Wiegen von Säuglingen geeignet
- **1** Spezielle Funktion für Neonatologie-Stationen: Differenzfunktion zur Berechnung der Gewichtszunahme vor und nach der Nahrungsaufnahme
- Robuster ABS-Kunststoff. Hygienisch und leicht zu reinigen
- Sicheres und rutschfreies Aufstellen durch GummifüÙe
- Hold-Funktion: Bei unruhig liegenden Patienten wird über Mittelwertbildung ein stabiler Wägewert ermittelt und „eingefroren“. So bleibt genügend Zeit, sich dem kleinen Patienten zu widmen und anschließend in Ruhe den Wägewert abzulesen
- KERN MBC: Arbeitsschutzhaube im Lieferumfang enthalten
- KERN MBC-E: Baugleich mit MBC, jedoch ohne Netzadapter, besonders für den mobilen Einsatz geeignet, z. B. für Hebammen

**Technische Daten**

- Hinterleuchtetes LCD-Display, Ziffernhöhe 25 mm
- Abmessungen Liegefläche B×T×H 600×280×55 mm
- Gesamtabmessungen B×T×H 320×410×70 mm
- Gesamtabmessungen inkl. Größenmessstab B×T×H 600×407×120 mm
- KERN MBC: Batteriebetrieb möglich, 6×1.5 V AA, nicht inklusive, Betriebsdauer bis zu 20 h
- KERN MBC-E: Batterien inklusive, 6×1.5 V AA, Betriebsdauer bis zu 20 h
- Nettogewicht ca. 4,6 kg

**Zubehör**

- **2** Mechanischer Größenmessstab zum Befestigen an der Waage, Messbereich 10 cm – 80 cm, Teilung 1 mm, KERN MBC-A01
- **3** Fuß-/Kopfanschlag zum Befestigen an der Liegefläche für noch mehr Sicherheit beim Wiegen von Kleinkindern, Lieferumfang je 1 Kopf- und Fußanschlag, KERN MBC-A05
- **5** Tragetasche für den mobilen Einsatz, nur für Modelle ohne Messstab, KERN MBC-A02

- **4** Arbeitsschutzhaube über dem Auswertegerät, Lieferumfang 5 Stück, KERN MBC-A06S05
- Akkubetrieb intern, Betriebsdauer bis zu 40 h ohne Hinterleuchtung, Ladezeit ca. 12 h, nur in Verbindung mit KERN YKA-44, KERN MBC-A08
- Reinigungstücher, alkoholfreie Tücher zur Wischdesinfektion, schnell wirksam, auf Basis von modernen quartären Ammoniumverbindungen, auch gegen Papova-Viren. Besonders materialschonend, dadurch gut geeignet zur Desinfektion von alkoholempfindlichen Produkten. Erfüllen die gesetzlichen Anforderungen zur Arbeitssicherheit gem. TRGS 525/540. Packungsinhalt 100 St., Größe 20×22 cm je Tuch, KERN MYC-01
- Netzadapter extern, 100 V – 240 V, Standard EU, CH, UK, KERN YKA-43
- Netzadapter extern, 100 V – 240 V, Standard EU, KERN YKA-44

STANDARD	OPTION	FACTORY
MOVE BATT MULTI 1 DAY	ACCU MULTI MBC-E	M ±3 DAYS *

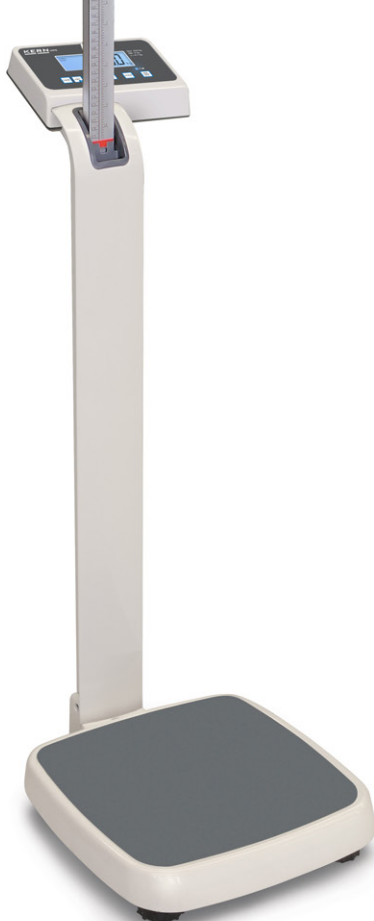
Modell	Wägebereich	Ablesbarkeit	Eichwert	Gesetzlich vorgeschrieben
				Eichung
KERN	[Max] kg	[d] kg	[e] kg	KERN
MBC 15K2DEM	6   15	0,002   0,005	0,002   0,005	965-128.
MBC 15K2DM	6   15	0,002   0,005	0,002   0,005	965-128.
MBC 20K10EM	20	0,01	0,01	965-128.
MBC 20K10M	20	0,01	0,01	965-128.

\*In der EU ist bei Waagen mit Zweckbestimmung als Medizinprodukt die Eichung gesetzlich vorgeschrieben, bitte gleich mitbestellen. Hierzu benötigen wir Aufstellungsort und PLZ



## Personenwaagen KERN MPE · MPE-E

Hochwertige Personenwaage mit BMI-Funktion sowie Eich- und Medizinzulassung für den professionellen Einsatz in der medizinischen Diagnostik



KERN **MPE-H**  
mit Stativ und  
Größenmessstab



KERN **MPE-P**  
mit Stativ





### Merkmale

- Eichklasse III (Eichung optional)
- Medizinzulassung nach 93/42/EWG
- **1** Praktische Zweitanzeige an der Waagerrückseite, dadurch bequem vom Patienten und dem Arzt oder Pflegepersonal ablesbar
- **2** Das Modell MPE-H verfügt über einen elegant im Stativ integrierten, ausziehbaren Größenmessstab, mit einem Kopfanschlag aus Kunststoff und einem Messbereich von 88-205 cm
- Die ergonomisch optimierte Bauform und die robuste Ausführung prädestinieren diese Serie für den täglichen Gebrauch im professionellen Umfeld
- Sicheres und rutschfreies Aufstellen durch höhenverstellbare GummifüÙe
- Libelle zum exakten Nivellieren der Waage serienmäßig
- Große Trittpläche mit rutschfreier und abriebfester Oberfläche aus Kunststoff, für optimale Standsicherheit des Patienten
- Hold-Funktion: Bei unruhig stehenden Patienten wird über Mittelwertbildung ein stabiler Wägewert ermittelt und „eingefroren“. So bleibt genügend Zeit, sich dem Patienten zu widmen und anschließend in Ruhe den Wägewert abzulesen
- Mutter-Kind-Funktion: Das durch Wägung ermittelte Gewicht des Elternteils wird per Knopfdruck auf Null gestellt. Anschließend wird das Elternteil gemeinsam mit dem Kind gewogen. Das Gewicht des Kindes wird nun direkt im Display angezeigt. Besonders angenehm für Kleinkinder, die dadurch sicher und geborgen auf dem Arm des Elternteils gewogen werden können

- BMI-Funktion zur Ermittlung von Untergewicht/Normalgewicht/Übergewicht
- Feinanzeige: durch Tastendruck kann die Ablesbarkeit [d] für 5 s um 1 Stelle erhöht werden
- Datenschnittstelle RS-232 serienmäßig
- **3** Bequem zu transportieren dank der beiden integrierten Transportrollen
- Batterie- und Netzbetrieb möglich, Akkubetrieb optional
- Arbeitsschutzhaube im Lieferumfang enthalten
- KERN MPE-E: Baugleich mit KERN MPE jedoch ohne Netzadapter, nur Batteriebetrieb. Besonders attraktiv im Preis

### Technische Daten

- Großes, hinterleuchtetes LCD-Display, Ziffernhöhe 25 mm
- Abmessungen Wägeplatte B×T×H 365×360×80 mm
- Gesamtabmessungen B×T×H  
MPE-PM: 365×570×1030 mm  
MPE-HM: 365×570×2134 mm, mit ausgefahrenem Größenmessstab
- Nettogewicht ca. 12 kg

### KERN MPE

- Batteriebetrieb möglich, 6×1.5 V AA, nicht inklusive, Betriebsdauer bis zu 20 h
- Externer Netzadapter serienmäßig

### KERN MPE-E

- Batterien inklusive, 6×1.5 V AA, Betriebsdauer bis zu 20 h

### Zubehör

- Arbeitsschutzhaube über dem Auswertegerät, Lieferumfang 5 Stück, KERN MPE-A01S05
- Reinigungstücher, alkoholfreie Tücher zur Wischdesinfektion, schnell wirksam, auf Basis von modernen quartären Ammoniumverbindungen, auch gegen Papova-Viren. Besonders materialschonend, dadurch gut geeignet zur Desinfektion von alkoholempfindlichen Produkten. Erfüllen die gesetzlichen Anforderungen zur Arbeitssicherheit gem. TRGS 525/540. Packungsinhalt 100 St., Größe 20×22 cm je Tuch, KERN MYC-01
- Akkubetrieb intern, Betriebsdauer bis zu 40 h ohne Hinterleuchtung, Ladezeit ca. 12 h, KERN MBC-A08
- Netzadapter extern, 100 V – 240 V, Standard EU, CH, UK, KERN YKA-43
- Netzadapter extern, 100 V – 240 V, Standard EU, KERN YKA-44
- Schnittstellenkabel RS-232 zum Anschluss eines externen Geräts, KERN CFS-A01
- Matrix-Nadeldrucker, KERN YKN-01
- Preisgünstiger Universal-Etikettendrucker zum Ausdruck von Wägewerten auf Thermoetiketten. ASCII-fähig. Komfortable Auto-Forward Funktion zum automatischen Springen von Etikett zu Etikett (nur bei KERN Standard Etiketten), KERN YKE-01
- Thermodrucker, KERN YKB-01N
- Weitere Details, umfangreiches Zubehör und passende Drucker siehe Internet

STANDARD	OPTION	FACTORY
RS 232 MOVE BATT MULTI 1 DAY	ACCU MULTI	M +3 DAYS *

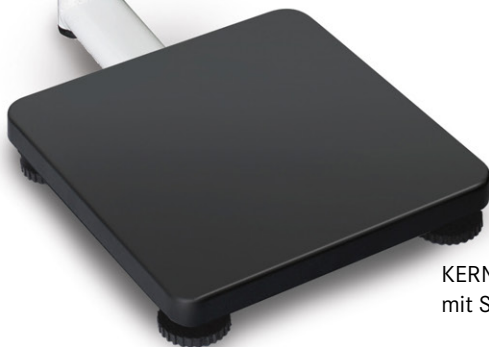
Modell	Wägebereich	Ablesbarkeit	Eichwert	Gesetzlich vorgeschrieben
				Eichung
KERN	[Max] kg	[d] kg	[e] kg	KERN
MPE 200K-1PEM	250	0,1	0,1	965-129
MPE 250K100PM	250	0,1	0,1	965-129
MPE 200K-1HEM	250	0,1	0,1	965-129
MPE 250K100HM	250	0,1	0,1	965-129

\*In der EU ist bei Waagen mit Zweckbestimmung als Medizinprodukt die Eichung gesetzlich vorgeschrieben, bitte gleich mitbestellen. Hierzu benötigen wir Aufstellungsort und PLZ



## Personenwaage KERN MPS

Stilvolle Personenwaage mit BMI-Funktion sowie Eich- und Medizinzulassung für den professionellen Einsatz in der medizinischen Diagnostik

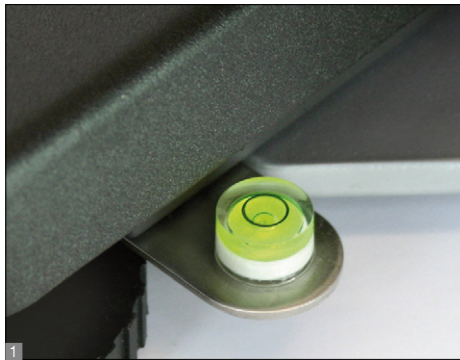


KERN MPS-PM  
mit Stativ



KERN MPS-M  
mit freistehendem  
Auswertegerät

# Personenwaage KERN MPS



## Merkmale

- Eichklasse III (Eichung optional)
- Medizinzulassung nach 93/42/EWG
- Dank der kompakten Abmessungen und dem guten Preis-/Leistungsverhältnis ist diese Serie ideal für die Behandlungszimmer in Arztpraxen und Krankenhäusern geeignet
- Ergonomisches Auswertegerät mit großem Tastenblock und kontrastreichem LCD-Display für bequemes Eingeben und Ablesen von Patientenwerten, wie z. B. Größe zur Berechnung des BMI
- Stabile Wägeplatte aus Stahl mit rutschfreier und abriebfester Oberfläche
- Hygienisch und leicht zu reinigen
- **1** Sicheres und rutschfreies Aufstellen durch höhenverstellbare GummifüÙe
- **1** Libelle zum exakten Nivellieren der Waage serienmäßig
- Hold-Funktion: Bei unruhig stehenden Patienten wird über Mittelwertbildung ein stabiler Wägewert ermittelt und „eingefroren“. So bleibt genügend Zeit, sich dem Patienten zu widmen und anschließend in Ruhe den Wägewert abzulesen
- BMI-Funktion zur Ermittlung von Untergewicht/Normalgewicht/Übergewicht
- **2** Wandhalterung zur Wandmontage des Auswertegeräts serienmäßig
- Batterie- und Netzbetrieb möglich, Akkubetrieb optional
- Arbeitsschutzhaube im Lieferumfang enthalten

## Technische Daten

- LCD-Display, Ziffernhöhe 25 mm
- Abmessungen Wägeplatte B×T×H 275×295×58 mm
- Abmessungen Auswertegerät B×T×H 216×110×47 mm
- MPS-M: Kabellänge Auswertegerät ca. 1,21 m
- GesamtmaÙbungen B×T×H  
MPS-M: 275×295×58 mm  
MPS-PM: 275×445×1020 mm (inkl. Stativ)
- Batteriebetrieb möglich, 6×1.5 V AA, nicht inklusive, Betriebsdauer bis zu 50 h
- Externer Netzadapter serienmäßig
- Datenschnittstelle RS-232 serienmäßig
- Nettogewicht  
MPS-M: ca. 4,2 kg  
MPS-PM: ca. 7 kg

## Zubehör

- **3** Mechanischer Größenmessstab, Messbereich zwischen 60 – 205 cm, zum Anschrauben von vorn oder hinten an das Stativ (MPS-PM), oder zur Wandmontage, Medizinzulassung nach 93/42/EWG, KERN MSF 200
- Reinigungstücher, alkoholfreie Tücher zur Wischdesinfektion, schnell wirksam, auf Basis von modernen quartären Ammoniumverbindungen, auch gegen Papova-Viren. Besonders materialschonend, dadurch gut geeignet zur Desinfektion von alkoholempfindlichen Produkten. Erfüllen die gesetzlichen Anforderungen zur Arbeitssicherheit gem. TRGS 525/540. Packungsinhalt 100 St., Größe 20×22 cm je Tuch, KERN MYC-01
- Akkubetrieb intern, Betriebsdauer bis zu 35 h ohne Hinterleuchtung, Ladezeit ca. 14 h, KERN FOB-A08
- Schnittstellenkabel RS-232 zum Anschluss eines externen Geräts, KERN MPS-A08
- Matrix-Nadeldrucker, KERN YKN-01
- Preisgünstiger Universal-Etikettendrucker zum Ausdruck von Wägewerten auf Thermoetiketten. ASCII-fähig. Komfortable Auto-Forward Funktion zum automatischen Springen von Etikett zu Etikett (nur bei KERN Standard Etiketten), KERN YKE-01
- Thermodrucker, KERN YKB-01N
- Weitere Details, umfangreiches Zubehör und passende Drucker siehe Internet

STANDARD	OPTION	FACTORY
RS 232 MOVE BATT MULTI 1 DAY	ACCU	M +3 DAYS

Modell	Wägebereich	Ablesbarkeit	Eichwert	Gesetzlich vorgeschrieben Eichung
KERN	[Max] kg	[d] kg	[e] kg	
MPS 200K 100M	200	0,1	0,1	965-129
MPS 200K 100PM	200	0,1	0,1	965-129

\*In der EU ist bei Waagen mit Zweckbestimmung als Medizinprodukt die Eichung gesetzlich vorgeschrieben, bitte gleich mitbestellen. Hierzu benötigen wir Aufstellungsort und PLZ



## Personenwaage KERN MPC

Kompakte Personenwaage mit Eich- und Medizinzulassung für den professionellen Einsatz in der medizinischen Diagnostik



KERN MPC 250K100M



Spezielles Adipositasmodell  
KERN MPC 300K-1LM



**Merkmale**

- Eichklasse III (Eichung optional)
- Medizinzulassung nach 93/42/EWG
- Der Bestseller für Arztpraxen, Apotheken und Krankenhäuser
- Robuste Ausführung für den täglichen Gebrauch im professionellen Umfeld
- Hygienisch und leicht zu reinigen
- Sicheres und rutschfreies Aufstellen durch höhenverstellbare GummifüÙe
- Libelle zum exakten Nivellieren der Waage serienmäßig
- KERN MPC 300K-1LM: Version mit [Max] = 300 kg und größerer WäÙeplatte. Besonders geeignet zum Wiegen von übergewichtigen Patienten im Adipositasbereich
- 1 KERN MPC 300K-1LM: Stabiler Haltegriff zum Transport der Waage
- 2 Auswertegerät vielseitig positionierbar, z. B. freistehend oder an die Wand geschraubt. Wandhalterung zur Montage des Auswertegerätes serienmäßig
- 3 Große Trittfäche mit rutschfreier und abriebfester Oberfläche aus Kunststoff, für optimale Standsicherheit des Patienten
- Feinanzeige: durch Tastendruck kann die Ablesbarkeit [d] für 5 s um 1 Stelle erhöht werden
- BMI-Funktion zur Ermittlung von Untergewicht/Normalgewicht/Übergewicht
- Hold-Funktion: Bei unruhig stehenden Patienten wird über Mittelwertbildung ein stabiler WäÙewert ermittelt und „eingefroren“.

- So bleibt genügend Zeit, sich dem Patienten zu widmen und anschließend in Ruhe den WäÙewert abzulesen
- Mutter-Kind-Funktion: Das durch WäÙung ermittelte Gewicht des Elternteils wird per Knopfdruck auf Null gestellt. Anschließend wird das Elternteil gemeinsam mit dem Kind gewogen. Das Gewicht des Kindes wird nun direkt im Display angezeigt. Besonders angenehm für Kleinkinder, die dadurch sicher und geborgen auf dem Arm des Elternteils gewogen werden können
  - GLP/ISO-Protokoll, Ausdruck von WäÙewert, BMI etc. mit Datum und Uhrzeit. FLP-/GMP-konformes Druckformular in den Sprachen DE, EN, FR, nur in Verbindung mit Schnittstellenkabel RS-232 KERN CFS-A01 + MPC-A01 und Drucker KERN YKB-01N
  - Batterie- und Netzbetrieb möglich, Akkubetrieb optional
  - Arbeitsschutzhaube im Lieferumfang enthalten

**Technische Daten**

- Großes, hinterleuchtetes LCD-Display, Ziffernhöhe 25 mm
- Abmessungen Auswertegerät B×T×H 200×130×60 mm
- Kabellänge Auswertegerät ca. 1,8 m
- Batteriebetrieb möglich, 6×1.5 V AA, nicht inklusive, Betriebsdauer bis zu 20 h
- Externer Netzadapter serienmäßig

**Zubehör**

- Arbeitsschutzhaube über dem Auswertegerät, Lieferumfang 5 Stück, KERN MBC-A06S05
- Reinigungstücher, alkoholfreie Tücher zur Wischdesinfektion, schnell wirksam, auf Basis von modernen quartären Ammoniumverbindungen, auch gegen Papova-Viren. Besonders materialschonend, dadurch gut geeignet zur Desinfektion von alkoholempfindlichen Produkten. Erfüllen die gesetzlichen Anforderungen zur Arbeitssicherheit gem. TRGS 525/540. Packungsinhalt 100 St., Größe 20×22 cm je Tuch, KERN MYC-01
- Akkubetrieb intern, Betriebsdauer bis zu 40 h ohne Hinterleuchtung, Ladezeit ca. 12 h, KERN MBC-A08
- Netzadapter extern, 100 V – 240 V, Standard EU, CH, UK, KERN YKA-43
- Netzadapter extern, 100 V – 240 V, Standard EU, KERN YKA-44
- Datenschnittstelle RS-232, nicht nachrüstbar, KERN MPC-A01
- Schnittstellenkabel RS-232 zum Anschluss eines externen Geräts, KERN CFS-A01

STANDARD					OPTION		FACTORY	
PRINTER	MOVE	BATT	MULTI	1 DAY	ACCU	RS 232	M	+3 DAYS

Modell	WäÙebereich	Ablesbarkeit	Eichwert	WäÙeplatte	Nettogewicht ca.	Gesetzlich vorgeschrieben Eichung
	[Max] kg	[d] kg	[e] kg	mm	kg	
<b>KERN MPC 250K100M</b>	250	0,1	0,1	365×370×80	9	965-129
<b>KERN MPC 300K-1LM</b>	300	0,1	0,1	400×500×120	10	965-129

\*In der EU ist bei Waagen mit Zweckbestimmung als Medizinprodukt die Eichung gesetzlich vorgeschrieben, bitte gleich mitbestellen. Hierzu benötigen wir Aufstellungsort und PLZ



## Step-On-Personenwaage KERN MPD · MPD-E

Professionelle Step-On-Personenwaage mit Eich- und Medizinzulassung





### Merkmale

- Eichklasse III (Eichung optional)
- Medizinzulassung nach 93/42/EWG
- **1** Der Bestseller für Arztpraxen, Apotheken und Krankenhäuser: Enorm zeitsparend in der Anwendung – einfach antippen, aufstellen, ablesen
- Robuste Ausführung für den täglichen Gebrauch im professionellen Umfeld
- Ergonomisch optimierte Bauform
- Hygienisch und leicht zu reinigen
- Sicheres und rutschfreies Aufstellen durch höhenverstellbare GummifüÙe
- Libelle zum exakten Nivellieren der Waage serienmäßig
- **2** MPD 200K-1EM: Baugleich mit MPD 250K100M jedoch ohne Hinterleuchtung und Netzadapter, nur Batteriebetrieb, durch die reduzierte Auflösung schnellere Anzeigegeschwindigkeit. Besonders attraktiv im Preis
- **3** Große Trittpläche mit rutschfreier und abriebfester Oberfläche aus Kunststoff, für optimale Standsicherheit des Patienten
- KERN MPD: Batterie- und Netzbetrieb möglich, Akkubetrieb optional
- Arbeitsschutzhaube im Lieferumfang enthalten

### Technische Daten

- Abmessungen WäÙeplatte B×T×H 365×360×80 mm
- Abmessungen Auswertegerät B×T×H 200×130×60 mm
- Gesamtabmessungen B×T×H 365×490×120 mm
- Nettogewicht ca. 9 kg

#### MPD 250K100M

- Großes, hinterleuchtetes LCD-Display, Ziffernhöhe 25 mm
- Batteriebetrieb möglich, 6×1.5 V AA, nicht im Lieferumfang enthalten, Betriebsdauer bis zu 20 h
- Externer Netzadapter serienmäßig

#### MPD 200K-1EM

- Großes LCD-Display, Ziffernhöhe 25 mm, ohne Hinterleuchtung
- Praktischer Batteriebetrieb, Batterien inklusive, 6×1.5 V AA, Betriebsdauer bis zu 20 h

### Zubehör

- Arbeitsschutzhaube über dem Auswertegerät, Lieferumfang 5 Stück, KERN MBC-A06S05
- **4** Reinigungstücher, alkoholfreie Tücher zur Wischdesinfektion, schnell wirksam, auf Basis von modernen quartären Ammoniumverbindungen, auch gegen Papova-Viren. Besonders materialschonend, dadurch gut geeignet zur Desinfektion von alkoholempfindlichen Produkten. Erfüllen die gesetzlichen Anforderungen zur Arbeitssicherheit gem. TRGS 525/540. Packungsinhalt 100 St., Größe 20×22 cm je Tuch, KERN MYC-01

#### Nur MPD 250K100M:

- Akkubetrieb intern, Betriebsdauer bis zu 40 h ohne Hinterleuchtung, Ladezeit ca. 12 h, KERN MBC-A08
- Netzadapter extern, 100 V – 240 V, Standard EU, CH, UK, KERN YKA-43
- Netzadapter extern, 100 V – 240 V, Standard EU, KERN YKA-44

STANDARD	OPTION	FACTORY
BATT MPD	MULTI MPD	1 DAY MPD
ACCU MPD	+3 DAYS *	

Modell	WäÙebereich	Ablesbarkeit	Eichwert	Gesetzlich vorgeschrieben Eichung
KERN	[Max] kg	[d] kg	[e] kg	KERN
MPD 250K100M	250	0,1	0,1	965-129
MPD 200K-1EM	250	0,2	0,2	965-129

\*In der EU ist bei Waagen mit Zweckbestimmung als Medizinprodukt die Eichung gesetzlich vorgeschrieben, bitte gleich mitbestellen. Hierzu benötigen wir Aufstellungsort und PLZ



## Rollstuhlwaage KERN MWA

Rollstuhlwaage mit zwei integrierten Auffahrrampen für bequemes Auffahren – mit Eich- und Medizinzulassung für den professionellen, stationären Einsatz in der medizinischen Diagnostik



**4 ▲ KERN MWA 300K-1M + MWA-A04**  
Durch die beiden praktischen Haltebügel und dem integrierten, klappbaren Patientensitz kann die Rollstuhlwaage mit wenigen Handgriffen in eine Multifunktionswaage verwandelt werden. So können Patienten freistehend, aufgestützt auf den Haltebügel oder bequem im Sitzen gewogen werden. Klappt man den Patientensitz nach oben, kann die Waage mit einem Rollstuhl befahren werden. Die im Lieferumfang enthaltene Verstreibungsstange sorgt für hohe Stabilität und Verwindungssteifigkeit. Der ebenfalls serienmäßige Durchfahrerschutz für die Vordrächer des Rollstuhls sorgen für ein Plus an Sicherheit





KERN MWA 300K-1PM



3

**Merkmale**

- Eichklasse III (Eichung optional)
- Medizinzulassung nach 93/42/EWG
- Besonders geeignet für das Wiegen von Patienten in Rollstühlen, durch die beidseitig befahrbare Plattform mit niedriger Bauhöhe
- 1 Die große Wägeplatte aus Stahl eignet sich ebenfalls ideal zum Wiegen von Patienten im Adipositasbereich
- Libelle zum exakten Nivellieren der Waage serienmäßig
- Hold-Funktion: Bei unruhig stehenden oder sitzenden Patienten wird über Mittelwertbildung ein stabiler Wägewert ermittelt und „eingefroren“. So bleibt genügend Zeit, sich dem Patienten zu widmen und anschließend in Ruhe den Wägewert abzulesen
- 2 KERN MWA 300K-1PM: Rollstuhlwaage mit praktischem Haltebügel inkl. Stativ zur ergonomisch günstigen Montage des Auswertegeräts. Der Haltebügel bietet dem Patienten ein Plus an Sicherheit beim Befahren oder Betreten der Wägeplattform
- 2 Die beiden Auffahrrampen und der Haltebügel können mit nur wenigen Handgriffen z. B. für den Transport bequem eingeklappt werden
- BMI-Funktion zur Ermittlung von Untergewicht/Normalgewicht/Übergewicht
- Batterie- und Netzbetrieb möglich, Akkubetrieb optional

- Feinanzeige: durch Tastendruck kann die Ablesbarkeit [d] für 5 s um 1 Stelle erhöht werden
- GLP/ISO-Protokoll, Ausdruck von Wägewert, BMI etc. mit Datum und Uhrzeit. FLP-/GMP-konformes Druckformular in den Sprachen DE, EN, FR, nur in Verbindung mit Schnittstellenkabel RS-232 KERN CFS-A01 und Drucker YKB-01N
- Arbeitsschutzhaube im Lieferumfang enthalten

**Technische Daten**

- Großes, hinterleuchtetes LCD-Display, Ziffernhöhe 25 mm
- Abmessungen Auswertegerät B×T×H 200×130×60 mm
- Kabellänge Auswertegerät ca. 3 m
- Gesamtabmessungen, ohne Haltebügel B×T×H 1180×1130×90 mm
- Batteriebetrieb möglich, 6×1.5 V AA, nicht inklusive, Betriebsdauer bis zu 20 h
- Netzadapter extern serienmäßig
- Nettogewicht ca. 70 kg

**Zubehör**

- Arbeitsschutzhaube über dem Auswertegerät, Lieferumfang 5 Stück, KERN MBC-A06S05

3 **KERN MWA-A02:** Haltebügel, ohne Stativ, nicht klappbar, zur Selbstmontage an der Rollstuhlwaage KERN MWA 300K-1M oder MWA 300K-1PM. Durch den praktischen Haltebügel kann die Rollstuhlwaage KERN MWA mit wenigen Handgriffen in eine Multifunktionswaage verwandelt werden. So können Patienten freistehend, aufgestützt auf die Haltebügel oder in einem Rollstuhl gewogen werden

- Reinigungstücher, alkoholfreie Tücher zur Wischdesinfektion, schnell wirksam, auf Basis von modernen quartären Ammoniumverbindungen, auch gegen Papova-Viren. Besonders materialschonend, dadurch gut geeignet zur Desinfektion von alkoholempfindlichen Produkten. Erfüllen die gesetzlichen Anforderungen zur Arbeitssicherheit gem. TRGS 525/540. Packungsinhalt 100 St., Größe 20×22 cm je Tuch, KERN MYC-01
- Akkubetrieb intern, Betriebsdauer bis zu 40 h ohne Hinterleuchtung, Ladezeit ca. 12 h, KERN MBC-A08
- Netzadapter extern, 100 V – 240 V, Standard EU, CH, UK, KERN YKA-43
- Netzadapter extern, 100 V – 240 V, Standard EU, KERN YKA-44
- Schnittstellenkabel RS-232 zum Anschluss eines externen Geräts, KERN CFS-A01
- 4 Haltebügel-Set mit klappbarem Patientensitz, bitte gleich mitbestellen, nachträglicher Einbau nicht möglich, KERN MWA-A04
- 3 Haltebügel, Stahl, lackiert, Abmessungen B×T×H ca. 560×40×920 mm, Lieferumfang: Haltebügel, Befestigungsmaterial, Nettogewicht ca. 4,0 kg, KERN MWA-A02
- Matrix-Nadeldrucker, KERN YKN-01
- Preisgünstiger Universal-Etikettendrucker zum Ausdruck von Wägewerten auf Thermoetiketten. ASCII-fähig. Komfortable Auto-Forward Funktion zum automatischen Springen von Etikett zu Etikett (nur bei KERN Standard Etiketten), KERN YKE-01
- Thermodrucker, KERN YKB-01N
- Weitere Details, umfangreiches Zubehör und passende Drucker siehe Internet

STANDARD

RS 232	GLP PRINTER	MOVE	IP 65	BATT	MULTI	2 DAYS
--------	-------------	------	-------	------	-------	--------

OPTION      FACTORY

ACCU	M +3 DAYS
------	-----------

Modell	Wägebereich	Ablesbarkeit	Eichwert	Wägefläche	Gesetzlich vorgeschrieben Eichung
	[Max] kg	[d] kg	[e] kg	mm	KERN
<b>KERN</b>					
<b>MWA 300K-1M</b>	300	0,1	0,1	880×840	965-129
<b>MWA 300K-1PM</b>	300	0,1	0,1	880×840	965-129

\*In der EU ist bei Waagen mit Zweckbestimmung als Medizinprodukt die Eichung gesetzlich vorgeschrieben, bitte gleich mitbestellen. Hierzu benötigen wir Aufstellungsart und PLZ



## **Rollstuhlwaage KERN MWS** **Waage für Transportliegen KERN MWS-L**

Rollstuhlwaage und Waage für Transportliegen mit niedriger Bauhöhe für bequemes Auffahren – mit Eich- und Medizinzulassung für den professionellen, mobilen Einsatz in der medizinischen Diagnostik

**1** KERN MWS



**2** KERN MWS-L





### Merkmale

- Eichklasse III (Eichung optional)
- Medizinzulassung nach 93/42/EWG
- Besonders geeignet für das Wiegen von Patienten in Rollstühlen, durch die beidseitig befahrbare Plattform mit niedriger Bauhöhe und einem Speicher für Tara-Gewichte von bis zu fünf (Elektro-) Rollstühlen
- **1** KERN MWS: Drei Waagen in einer: Durch das praktische Haltebügel-Set KERN MWS-A02, kann die Rollstuhlwaage KERN MWS 300K100M mit wenigen Handgriffen in eine Multifunktionswaage verwandelt werden. So können Patienten freistehend, gestützt auf die Haltebügel oder in einem Rollstuhl gewogen werden. Das Auswertegerät kann ergonomisch günstig direkt am Haltebügel montiert werden
- **2** KERN MWS-L: Durch die großen Abmessungen und den großen Wägebereich besonders geeignet zum Verwiegen von Patienten auf Transportliegen oder Rollstühlen
- Die große Wägeplatte aus Stahl eignet sich ebenfalls ideal zum Wiegen von Patienten im Adipositasbereich
- Sicheres und rutschfreies Aufstellen durch höhenverstellbare GummifüÙe
- Libelle zum exakten Nivellieren der Waage serienmäßig

- Hold-Funktion: Bei unruhig stehenden oder sitzenden Patienten wird über Mittelwertbildung ein stabiler Wägewert ermittelt und „eingefroren“. So bleibt genügend Zeit, sich dem Patienten zu widmen und anschließend in Ruhe den Wägewert abzulesen
- BMI-Funktion zur Ermittlung von Untergewicht/Normalgewicht/Übergewicht
- Waage kann mittels zwei Rollen und einem Handgriff bequem transportiert und platzsparend verstaut werden
- Auswertegerät mit 2 Magneten auf der Rückseite, ideal zum Befestigen an metallischen Oberflächen, z. B. an der Wägeplatte
- Batterie- und Netzbetrieb möglich, Akkubetrieb optional
- Arbeitsschutzhaube im Lieferumfang enthalten

### Technische Daten

- LCD-Display, Ziffernhöhe 25 mm
- Abmessungen Auswertegerät B×T×H 210×110×50 mm
- Kabellänge Auswertegerät ca. 1,85 m
- Gesamtabmessungen B×T×H MWS 300K100M: 1150×849×73 mm MWS 400K100DM: 1255×1060×69 mm MWS 300K-1LM: 1500×860×68 mm
- Batteriebetrieb möglich, 6×1.5 V AA, nicht inklusive, Betriebsdauer bis zu 50 h
- Netzadapter extern serienmäßig

### Zubehör

- **1** Haltebügel-Set zur Selbstmontage an der Rollstuhlwaage KERN MWS 300K100M, B×T×H ca. 60×1150×900 mm. Lieferumfang: zwei Haltebügel, eine Stabilitätsstrebe, Befestigungsmaterial, Gesamtabmessungen B×T×H 1155×830×65 mm (MWS 300K100M + MWS-A02), KERN MWS-A02
- Stativ zum Hochsetzen des Auswertegeräts, Stativhöhe ca. 950 mm, KERN MWS-A01
- Reinigungstücher, alkoholfreie Tücher zur Wischdesinfektion. Erfüllen die gesetzlichen Anforderungen zur Arbeitssicherheit gem. TRGS 525/540. Packungsinhalt 80 St., Größe 20×22 cm je Tuch, KERN MYC-01
- Akkubetrieb intern, Betriebsdauer bis zu 45 h ohne Hinterleuchtung, Ladezeit ca. 14 h, KERN FOB-A08
- Schnittstellenkabel RS-232 zum Anschluss eines externen Geräts, KERN MPS-A08
- Matrix-Nadeldrucker, KERN YKN-01
- Preisgünstiger Universal-Etikettendrucker zum Ausdruck von Wägewerten auf Thermoetiketten. ASCII-fähig. Komfortable Auto-Forward Funktion zum automatischen Springen von Etikett zu Etikett (nur bei KERN Standard Etiketten), KERN YKE-01
- Thermodrucker, KERN YKB-01N
- Weitere Details, umfangreiches Zubehör und passende Drucker siehe Internet

STANDARD	OPTION	FACTORY
RS 232 MOVE BATT MULTI 2 DAYS	ACCU	M * +3 DAYS

Modell	Wägebereich	Ablesbarkeit	Eichwert	Wägeplatte	Nettogewicht ca.	Gesetzlich vorgeschrieben Eichung
KERN	[Max] kg	[d] kg	[e] kg	mm	kg	KERN
MWS 300K100M	300	0,1	0,1	910×740	30	965-129
MWS 400K100DM	300   400	0,1   0,2	0,1   0,2	1000×1000	44	965-130
MWS 300K-1LM	300	0,1	0,1	800×1200	42	965-129

\*In der EU ist bei Waagen mit Zweckbestimmung als Medizinprodukt die Eichung gesetzlich vorgeschrieben, bitte gleich mitbestellen. Hierzu benötigen wir Aufstellungsort und PLZ



## Stehhilfewaage KERN MTA

Stabile Stehhilfewaage für ein sicheres Gefühl beim Wiegen – mit Eich- und Medizinzulassung für den professionellen Einsatz in der medizinischen Diagnostik





**Merkmale**

- Eichklasse III (Eichung optional)
- Medizinzulassung nach 93/42/EWG
- Ideal für Pflegeheime, Stationen für Geriatrie, Innere Medizin u. v. m.
- **1** Die stabile Haltekonstruktion ermöglicht gebrechlichen und schwachen Patienten gleichzeitig sicheres Stehen und präzise Gewichtsbestimmung
- Große Trittlfläche, für optimale Standsicherheit des Patienten, hygienisch und leicht zu reinigen
- Besonders leichtes Betreten der Plattform durch die niedrige Bauhöhe von nur 30 mm
- Libelle zum exakten Nivellieren der Waage serienmäßig
- Hold-Funktion: Bei unruhig stehenden oder sitzenden Patienten wird über Mittelwertbildung ein stabiler Wägewert ermittelt und „eingefroren“. So bleibt genügend Zeit, sich dem Patienten zu widmen und anschließend in Ruhe den Wägewert abzulesen
- **2** Praktische Zweitanzeige an der Waagerrückseite, dadurch bequem vom Patienten und dem Arzt oder Pflegepersonal ablesbar
- BMI-Funktion zur Ermittlung von Untergewicht/Normalgewicht/Übergewicht
- Batterie- und Netzbetrieb möglich, Akkubetrieb optional
- Arbeitsschutzhaube im Lieferumfang enthalten

**Technische Daten**

- Großes hinterleuchtetes LCD-Display, Ziffernhöhe 25 mm
- Abmessungen Auswertegerät B×T×H 200×55×128 mm
- Abmessungen Wägefläche B×T 600×600 mm
- Abmessungen Wägeplatte B×T×H 780×680×68 mm
- Gesamtabmessungen B×T×H 780×680×1100 mm
- Batteriebetrieb möglich, 6×1.5 V AA, nicht im Lieferumfang enthalten, Betriebsdauer bis zu 20 h
- Netzadapter extern serienmäßig
- Nettogewicht ca. 42 kg

**Zubehör**

- Arbeitsschutzhaube über dem Auswertegerät, Lieferumfang 5 Stück, KERN MPE-A01S05
- Reinigungstücher, alkoholfreie Tücher zur Wischdesinfektion, schnell wirksam, auf Basis von modernen quartären Ammoniumverbindungen, auch gegen Papova-Viren. Besonders materialschonend, dadurch gut geeignet zur Desinfektion von alkoholempfindlichen Produkten. Erfüllen die gesetzlichen Anforderungen zur Arbeitssicherheit gem. TRGS 525/540. Packungsinhalt 100 St., Größe 20×22 cm je Tuch, KERN MYC-01
- Akkubetrieb intern, Betriebsdauer bis zu 40 h ohne Hinterleuchtung, Ladezeit ca. 12 h, KERN MBC-A08
- Netzadapter extern, 100 V – 240 V, Standard EU, CH, UK, KERN YKA-43
- Netzadapter extern, 100 V – 240 V, Standard EU, KERN YKA-44
- Schnittstellenkabel RS-232 zum Anschluss eines externen Geräts, KERN CFS-A01
- Matrix-Nadeldrucker, KERN YKN-01
- Preisgünstiger Universal-Etikettendrucker zum Ausdruck von Wägewerten auf Thermoetiketten. ASCII-fähig. Komfortable Auto-Forward Funktion zum automatischen Springen von Etikett zu Etikett (nur bei KERN Standard Etiketten), KERN YKE-01
- Thermodrucker, KERN YKB-01N
- Weitere Details, umfangreiches Zubehör und passende Drucker siehe Internet

STANDARD						OPTION	FACTORY
RS 232	PRINTER	MOVE	BATT	MULTI	2 DAYS	ACCU	+3 DAYS

Modell	Wägebereich	Ablesbarkeit	Eichwert	Gesetzlich vorgeschrieben Eichung
KERN	[Max] kg	[d] kg	[e] kg	
MTA 400K-1M	300   400	0,1   0,2	0,1   0,2	965-130

\*In der EU ist bei Waagen mit Zweckbestimmung als Medizinprodukt die Eichung gesetzlich vorgeschrieben, bitte gleich mitbestellen. Hierzu benötigen wir Aufstellungsort und PLZ



## Stuhlwaage KERN MCB

Mobile Stuhlwaage mit vier lenkbaren Rädern sowie Eich- und Medizinzulassung für den professionellen Einsatz in der medizinischen Diagnostik



# Stuhlwaage KERN MCB



## Merkmale

- Eichklasse III (Eichung optional)
- Medizinzulassung nach 93/42/EWG
- **1** Fahrbare Ausführung mit besonders komfortablen Feststellbremsen an allen vier Rädern
- Durch ihre vier Räder gewährleistet diese Stuhlwaage ein Höchstmaß an Mobilität im Verbringen zum Patienten. Dadurch wird eine höhere Zeiteffizienz des Klinikpersonals sowie eine verbesserte Sicherheit der Patienten erreicht, die in ihrem gewohnten Umfeld gewogen werden können
- Die vier lenkbaren Rollen ermöglichen durch ihren großen Querschnitt ein bequemes Überwinden von Türschwellen, Kanten und Spalten von Personenaufzügen
- Diese Stuhlwaage ist das ideale Messinstrument für Altenheime, Reha-Zentren und Kliniken mit hohem Patientenaufkommen, einschließlich Wiegungen im adipösen Bereich bis 300 kg
- Für gebrechliche Patienten bietet die bequeme, ergonomisch optimierte Sitzschale sicheren Halt während der Wiegung
- **2** Zwei umklappbare Armlehnen und Fußstützen erleichtern das Platznehmen. Ideal für übergewichtige Patienten oder zum barrierefreien Umsetzen z. B. vom Bett auf die Stuhlwaage

- Hold-Funktion: Bei unruhig sitzenden Patienten wird über Mittelwertbildung ein stabiler Wägewert ermittelt und „eingefroren“. So bleibt genügend Zeit, sich dem Patienten zu widmen und anschließend in Ruhe den Wägewert abzulesen
- BMI-Funktion zur Ermittlung von Untergewicht/Normalgewicht/Übergewicht
- Ergonomisches Auswertegerät mit großem Tastenblock und kontrastreichem LCD-Display für bequemes Eingeben und Ablesen von Patientenwerten, wie z. B. Größe zur Berechnung des BMI
- Batterie- und Netzbetrieb möglich, Akkubetrieb optional
- Arbeitsschutzhaube im Lieferumfang enthalten

## Technische Daten

- **3** LCD-Display, Ziffernhöhe 25 mm
- Abmessungen Auswertegerät B×T×H 210×110×50 mm
- Abmessungen Sitzfläche B×T 380×360 mm
- Gesamtabmessungen B×T×H 647×860×910 mm
- Batteriebetrieb möglich, 6×1.5 V AA, nicht inklusive, Betriebsdauer bis zu 50 h
- Netzadapter extern serienmäßig
- Nettogewicht ca. 22 kg

## Zubehör

- Reinigungstücher, alkoholfreie Tücher zur Wischdesinfektion, schnell wirksam, auf Basis von modernen quartären Ammoniumverbindungen, auch gegen Papova-Viren. Besonders materialschonend, dadurch gut geeignet zur Desinfektion von alkoholempfindlichen Produkten. Erfüllen die gesetzlichen Anforderungen zur Arbeitssicherheit gem. TRGS 525/540. Packungsinhalt 100 St., Größe 20×22 cm je Tuch, KERN MYC-01
- Akkubetrieb intern, Betriebsdauer bis zu 50 h ohne Hinterleuchtung, Ladezeit ca. 14 h, KERN FOB-A08
- Schnittstellenkabel RS-232 zum Anschluss eines externen Geräts, KERN MPS-A08
- Matrix-Nadeldrucker, KERN YKN-01
- Preisgünstiger Universal-Etikettendrucker zum Ausdruck von Wägewerten auf Thermoetiketten. ASCII-fähig. Komfortable Auto-Forward Funktion zum automatischen Springen von Etikett zu Etikett (nur bei KERN Standard Etiketten), KERN YKE-01
- Thermodrucker, KERN YKB-01N
- Weitere Details, umfangreiches Zubehör und passende Drucker siehe Internet

STANDARD	OPTION	FACTORY
RS 232 MOVE BATT MULTI 2 DAYS	ACCU	M ±3 DAYS

Modell	Wägebereich	Ablesbarkeit	Eichwert	Gesetzlich vorgeschrieben Eichung
KERN	[Max] kg	[d] kg	[e] kg	KERN
MCB 300K100M	300	0,1	0,1	965-129

\*In der EU ist bei Waagen mit Zweckbestimmung als Medizinprodukt die Eichung gesetzlich vorgeschrieben, bitte gleich mitbestellen. Hierzu benötigen wir Aufstellungsort und PLZ



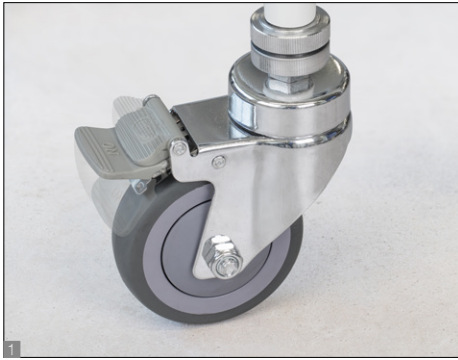
## Stuhlwaage KERN MCC

Ergonomisch optimierte Stuhlwaage mit Eich- und Medizinzulassung für den professionellen Einsatz in der medizinischen Diagnostik





# Stuhlwaage KERN MCC



## Merkmale

- Eichklasse III (Eichung optional)
- Medizinzulassung nach 93/42/EWG
- Diese Stuhlwaage ist das ideale Messinstrument für Altenheime, Reha-Zentren und Kliniken mit hohem Patientenaufkommen, einschließlich Wiegen im adipösen Bereich bis 250 kg
- **1** Fahrbare Ausführung mit zwei lenkbaren Rollen und besonders komfortablen Feststellbremsen hinten
- Durch ihre vier Räder gewährleistet diese Stuhlwaage ein Höchstmaß an Mobilität im Verbringen zum Patienten. Dadurch wird eine höhere Zeiteffizienz des Klinikpersonals sowie eine verbesserte Sicherheit der Patienten erreicht, die in ihrem gewohnten Umfeld gewogen werden können
- Die Rollen ermöglichen durch ihren großen Querschnitt ein bequemes Überwinden von Türschwellen, Kanten und Spalten von Personenaufzügen
- Für gebrechliche Patienten bietet die extra breite, bequeme, ergonomisch optimierte Sitzschale einen sicheren Halt während der Wiegung
- Sitzfläche, Fuß- und Armauflagen in deutlich kontrastierendem Schwarz, dadurch ideal für Demenzpatienten geeignet
- **2** Zwei umklappbare Armlehnen und Fußstützen erleichtern das Platznehmen. Ideal für übergewichtige Patienten oder zum barrierefreien Umsetzen z. B. vom Bett auf die Stuhlwaage

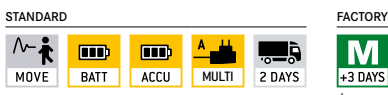
- **3** Ergonomisch angeordnete Handgriffe
- Hold-Funktion: Bei unruhig sitzenden Patienten wird über Mittelwertbildung ein stabiler Wägewert ermittelt und „eingefroren“. So bleibt genügend Zeit, sich dem Patienten zu widmen und anschließend in Ruhe den Wägewert abzulesen
- BMI-Funktion zur Ermittlung von Untergewicht/Normalgewicht/Übergewicht
- Feinanzeige: durch Tastendruck kann die Ablesbarkeit [d] für 5 s um 1 Stelle erhöht werden
- Arbeitsschutzhaube im Lieferumfang enthalten

## Technische Daten

- **3** Großes, hinterleuchtetes LCD-Display, Ziffernhöhe 25 mm
- Abmessungen Auswertegerät B×T×H 200×130×60 mm
- Abmessungen Sitzfläche B×T 390×360 mm
- Gesamtabmessungen B×T×H 625×990×985 mm
- Akkubetrieb intern, serienmäßig, Betriebsdauer bis zu 40 h ohne Hinterleuchtung, Ladezeit ca. 12 h
- Batteriebetrieb möglich, 6×1.5 V AA, nicht inklusive, Betriebsdauer bis zu 20 h
- **4** Netzadapter extern, serienmäßig, mit Zugentlastung und Trennstecker zur Schonung der Stromversorgungsbauteile
- Nettogewicht ca. 24 kg

## Zubehör

- **5** Praktische Netzadaptertasche zum Aufbewahren des serienmäßig beigefügten Netzadapters. Befestigungsmöglichkeit über zwei Klettverschlüsse, KERN MCC-A01
- Arbeitsschutzhaube über dem Auswertegerät, Lieferumfang 5 Stück, KERN MBC-A06S05
- Reinigungstücher, alkoholfreie Tücher zur Wischdesinfektion, schnell wirksam, auf Basis von modernen quartären Ammoniumverbindungen, auch gegen Papova-Viren. Besonders materialschonend, dadurch gut geeignet zur Desinfektion von alkoholempfindlichen Produkten. Erfüllen die gesetzlichen Anforderungen zur Arbeitssicherheit gem. TRGS 525/540. Packungsinhalt 100 St., Größe 20×22 cm je Tuch, KERN MYC-01



Modell	Wägebereich	Ablesbarkeit	Eichwert	Gesetzlich vorgeschrieben Eichung
KERN	[Max] kg	[d] kg	[e] kg	<b>M III</b> KERN
MCC 250K100M	250	0,1	0,1	965-129

\*In der EU ist bei Waagen mit Zweckbestimmung als Medizinprodukt die Eichung gesetzlich vorgeschrieben, bitte gleich mitbestellen. Hierzu benötigen wir Aufstellungsort und PLZ

# KERN Premium Line

## Integrationsfähige (IoT ready) Waagen mit High End Performance

### Integrationsfähigkeit – die Antwort auf heutige und künftige Anforderungen der Digitalisierung

- Unsere KERN Premium Line Modelle sichern schon jetzt Ihre Zukunftsfähigkeit. Dank eingebauter WLAN-Schnittstelle (Factory Option bei KERN MBA) lassen sich diese Modelle in bestehende oder zukünftige EMR- und EHR-Systeme und somit in das Netzwerk von Krankenhäusern integrieren. \*
- Der KERN Universal Port (KUP) ermöglicht eine große Flexibilität und Individualisierbarkeit an Schnittstellen wie z. B. RS232, USB, Bluetooth oder Ethernet – ohne Einbauaufwand für alle KERN Premium Line Modelle verfügbar. \*
- Keine manuelle Datenübernahme dank Alibi Speicher als Factory Option (außer KERN MBA):  
Speicherung durch die Print-Taste oder per Fernsteuerbefehl: Datum, Uhrzeit, Alibi-ID, Gewichtswert (netto, brutto, tara). Die Daten können über Fernsteuerbefehle abgerufen oder in Excel exportiert werden. Dokumentations- oder Übertragungsfehler sind somit ausgeschlossen und Abläufe werden beschleunigt. \*
- Es entstehen keinerlei zusätzliche Kosten, da weder eine Software noch ein Wartungsvertrag notwendig sind. Die Waagen können vom Anwender selbst integriert werden.

- Eine einheitliche Bedienphilosophie vereinfacht den Umgang mit verschiedenen Produkten, da die Menüstruktur über alle Modelle hinweg einheitlich ist. \*
- Der Anwender ist dank serienmäßigem Netzteil, optionalem Akku (außer KERN MBA) oder Batteriebetrieb nicht standortgebunden.

**Mit KERN sind Sie bereit für die Zukunft des Wiegens im Internet of Things. Machen Sie sich IoT-ready – mit den Premium Line Modellen. Entdecken Sie diese auf den nachfolgenden Seiten.**

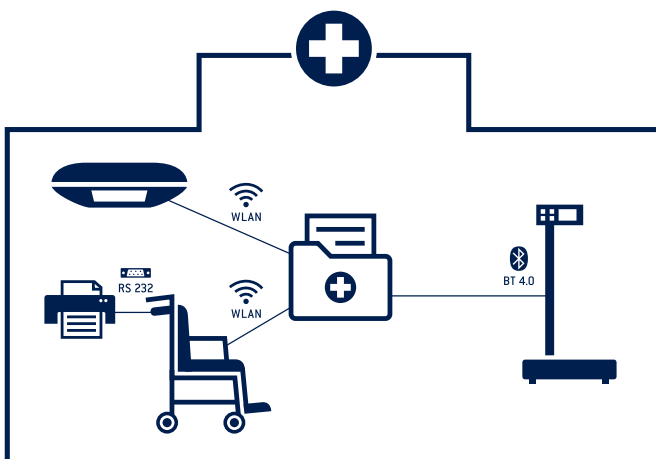
#### Hinweis:

Alle KERN Premium Line Modelle in diesem Katalog sind mit dem IoT-ready Symbol gekennzeichnet.

\* ausgenommen davon ist KERN MBA



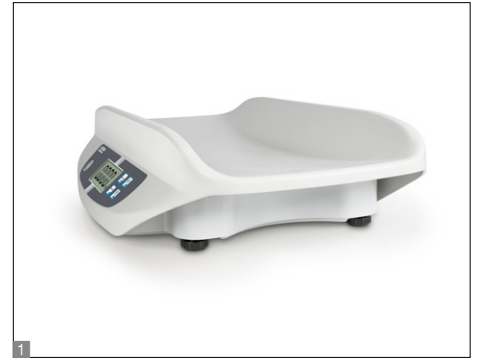
KERN MPN



Optimale Vernetzungsmöglichkeiten in Krankenhäusern und Pflegeeinrichtungen mit den IoT-ready Modellen der KERN Premium Line

Flexible Einsatzmöglichkeit dank optionalem Akkubetrieb – Akku kann ganz einfach ins Batteriefach eingeschoben werden





Kompakte Babywaage mit spezieller Safe-Guard-Liegefläche mit Eich- und Medizinzulassung für den professionellen mobilen oder stationären Einsatz in der medizinischen Diagnostik

#### Merkmale

- Eichklasse III (Eichung optional)
- Medizinzulassung nach 93/42/EWG
- Modernes Design
- **1** Safe-Guard-Liegefläche: die spezielle, besonders vertiefte Liegefläche mit hochgezogenen Seitenwangen bietet optimale Voraussetzungen zum sicheren Wiegen von Säuglingen
- Große, unempfindliche Kunststoff-Liegefläche, ohne Ecken und Kanten, dadurch besonders hygienisch und leicht zu reinigen
- Leichte kompakte Bauweise, dadurch leicht zu transportieren und zu verstauen
- Sicheres und rutschfreies Aufstellen durch höhenverstellbare GummifüÙe
- Einfache Bedienung
- Hold-Funktion: Bei unruhig liegenden Patienten wird über Mittelwertbildung ein stabiler Wägewert ermittelt und „eingefroren“. So bleibt genügend Zeit, sich dem kleinen Patienten zu widmen und anschließend in Ruhe den Wägewert abzulesen
- Integrierte AUTO-OFF Funktion zur Batterieschonung

#### Technische Daten

- LCD-Display, Ziffernhöhe 25 mm
- Abmessungen Liegefläche B×T 600×260 mm
- Gesamtabmessungen B×T×H 600×360×141 mm
- Batterien inklusive, 6×1.5 V AA, Betriebsdauer bis zu 20 h (bis zu 50 h ohne WLAN-Verwendung)
- Nettogewicht ca. 4,6 kg

#### Zubehör

- **2** Mechanischer Größenmessstab zum Befestigen an der Waage, Messbereich 30 cm – 80 cm, Teilung 0,1 cm, KERN MBA-A01
- Datenschnittstelle WLAN zur Datenübertragung von Waagen zu PC oder Tablet, Factory Option, KERN YMI-A01
- Reinigungstücher, alkoholfreie Tücher zur Wischdesinfektion, schnell wirksam, auf Basis von modernen quartären Ammoniumverbindungen, auch gegen Papova-Viren. Besonders materialschonend, dadurch gut geeignet zur Desinfektion von alkoholempfindlichen Produkten. Erfüllen die gesetzlichen Anforderungen zur Arbeitssicherheit gem. TRGS 525/540. Packungsinhalt 100 St., Größe 20×22 cm je Tuch, KERN MYC-01
- Netzadapter extern, 100 V – 240 V, Standard EU, CH, UK, KERN YKA-43



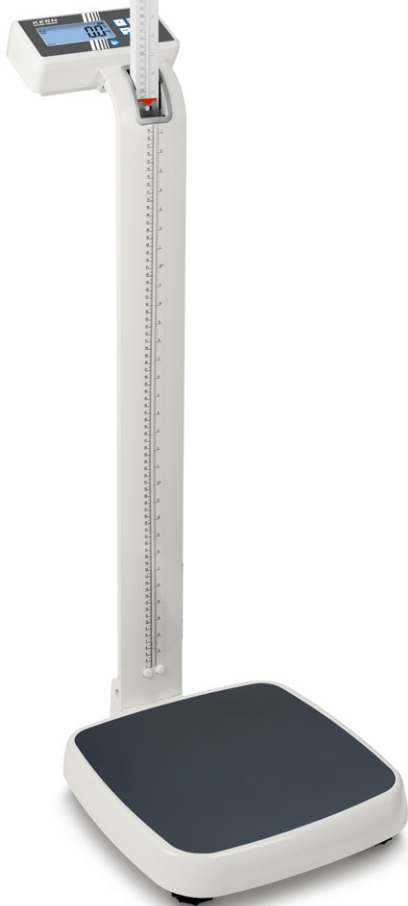
Modell	Wägebereich	Ablesbarkeit	Eichwert	Gesetzlich vorgeschrieben Eichung
KERN	[Max] kg	[d] kg	[e] kg	<b>M III</b> KERN
MBA 10K-3M	15	0,005	0,005	965-128.

\*In der EU ist bei Waagen mit Zweckbestimmung als Medizinprodukt die Eichung gesetzlich vorgeschrieben, bitte gleich mitbestellen. Hierzu benötigen wir Aufstellungsort und PLZ



## Personenwaage KERN MPN-P · MPN-H

Integrationsfähige Personenwaagen zum drahtlosen Übertragen der Wägedaten an EMR- oder EHR-Systeme



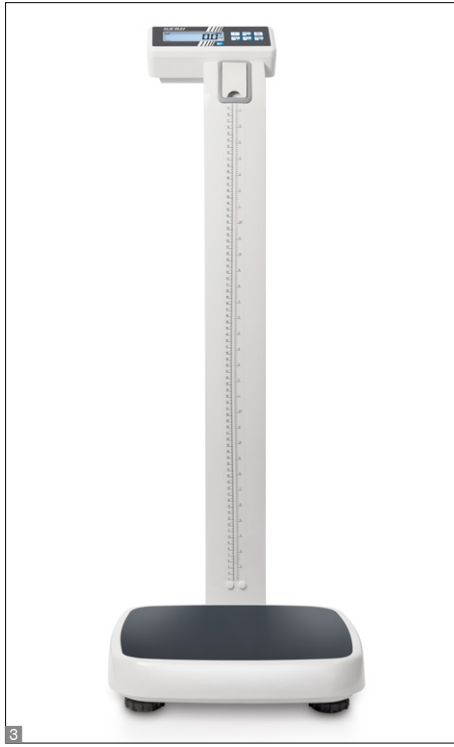
KERN **MPN-H**  
mit Stativ und  
Größenmessstab



KERN **MPN-P**  
mit Stativ

NEW





### Merkmale

- Eichklasse III (Eichung optional)
- Medizinzulassung nach 93/42/EWG
- Dank der integrierten WLAN-Schnittstelle ist dieses Modell vorbereitet für das drahtlose Übertragen von Gewichtswerten direkt in die digitale Patientenakte, sobald diese flächendeckend eingeführt wird. Dadurch werden etwaige Dokumentations- oder Übertragungsfehler, wie sie bei der manuellen Datenübernahme vorkommen können, ausgeschlossen. Dank dieser Technologie lässt sich dieses Modell in bestehende oder zukünftige EMR- und EHR-Systeme integrieren und sichert schon jetzt die Zukunftsfähigkeit Ihrer Investition
- KERN Universal Port (KUP): erlaubt den Anschluss externer KUP Schnittstellenadapter, wie z. B. RS-232, USB, Bluetooth oder Ethernet, zum Austausch von Daten und Steuerbefehlen, ohne Einbauaufwand
- **1** Praktische Zweitanzeige an der Waagerrückseite, dadurch bequem vom Patienten und dem Arzt oder Pflegepersonal ablesbar
- **2** Das Modell MPN-HM verfügt über einen elegant im Stativ integrierten, ausziehbaren Größenmessstab, mit einem Kopfanschlag aus Kunststoff und einem Messbereich von 89 – 205 cm
- **3** Patienten mit einer Körpergröße unter 80 cm können direkt mit dem am Stativ angebrachten Größenmaß gemessen werden

- Die ergonomisch optimierte Bauform und die robuste Ausführung prädestinieren diese Serie für den täglichen Gebrauch im professionellen Umfeld
- Sicheres und rutschfreies Aufstellen durch höhenverstellbare GummifüÙe
- Große Trittläche mit rutschfreier und abriebfester Oberfläche aus Kunststoff, für optimale Standsicherheit des Patienten
- Hold-Funktion: Bei unruhig stehenden Patienten wird über Mittelwertbildung ein stabiler Wägewert ermittelt und „eingefroren“. So bleibt genügend Zeit, sich dem Patienten zu widmen und anschließend in Ruhe den Wägewert abzulesen
- Mutter-Kind-Funktion: Das durch Wägung ermittelte Gewicht des Elternteils wird per Knopfdruck auf Null gestellt. Anschließend wird das Elternteil gemeinsam mit dem Kind gewogen. Das Gewicht des Kindes wird nun direkt im Display angezeigt. Besonders angenehm für Kleinkinder, die dadurch sicher und geborgen auf dem Arm des Elternteils gewogen werden können
- BMI-Funktion zur Ermittlung von Untergewicht/Normalgewicht/Übergewicht
- Feinanzeige: durch Tastendruck kann die Ablesbarkeit [d] für 5 s um 1 Stelle erhöht werden
- **4** Batterie- und Netzbetrieb möglich, Akkubetrieb optional
- **5** Bequem zu transportieren dank der beiden integrierten Transportrollen
- Arbeitsschutzhaube im Lieferumfang enthalten

### Technische Daten

- Großes, LCD-Display, Ziffernhöhe 25 mm
- Abmessungen Wägeplatte B×T×H  
365×360×80 mm
- Gesamtabmessungen B×T×H  
MPN-PM: 365×570×1030 mm  
MPN-HM: 365×570×2134 mm, mit ausgefahrenem Größenmessstab
- Batteriebetrieb möglich, 6×1.5 V AA, nicht inklusive, Betriebsdauer bis zu 20 h
- Externer Netzadapter serienmäßig
- Nettogewicht ca. 12 kg

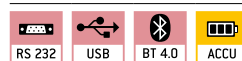
### Zubehör

- Akkubetrieb intern, Betriebsdauer bis zu 48 h, Ladezeit ca. 8 h, KERN YMR-01
- Schnittstellenkabel für Datenschnittstelle RS-232 zum Anschluss eines externen Geräts, KERN YKUP-01
- Schnittstellenkabel für Datenschnittstelle USB zum Übertragen von Wägedaten an PC oder Drucker, KERN YKUP-03
- Netzadapter extern, 100 – 240 V, 50 – 60 Hz, Standard EU, UK, KERN YKA-51
- Schnittstellenkabel für Bluetooth-Datenschnittstelle zur kontinuierlichen, kabellosen Datenübertragung an PC, KERN YKUP-06
- Schnittstellenadapter zur Erweiterung auf 3 Schnittstellen über eine Extension-Box, KERN YKUP-13
- Memory-Module mit Real Time Clock (Alibispeicher), KERN YMM-03

#### STANDARD



#### OPTION



#### FACTORY



Modell	Wägebereich	Ablesbarkeit	Eichwert	Gesetzlich vorgeschrieben Eichung
	[Max] kg	[d] kg	[e] kg	<b>M III</b> <b>KERN</b>
<b>KERN</b>				
<b>MPN 200K-1PM</b>	250	0,1	0,1	965-129
<b>MPN 200K-1HM</b>	250	0,1	0,1	965-129

\*In der EU ist bei Waagen mit Zweckbestimmung als Medizinprodukt die Eichung gesetzlich vorgeschrieben, bitte gleich mitbestellen. Hierzu benötigen wir Aufstellungsort und PLZ



## Personenwaage KERN MPN · MPN-L

Professionelle integrationsfähige Personenwaage zum drahtlosen Übertragen der Wägedaten an EMR- oder EHR-Systeme – auch bei übergewichtigen Patienten im Adipositasbereich



KERN MPN-M



KERN MPN-LM



**Merkmale**

- Eichklasse III (Eichung optional)
- Medizinzulassung nach 93/42/EWG
- Dank der integrierten WLAN-Schnittstelle ist dieses Modell vorbereitet für das drahtlose Übertragen von Gewichtswerten direkt in die digitale Patientenakte, sobald diese flächendeckend eingeführt wird. Dadurch werden etwaige Dokumentations- oder Übertragungsfehler, wie sie bei der manuellen Datenübernahme vorkommen können, ausgeschlossen. Dank dieser Technologie lässt sich dieses Modell in bestehende oder zukünftige EMR- und EHR-Systeme integrieren und sichert schon jetzt die Zukunftsfähigkeit Ihrer Investition
- KERN Universal Port (KUP): erlaubt den Anschluss externer KUP Schnittstellenadapter, wie z. B. RS-232, USB, Bluetooth oder Ethernet, zum Austausch von Daten und Steuerbefehlen, ohne Einbauaufwand
- KERN MPN 300K-1LM: Version mit [Max] = 300 kg und größerer Wägeplatte. Besonders geeignet zum Wiegen von übergewichtigen Patienten im Adipositasbereich
- Ideal geeignet für Krankenhäuser, Kliniken und Arztpraxen
- Robuste Ausführung für den täglichen Gebrauch im professionellen Umfeld
- Hygienisch und leicht zu reinigen
- Sicheres und rutschfreies Aufstellen durch höhenverstellbare GummifüÙe

- **1** Libelle zum exakten Nivellieren der Waage serienmäßig
- KERN MPN 300K-1LM: Stabiler Haltegriff zum Transport der Waage
- **2** Auswertegerät vielseitig positionierbar, z. B. freistehend oder an die Wand geschraubt. Wandhalterung zur Montage des Auswertegerätes serienmäßig
- Große Trittfläche mit rutschfreier und abriebfester Oberfläche aus Kunststoff, für optimale Standsicherheit des Patienten
- Hold-Funktion: Bei unruhig stehenden Patienten wird über Mittelwertbildung ein stabiler Wägewert ermittelt und „eingefroren“. So bleibt genügend Zeit, sich dem Patienten zu widmen und anschließend in Ruhe den Wägewert abzulesen
- Mutter-Kind-Funktion: Das durch Wägung ermittelte Gewicht des Elternteils wird per Knopfdruck auf Null gestellt. Anschließend wird das Elternteil gemeinsam mit dem Kind gewogen. Das Gewicht des Kindes wird nun direkt im Display angezeigt. Besonders angenehm für Kleinkinder, die dadurch sicher und geborgen auf dem Arm des Elternteils gewogen werden können
- BMI-Funktion zur Ermittlung von Untergewicht/Normalgewicht/Übergewicht
- Feinanzeige: durch Tastendruck kann die Ablesbarkeit [d] für 5 s um 1 Stelle erhöht werden
- Batterie- und Netzbetrieb möglich, Akkubetrieb optional
- Arbeitsschutzhaube im Lieferumfang enthalten

**Technische Daten**

- Großes LCD-Display, Ziffernhöhe 25 mm
- Abmessungen Wägeplatte B×T×H  
MPN: 365×370×80 mm  
MPN-L: 400×500×120 mm
- Abmessungen Auswertegerät B×T×H  
210×54×100 mm
- Kabellänge Auswertegerät ca. 1,8 m
- Batteriebetrieb möglich, 6×1.5 V AA, nicht inklusive, Betriebsdauer bis zu 20 h
- Externer Netzadapter serienmäßig
- Nettogewicht ca. 12 kg

**Zubehör**

- Akkubetrieb intern, Betriebsdauer bis zu 48 h, Ladezeit ca. 8 h, KERN YMR-01
- Schnittstellenkabel für Datenschnittstelle RS-232 zum Anschluss eines externen Geräts, KERN YKUP-01
- Schnittstellenkabel für Datenschnittstelle USB zum Übertragen von Wägedaten an PC oder Drucker, KERN YKUP-03
- Netzadapter extern, 100 – 240 V, 50 – 60 Hz, Standard EU, UK, KERN YKA-51
- Schnittstellenkabel für Bluetooth-Datenschnittstelle zur kontinuierlichen, kabellosen Datenübertragung an PC, KERN YKUP-06
- Schnittstellenadapter zur Erweiterung auf 3 Schnittstellen über eine Extension-Box, KERN YKUP-13
- Memory-Module mit Real Time Clock (Alibispeicher), KERN YMM-03

\*In der EU ist bei Waagen mit Zweckbestimmung als Medizinprodukt die Eichung gesetzlich vorgeschrieben, bitte gleich mitbestellen. Hierzu benötigen wir Aufstellungsort und PLZ

STANDARD

OPTION

FACTORY

Modell	Wägebereich	Ablesbarkeit	Eichwert	Gesetzlich vorgeschrieben Eichung
	[Max] kg	[d] kg	[e] kg	
<b>KERN</b>				
<b>MPN 200K-1M</b>	250	0,1	0,1	965-129
<b>MPN 300K-1LM</b>	300	0,1	0,1	965-129



## Rollstuhlwaage KERN MWN

Robuste integrationsfähige Rollstuhlwaage zum drahtlosen Übertragen der Wägedaten an EMR- oder EHR-Systeme

NEW






# Rollstuhlwaage KERN MWN



## Merkmale

- Eichklasse III (Eichung optional)
- Medizinzulassung nach 93/42/EWG
- Dank der integrierten WLAN-Schnittstelle ist dieses Modell vorbereitet für das drahtlose Übertragen von Gewichtswerten direkt in die digitale Patientenakte, sobald diese flächendeckend eingeführt wird. Dadurch werden etwaige Dokumentations- oder Übertragungsfehler, wie sie bei der manuellen Datenübernahme vorkommen können, ausgeschlossen. Dank dieser Technologie lässt sich dieses Modell in bestehende oder zukünftige EMR- und EHR-Systeme integrieren und sichert schon jetzt die Zukunftsfähigkeit Ihrer Investition
- KERN Universal Port (KUP): erlaubt den Anschluss externer KUP Schnittstellenadapter, wie z. B. RS-232, USB, Bluetooth oder Ethernet, zum Austausch von Daten und Steuerbefehlen, ohne Einbauaufwand
- Besonders geeignet für das Wiegen von Patienten in Rollstühlen, durch die beidseitig befahrbare Plattform mit niedriger Bauhöhe
- Sicheres und rutschfreies Aufstellen durch höhenverstellbare GummifüÙe
- Libelle zum exakten Nivellieren der Waage serienmäßig

- Hold-Funktion: Bei unruhig stehenden oder sitzenden Patienten wird über Mittelwertbildung ein stabiler Wägewert ermittelt und „eingefroren“. So bleibt genügend Zeit, sich dem Patienten zu widmen und anschließend in Ruhe den Wägewert abzulesen
- BMI-Funktion zur Ermittlung von Untergewicht/Normalgewicht/Übergewicht
- Waage kann mittels zwei Rollen und einem Handgriff bequem transportiert und platzsparend verstaut werden
-  Wandhalterung zur Wandmontage des Auswertegeräts serienmäßig
- Batterie- und Netzbetrieb möglich, Akkubetrieb optional
- Arbeitsschutzhaube im Lieferumfang enthalten

## Technische Daten

- Großes LCD-Display, Ziffernhöhe 25 mm
- Abmessungen Wägefläche B×T 910×740 mm
- Abmessungen Auswertegerät B×T×H 210×54×100 mm
- Kabellänge Auswertegerät ca. 1,85 m
- Gesamtabmessungen B×T×H 1150×849×73 mm
- Batteriebetrieb möglich, 6×1.5 V AA, nicht inklusive, Betriebsdauer bis zu 50 h
- Externer Netzadapter serienmäßig
- Nettogewicht ca. 30 kg

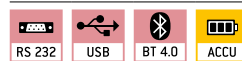
## Zubehör

- Akkubetrieb intern, Betriebsdauer bis zu 48 h, Ladezeit ca. 8 h, KERN YMR-01
- Schnittstellenkabel für Datenschnittstelle RS-232 zum Anschluss eines externen Geräts, KERN YKUP-01
- Schnittstellenkabel für Datenschnittstelle USB zum Übertragen von Wägedaten an PC oder Drucker, KERN YKUP-03
- Netzadapter extern, 100 – 240 V, 50 – 60 Hz, Standard EU, UK, KERN YKA-51
- Schnittstellenkabel für Bluetooth-Datenschnittstelle zur kontinuierlichen, kabellosen Datenübertragung an PC, KERN YKUP-06
- Schnittstellenadapter zur Erweiterung auf 3 Schnittstellen über eine Extension-Box, KERN YKUP-13
- Memory-Module mit Real Time Clock (Alibispeicher), KERN YMM-03

### STANDARD



### OPTION



### FACTORY



Modell	Wägebereich	Ablesbarkeit	Eichwert	Gesetzlich vorgeschrieben Eichung
KERN	[Max] kg	[d] kg	[e] kg	 KERN
MWN 300K-1M	300	0,1	0,1	965-129

\*In der EU ist bei Waagen mit Zweckbestimmung als Medizinprodukt die Eichung gesetzlich vorgeschrieben, bitte gleich mitbestellen. Hierzu benötigen wir Aufstellungsort und PLZ



## Stuhlwaage KERN MCN

Mobile integrationsfähige Stuhlwaage zum drahtlosen Übertragen der Wägedaten an EMR- oder EHR-Systeme



# Stuhlwaage KERN MCN



## Merkmale

- Eichklasse III (Eichung optional)
- Medizinzulassung nach 93/42/EWG
- Dank der integrierten WLAN-Schnittstelle ist dieses Modell vorbereitet für das drahtlose Übertragen von Gewichtswerten direkt in die digitale Patientenakte, sobald diese flächendeckend eingeführt wird. Dadurch werden etwaige Dokumentations- oder Übertragungsfehler, wie sie bei der manuellen Datenübernahme vorkommen können, ausgeschlossen. Dank dieser Technologie lässt sich dieses Modell in bestehende oder zukünftige EMR- und EHR-Systeme integrieren und sichert schon jetzt die Zukunftsfähigkeit Ihrer Investition
- KERN Universal Port (KUP): erlaubt den Anschluss externer KUP Schnittstellenadapter, wie z. B. RS-232, USB, Bluetooth oder Ethernet, zum Austausch von Daten und Steuerbefehlen, ohne Einbauaufwand
- Diese Stuhlwaage ist das ideale Messinstrument für Altenheime, Reha-Zentren und Kliniken mit hohem Patientenaufkommen, einschließlich Wiegungen im adipösen Bereich bis 250 kg
- **1** Fahrbare Ausführung mit zwei lenkbaren Rollen und besonders komfortablen Feststellbremsen hinten
- Durch ihre vier Räder gewährleistet diese Stuhlwaage ein Höchstmaß an Mobilität im Verbringen zum Patienten. Dadurch wird eine höhere Zeiteffizienz des Klinikpersonals sowie eine verbesserte Sicherheit der Patienten erreicht, die in ihrem gewohnten Umfeld gewogen werden können

- Die Rollen ermöglichen durch ihren großen Querschnitt ein bequemes Überwinden von Türschwellen, Kanten und Spalten von Personenaufzügen
- Für gebrechliche Patienten bietet die bequeme, ergonomisch optimierte Sitzschale sicheren Halt während der Wiegung
- Sitzfläche, Fuß- und Armauflagen in deutlich kontrastierendem Schwarz, dadurch ideal für Demenzpatienten geeignet
- **2** Zwei umklappbare Armlehnen und Fußstützen erleichtern das Platznehmen. Ideal für übergewichtige Patienten oder zum barrierefreien Umsetzen z. B. vom Bett auf die Stuhlwaage
- Ergonomisch angeordnete Handgriffe
- Hold-Funktion: Bei unruhig stehenden oder sitzenden Patienten wird über Mittelwertbildung ein stabiler Wägewert ermittelt und „eingefroren“. So bleibt genügend Zeit, sich dem Patienten zu widmen und anschließend in Ruhe den Wägewert abzulesen
- BMI-Funktion zur Ermittlung von Untergewicht/Normalgewicht/Übergewicht
- Feinanzeige: durch Tastendruck kann die Ablesbarkeit [d] für 5 s um 1 Stelle erhöht werden
- Batterie- und Netzbetrieb möglich, Akkubetrieb optional
- Arbeitsschutzhaube im Lieferumfang enthalten

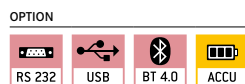
- Abmessungen Auswertegerät B×T×H 210×54×100 mm
- Batteriebetrieb möglich, 6×1.5 V AA, nicht inklusive, Betriebsdauer bis zu 20 h
- **4** Externer Netzadapter serienmäßig
- Nettogewicht ca. 24 kg

## Zubehör

- **5** Praktische Netzadaptertasche zum Aufbewahren des serienmäßig beigefügten Netzadapters. Befestigungsmöglichkeit über zwei Klettverschlüsse, KERN MCC-A01
- Akkubetrieb intern, Betriebsdauer bis zu 48 h, Ladezeit ca. 8 h, KERN YMR-01
- Schnittstellenkabel für Datenschnittstelle RS-232 zum Anschluss eines externen Geräts, KERN YKUP-01
- Schnittstellenkabel für Datenschnittstelle USB zum Übertragen von Wägedaten an PC oder Drucker, KERN YKUP-03
- Netzadapter extern, 100 – 240 V, 50 – 60 Hz, Standard EU, UK, KERN YKA-51
- Schnittstellenkabel für Bluetooth-Datenschnittstelle zur kontinuierlichen, kabellosen Datenübertragung an PC, KERN YKUP-06
- Schnittstellenadapter zur Erweiterung auf 3 Schnittstellen über eine Extension-Box, KERN YKUP-13
- Memory-Module mit Real Time Clock (Alibispeicher), KERN YMM-03

## Technische Daten

- **3** Großes LCD-Display, Ziffernhöhe 25 mm
- Abmessungen Sitzfläche B×T 390×360 mm



Modell	Wägebereich	Ablesbarkeit	Eichwert	Gesetzlich vorgeschrieben Eichung
KERN	[Max] kg	[d] kg	[e] kg	<b>M III</b> KERN
MCN 200K-1M	250	0,1	0,1	965-129

\*In der EU ist bei Waagen mit Zweckbestimmung als Medizinprodukt die Eichung gesetzlich vorgeschrieben, bitte gleich mitbestellen. Hierzu benötigen wir Aufstellungsort und PLZ

# PROFESSIONAL CARE



KERN MAP

Eine **Professional Care Waage** bei KERN besitzt keine Zulassung nach der Medizinprodukterichtlinie und auch nicht nach der europäischen Waagenrichtlinie.

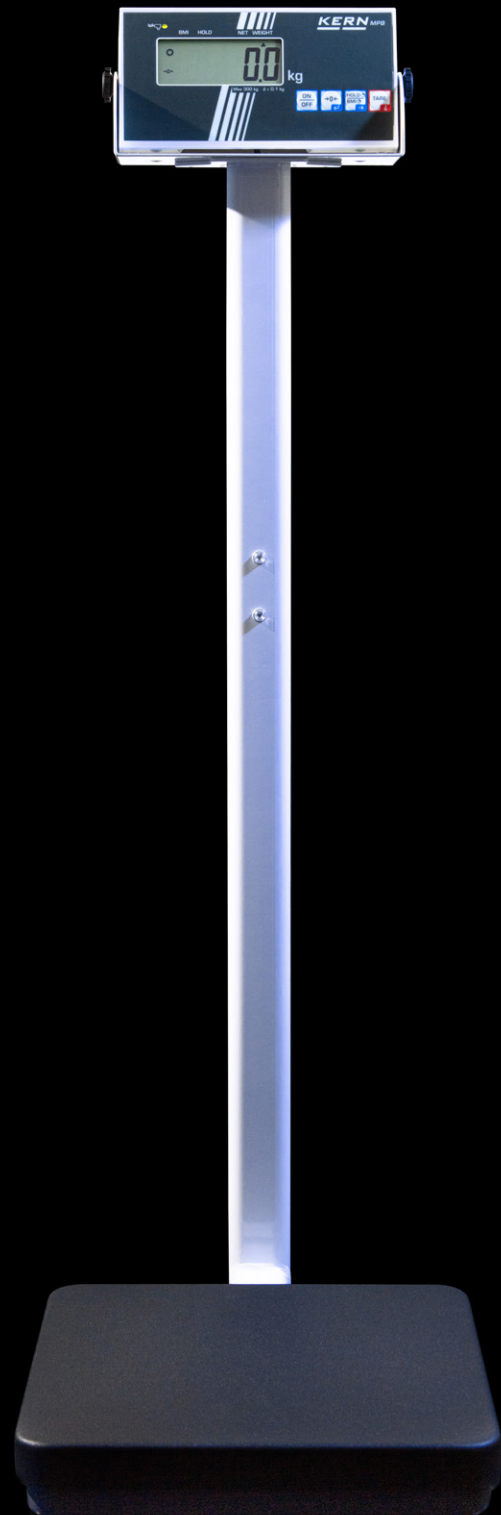
Wird die Waage nicht in der Heilkunde eingesetzt, sind diese Zulassungen nicht zwingend gesetzlich vorgeschrieben. D. h. die Professional Care Waagen sind nicht geeicht und können auch nicht geeicht werden. Dies unterscheidet sie maßgeblich von den Approved Medical Device Waagen von KERN.

Professional Care Produkte von KERN kommen überall dann zum Einsatz, wenn keine medizinischen Handlungen aus der Messung abgeleitet werden. Dies betrifft beispielsweise den Bereich der Pathologie, Säuglingswaagen von Hebammen, Personen- und Säuglingswaagen in Apotheken oder Wiegungen zur Selbstkontrolle, z. B. im Sportstudio.

## Keine Eichpflicht besteht bei folgenden Verwendungszwecken:

- Körpergewichtswaagen in der Pathologie (keine Heilkunde nach § 7b Absatz 2 Nr. 4 Eichordnung)
- Personen- und Babywaagen in Apotheken (Babywaagen in der Regel zum Ausleihen)
- Babywaagen von Hebammen
- Personenwaagen bei der Blutentnahme zur Herstellung von Blutkonserven

(Angaben aus: „Die Eichverwaltung informiert, Waagen in der Heilkunde“ vom 19.04.2013)



KERN MPB



## Handlicher Umfangmesser mit praktischem Auszugsmechanismus

### Merkmale

- Stufenlos ausziehbares Maßband zum präzisen Ermitteln z. B. des Körperumfangs
- Ideal zur Ermittlung des WHR (Waist-to-Hip-Ratio), der über eine indirekte Bestimmung des Bauchfettgewebes Auskunft über die Verteilung des Körperfettdepots geben kann
- Mit integriertem Einzugsmechanismus
- Einfachste Handhabung:
  - Maßband herausziehen
  - In die vorgesehene Vertiefung einhängen
  - Einzugsmechanismus bedienen
  - Messwert millimetergenau ablesen
- **Hinweis:** Dieses Modell wird nur im 5er-Set geliefert. Der angegebene Preis bezieht sich auf einen Lieferumfang von je 5 Stück. Einzellieferung nicht möglich

### Technische Daten

- Maßbandlänge 2,05 m (80 inch)
- Nettogewicht ca. 0,25 kg

STANDARD



Modell	Messbereich	Teilung	Gesamtabmessungen B×T×H	Nettogewicht ca.
<b>KERN</b>	cm/inch	mm	mm	kg
<b>MSW 200S05</b>	205/80	1	55×90×20	0,25



## Handkraftmessgerät, z. B. für Rehabilitations-Behandlungen nach Unfällen

### Merkmale

- Besonders geeignet für den Einsatz in Rehabilitationszentren zur Bestimmung der Schließkraft der Hand
- Vier Mess-Modi, die z. B. im Rahmen eines Rehabilitations-Programms dem medizinischen Personal helfen, den Fitnesszustand der Hand des Patienten zu prüfen und kontrolliert zu trainieren:
  - Echtzeit-Modus: zeigt direkt die aktuelle Kraft an
  - Spitzenwert-Modus: zeigt die Maximalkraft eines Handgriffs an
  - Durchschnitts-Modus: errechnet die durchschnittliche Kraft aus zwei Handgriffen
  - Zähl-Modus: zählt die Anzahl der Pressvorgänge, die eine zuvor definierte Grenzkraft übersteigen
- Geeignet zum Aufdecken verringerter Handkräfte und einem daraus abzuleitenden Mortalitätsrisiko bei älter werdenden Menschen oder einer Mangelernährung z. B. im Zuge einer Chemotherapie oder ähnlichem
- Sichere und komfortable Handhabung durch rutschsichere Gummi-Griffe

- AUTO-OFF Funktion nach 1 Minute zur Batterieschonung
- Einheitenumschaltung von kg auf lb möglich
- MAP 80K1S: Spezielle Version für Kinder. Die geringe Grifftiefe erlaubt ein ergonomisches Greifen speziell bei kleinen Kinderhänden
- MAP 130K1: Spezielle Version für Kraftsportler. Durch ihre Dimensionierung und den vergrößerten Messbereich bietet sie eine Anwendungsreserve, die der höheren Grundkraft von Kraftsportlern Rechnung trägt
- 1 Auswechselbare Federn ermöglichen schnelles Ändern der Kapazität (zusätzliche Federsätze im Lieferumfang enthalten). Durch die unterschiedlichen Härtegrade der einzelnen Federn ist der Handkraftmesser universell bei den verschiedensten Patientengruppen einsetzbar, wie z. B. bei Kindern, Senioren oder in der Sportmedizin
- 2 Stabiler Koffer zum sicheren und einfachen Transport sowie zur Aufbewahrung der zusätzlichen Federsätze, serienmäßig, B×T×H 350×265×85 mm

### Technische Daten

- Grafik-LCD-Display, Ziffernhöhe 12 mm
- Batterien inklusive, CR2450, Betriebsdauer bis zu 53 h
- Nettogewicht ca. 0,35 kg



Modell	Messbereich	Ablesbarkeit	Federsätze	Gesamt- abmessungen B×T×H	Nettogewicht ca.	Optionen ISO Kalibrierschein ISO KERN
	[Max] kg	[d] g	kg	mm	kg	
<b>KERN</b>						
<b>MAP 80K1S</b>	80	100	10, 20, 40, 80	55×88×212	0,35	961-102K
<b>MAP 80K1</b>	80	100	20, 40, 80	55×102×212	0,35	961-102K
<b>MAP 130K1</b>	130	100	40,80,130	55×102×212	0,35	961-102K

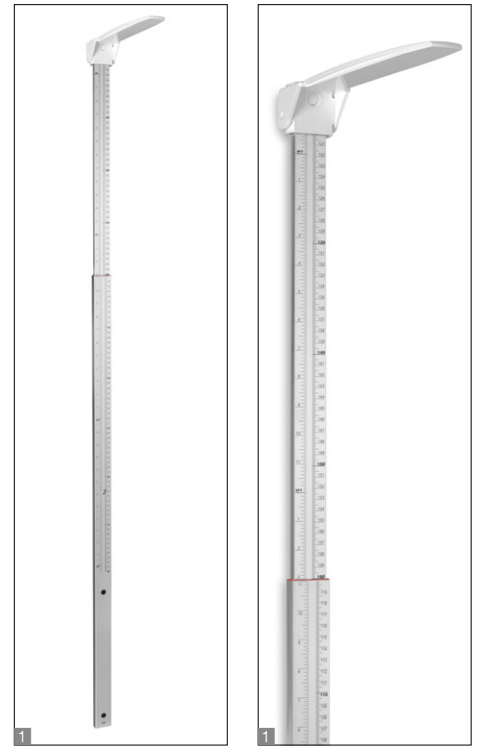
## Personenwaage KERN MPB



KERN **MPB-P**  
mit Stativ



KERN **MPB**  
mit freistehendem  
Auswertegerät



## Personenwaage mit BMI-Funktion

### Merkmale

- Stabile Wägeplatte aus Stahl mit rutschfreier und abriebfester Oberfläche
- Hygienisch und leicht zu reinigen
- Sicheres und rutschfreies Aufstellen durch GummifüÙe
- Hold-Funktion: Bei unruhig stehenden Patienten wird über Mittelwertbildung ein stabiler Wägewert ermittelt und „eingefroren“. So bleibt genügend Zeit, sich dem Patienten zu widmen und anschließend in Ruhe den Wägewert abzulesen
- Einfache und komfortable 4-Tasten-Bedienung
- BMI-Funktion zur Ermittlung von Untergewicht/Normalgewicht/Übergewicht
- Wandhalterung zur Wandmontage des Auswertegeräts serienmäßig, nur für Modelle ohne Stativ
- Batterie- und Netzbetrieb möglich
- Arbeitsschutzhaube im Lieferumfang enthalten

### Technische Daten

- LCD-Display, Ziffernhöhe 25 mm
- Abmessungen Wägeplatte B×T×H 315×300×60 mm
- Abmessungen Auswertegerät B×T×H 210×110×50 mm
- MPB: Kabellänge Auswertegerät ca. 1,2 m
- Gesamtabmessungen B×T×H MPB: 315×300×60 mm MPB-P: 315×450×1000 mm (inkl. Stativ)
- Batteriebetrieb möglich, 6×1.5 V AA, nicht inklusive, Betriebsdauer bis zu 170 h
- Netzadapter extern serienmäßig

### Zubehör

- **1** Mechanischer Größenmessstab, Messbereich zwischen 60 – 205 cm, zum Anschrauben von vorn oder hinten an das Stativ (MPB-P), oder zur Wandmontage, Medizinzulassung nach 93/42/EWG, KERN MSF 200
- Reinigungstücher, alkoholfreie Tücher zur Wischdesinfektion, schnell wirksam, auf Basis von modernen quartären Ammoniumverbindungen, auch gegen Papova-Viren. Besonders materialschonend, dadurch gut geeignet zur Desinfektion von alkoholempfindlichen Produkten. Erfüllen die gesetzlichen Anforderungen zur Arbeitssicherheit gem. TRGS 525/540. Packungsinhalt 100 St., Größe 20×22 cm je Tuch, KERN MYC-01

STANDARD

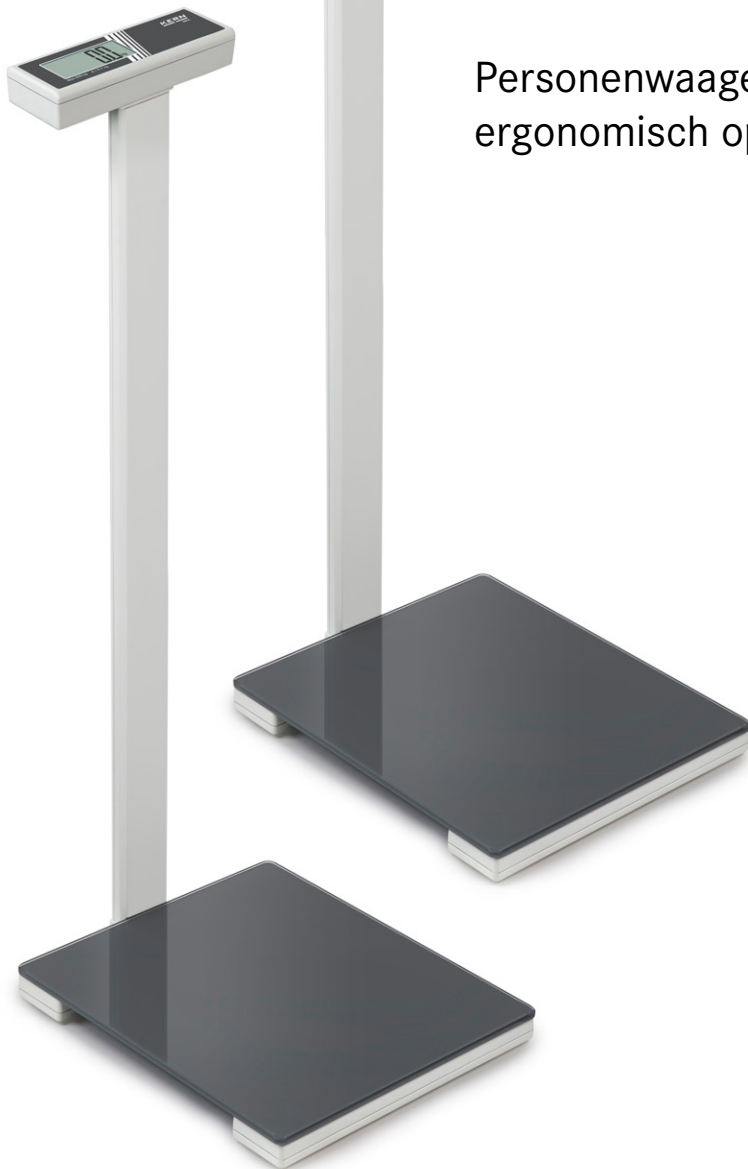


Modell	Wägebereich	Ablesbarkeit	Wägeplatte	Nettogewicht ca.
KERN	[Max] kg	[d] kg	mm	kg
<b>MPB 300K 100P</b>	300	0,1	315×300×55	7
<b>MPB 300K 100</b>	300	0,1	315×300×60	4,6

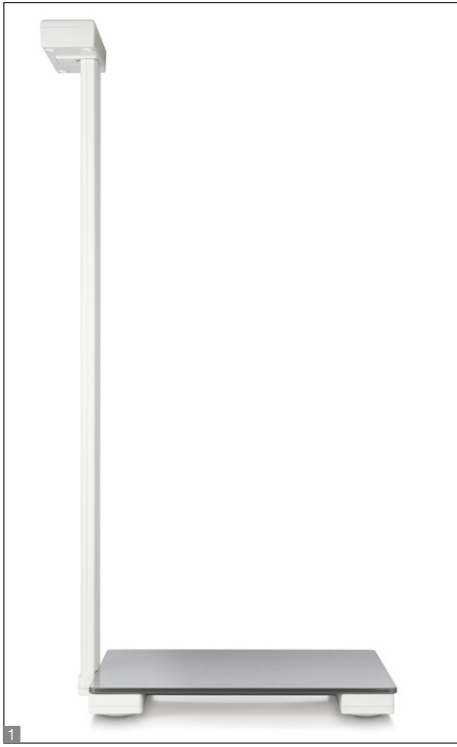


## Personenwaage KERN MPK · MPL

Personenwaage mit Stativ für eine bequeme,  
ergonomisch optimierte Bedienung







### Merkmale

- Diese Personenwaage ist das ideale Messinstrument für die Altenpflege, Paramedizin, Fitnessclubs oder den Privatbereich, einschließlich Wiegen im adipösen Bereich bis 250 kg
- KERN MPL: BMI-Funktion zur Ermittlung von Untergewicht/Normalgewicht/Übergewicht
- Einheitenumschaltung von kg auf lb möglich
- **1** Besonders flache Bauweise erleichtert das Betreten
- Stabile Glaswägeplatte für einen sicheren und bequemen Stand
- Hygienisch und leicht zu reinigen
- **2** Großes Display, erleichtert das Ablesen
- **2** Durch das fest mit der Waage verbundene Stativ ist das Auswertegerät bequem zu bedienen und der Wägewert auch bei ungünstigen Lichtverhältnissen gut abzulesen
- Einfachste Bedienung: antippen – aufstellen – ablesen
- Integrierte AUTO-OFF Funktion zur Batterieschonung
- KERN MPL: Tarierfunktion zum Nullstellen der Waage
- **3** Lieferung in einer Designverpackung

### Technische Daten

- Großes LCD-Display, Ziffernhöhe 28 mm
- Abmessungen Wägeplatte B×T×H 350×350×45 mm
- Gesamtabmessungen B×T×H 350×420×955 mm (inkl. Stativ)
- Batterien inklusive, 4×1.5 V AA, Betriebsdauer bis zu 100 h
- Nettogewicht ca. 3,8 kg

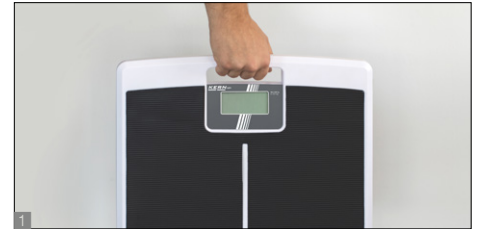
### Zubehör

- Reinigungstücher, alkoholfreie Tücher zur Wischdesinfektion, schnell wirksam, auf Basis von modernen quartären Ammoniumverbindungen, auch gegen Papova-Viren. Besonders materialschonend, dadurch gut geeignet zur Desinfektion von alkoholempfindlichen Produkten. Erfüllen die gesetzlichen Anforderungen zur Arbeitssicherheit gem. TRGS 525/540. Packungsinhalt 100 St., Größe 20×22 cm je Tuch, KERN MYC-01

STANDARD



Modell	Wägebereich	Ablesbarkeit
<b>KERN</b>	[Max] kg	[d] kg
<b>MPK 200K-1P</b>	250	0,1
<b>MPL 200K-1P</b>	250	0,1



Personenwaage mit besonders großer und flacher Wägeplatte für leichtes Betreten und maximale Sicherheit

#### Merkmale

- Diese Personenwaage ist das ideale Messinstrument für die Altenpflege, Paramedizin oder den Privatbereich, einschließlich Wiegungen im adipösen Bereich bis 200 kg
- Sehr große Wägeplatte
- Hygienisch und leicht zu reinigen
- **1** Waage kann mittels Handgriff bequem transportiert und platzsparend verstaut werden
- **2** Besonders flache Bauweise erleichtert das Betreten
- **3** Besonders große Trittfläche mit rutschfreier und abriebfester Oberfläche aus Kunststoff
- Einfachste Bedienung: antippen – aufstellen – ablesen
- Integrierte AUTO-OFF Funktion zur Batterieschonung
- Einheitenumschaltung von kg auf lb möglich
- Großes, kontrastreiches Display, erleichtert das Ablesen
- Lieferung in einer Einzel-Designverpackung
- **Hinweis:** Dieses Modell wird nur im 5er-Set geliefert. D. h., der angegebene Preis bezieht sich auf einen Lieferumfang von je 5 Stück. Einzellieferung nicht möglich

#### Technische Daten

- Großes LCD-Display, Ziffernhöhe 30 mm
- Gesamtabmessungen B×T×H 434×370×35 mm
- Batterien inklusive, 4×1,5 V AAA, Betriebsdauer bis zu 20 h
- Nettogewicht ca. 1,6 kg

#### Zubehör

- Reinigungstücher, alkoholfreie Tücher zur Wischdesinfektion, schnell wirksam, auf Basis von modernen quartären Ammoniumverbindungen, auch gegen Papova-Viren. Besonders materialschonend, dadurch gut geeignet zur Desinfektion von alkoholempfindlichen Produkten. Erfüllen die gesetzlichen Anforderungen zur Arbeitssicherheit gem. TRGS 525/540. Packungsinhalt 100 St., Größe 20×22 cm je Tuch, KERN MYC-01

STANDARD



Modell	Wägebereich	Ablesbarkeit
	[Max]	[d]
KERN	kg	kg
MPI 200K-1S05	200	0,1



## Kompakte Rollstuhlwaage mit zwei integrierten Auffahrampen für bequemes Auffahren

### Merkmale

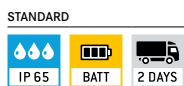
- Besonders geeignet für das Wiegen von Patienten in Rollstühlen, durch die beidseitig befahrbare Plattform mit niedriger Bauhöhe
- **1** Die große Wägeplatte aus Stahl eignet sich ebenfalls ideal zum Wiegen von Patienten im Adipositasbereich
- Ideal auch zum schnellen Wiegen von z. B. Wäschewagen, Containerwagen, Rollbehältern etc.
- Sicheres und rutschfreies Aufstellen durch höhenverstellbare GummifüÙe
- **2** Libelle zum exakten Nivellieren der Waage serienmäßig
- Hold-Funktion: Bei unruhig stehenden oder sitzenden Patienten wird über Mittelwertbildung ein stabiler Wägewert ermittelt und „eingefroren“. So bleibt genügend Zeit, sich dem Patienten zu widmen und anschließend in Ruhe den Wägewert abzulesen
- BMI-Funktion zur Ermittlung von Untergewicht/Normalgewicht/Übergewicht
- **3** Waage kann mittels zwei Rollen und zwei Handgriffen bequem transportiert und platzsparend verstaut werden
- Wandhalterung zur Wandmontage des Auswertegeräts serienmäßig
- Arbeitsschutzhaube im Lieferumfang enthalten

### Technische Daten

- Großes LCD-Display, Ziffernhöhe 25 mm
- Abmessungen Wägefläche B×T 800×800 mm
- Abmessungen Auswertegerät B×T×H 200×130×60 mm
- Kabellänge Auswertegerät ca. 3 m
- Gesamtabmessungen B×T×H 1066×1000×80 mm
- Batterien inklusive, 6×1.5 V AA, Betriebsdauer bis zu 40 h
- Nettogewicht ca. 60 kg

### Zubehör

- Arbeitsschutzhaube über dem Auswertegerät, Lieferumfang 5 Stück, KERN MBC-A06S05
- Reinigungstücher, alkoholfreie Tücher zur Wischdesinfektion, schnell wirksam, auf Basis von modernen quartären Ammoniumverbindungen, auch gegen Papova-Viren. Besonders materialschonend, dadurch gut geeignet zur Desinfektion von alkoholempfindlichen Produkten. Erfüllen die gesetzlichen Anforderungen zur Arbeitssicherheit gem. TRGS 525/540. Packungsinhalt 100 St., Größe 20×22 cm je Tuch, KERN MYC-01



Modell	Wägebereich	Ablesbarkeit	Wägefläche	Nettogewicht ca.
	[Max] kg	[d] kg	mm	kg
<b>KERN</b>				
<b>MWB 300K-1</b>	300	0,1	800×800	60



## Stuhlwaage KERN MCD

Mobile Stuhlwaage in ergonomisch optimierter Ausführung für sicheres und bequemes Wiegen



# Stuhlwaage KERN MCD



## Merkmale

- Diese Stuhlwaage ist das ideale Messinstrument für die Altenpflege und Paramedizin, einschließlich Wiegungen im adipösen Bereich bis 300 kg
- **1** Fahrbare Ausführung mit vier lenkbaren Rädern und besonders komfortablen Feststellbremsen hinten
- Durch ihre vier lenkbaren Rollen gewährleistet diese Stuhlwaage ein Höchstmaß an Mobilität im Verbringen zum Patienten. Dadurch wird eine höhere Zeiteffizienz des Personals sowie eine verbesserte Sicherheit der Patienten erreicht, die in ihrem gewohnten Umfeld gewogen werden können
- Die Rollen ermöglichen durch ihren großen Querschnitt ein bequemes Überwinden von Türschwellen, Kanten und Spalten von Personenaufzügen
- Für gebrechliche Patienten bietet die bequeme, ergonomisch optimierte Sitzschale sicheren Halt während der Wiegung
- Sitzfläche und Fußauflagen in deutlich kontrastierendem Schwarz, dadurch ideal für Demenzpatienten geeignet

- **2** Zwei umklappbare Armlehnen und Fußstützen erleichtern das Platznehmen. Ideal für übergewichtige Patienten oder zum barrierefreien Umsetzen z. B. vom Bett auf die Stuhlwaage
- **3** Ergonomisch angeordnete Handgriffe
- Hold-Funktion: Bei unruhig sitzenden Patienten wird über Mittelwertbildung ein stabiler Wägewert ermittelt und „eingefroren“. So bleibt genügend Zeit, sich dem Patienten zu widmen und anschließend in Ruhe den Wägewert abzulesen
- BMI-Funktion zur Ermittlung von Untergewicht/Normalgewicht/Übergewicht
- Der praktische Batteriebetrieb mittels handelsüblicher Batterien sorgt für große Flexibilität und Unabhängigkeit von Netzadaptern, Steckdosen, Ladegeräten etc.
- Feinanzeige: durch Tastendruck kann die Ablesbarkeit [d] für 5 s um 1 Stelle erhöht werden
- Arbeitsschutzhaube im Lieferumfang enthalten

## Technische Daten

- **3** Großes LCD-Display, Ziffernhöhe 25 mm
- Abmessungen Auswertegerät B×T×H 200×130×60 mm
- Gesamtabmessungen B×T×H 625×990×985 mm
- Batterien inklusive, 6×1.5 V AA, Betriebsdauer bis zu 40 h
- Nettogewicht ca. 20 kg

## Zubehör

- Arbeitsschutzhaube über dem Auswertegerät, Lieferumfang 5 Stück, KERN MBC-A06S05
- Reinigungstücher, alkoholfreie Tücher zur Wischdesinfektion, schnell wirksam, auf Basis von modernen quartären Ammoniumverbindungen, auch gegen Papova-Viren. Besonders materialschonend, dadurch gut geeignet zur Desinfektion von alkoholempfindlichen Produkten. Erfüllen die gesetzlichen Anforderungen zur Arbeitssicherheit gem. TRGS 525/540. Packungsinhalt 100 St., Größe 20×22 cm je Tuch, KERN MYC-01

STANDARD



Modell

Wägebereich

Ablesbarkeit

KERN

[Max]  
kg

[d]  
kg

MCD 300K-1

300

0,1

# Krankenhausbedarf

## PROFESSIONAL CARE

### KERN Waagen und Messinstrumente für Kliniken, Arztpraxen, Rehabilitationseinrichtungen

Nicht nur im unmittelbaren Kontakt mit Patienten sind verlässliche Waagen nötig, auch in angrenzenden Bereichen wie z. B. Labor, Forschung, Pathologie, Krankenhauswäscherei etc. werden unterschiedlichste Waagen eingesetzt. Auch an diese Waagen werden hohe Ansprüche gestellt, wie z. B. robuste, schmutzabweisende Oberflächen aus Edelstahl, die hygienisch und leicht zu reinigen sind. Eine einfache Bedienung und klar abzulesende Displays beschleunigen die tägliche Arbeit, sparen Kosten und helfen Fehler zu vermeiden.

Zur Messung von Muskelkräften im Rahmen von Rehabilitationsmaßnahmen eignen sich besonders die praktischen Kraftmessgeräte, die wir in unterschiedlichen Ausführungen und Messbereichen anbieten.



KERN RFS-A02



KERN FOB-NLO



## Edelstahl-Durchfahrwaage mit zwei integrierten Auffahrampen und Eichzulassung [M]

### Merkmale

- Robuste Durchfahrwaage aus Edelstahl zum schnellen Wiegen von z. B. Wäschewagen, Containerwagen, Rollbehältern etc. Ideal für die Krankenhauswäscherei, den Wareneingang, die Krankenhausküche etc.
- Niedrige Bauhöhe der Plattform sowie integrierte Auffahrampen an beiden Seiten erleichtern das Auffahren. Dadurch kein Grubenrahmeneinbau nötig – das spart Geld
- Wägebrücke aus Edelstahl, extrem biegesteif
- **1** 4 Wägezellen, Edelstahl, gekapselt, Staub- und Spritzwasserschutz IP68, geeignet für dauerhaften Einsatz im Nassbereich
- **2** Auswertegerät aus Edelstahl mit Staub- und Spritzwasserschutz IP65
- Überlegene Displaygröße: Ziffernhöhe 52 mm, hell hinterleuchtet für bequemes Ablesen des Wägewerts auch bei schlechten Lichtverhältnissen
- Hygienisch und leicht zu reinigen
- Geeignet für die erhöhten hygienischen Anforderungen im medizinischen Umfeld
- Summieren von Gewichtswerten und Zählteilen
- Akkubetrieb intern serienmäßig

### Technische Daten

- Großes, hinterleuchtetes LCD-Display, Ziffernhöhe 52 mm
- Abmessungen Wägeplatte B×T 1000×1000 mm (Ohne Rampen)
- Bauhöhe im Durchfahrbereich: 80 mm
- Gesamtabmessungen B×T×H 1600×1200×80 mm
- Abmessungen Auswertegerät B×T×H 266×165×96 mm
- Kabellänge Auswertegerät ca. 5 m
- Zulässiger Umgebungstemperaturbereich -10 °C/40 °C

### Zubehör

- **3** Stativ zum Hochsetzen des Auswertegeräts, Stativhöhe ca. 750 mm, KERN YKP-02
- Fußplatten-Paar zur Fixierung der Wägebrücke am Boden, KERN BFN-A03
- **4** Großanzeige mit überlegener Displaygröße, KERN YKD-A02
- Kabel mit Sonderlänge 15 m, zwischen Auswertegerät und Plattform, bei geeichten Modellen nicht nachrüstbar, KERN BFB-A03

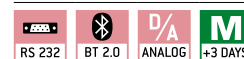
- Datenschnittstelle RS-232 inklusive Schnittstellenkabel, 1,5 m, nicht nachrüstbar, KERN KFN-A01
- Bluetooth-Datenschnittstelle zur kabellosen Datenübertragung an PC oder Tablets, nicht nachrüstbar, nicht in Kombination mit Eichung möglich. Beim Einbau der Bluetooth-Datenschnittstelle kann die Datenschnittstelle RS-232 nicht mehr genutzt werden, KERN KFB-A03
- Matrix-Nadeldrucker, KERN YKN-01
- Preisgünstiger Universal-Etikettendrucker zum Ausdruck von Wägewerten auf Thermoetiketten. ASCII-fähig. Komfortable Auto-Forward Funktion zum automatischen Springen von Etikett zu Etikett (nur bei KERN Standard Etiketten), KERN YKE-01
- Thermodrucker, KERN YKB-01N
- Weitere Details, umfangreiches Zubehör und passende Drucker siehe Internet

Hinweis: Bei geeichten Waagen muss die Wägebrücke am Boden fixiert sein. Wahlweise durch eine Auffahrrampe, ein Fußplattenpaar oder einen Grubenrahmen. Auf Wunsch optional auch mit IP68 Auswertegerät konfigurierbar. Versand per Spedition. Maße, Bruttogewicht, Versandkosten bitte anfragen

STANDARD



FACTORY



Modell	Wägebereich	Ablesbarkeit	Eichwert	Mindestlast	Nettogewicht ca.	Gesetzlich vorgeschrieben Eichung
	[Max]	[d]	[e]	[Min]	kg	<b>M III</b> <b>KERN</b>
<b>KERN</b>	kg	kg	kg	kg	kg	
<b>NFN 600K-1M</b>	600	0,2	0,2	4	105	965-230
<b>NFN 1.5T-4M</b>	1500	0,5	0,5	10	105	965-230



Kompakte Organwaage aus Edelstahl, dank Schutzart IP67 und glatten Edelstahloberflächen besonders gut geschützt und hygienisch zu reinigen


**Merkmale**

- Sehr gut geeignet zum Bestimmen des spezifischen Gewichts von Organen, Geweben etc. in der Pathologie oder im Labor
- Edelstahlausführung von Gehäuse und Wägeplatte, dadurch rostfrei und dank glatter Flächen einfach zu reinigen
- Staub- und Spritzwasserschutz IP67 (nur im Batteriebetrieb)
- Hohe Mobilität: Dank Batteriebetrieb und kompakter, leichter Bauweise geeignet zum Einsatz an mehreren Standorten
- Arbeitsschutzhaube im Lieferumfang enthalten

**Technische Daten**

- Großes, hinterleuchtetes LCD-Display, Ziffernhöhe 25 mm
- Gesamtabmessungen B×T×H 285×255×90 mm
- Startbereit: Batterien inklusive, 4×1.5 V AA, Betriebsdauer bis zu 48 h
- Nettogewicht ca. 3,8 kg
- Zulässiger Umgebungstemperaturbereich 5 °C/35 °C

**Zubehör**

- Arbeitsschutzhaube über Tastatur und Gehäuse, Lieferumfang: 5 Stück, KERN FOB-A13S05
- Netzadapter extern, nicht serienmäßig, nachrüstbar, KERN YKA-29
-  Taraschale aus Edelstahl, Gesamtabmessungen B×T×H, 400×300×45 mm, KERN RFS-A02

STANDARD						OPTION
						

Modell	Wägebereich	Ablesbarkeit	Wägeplatte
	[Max] kg	[d] g	mm
KERN			
Mehrteilungswaage, schaltet bei zunehmender oder abnehmender Last automatisch in den nächstgrößeren oder -kleineren Wägebereich [Max] und Ablesbarkeit [d] um.			
FOB 7K-4NLO	5   7,5	0,5   1	252×200





Abb. zeigt die Kraftmessgeräte mit optionalem Zubehör AC 45-47



## Kraftmessung für medizinische Anwendungen

### Merkmale

- Die Bestimmung von Muskelfunktionen und -kräften wird in vielen Bereichen der medizinischen Diagnostik eingesetzt. So unter anderem in der
  - Orthopädie, zur Funktionsbestimmung des Bewegungsapparates
  - Physiotherapie, zur Wiederherstellung der Bewegungsfähigkeit
  - Ergotherapie, zur Behandlung von körperlichen Beeinträchtigungen
- Auch im Sport kann die Messung der muskulären Kraftentfaltung trainingsbegleitend eingesetzt werden
- Diese Messungen werden durch das Kraftmessgerät SAUTER FK (alternativ SAUTER FH) in Verbindung mit den drei abgebildeten Physio-Aufnehmern (AC 45, AC 46, AC 47) unterstützt
- Diese Aufnehmer zur Messung von muskulären Kräften sind ergonomisch konzipiert. Ihre Oberfläche besteht aus einem weichen Moosgummi, das sich angenehm an die Haut anpasst

- Die Verbindung des Präzisionsmessgerätes mit den optionalen Haltegriffen aus Edelstahl SAUTER AFK 02 | AFH 04 ermöglicht die Ermittlung verlässlicher Messergebnisse
- Unsere Empfehlung: Kombinieren Sie das Kraftmessgerät (SAUTER FK oder FH) mit den Haltegriffen aus Edelstahl (SAUTER AFK 02 oder AFH 04, je nach gewähltem Kraftmessgerät) und einem oder mehreren Physio-Aufnehmern (AC 45, AC 46, AC 47)
- Alle Komponenten einzeln bestellbar

### Technische Daten

#### SAUTER FK

- Gesamtabmessungen B×T×H 195×82×35 mm
- Startbereit: Batterien inklusive, 6×1.5 V AA

#### SAUTER FH

- Gesamtabmessungen B×T×H 230×66×36 mm
- Akkubetrieb intern, serienmäßig, Betriebsdauer bis zu 12 h ohne Hinterleuchtung, Ladezeit ca. 4 h

### Zubehör

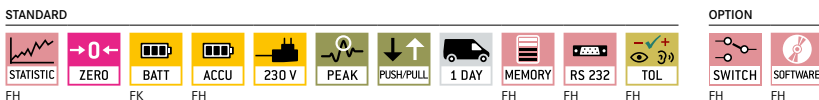
- 1** Konkaver Aufnehmer mit optimiertem Radius zur Messung, insbesondere von Armen und Beinen, bis 1kN, Gewinde: M6, KERN AC 45
- 2** Flacher, rechteckförmiger Aufnehmer zur flächigen Kraftaufnahme von Rücken, Brustkorb oder Arm bis 1 kN, Gewinde: M6, KERN AC 46
- 3** Runder Aufnehmer zur Messung punktueller Muskelpartien, wie z. B. Schulter bis 1 kN, Innengewinde: M6, KERN AC 47

#### SAUTER FK

- 4** Haltegriff aus Edelstahl mit Kunststoffmantel, SAUTER AFK 02
- Gewindehülse aus Stahl für SAUTER Kraftmessgeräte und Klemmen, Außengewinde: M6, Innengewinde: M8, KERN AFM 22

#### SAUTER FH

- 4** Haltegriff aus Edelstahl mit Kunststoffmantel, SAUTER AFH 04



Modell	Messbereich	Teilung	Gewinde	Nettogewicht ca.
	[Max] N	[d] N		
<b>SAUTER</b>				kg
FK 50	50	0,02	M8	0,75
FK 100	100	0,05	M8	0,75
FK 250	250	0,1	M8	0,75
FK 500	500	0,2	M8	0,75
FK 1K	1000	0,5	M8	0,75
FH 50	50	0,01	M6	0,65
FH 100	100	0,05	M6	0,65
FH 200	200	0,1	M6	0,65
FH 500	500	0,1	M6	0,65

# Mikroskope und Refraktometer

## PROFESSIONAL CARE

KERN bietet Ihnen ein komplettes, sorgfältig zusammengestelltes Programm an biologischen Mikroskopen, Stereomikroskopen, metallurgischen Mikroskopen, Polarisationsmikroskopen, besonders flexible, vorkonfigurierte Stereomikroskop-Sets, individuell konfigurierbare Stereomikroskop-Systeme sowie Mikroskopkameras und Kamerasoftware.

Die Hauptanwendungsbereiche finden sich z. B. in der Hämatologie, Urologie, Gynäkologie, Dermatologie, Pathologie, Mikrobiologie und Parasitologie, Immunologie, Onkologie, Erforschung und Züchtung von Zell- und Gewebekulturen, Veterinärwesen etc.

Die KERN Hochleistungsmikroskope eignen sich insbesondere zur Betrachtung von Präparaten in Kulturgefäßen (Flaschen, Schalen, Mikrotiterplatten), von transluzenten und dünnen, kontrastarmen, anspruchsvollen Präparaten (z. B. lebende Säugerzellen, Gewebe, ggf. auch Mikroorganismen, Immunfluoreszenz, FISH, DAPI-Färbung etc.)

Darüber hinaus bietet KERN ein großes Sortiment an analogen und digitalen Refraktometern. Schnell und einfach verlässliche Messwerte ermitteln, egal ob im Labor oder vor Ort, das sorgt für Sicherheit, gleichbleibende Qualität und beschleunigt die Prozesse. Dafür stehen die analogen und digitalen Refraktometer von KERN und dies zu einem äußerst attraktiven Preis in gleichbleibend hochwertiger Qualität. Die Refraktometer finden hauptsächlich in Krankenhäusern, Arztpraxen, medizinischen Ausbildungseinrichtungen, Alten- und Pflegeheimen, in der Sportmedizin (Dopingkontrolle), Veterinärpraxen etc. ihre Anwendung.





Abb. zeigt optionales Zubehör, Tablet mit integrierter Kamera KERN ODC 241, weitere Details siehe Internet

## Elegant, dynamisch und eindrucksvoll – das neue Allround-Durchlichtmikroskop für Schule, Ausbildung und Labor

### Merkmale

- Die KERN OBE-12/13-Serie zeichnet sich durch das exklusive und dynamische Design aus, welches in Robustheit und Ergonomie nicht zu übertreffen ist. Das smarte Aufbewahrungsfach an der Rückseite ermöglicht Ihnen eine schnelle und praktische Verstaueung Ihres Stromkabels. Auch die Stromversorgung über eine externe Powerbank ist dank USB-Anschlussstechnik möglich
- Durch die eindrucksvolle und stufenlos dimmbare 3-W-LED ist eine brillante Ausleuchtung Ihrer Probe gewährleistet
- Ein weiteres Highlight ist der serienmäßig integrierte Butterfly-Tubus, welcher Ihnen den idealen Einblickwinkel ermöglicht. Der höhenverstellbare und dadurch fokussierbare 1,25-Abbe-Kondensator mit Aperturblende ist ein weiteres Qualitätsmerkmal der OBE-Serie und garantiert eine optimale Lichtbündelung
- Die Höhenverstellung des vollausgestatteten Kreuztisches findet über einen beidseitigen Grob- und Feintrieb statt. Ein schnelles Arbeiten und Verschieben des Präparats erfolgt über den ergonomisch gestalteten, koaxialen Trieb
- Eine große Auswahl an unterschiedlichen Okularen und Objektiven steht Ihnen als Zubehörartikel zur Verfügung
- **1** Monokulare Ausführung, **2** Trinokulare Ausführung, **3** Butterfly-Kopf
- Eine Staubschutzhaube, Augenmuscheln sowie eine mehrsprachige Betriebsanleitung befinden sich im Lieferumfang
- Für den Anschluss einer Kamera an die trinokulare Ausführung ist ein C-Mount Adapter erforderlich, welcher aus der Modellausstattungsliste auszuwählen ist, siehe Internet

### Anwendungsgebiet

- Ausbildung, Hämatologie, Sedimente, Arztpraxis

### Anwendungen/Proben

- Transuzente und dünne, kontrastreiche, wenig anspruchsvolle Präparate (z. B. Pflanzengewebe, gefärbte Zellen/Parasiten)

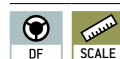
### Technische Daten

- Finite Optik (DIN)
- 4-fach Objektivrevolver
- Butterfly 30° geneigt
- Dioptrienausgleich einseitig (bei bi- und trinokularen Modellen)
- Gesamtmaße B×T×H 360×150×320 mm
- Nettogewicht ca. 4,6 kg

#### STANDARD



#### OPTION



#### Modell

Standard-Konfiguration

KERN	Tubus	Okular	Objektivqualität	Objektive	Beleuchtung
<b>OBE 121</b>	Monokular	HWF 10×/ø 18 mm	Achromatisch		3W-LED (Durchlicht)
<b>OBE 122</b>	Binokular	HWF 10×/ø 18 mm	Achromatisch	4×/10×/40×	3W-LED (Durchlicht)
<b>OBE 124</b>	Trinokular	HWF 10×/ø 18 mm	Achromatisch		3W-LED (Durchlicht)
<b>OBE 131</b>	Monokular	HWF 10×/ø 18 mm	Achromatisch		3W-LED (Durchlicht)
<b>OBE 132</b>	Binokular	HWF 10×/ø 18 mm	Achromatisch	4×/10×/40×/100×	3W-LED (Durchlicht)
<b>OBE 134</b>	Trinokular	HWF 10×/ø 18 mm	Achromatisch		3W-LED (Durchlicht)



Auch als digitales sowie trinokulares und Phasenkontrast-Modell erhältlich. KERN OBL-1 auf Wunsch auch mit Fluoreszenzauflichteinheit erhältlich



## Das leistungsfähige Durchlichtmikroskop für jedes Labor, Krankenhaus und jede Arztpraxis mit fix-vorzentrierter Köhler-Beleuchtung

### Merkmale

- Die KERN OBL-1 Modelle sind ausgezeichnete und standfeste Labormikroskope für alle gängigen Routineanwendungen
- Je nach Anwendung stehen Ihnen verschiedene Modelle mit einer starken 3 W-LED Beleuchtung zur Auswahl
- **1** Trinokulare Modelle, sowie extra für Sie vorkonfigurierte Phasenkontrastmodelle OBL 146/OBL 156 stehen Ihnen nun ebenfalls zur Verfügung. Bitte sprechen Sie uns hierfür an!
- Der fix-vorzentrierte und fokussierbare 1,25-Abbe-Kondensator mit Apertur- und Leuchtfeldblende ermöglicht Ihnen eine vereinfachte Köhler-Beleuchtung, ohne dass das Zentrum verstellt werden kann
- Der große mechanische Kreuztisch und sein Objekthalter halten bis zu zwei Präparate gleichzeitig und er fokussiert durch einen beidseitigen koaxialen Grob- und Feintrieb schnell und einfach
- Eine große Auswahl an Okularen, **2** Objektiven und Farbfiltern sowie ein Dunkelfeldkondensator, eine einfache **3** Polarisierungseinheit, unterschiedliche **4** Phasenkontrastsätze bis hin zur HBO- und LED-Fluoreszenzeinheit stehen Ihnen als Zubehörtartikel zur Verfügung
- Eine Staubschutzhaube, Augenmuscheln sowie eine mehrsprachige Betriebsanleitung befinden sich im Lieferumfang
- Für den Anschluss einer Kamera an die trinokulare Ausführung ist ein C-Mount Adapter erforderlich, welcher aus der Modellausstattungsliste auszuwählen ist

Weitere Details sowie die komplette Modellausstattung, siehe Internet

### Anwendungsgebiet

- Hämatologie, Urologie, Gynäkologie, Dermatologie, Pathologie, Mikrobiologie und Parasitologie, Immunologie, Onkologie, Entomologie, Veterinäre, Wasseranalyse, Brauereien, Kläranlagen

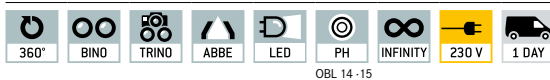
### Anwendungen/Proben

- Transuzente und dünne, kontrastarme, anspruchsvolle Präparate (z. B. lebende Säugerzellen, Bakterien, Gewebe)

### Technische Daten

- Infinity Optik
- 4-fach Objektivrevolver
- Siedentopf 30° geneigt/360° drehbar
- Dioptrienausgleich einseitig
- Gesamtabmessungen B×T×H 395×200×380 mm
- Nettogewicht ca. 6,7 kg

#### STANDARD



#### OPTION



#### OPTION OBL 12 - 13



#### Modell

#### Standard-Konfiguration

KERN	Objektivrevolver	Objektiv	Objektivqualität	Objektive	Beleuchtung
OBL 127	Binokular	4×/10×/	Infinity E-Plan	4×/10×/	3 W-LED (Durchlicht)
OBL 137	Trinokular	40×/100×	Infinity E-Plan	40×/100×	3 W-LED (Durchlicht)
OBL 146	Binokular	4×/PH10×/	Infinity E-Plan/	4×/PH10×/	3 W-LED (Durchlicht)
OBL 156	Trinokular	PH40×/100×	Plan	PH40×/100×	3 W-LED (Durchlicht)



OBN-13



OBN-15



## Professionalität und Vielseitigkeit in einem Mikroskop vereint – mit Köhler-Beleuchtung für anspruchsvolle Anwendungen

! Auch als Fluoreszenzmikroskop erhältlich

### Merkmale

- Die OBN-Serie zeichnet sich durch ihre unschlagbare und durchweg hohe Qualität und das ergonomische Design aus. Die Vielfalt an modularen Bauteilen ermöglicht der OBN-Serie hohe Individualität für den professionellen Anwender
- Je nach Anwendung stehen Ihnen Modelle mit einer starken, stufenlos dimmbaren 3 W-LED- oder einer 20 W-Halogendurchlichtbeleuchtung (Philips) zur Auswahl
- Diese Modelle sind zudem als vorkonfigurierte Phasenkontrastmodelle erhältlich, <sup>2</sup> die durch die Kombination aus einem professionellen 5-fach Kondensorrund, dem Phasenkontrastkondensator und den Infinity-Plan Phasenkontrastobjektiven zu hochwertigen, vollausgestatteten Mikroskopen für alle Anwendungen des Kontrastverfahrens werden
- <sup>1</sup> Diese Serie verfügt über eine professionelle Köhler-Beleuchtung mit einstellbarer Leuchtfeldblende sowie einem zentrier- und höhenverstellbaren 1,25-Abbe-Kondensator mit regulierbarer Aperturblende
- Der sehr große mechanische Kreuztisch mit ergonomischem, beidseitig koaxialem Grob- und Feintrieb ermöglicht eine schnelle, präzise Einstellung und Fokussierung Ihrer Probe
- Eine Vielfalt an modularen Systemen, wie z. B. ein Swing-Out-Kondensator, diverse Okulare, Objektive, Farbfilter, Phasenkontrasteinheiten, einem Dunkelfeldkondensator, einer einfachen Polarisationsseinheit, Butterfly-Tubus, bis hin zu kompletten Fluoreszenzeinheiten stehen als Zubehör zur Verfügung
- Das Zentrierokular für die Phasenkontrasteinstellung (OBN 15-Serie), eine Staubschutzhaube, Augenmuscheln sowie eine mehrsprachige Betriebsanleitung befinden sich im Lieferumfang
- Für den Anschluss einer Kamera ist ein C-Mount Adapter erforderlich, welcher aus der Modellausstattungsliste auszuwählen ist

### Anwendungsgebiet

- Hämatologie, Urologie, Gynäkologie, Dermatologie, Pathologie, Mikrobiologie und Parasitologie, Immunologie, Kläranlagen, Onkologie, Entomologie, Veterinäre, Wasseranalyse, Brauereien

### Anwendungen/Proben

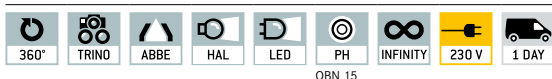
- Transuzente und dünne, kontrastarme, anspruchsvolle Präparate (z. B. lebende Säugerzellen, Bakterien, Gewebe)

### Technische Daten

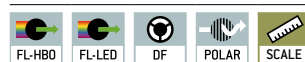
- Infinity Optik
- 5-fach Objektivrevolver
- Siedentopf 30° geneigt/360° drehbar
- Dioptrienausgleich beidseitig
- Gesamtabmessungen B×T×H 390×200×400 mm
- Nettogewicht ca. 9 kg

Weitere Details sowie die komplette Modellausstattung, siehe Internet

#### STANDARD



#### OPTION

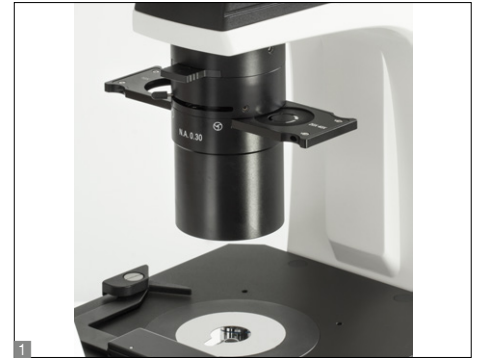


OBN 15

### Modell

### Standard-Konfiguration

KERN	Tubus	Okulare	Objektivqualität	Objektive	Beleuchtung
OBN 132	Trinokular	HWF 10×/ø 20 mm	Infinity Plan	4×/10×/20×/40×/100×	6 V/20 W-Halogen (Durchlicht)
OBN 135	Trinokular	HWF 10×/ø 20 mm	Infinity Plan	40×/100×	3 W-LED (Durchlicht)
OBN 141	Trinokular	WF 10×/ø 20 mm	Infinity Plan	4×/10×/20×/40×/100×	LED + 3 W-LED-Epi-Fluoreszenz (B/G)
OBN 147	Trinokular	WF 10×/ø 20 mm	Infinity Plan	40×/100×	Halogen + 100 W-Epi-Fluoreszenz (B/G)
OBN 148	Trinokular	WF 10×/ø 20 mm	Infinity Plan		Halogen + 100 W-Epi-Fluoreszenz (B/G/UV/V)
OBN 158	Trinokular	HWF 10×/ø 20 mm	Infinity Plan	4×/PH10×/PH20×/PH40×/PH100×	6 V/20 W-Halogen (Durchlicht)
OBN 159	Trinokular	HWF 10×/ø 20 mm	Infinity Plan		3 W-LED (Durchlicht)



## Das inverse biologische Labormikroskop – auch mit Fluoreszenz

### Merkmale

- Die OCM-Serie zeichnet sich durch sein ergonomisches, robustes und extra standfestes Design aus. Diese Bauform, mit ihrem sehr großen Arbeitsabstand, ist beispielsweise für die Beobachtung und Analyse von Zellkulturen besonders geeignet
- Eine starke und stufenlos regelbare 30 W Halogenbeleuchtung sorgt für eine optimale Ausleuchtung im Hellfeld Ihres Präparates. Als Fluoreszenzmikroskope stehen Ihnen zusätzlich entweder eine Osram 100W-HBO- (OCM 165/166) oder eine 5W-LED-Epi-Fluoreszenzeinheit (OCM 167/168) für eine perfekte Ausleuchtung und Anregung Ihrer Fluoreszenzpräparate zur Verfügung
- Ein spezieller Abbe-N.A.-0,3-Kondensator mit Aperturblende und großem Arbeitsabstand von 72 mm gewährleistet ein optimales Arbeiten im Hellfeld, Phasenkontrast und bei Fluoreszenzanwendungen

- Die OCM-Serie ist serienmäßig mit einem trinokularen Tubus ausgestattet
- Der mechanische Objektstisch inklusive Objekthalter (∅ 118 mm) ermöglicht ein schnelles und effektives Arbeiten. Weitere Halterungen für Kulturschalen sind im Lieferumfang enthalten oder als Zubehör erhältlich
- Weitere Optionen wie z. B. eine Auswahl an Okularen, Objektiven, Objektaltern und weiteren Phasenkontrasteinheiten können als Zubehör integriert werden
- Eine Staubschutzhaube sowie eine Betriebsanleitung befinden sich im Lieferumfang

### Anwendungsgebiet

- Erforschung und Züchtung von Zellkulturen und Gewebekulturen

### Anwendungen/Proben

- Insbesondere Betrachtung von Präparaten in Kulturgefäßen (Flaschen, Schalen, Mikrotiterplatten), transluzente und dünne, kontrastarme, anspruchsvolle Präparate (z. B. lebende Säugerzellen, Gewebe, ggf. auch Mikroorganismen, Immunfluoreszenz/ FISH/DAPI-Färbung etc.)

### Technische Daten

- Infinity Optik
- 5-fach Objektivrevolver
- Siedentopf 45° geneigt
- Dioptrienausgleich beidseitig

#### OCM 161

- Gesamtabmessungen B×T×H 304×599×530 mm
- Nettogewicht ca. 13,5 kg

#### OCM 165 – 168

- Gesamtabmessungen B×T×H 304×782×530 mm
- Nettogewicht ca. 21 kg

Weitere Details sowie die komplette Modellausstattung, siehe Internet

STANDARD



### Modell

Standard-Konfiguration

KERN	Tubus	Okulare	Objektivqualität	Objektive	Beleuchtung
<b>OCM 161</b>	Trinokular	HWF 10×/∅ 22 mm	Infinity Plan		6 V/30 W-Halogen (Durchlicht)
<b>OCM 165</b>	Trinokular	HWF 10×/∅ 22 mm	Infinity Plan	LWD10×/LWD20×/	6 V/30 W-Halogen + 100 W-Epi-Fluoreszenz (B/G)
<b>OCM 166</b>	Trinokular	HWF 10×/∅ 22 mm	Infinity Plan	LWD40×/ LWD20×PH	30W-Halogen + 100W-Epi-Fluoreszenz (UV/V/B/G)
<b>OCM 167</b>	Trinokular	HWF 10×/∅ 22 mm	Infinity Plan		5W-LED + 5W-Epi Fluoreszenz (B/G)
<b>OCM 168</b>	Trinokular	HWF 10×/∅ 22 mm	Infinity Plan		5W-LED + 5W-Epi Fluoreszenz (UV/V/B/G)



KERN ORF

## Brechungsindex-Messung für Krankenhäuser, medizinische Ausbildungseinrichtungen oder in der Sportmedizin

▲ Auch als digitale Hand- und Laborgeräte sowie ABBE Refraktometer erhältlich, wir beraten Sie gerne!

### Merkmale

- Die Modelle der KERN ORA-Serie sind universelle, wartungsfreie analoge Handrefraktometer
- Hauptanwendungsbereiche: Krankenhäuser, Arztpraxen, medizinische Ausbildungseinrichtungen, Alten- und Pflegeheime, Sportmedizin (Dopingkontrolle)
- Das ORA 2PA ist besonders geeignet für die Messung des spezifischen Uringewichtes (Dichte), des Serumgehaltes (Serumprotein im Urin) und des Brechungsindex. Speziell für den Veterinärbereich wurde das ORA 5PB entwickelt
- Die handliche und robuste Bauweise ermöglicht eine einfache, effiziente und dauerhafte Verwendung im Alltag
- Der manuelle Umrechnungsaufwand wird durch mehrere wählbare Skalen vermieden, dies schließt Anwendungsfehler aus
- Diese Skalen sind speziell entwickelt, exakt kalkuliert und überprüft. Außerdem zeichnen sie sich durch sehr dünne und klare Linien aus

- Das optische System und die Prisma-Abdeckung sind aus speziellen Materialien gefertigt, welche ein toleranzarmes Messen ermöglichen
- Ausgestattet sind alle Modelle mit einem Okular, welches einfach und reibungslos auf unterschiedliche Sehkraften eingestellt werden kann
- Einige Modelle verfügen über eine automatische Temperaturkompensation (ATC), welche exakte Messungen bei unterschiedlichen Umgebungstemperaturen ermöglicht
- Im Lieferumfang enthalten:
  - Aufbewahrungsbox
  - Kalibrierlösung
  - Pipette
  - Schraubenzieher
  - Reinigungstuch
- Weiteres Zubehör ist optional erhältlich

### Technische Daten

- Druckguss aus einer Kupfer-Aluminium-Legierung, verchromt
- Messtemperatur ohne ATC: 20 °C
- Messtemperaturbereich mit ATC: 10 °C/30 °C
- Abmessungen der Box B×T×H 205×75×55 mm
- Abmessungen Verpackung B×T×H 215×94×65 mm
- Länge: ca. 130 – 200 mm (je nach Modell)
- Nettogewicht ca. 145 g

Weitere Modelle und Details sowie die komplette Modellausstattung, siehe Internet

STANDARD OPTION



Modell	Skalen	Messbereich	Teilung	ATC
<b>KERN</b>				
<b>ORA 32BA</b>	Brix	0 – 32 %	0,2 %	✓
<b>ORA 4RR</b>	Brechungsindex	1,440 – 1,520 nD	0,001 nD	
<b>ORA 2PA</b>	Serumprotein	0 – 12 g/dl	0,2 g/dl	
	Urin (spez. Gewicht)	1,000 – 1,050 sgU	0,002 sgU	✓
<b>ORA 5PB</b>	Brechungsindex	1,3330 – 1,3600 nD	0,0005 nD	
	Serumprotein	2 – 14 g/dl	0,1 g/dl	
	Urin (s. G. Hund)	1,000 – 1,060 sgU	0,001 sgU	
	Urin (s. G. Katze)	1,000 – 1,060 sgU	0,001 sgU	

# Veterinärwaagen

## PROFESSIONAL CARE

**Tierwaagen zum Wiegen verschiedenster Tiere, wie Kaninchen, Katzen, Hunde, Schlangen, Schafe, etc.**

Die elektronischen Tierwaagen von KERN sind hervorragend geeignet für die Gewichtskontrolle von Tieren. Unkomplizierte Handhabung, hohe Mobilität, robuste Technik, eine große Anzeige und ergonomisches Design zeichnen KERN Tierwaagen aus. Von der Kleintierwaage, die sich auch ideal zum Abwiegen von Futter, z. B. im Rahmen eines Diätplanes eignet, über hochlastige Bodenwaagen für Tiere bis zu 300 kg, bis hin zu Hänge- und Kranwaagen zum mobilen Verwiegen von Schwergewichten bis zu 1 t, bietet das KERN Veterinärwaagen-Programm eine große Auswahl.

Viele nützliche Funktionen unterstützen den Tierarzt, Tierpfleger oder Tierhalter in seinem täglichen Umgang mit seinem Schützling. So wird dank eines speziellen Tierwäageprogramms das ermittelte Gewicht auch dann stabil angezeigt, wenn sich das Tier während der Wägung bewegt. Oder die praktische HOLD-Funktion, mittels derer das ermittelte Gewicht auch dann noch angezeigt wird, wenn das Tier bereits von der Waage genommen wurde. So bleibt genügend Zeit, den tierischen Patienten zu versorgen.

Ob stationär in der Praxis, mobil beim Tierhalter, im Gehege oder in freier Wildbahn – dank Netz- oder Batteriebetrieb ist die Stromversorgung der KERN Veterinärwaagen stets gesichert.







KERN HCB



2 KERN HCN



Praktische Helfer zum mobilen Verwiegen von schweren Haustieren, Futtermitteln etc. bis zu 1 Tonne!

**Merkmale**

- Dank Tierwägefunktion auch von Veterinären verwendbar. Platzsparend im Arztkoffer verstaubar und ideal geeignet für schwere Haustiere
- Hold-Funktion: Zum bequemen Ablesen des Wägewerts kann die Anzeige auf verschiedene Weise „eingefroren“ werden. Entweder automatisch bei Wägestillstand oder manuell durch Drücken der Hold-Taste
- Variable Anhängemöglichkeiten dank serienmäßig beigefügtem Edelstahl-Haken und Edelstahl-Karabiner (nicht bei HCB mit [Max] ≥ 0,5 t)
- Spitzenlast-Anzeige (Peak-Hold), Messfrequenz 5 Hz

**KERN HCB**

- [Max] ≤ 200 kg: Karabiner (Edelstahl) mit Sicherheitsverschluss serienmäßig
- [Max] ≤ 200 kg: Haken (Edelstahl) serienmäßig
- 1 [Max] ≥ 500 kg: Verstärkte Ausführung für hohe Lasten. Karabiner und Haken nicht serienmäßig

**KERN HCN**

- 2 Gehäuse Edelstahl, IP65-Schutz gegen Staub und Spritzwasser
- Karabiner (Edelstahl) mit Sicherheitsverschluss serienmäßig
- Haken (Edelstahl) serienmäßig
- 3 Zweitanzeige an der Waagerrückseite

**Technische Daten**

- LCD-Display, Ziffernhöhe 12 mm
- Lochdurchmesser Lastaufnahme Modell mit [Max] ≤ 200 kg: ca. 14 mm
- [Max] ≥ 500 kg: ca. 16 mm

- KERN HCB: Startbereit: Batterien inklusive, 3×1.5 V AA, Betriebsdauer bis zu 300 h
- KERN HCN: Startbereit: Batterien inklusive, 2×1.5 V AA, Betriebsdauer bis zu 200 h

**Zubehör**

**für Modelle mit [Max] ≤ 200 kg**

- Karabiner (Edelstahl) mit Sicherheitsverschluss, Öffnung ca. 15 mm, KERN HCB-A01
- Haken (Edelstahl), Öffnung ca. 25 mm, KERN HCB-A02

**KERN HCB**

- Haken mit Sicherheitsverschluss, Stahlguss verzinkt und lackiert, nicht drehbar, Lieferumfang: 2 Schäkel, 1 Verbindungsglied, 1 Haken, KERN YHA-06
- Hochfester Schäkel, feuerverzinkter Stahlgussbügel, geschweifte Form. Lieferumfang: 2 Schäkel, KERN YSC-04

STANDARD



Modell	Wägebereich		Ablesbarkeit	Abmessungen Gehäuse B×T×H mm	Höhe mit Karabiner und Haken mm	Nettogewicht ca. kg
	[Max]	kg				
<b>KERN</b>						
HCB 20K10	20		10	82×43×153	290	0,30
HCB 50K20	50		20	82×43×153	290	0,30
HCB 50K100	50		100	82×43×153	290	0,30
HCB 99K50	99		50	82×43×153	290	0,30
HCB 100K200	100		200	82×43×153	290	0,30
HCB 200K100	200		100	82×43×153	290	0,30
HCB 200K500	200		500	82×43×153	290	0,30
HCB 0.5T-3	500		1000	82×43×153	-	0,40
HCB 1T-3	1000		2000	82×48×153	-	0,60
				Edelstahl		
HCN 50K100IP	50		100	96×48×179	315	0,50
HCN 100K200IP	100		200	96×48×179	315	0,50
HCN 200K500IP	200		500	96×48×179	315	0,50



## Universelle Kleintierwaage für den mobilen und stationären Einsatz

### Merkmale

- Ideale Tischwaage zum Wiegen von Kleintieren oder für das Labor
- Besonders flache Bauweise
- Kunststoff-Wägeplatte, abnehmbar
- Einfache und komfortable 2-Tasten-Bedienung
- Zuwiegefunktion vereinfacht Rezeptieren
- Hygienisch und leicht zu reinigen
- Startbereit: Batterien inklusive
- Anschlussbuchse für Netzadapter serienmäßig

### Technische Daten

- Großes LCD-Display, Ziffernhöhe 15 mm
- Abmessungen Wägefläche
  - A** Ø 82 mm, Kunststoff, ableitfähig lackiert
  - B** Ø 105 mm, Kunststoff
  - C** Ø 150 mm, Kunststoff, groß abgebildet
- Batterien inklusive, 9 V Block, bzw. 2×1.5 V AA
- Zulässiger Umgebungstemperaturbereich 5 °C/35 °C

### Zubehör

- Edelstahl-Wägeplatte, nur für Modelle mit Wägeplattengröße **B**, KERN EMB-A02
- Universal-Netzadapter extern, mit Universaleingang und optionalen Eingangsstecker-Adaptoren für EU, CH, GB, USA, KERN YKA-03N

#### STANDARD



#### OPTION



Modell	Wägebereich [Max] kg	Ablesbarkeit [d] g	Wägeplatte	Abmessungen Gehäuse B×T×H mm	Nettogewicht ca. kg
<b>KERN</b>					
EMB 200-3	200	0,001	A	170×244×54	0,85
EMB 200-2	200	0,01	B	170×244×39	0,50
EMB 600-2	600	0,01	B	170×244×39	0,50
EMB 2000-2	2000	0,01	C	170×244×39	0,90
EMB 500-1	500	0,1	C	170×244×39	0,55
EMB 1200-1	1200	0,1	C	170×245×39	0,55
EMB 6000-1	6000	0,1	C	170×244×39	0,55
EMB 2200-0	2200	1	C	170×244×39	0,55
EMB 5.2K1	5200	1	C	170×244×39	0,55
EMB 5.2K5	5200	5	C	170×244×39	0,55



KERN FOB-NS



KERN FOB-NL

## Kompakte Edelstahl-Kleintierwaagen mit hoher Schutzart gegen Staub und Spritzwasser

### Merkmale

- Edelstahlausführung von Gehäuse und Wägeplatte, dadurch rostfrei und dank glatter Flächen einfach zu reinigen
- Hohe Mobilität: Dank kompakter, flacher Bauweise geeignet zum Einsatz an mehreren Standorten, sicheres und rutschfestes Aufstellen durch GummifüÙe
- Arbeitsschutzhaube im Lieferumfang enthalten

### KERN FOB-NS

- Besonders flache Bauweise
- 1 Staub- und Spritzwasserschutz IP65 (nur im Batteriebetrieb)

### KERN FOB-NL

- 1 FOB 3K-4NL: Staub- und Spritzwasserschutz IP65 (nur im Batteriebetrieb)
- 2 Staub- und Spritzwasserschutz IP67 (nur im Batteriebetrieb)

### Technische Daten

#### FOB 7K-4NL, FOB 10K-3NL, FOB 30K-3NL

- Mehrteilungswaage, schaltet bei zunehmender oder abnehmender Last automatisch in den nächstgrößeren oder -kleineren Wägebereich [Max] und Ablesbarkeit [d] um.

### Zubehör

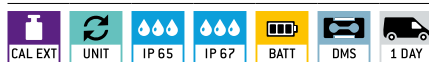
#### KERN FOB-NS

- Arbeitsschutzhaube, Lieferumfang: 5 Stück, KERN FOB-A12S05
- Netzadapter extern, KERN FOB-A09

#### KERN FOB-NL

- Arbeitsschutzhaube über Tastatur und Gehäuse, Lieferumfang: 5 Stück, KERN FOB-A13S05
- Netzadapter extern, KERN YKA-29

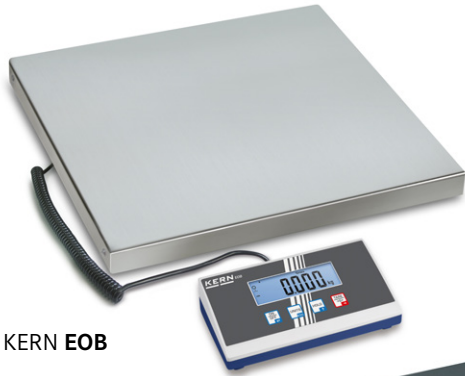
#### STANDARD



#### OPTION



KERN	FOB 0.5K-4NS	FOB 5K-3NS	FOB 3K-4NL	FOB 7K-4NL	FOB 10K-3NL	FOB 30K-3NL
<b>Wägebereich [Max] kg</b>	0,5	5	3	5   7,5	8   15	16   30
<b>Ablesbarkeit [d] g</b>	0,1	1	0,2	0,5   1	1   2	2   5
<b>LCD-Display – Ziffernhöhe</b>	20 mm, nicht hinterleuchtet		25 mm, nicht hinterleuchtet		25 mm, hinterleuchtet	
<b>Abmessungen Wägeplatte B×T mm</b>	120×150		248×198		252×200	
<b>Gesamtabmessungen B×T×H mm</b>	170×150×40		295×260×95		285×255×90	
<b>Stromversorgung</b>	Batterien inklusive, 9 V Block, Betriebsdauer bis zu 20 h			Batterien inklusive, 4×1.5 V AA, Betriebsdauer bis zu 48 h		
<b>Nettogewicht ca. kg</b>	0,8			3,8		
<b>Zulässiger Umgebungstemperaturbereich</b>	10 °C/35 °C	10 °C/40 °C		5 °C/35 °C		



KERN EOB



KERN EOE



## Handliche Veterinärmodelle für vielfältige Einsatzbereiche – auch mit XL-Plattform

### Merkmale

- Plattformwaage zum Wiegen von Tieren
- Material Wägeplatte, hygienisch und leicht zu reinigen  
KERN EOB: Edelstahl  
KERN EOE: Stahl, lackiert
- Einfache und komfortable 4-Tasten-Bedienung
- Tierwägeprogramm: Wenn sich das Tier während des Wiegens bewegt, wird über Mittelwertbildung ein stabiler Wägewert ermittelt und „eingefroren“. So bleibt genügend Zeit, sich dem Patienten zu widmen und anschließend in Ruhe den Wägewert abzulesen
- Integrierte AUTO-OFF Funktion zur Batterieschonung
- Wandhalterung zur Wandmontage des Auswertegeräts serienmäßig
- Universal-Netzadapter extern im Lieferumfang enthalten
- Arbeitsschutzhaube im Lieferumfang enthalten

### Technische Daten

- Großes LCD-Display, Ziffernhöhe 25 mm
- Abmessungen Auswertegerät B×T×H 235×114×51 mm
- Abmessungen Wägeplatte  
**A** B×T×H 315×305×57 mm  
**B** B×T×H 550×550×58 mm  
**C** B×T×H 950×500×58 mm
- Batteriebetrieb möglich, 4×1.5 V AA, nicht im Lieferumfang enthalten, Betriebsdauer bis zu 60 h (EOB), 100 h (EOE)
- Zulässiger Umgebungstemperaturbereich 5 °C/35 °C

### Zubehör

- Arbeitsschutzhaube über dem Auswertegerät, Lieferumfang 5 Stück, KERN EOB-A04BS05
- **1** Stativ zum Hochsetzen des Auswertegeräts, für Modelle mit Wägeplattengröße **A**  
Stativhöhe ca. 480 mm  
KERN EOB-A01N
- **2** Stativ zum Hochsetzen des Auswertegeräts, Stativhöhe ca. 1000 mm,  
KERN EOB-A02B
- Rutschfeste Gummimatte, B×T×H 945×505×5 mm, KERN EOE-A01

#### STANDARD



#### OPTION



Modell	Wägebereich [Max] kg	Ablesbarkeit [d] g	Wägeplatte	Kabellänge (Spiralkabel) ca. m	Nettogewicht ca. kg	Optionen
						DAKKS-Kalibrierschein DAKKS KERN
<b>KERN</b>						
<b>EOB 15K5</b>	15	5	<b>A</b>	1,8	3,8	963-128
<b>EOB 35K10</b>	35	10	<b>A</b>	1,8	3,8	963-128
<b>EOB 60K20</b>	60	20	<b>A</b>	1,8	3,8	963-129
<b>EOB 60K20L</b>	60	20	<b>B</b>	2,7	13	963-129
<b>EOE 150K50XL</b>	150	50	<b>C</b>	2	18	963-129
<b>EOE 300K100XL</b>	300	100	<b>C</b>	2	18	963-129



## Günstiges Veterinärmodell für den stationären oder mobilen Einsatz


### Merkmale

- Robuste Plattformwaage zum Wiegen von größeren Tieren
- Wägeplatte Edelstahl, Unterbau Stahl lackiert. Hygienisch und leicht zu reinigen
- Die niedrige Bauhöhe der Plattform erleichtert das Betreten
- Waage kann mittels Rollen und Haltegriff bequem transportiert und platzsparend verstaut werden
- Tierwägeprogramm: Wenn sich das Tier während des Wiegens bewegt, wird über Mittelwertbildung ein stabiler Wägewert ermittelt und „eingefroren“. So bleibt genügend Zeit, sich dem Patienten zu widmen und anschließend in Ruhe den Wägewert abzulesen
- Einfache und komfortable 4-Tasten-Bedienung
- Integrierte AUTO-OFF Funktion zur Batterieschonung
- Wandhalterung zur Wandmontage des Auswertegeräts serienmäßig
- Arbeitsschutzhaube im Lieferumfang enthalten
- Rutschfeste Gummimatte im Lieferumfang enthalten
- Universal-Netzadapter extern im Lieferumfang enthalten

### Technische Daten

- Großes LCD-Display, Ziffernhöhe 25 mm
- Abmessungen Auswertegerät B×T×H 235×114×51 mm
- Kabellänge Auswertegerät, Spiralkabel, ca. 2,7 m
- Abmessungen Wägeplatte, B×T×H 950×500×58 mm, Edelstahl
- Batteriebetrieb möglich, 4×1.5 V AA, nicht im Lieferumfang enthalten, Betriebsdauer bis zu 60 h
- Nettogewicht ca. 17 kg

### Zubehör

- Arbeitsschutzhaube über dem Auswertegerät, Lieferumfang 5 Stück, KERN EOB-A04BS05
- Stativ zum Hochsetzen des Auswertegeräts, Stativhöhe ca. 1000 mm, KERN EOB-A02B
-  Rutschfeste Gummimatte, B×T×H 945×505×5 mm, KERN EOE-A01

STANDARD



OPTION



Modell	Wägebereich	Ablesbarkeit	Optionen
			DAkKS-Kalibrierschein DAkKS KERN
KERN	[Max] kg	[d] g	
EOS 150K50XL	150	50	963-129
EOS 300K100XL	300	100	963-129

# HOME CARE



KERN MFB

KERN Home Care Waagen sind speziell für den Anwender zur Eigenkontrolle des Körpergewichts und anderer Parameter konzipiert. Wie alle KERN Geräte durchlaufen auch diese unsere strengen Qualitätskontrollen und sind seit Jahren beliebte und bewährte Produkte unserer Kunden.

Die KERN Home Care Waagen besitzen keine Zulassung nach Medizinproduktverordnung oder nach Waagenverordnung und bieten sich daher ideal an für Sportstudios, Apotheken, Sanitätshäuser oder für zu Hause zur Selbstkontrolle.

Nicht geeichte Waagen dürfen nicht in der Heilkunde eingesetzt werden. Sie dienen dem Anwender zur Eigenkontrolle der Gesundheit. Beispiele hierfür sind Badezimmerwaagen und Körperfettwaagen. Mit solchen Waagen kann eine Tendenz ermittelt werden, um im Zweifelsfall einen Arzt zu konsultieren und unter Zuhilfenahme der dort vorhandenen geeichten Waagen eine Diagnose zu erstellen.

## WUSSTEN SIE SCHON?

Unsere Körperanalysenwaage erstellt innerhalb kürzester Zeit einen Überblick über Ihre Körperzusammensetzung und misst Werte wie Körperfett, Körperwasser, Muskelmasse, Knochenanteil sowie das Körpergewicht und errechnet den BMI und den Aktivitätsumsatz.

→ Ideal für alle Sportler und alle Gesundheitsbewussten



## Ergonomisch optimierte Babywaage mit großer Liegefläche

### Merkmale

- Modernes Design
- Große, ergonomisch optimierte Liegefläche zum sicheren Wiegen von Säuglingen
- Unempfindliche Kunststoff-Liegefläche
- Hygienisch und leicht zu reinigen
- Besonders flache und leichte Bauweise, dadurch leicht zu transportieren und zu verstauen
- Sicheres und rutschfreies Aufstellen durch GummifüÙe
- Einfache Bedienung
- Hold-Funktion: Bei unruhig liegenden Patienten wird über Mittelwertbildung ein stabiler Wägewert ermittelt und „eingefroren“. So bleibt genügend Zeit, sich dem kleinen Patienten zu widmen und anschließend in Ruhe den Wägewert abzulesen
- Spezielle Funktion für Neonatologie-Stationen: Differenzfunktion zur Berechnung der Gewichtszunahme vor und nach der Nahrungsaufnahme
- Interner Wägewertspeicher für einen Wägewert
- Integrierte AUTO-OFF Funktion zur Batterieschonung
- Einheitenumschaltung von kg auf lb möglich

- **Hinweis:** Dieses Modell wird nur im 5er-Set geliefert. D. h., der angegebene Preis bezieht sich auf einen Lieferumfang von je 5 Stück. Einzellieferung nicht möglich

### Technische Daten

- LCD-Display, Ziffernhöhe 30 mm
- Abmessungen Liegefläche B×T 560×225 mm
- Gesamtabmessungen B×T×H 597×350×74 mm
- Batterien inklusive, 2×1.5 V AAA, Betriebsdauer bis zu 20 h
- Nettogewicht 2 kg

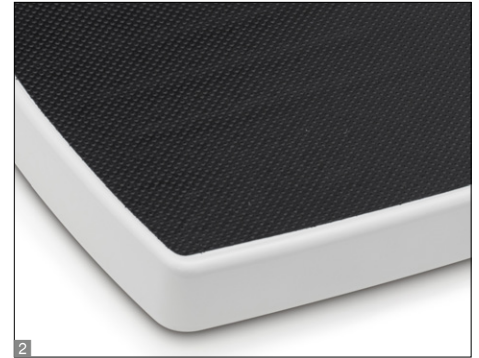
### Zubehör

- Reinigungstücher, alkoholfreie Tücher zur Wischdesinfektion, schnell wirksam, auf Basis von modernen quartären Ammoniumverbindungen, auch gegen Papova-Viren. Besonders materialschonend, dadurch gut geeignet zur Desinfektion von alkoholempfindlichen Produkten. Erfüllen die gesetzlichen Anforderungen zur Arbeitssicherheit gem. TRGS 525/540. Packungsinhalt 100 St., Größe 20×22 cm je Tuch, KERN MYC-01
- **1** Tragetasche für den mobilen Einsatz, ein Tragegriff und ein Schultergurt sorgen für eine bequeme Handhabung. Hinweis: Dieses Modell wird nur im 5er-Set geliefert. D. h., der angegebene Preis bezieht sich auf einen Lieferumfang von je 5 Stück. Einzellieferung nicht möglich, KERN YTB-01S05
- **2** Rucksack für den mobilen Einsatz, 2 gepolsterte Tragegurte und Tragegriffe für eine sichere und bequeme Handhabung, zusätzliches, großes Reißverschlussfach zum Verstauen von Gegenständen. Hinweis: Dieses Modell wird nur im 5er-Set geliefert. D. h., der angegebene Preis bezieht sich auf einen Lieferumfang von je 5 Stück. Einzellieferung nicht möglich, KERN YTB-02S05

STANDARD



Modell	Wägebereich	Ablesbarkeit
	[Max] kg	[d] kg
KERN MBD 20K-2S05	15	0,01



## Der robuste Klassiker zum schnellen Ermitteln des Körpergewichts

### Merkmale

- Zeitloses Design
- Stabile Ausführung
- **1** Große, übersichtlich abzulesende Kreisskala
- **2** Große Trittfläche mit rutschfreier Oberfläche aus Kunststoff
- Sicheres und rutschfreies Aufstellen durch GummifüÙe
- Einfachste Bedienung: Aufstellen – ablesen
- Bequeme Justierung der Anzeige über Stellrad
- Lieferung in einer Einzel-Designverpackung
- Hinweis: Dieses Modell wird nur im 5er-Set geliefert. D. h., der angegebene Preis bezieht sich auf einen Lieferumfang von je 5 Stück. Einzellieferung nicht möglich

### Technische Daten

- Ziffernhöhe 8 mm
- Gesamtabmessungen B×T×H 285×425×85 mm
- Nettogewicht 3 kg

### Zubehör

- Reinigungstücher, alkoholfreie Tücher zur Wischdesinfektion, schnell wirksam, auf Basis von modernen quartären Ammoniumverbindungen, auch gegen Papova-Viren. Besonders materialschonend, dadurch gut geeignet zur Desinfektion von alkoholempfindlichen Produkten. Erfüllen die gesetzlichen Anforderungen zur Arbeitssicherheit gem. TRGS 525/540. Packungsinhalt 100 St., Größe 20×22 cm je Tuch, KERN MYC-01

STANDARD



Modell	Wägebereich	Ablesbarkeit
<b>KERN</b>	[Max] kg	[d] kg
<b>MGC 100K-1S05</b>	150	1

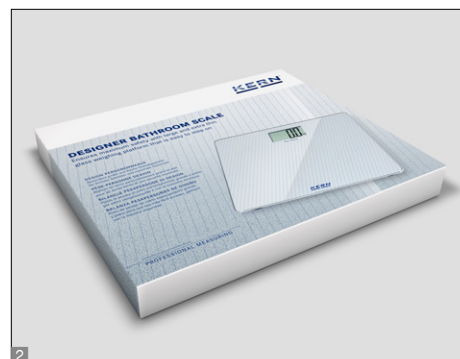




KERN MGD 200K-1L



KERN MGD 100K-1



Edler Look kombiniert mit flacher und stabiler Glaswägeplatte für leichtes Betreten und maximale Sicherheit

**Merkmale**

- Elegantes Design
- Stabile Glaswägeplatte
- KERN MGD-L: besonders große Wägeplatte für einen sicheren und bequemen Stand
- Hygienisch und leicht zu reinigen
- Besonders flache Bauweise erleichtert das Betreten
- Großzügiger Wägebereich
- Sicheres und rutschfreies Aufstellen durch GummifüÙe
- Einfachste Bedienung: antippen – aufstellen – ablesen
- Integrierte AUTO-OFF Funktion zur Batterieschonung
- Einheitenumschaltung von kg auf lb möglich
- 1 Großes, kontrastreiches Display, erleichtert das Ablesen
- 2 Lieferung in einer Einzel-Designverpackung
- Hinweis: Dieses Modell wird nur im 5er-Set geliefert D. h., der in der Tabelle angegebene Preis bezieht sich auf einen Lieferumfang von je 5 Stück. Einzellieferung nicht möglich

**Technische Daten**

**MGD 100K-1**

- LCD-Display, Ziffernhöhe 40 mm
- Abmessungen Wägefläche, B×T 300×300 mm
- Batterien inklusive, 2×CR2032, Betriebsdauer bis zu 100 h
- Nettogewicht 1,5 kg

**MGD 200K-1L**

- LCD-Display, Ziffernhöhe 50 mm
- Abmessungen Wägefläche, B×T 380×330 mm
- Batterien inklusive, 3× 1,5 V AAA, Betriebsdauer bis zu 100 h
- Nettogewicht 2 kg

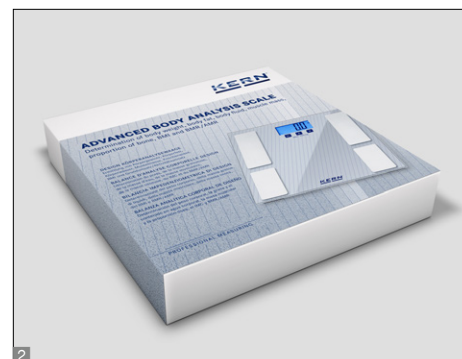
**Zubehör**

- Reinigungstücher, alkoholfreie Tücher zur Wischdesinfektion, schnell wirksam, auf Basis von modernen quartären Ammoniumverbindungen, auch gegen Papova-Viren. Besonders materialschonend, dadurch gut geeignet zur Desinfektion von alkoholempfindlichen Produkten. Erfüllen die gesetzlichen Anforderungen zur Arbeitssicherheit gem. TRGS 525/540. Packungsinhalt 100 St., Größe 20×22 cm je Tuch, KERN MYC-01

STANDARD



Modell	Wägebereich	Ablesbarkeit
	[Max] kg	[d] kg
KERN		
MGD 100K-1S05	180	0,1
MGD 200K-1LS05	250	0,1



## Design Körperanalysenwaage zur Ermittlung von Körpergewicht, Körperfett, Körperwasser, Muskelmasse, Knochenanteil, BMI und Grundumsatz/Aktivitätsumsatz

### Merkmale

- Ermittlung von Körperfett, Körperwasser, Muskelmasse in 0,1 %-Schritten sowie des Körpergewichts und Knochenanteils in 0,1 kg-Schritten
- Anzeige des Kalorienbedarfs zur Aufrechterhaltung des aktuellen Körpergewichts in Abhängigkeit von Aktivitätsgrad und Geschlecht
- Elegantes Design
- Stabile Glaswägeplatte mit 4 großen Kontaktflächen für maximale Präzision
- Hygienisch und leicht zu reinigen
- Besonders flache Bauweise erleichtert das Betreten
- Sicheres und rutschfreies Aufstellen durch GummifüÙe
- Einfachste Bedienung: antippen – aufstellen – ablesen
- Speicher für bis zu 10 Personen (Geschlecht, Alter, Größe, Aktivitätsgrad)
- Integrierte AUTO-OFF Funktion zur Batterieschonung
- Einheitenumschaltung von kg auf lb möglich
- 1 Großes, kontrastreiches Display, erleichtert das Ablesen
- 2 Lieferung in einer Einzel-Designverpackung

- **Hinweis:** Der angegebene Preis bezieht sich auf einen Lieferumfang von je 5 Stück. Einzellieferung ist bei diesen Modellen nicht möglich. Die angegebenen Kalibrierpreise beziehen sich auf die Kalibrierung einer einzelnen Waage.

### Technische Daten

- LCD-Display, Ziffernhöhe 35 mm
- Gesamtabmessungen B×T×H 300×300×25 mm
- Batterien inklusive, 2×CR2032, Betriebsdauer bis zu 100 h
- Nettogewicht 2 kg

### Zubehör

- Reinigungstücher, alkoholfreie Tücher zur Wischdesinfektion, schnell wirksam, auf Basis von modernen quartären Ammoniumverbindungen, auch gegen Papova-Viren. Besonders materialschonend, dadurch gut geeignet zur Desinfektion von alkoholempfindlichen Produkten. Erfüllen die gesetzlichen Anforderungen zur Arbeitssicherheit gem. TRGS 525/540. Packungsinhalt 100 St., Größe 20×22 cm je Tuch, KERN MYC-01

STANDARD



Modell	Wägebereich	Ablesbarkeit
	[Max]	[d]
KERN	kg	kg
MFB 150K100S05	182	0,1