

# MEDIZINISCHE WAAGEN

Klinik | Praxis | Pflege



PROFESSIONAL MEASURING

2025

## Bestellen geht bei KERN ganz einfach:

 Tel. + 49 7433 9933-0

 E-Mail  
info@kern-sohn.com

 Webshop  
www.kern-sohn.com

Wir freuen uns auf Ihren  
Besuch in unserem Webshop –  
einfach direkt per QR Code:



## Ihre Vorteile – unsere Philosophie. Alle KERN Vorteile auf einen Blick

### Webshop

[www.kern-sohn.com](http://www.kern-sohn.com)

Bequem bestellen oder einfach nur inspirieren lassen. In unserem KERN Webshop finden Sie 24/7 eine riesige Auswahl an Produkten und Services.

### Beratung von den Experten

Unsere KERN Experten bieten Ihnen individuelle Beratung in einer Vielzahl von Sprachen und sind gerne für Sie da: Mo - Fr von 8.00 - 17.00 Uhr

### 100 % Warenverfügbarkeit und Versandservice

Bei KERN haben Sie die Sicherheit, dass Sie – sofern lagerhaltig – sofort über die benötigten Produkte verfügen können. Unser 24h-Versandservice verschickt Ihre Produkte umgehend. Heute bestellt, morgen unterwegs!

### Gewährleistung

Wir bieten Ihnen als Kunde bis zu 3 Jahre Gewährleistung auf alle Produkte unseres gesamten Sortiments, optional gegen eine kleine Gebühr sogar noch länger. Denn unsere Produkte halten, was sie versprechen!

### Kundenservice

Unser Kundenservice ist telefonisch, per Mail oder Video Call persönlich für Sie erreichbar. Wir sprechen mehr als 7 Sprachen und kümmern uns gerne um Ihr Anliegen.

### Vertrauen durch Erfahrung

Erfahrung punktet: Wir sind die Profis in Sachen Präzision: Stark in Wäge- und Messtechnik und das seit 180 Jahren – zum Wohle unserer Kunden. Testen Sie uns!

### Akkreditierungen/ Zertifizierungen

- DAkKS-Akkreditierung  
DIN EN ISO/IEC 17025
- Zertifiziertes QM-System  
DIN EN ISO 9001
- Konformitätsbewertung nach NAWID  
2014/31/EU
- Medizinische Zertifizierungen  
DIN ES ISO 13485 u. 93/42/EWG  
oder VO (EU) 2017/745

### DAkKS-Kalibrierungen

Im modernen, akkreditierten KERN Kalibrierlabor führen wir DAkKS-Kalibrierungen für Waagen, Prüfgewichte sowie weitere zahlreiche Messgeräte durch. Darüber hinaus bieten wir Kalibrierungen direkt bei Ihnen vor Ort an. Selbstverständlich alles gemäß internationaler Standards.

### Eichservice

Unser professioneller Eichservice bietet Konformitätsbewertungen und Eichungen von Waagen und Gewichten an – für ein sicheres Gefühl bei der Einhaltung gesetzlicher Anforderungen.

### Individuelle Kundenlösungen

Für spezielle Kundenwünsche sind wir der richtige Partner. KERN bietet zahlreiche modulare Systemlösungen für Ihre ganz individuelle Wägeanforderung. Sprechen Sie uns an!

### Service Portal

In unserem Online Service Portal finden Sie Unterstützung nach dem Kauf: Technischen Support, Hilfe bei Fragen oder Problemen etc. [www.kern-sohn.com/shop/de/Serviceportal/](http://www.kern-sohn.com/shop/de/Serviceportal/)

### Ersatzteil- und Reparaturservice

Trotz verlässlicher KERN Qualität: Sollten Sie doch mal an unseren Produkten etwas zu beanstanden haben helfen wir Ihnen unbürokratisch, flexibel und schnell.

### Ohne Lagerkosten

Keine Lagerkosten für Sie – Lagerhaltung bei KERN. Direktversand der bestellten Ware auf Wunsch an Ihren Kunden, Rechnungsstellung an Sie als Fachhändler (Streckengeschäft).

### Noch Fragen?

[Alle KERN Service Hotlines finden Sie auf der Klappseite innen](#)

# KERN Piktogramme



## Justierprogramm CAL

Zum Einstellen der Genauigkeit. Externes Justiergewicht notwendig



## Speicher

Waageninterne Speicherplätze, z. B. für Taragewichte, Wägedaten, Artikeldaten, PLU usw.



## Datenschnittstelle RS-232

Zum Anschluss der Waage an Drucker, PC oder Netzwerk



## Datenschnittstelle RS-485

Zum Anschluss der Waage an Drucker, PC oder andere Peripheriegeräte. Geeignet für die Datenübertragung über größere Strecken. Netzwerk in Bus-Topologie möglich



## Datenschnittstelle USB

Zum Anschluss der Waage an Drucker, PC oder andere Peripheriegeräte



## Datenschnittstelle Bluetooth\*

Zur Datenübertragung von Waage zu Drucker, PC oder anderen Peripheriegeräten



## Datenschnittstelle WLAN

Zur Datenübertragung von Waage zu Drucker, PC oder anderen Peripheriegeräten



## Steuerausgang (Optokoppler, Digital I/O)

Zum Anschluss von Relais, Signallampen, Ventilen etc.



## Statistik

Das Gerät berechnet aus den gespeicherten Messwerten statistische Daten, wie Durchschnittswert, Standardabweichung etc.



## PC Software

Zur Übertragung der Messdaten vom Gerät an einen PC



## GLP/ISO-Protokoll intern

Die Waage gibt Wägewert, Datum und Uhrzeit aus, unabhängig vom angeschlossenen Drucker



## GLP/ISO-Protokoll Printer

Mit Datum und Uhrzeit. Nur mit KERN-Druckern



## KERN Communication Protocol (KCP)

Ist ein standardisierter Schnittstellen-Befehlssatz für KERN-Waagen und andere Instrumente, der das Abrufen und Steuern aller relevanten Parameter und Gerätefunktionen erlaubt. KERN Geräte mit KCP kann man so ganz einfach in Computer, Industriesteuerungen und andere digitale Systeme integrieren.



## Stückzählen

Referenzstückzahlen wählbar. Anzeigenumschaltung von Stück auf Gewicht



## Summier-Level A

Die Gewichtswerte gleichartiger Wägegüter können aufaddiert und die Summe ausgedruckt werden



## Wägeeinheiten

umschaltbar z. B. auf nichtmetrische Einheiten. Weitere Details siehe Internet



## Wiegen mit Toleranzbereich (Checkweighing)

Oberer und unterer Grenzwert programmierbar, z. B. zum Sortieren und Portionieren. Der Vorgang wird durch ein akustisches oder optisches Signal unterstützt, siehe jeweiliges Modell



## ZERO

Rücksetzen der Anzeige auf 0



## Hold-Funktion

Bei unruhig stehenden, sitzenden oder liegenden Patienten wird über Mittelwertbildung ein stabiler Wägewert ermittelt



## Hold-Funktion

(Tierwägeprogramm) Bei unruhigen Wägebewegungen wird durch Mittelwertbildung ein stabiler Wägewert errechnet



## Staub- und Spritzwasserschutz IPxx

Die Schutzklasse ist im Piktogramm angegeben.



## Unterflurwägung

Möglichkeit der Lastaufnahme an der Waagen-Unterseite



## Batterie-Betrieb

Für Batterie-Betrieb vorbereitet. Der Batterietyp ist beim jeweiligen Gerät angegeben



## Akku-Betrieb

Wiederaufladbares Set



## Universal-Steckernetzteil

mit Universaleingang und optionalen Eingangsstecker-Adaptern für  
A) EU, CH, GB  
B) EU, CH, GB, US  
C) EU, CH, GB, US, AUS



## Steckernetzteil

230 V/50 Hz.

Serienmäßig Standard EU, CH. Auf Bestellung auch in Standard GB, US oder AUS lieferbar



## Integriertes Netzteil

In der Waage integriert. 230 V/50 Hz in EU. Weitere Standards, wie z. B. GB, US, AUS auf Anfrage



## Wägeprinzip

### Dehnungsmessstreifen

Elektrischer Widerstand auf einem elastischen Verformungskörper



## Peak-Hold-Funktion

Erfassung des Spitzenwertes innerhalb eines Messprozesses



## Push und Pull

Das Messgerät kann Zug- und Druckkräfte erfassen



## Längenmessung

Im Okular eingearbeitete Skala



## 360° rotierbarer Mikroskopkopf



## Monokulares Mikroskop

Für den Einblick mit einem Auge



## Binokulares Mikroskop

Für den Einblick mit beiden Augen



## Trinokulares Mikroskop

Für den Einblick mit beiden Augen und zusätzlicher Option auf den Anschluss einer Kamera



## Abbe-Kondensor

Mit hoher numerischer Apertur, zur Lichtbündelung und -fokussierung



## Halogen-Beleuchtung

Für ein besonders helles und kontrastreiches Bild



## LED-Beleuchtung

Kalte, stromsparende und besonders langlebige Leuchtquelle



## Floreszenzbeleuchtung für Auflichtmikroskope

Mit 100 W Hochdruckdampfampe und Filter



## Floreszenzbeleuchtung für Auflichtmikroskope

Mit 3 W LED-Beleuchtung und Filter



## Phasenkontrasteinheit

Für stärkere Kontraste



## Dunkelfeldkondensor/ Einheit

Kontrastverstärkung durch indirekte Beleuchtung



## Polarisationseinheit

Zur Polarisierung des Lichtes



## Infinity-System

Unendlich korrigiertes optisches System



## Automatische Temperatorkompensation

Für Messungen zwischen 10 °C und 30 °C



## Konformitätsbewertung

Die Dauer der Eichung in Tagen ist im Piktogramm angegeben



## Paketversand per Kurierdienst

Die Dauer der internen Produktbereitstellung in Tagen ist im Piktogramm angegeben



## Palettenversand per Spedition

Die Dauer der internen Produktbereitstellung in Tagen ist im Piktogramm angegeben

## KERN Modelle A-Z

<b>E</b>	
EMB	62
EMS <small>NEW</small>	63
EOB/EOE	64
EOS	65
<b>F</b>	
FH/FK	52
FOB-NL	51
<b>H</b>	
HCB/HDB	61
<b>M</b>	
MAP	40
MBA-A01	7
MBA	29
MBC/MBC-E	8
MBD	67
MCB	24
MCC	26
MCD	46
MCN	36
MGC	68
MGD	69
MFB	70
MPB	41
MPC	14
MPD/MPD-E	16
MPE/MPE-E	10
MPI	44
MPK/MPL	42
MPN-P/MPN-H	30
MPN/MPN-L	32
MPE/MPE-E	10
MPS	12
MSB	7
MSC <small>NEW</small>	7
MSF	7
MSW	39
MTA	22
MWA	18
MWC <small>NEW</small>	45
MWN	34
MWS/MWS-L	20
<b>N</b>	
NXC <small>NEW</small>	50
<b>O</b>	
OBE	55
OBL	56
OBN	57
OCM	58
ORA	59

- Medizinzulassung
- Eichzulassung

## KERN Kundenbetreuer

Bei Fragen zu unseren Produkten und Dienstleistungen beraten wir Sie gerne:

### DE (PLZ 0, 3, 9)



**Isabell Fitterer**  
Tel. +49 7433 9933-298  
isabell.fitterer@kern-sohn.com

### AT, CH, IT, MT



**Melanie Lukoki**  
Tel. +49 7433 9933 - 122  
melanie.lukoki@kern-sohn.com

### DE (PLZ 1, 2, 4)



**Muhammed Sagir**  
Tel. +49 7433 9933-292  
Mobil +49 171 5590115  
muhammed.sagir@kern-sohn.com

### Category Manager Medizin



**Jobst Kamal**  
Tel. +49 7433 9933-268  
Mobil +49 151 67010975  
jobst.kamal@kern-sohn.com

### DE (PLZ 5, 6)



**Hanna Blackschleger**  
Tel. +49 7433 9933-305  
Mobil +49 171 3031168  
hanna.blackschleger@kern-sohn.com

### Leitung Vertrieb & Marketing



**Stephan Ade**  
Tel. +49 7433 9933- 121  
Mobil +49 171 3060086  
ade@kern-sohn.com

### DE (PLZ 7, 8)



**Taras Mikitisin**  
Tel. +49 7433 9933- 143  
Mobil +49 171 5590115  
mikitisin@kern-sohn.com

## KERN Hotlines

### Technischen Fragen zu unseren Produkten?

Hier finden Sie schnell Hilfe: +49 7433 9933- ...

#### Service-Hotline

Für allgemeine Fragen zu Ihrem KERN Produkt

→ 199

#### Medizinische Waagen

Für alle technischen Fragen rund um unsere Babywaagen, Personenwaagen, Stehhilfewaagen, Stuhlwaagen, Rollstuhlwaagen, Handkraftmessgeräte

→ 499

#### Labor- und Analysenwaagen

Für alle technischen Fragen rund um unsere hochwertigen Präzisionswaagen, Analysenwaagen (insbesondere mit kraftkompensierten Messsystemen, Tuning Fork und hoher Applikationsdichte)

→ 444

#### Industriewaagen/Veterinärwaagen

Für alle technischen Fragen rund um unsere Basic-Waagen, z. B. Taschenwaagen, Schulwaagen, Tischwaagen, Plattformwaagen, Zählwaagen, Zähl-systeme, Bodenwaagen, Wiegehubwaagen, Kranwaagen, Veterinärwaagen

→ 333

#### Optische Geräte

Für alle technischen Fragen rund um unsere Mikroskope, Mikroskopkameras, Refraktometer

→ 777

#### Kalibrier- und Eichservice

Für alle Fragen rund um unsere Kalibrierdienstleistungen und unseren Eichservice

→ 196



## APPROVED MEDICAL DEVICES 6-37

Größenmessstäbe	7	KERN Premium Line		28-37
Babywaagen	8-9			
Personenwaagen	10-17	Babywaagen		29
Rollstuhlwaagen	18-19	Personenwaagen		30-33
Transportliegenwaagen	20-21	Rollstuhlwaagen		34-35
Stehhilfewaagen	22-23	Stuhlwaagen		36-37
Stuhlwaagen	24-27			

## PROFESSIONAL CARE 38-65

Umfangmesser	39	Digitale Kraftmessgeräte	52
Digitales Handkraftmessgerät	40	Optische Geräte	54
Personenwaagen	41-44	Mikroskope	55-58
Rollstuhlwaagen	45	Refraktometer	59
Stuhlwaagen	46-47		
		Veterinärwaagen	60
Krankenhausbedarf	49	Hängewaagen	61
Durchfahrwaage	50	Kleintierwaagen	62-63
Organwaage	51	Tierwaagen	64-65

## HOME CARE 66-70

Babywaagen	67
Personenwaagen	68-70

Kundenbetreuung	2
Hotlines	2
NEWS	5
Fachhändlerinfo	71



# QUALITÄTSVERSTÄNDNIS AUF INTERNATIONALEM NIVEAU



Partner mit Erfahrung und Kompetenz sind insbesondere in der professionellen Mess- und Wägetechnik ein essentieller Faktor für prozessorientierte Abläufe. Mit KERN haben Sie einen Servicepartner an Ihrer Seite, der über einen bestens ausgerüsteten Prüfdienst mit akkreditiertem Kalibrierlaboratorium verfügt. Unsere Mitarbeiterinnen und Mitarbeiter stehen Ihnen neben technischen Fragen auch für individuelle Lösungen zur Verfügung und helfen Ihnen gerne weiter.

Folgende Akkreditierungen und Zertifikate repräsentieren unser Qualitätsverständnis: Zertifiziertes QM-System DIN EN ISO 9001, DAkkS-Akkreditierung DIN EN ISO/IEC 17025, Konformitätsbewertung nach NAWID: 2014/31/EU, Medizinische Zertifizierungen DIN EN ISO 13485 und 93/42/EWG.

Weitere Informationen finden Sie auch online unter [www.kern-lab.com](http://www.kern-lab.com)



Akkreditierte Kalibrierungen nach DIN EN ISO/IEC 17025:2018 für Waagen, Masse, Kraft, Festkörpervolumen, Festkörperdichte, Temperatur, Feuchte



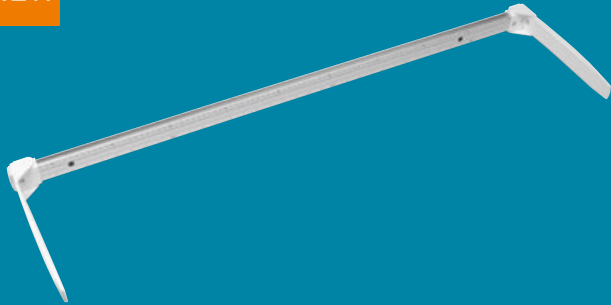
KONFORMITÄTS-  
BEWERTUNG  
NACH NAWID:  
2014/31/EU

# NEW IN → 2025



Entdecken Sie unsere neuen innovativen Produkte und bewährte Klassiker, die den medizinischen Alltag noch effektiver und sicherer machen. Lassen Sie sich inspirieren und überzeugen Sie sich!

NEW



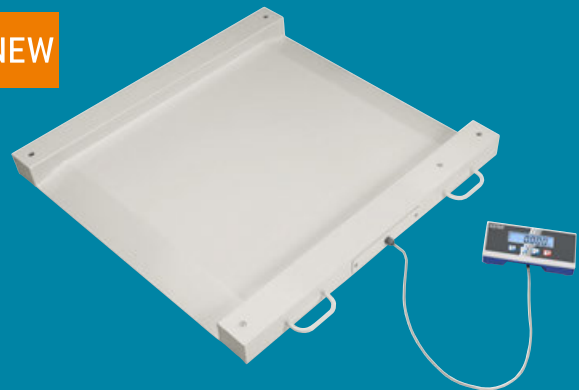
**Praktisch, tragbar, unverändert gut**

→ **KERN Körpermessstab MSC 100**

Unser Robuster ist wieder zurück im Sortiment! Auf vielfachen Wunsch und weil einfach einfach gut ist: Tragbarer mechanischer Größenmessstab für Kleinkinder, mit einklappbaren Anschlag für platzsparende Aufbewahrung

Details, siehe *Größenmessstäbe*

NEW



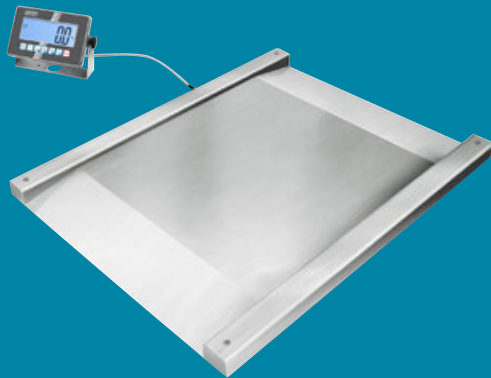
**Bleiben Sie maximal flexibel**

→ **KERN Rollstuhlwaage MWC**

Besonders geeignet für das Wiegen von Patienten in Rollstühlen, durch die beidseitig befahrbare Plattform mit niedriger Bauhöhe. Waage kann mittels zwei Rollen und zwei Handgriffen bequem transportiert und platzsparend verstaut werden

Details, siehe *Rollstuhlwaagen*

NEW



**Wenn's schnell gehen muss**

→ **KERN Durchfahrwaage NXC**

Zum schnellen Wiegen von z. B. Wäschewagen, Containerwagen, Rollbehältern etc. Edelstahl-Durchfahrwaage mit zwei integrierten Auffahrampen, optional mit Eichung

Details, siehe *Krankenhausbedarf*

NEW



**Ganz schön groß, die Kleine!**

→ **KERN Kleintierwaage EMS**

Große, stoßfeste Wägeplatte aus Kunststoff und besonders flache Bauweise für unruhige Wägungen von Kleintieren

Details, siehe *Tierwaagen*

# APPROVED MEDICAL DEVICES



Unter **Medizinischen Waagen** werden nichtselbsttätige Waagen verstanden, die zur Bestimmung des Körpergewichtes im Bereich der Heilkunde verwendet werden (z. B. Patienten-, Säuglings- und Stuhlwaagen, geeicht nach Klasse III). Diese Waagen unterliegen der europäischen Richtlinie 2014/31/EU.

Medizinische Waagen unterliegen darüber hinaus auch den Vorschriften für Medizinprodukte, die nach der europäischen Richtlinie 93/42/EWG oder VO (EU) 2017/745 in Verkehr gebracht werden können.

Bei allen Modellen in der Kategorie Approved Medical Devices handelt es sich um eichpflichtige Waagen, die in der Heilkunde eingesetzt werden dürfen.

## **Approved Medical Devices – eichpflichtige Waagen in der Heilkunde:**

Darunter fallen alle Waagen zur Gewichtsermittlung im Bereich der Heilkunde, welche der Prognose, Diagnose, Vorbeugung, Überwachung, Behandlung oder Linderung von Krankheiten dient.

Geeichte medizinische Personenwaagen sind durch die maximale Auflösung von 3000 Teilungsschritten der Eichklasse III zugeordnet (siehe Typenschild).

Jede Waage, die in der Heilkunde eingesetzt wird, muss gemäß § 32 MessEG spätestens sechs Wochen nach Inbetriebnahme dem Eichamt gemeldet werden.

Die Nacheichfristen richten sich nach dem Einsatzort und sind der Eichordnung zu entnehmen. In der Betriebsanleitung sind die Nacheichfristen für Deutschland zum Zeitpunkt der Drucklegung angegeben. Der Betreiber der Waage ist verpflichtet, dafür Sorge zu tragen, dass die Siegelmarken nicht beschädigt sind und die gesetzlichen Nacheichfristen eingehalten werden.

Eine Gewährleistung hierfür kann durch die KERN & SOHN GmbH nicht übernommen werden.





## Wenn jeder Zentimeter zählt – mechanische Größenmessstäbe mit Medizinzulassung für den professionellen Einsatz in der medizinischen Diagnostik

MSB 80	MBA-A01	MSC 100	MSF 200
<ul style="list-style-type: none"> <li>• Tragbarer mechanischer Größenmessstab</li> <li>• Medizinzulassung nach 93/42/EWG oder VO (EU) 2017/745</li> <li>• Für Babys bis max. 80 cm Körpergröße</li> <li>• Große Anschlagflächen erleichtern die Handhabung (anlegen, verschieben, ablesen)</li> <li>• Messskala mit links und rechts beginnender 0, d. h. in beide Richtungen verwendbar</li> <li>• Platzsparende Aufbewahrung durch Teilbarkeit des Messstabes</li> </ul>	<ul style="list-style-type: none"> <li>• Tragbarer mechanischer Größenmessstab</li> <li>• Medizinzulassung nach 93/42/EWG oder VO (EU) 2017/745</li> <li>• Für Babys bis max. 80 cm Körpergröße</li> <li>• Robuste Konstruktion</li> <li>• Kompakte Abmessungen</li> <li>• Hygienisch und leicht zu reinigen</li> <li>• Ablesung auf Skala mit verschiebbarem Anschlag</li> <li>• Große Anschlagflächen erleichtern die Handhabung (anlegen, verschieben, ablesen)</li> </ul>	<ul style="list-style-type: none"> <li>• Tragbarer mechanischer Größenmessstab</li> <li>• Medizinzulassung nach 93/42/EWG oder VO (EU) 2017/745</li> <li>• Für Kleinkinder bis max. 100 cm Körpergröße</li> <li>• Ablesung auf Skala mit verschiebbarem Anschlag</li> <li>• Robustes Aluminium-Profil</li> <li>• Platzsparende Aufbewahrung durch einklappbaren Anschlag</li> </ul>	<ul style="list-style-type: none"> <li>• Mechanischer Größenmessstab</li> <li>• Medizinzulassung nach 93/42/EWG oder VO (EU) 2017/745</li> <li>• Ablesung auf Skala mit verschiebbarem, einklappbarem Anschlag</li> <li>• Zum Anbau an KERN-Waagen MPS-PM, MPB-P oder zur Wandmontage <b>[1]</b></li> <li>• Robustes Aluminium-Profil</li> </ul>



STANDARD



CE 0297



[[1]]

Modell	Messbereich	Teilung	Gesamtabmessungen	Nettogewicht ca.	Preis zzgl. MwSt. ab Werk €
KERN	cm (inch)	mm (inch)	B×T×H mm	kg	
<b>MSB 80</b>	10 – 80	1	882×70×28	0,70	<b>110,-</b>
<b>MBA-A01</b>	30 – 80 (11½ – 31½)	1 (1/16)	850×240×60	0,40	<b>120,-</b>
<b>MSC 100</b>	7,5 – 100 (2½ – 39¼)	1 (1/16)	1020×290×50	0,70	<b>110,-</b>
<b>MSF 200</b>	60 – 205 (23½ – 78¾)	1 (1/16)	53×40×1000	0,80	<b>110,-</b>



**Formschöne Babywaage mit Medizinzulassung für den professionellen Einsatz in der medizinischen Diagnostik, optional mit Eichung**





**Merkmale**

- Eichklasse III (Eichung optional)
- Medizinzulassung nach 93/42/EWG oder VO (EU) 2017/745
- Die große Liegefläche mit ihrer optimalen, ergonomischen Rundung ist ideal für das sichere Wiegen von Säuglingen geeignet
- **1** Spezielle Funktion für Neonatologie-Stationen: Differenzfunktion zur Berechnung der Gewichtszunahme vor und nach der Nahrungsaufnahme
- Robuster ABS-Kunststoff. Hygienisch und leicht zu reinigen
- Sicheres und rutschfreies Aufstellen durch GummifüÙe
- Hold-Funktion: Bei unruhig liegenden Patienten wird über Mittelwertbildung ein stabiler Wägewert ermittelt und „eingefroren“
- KERN MBC: Arbeitsschutzhaube im Lieferumfang enthalten
- KERN MBC-E: Baugleich mit KERN MBC, jedoch ohne Netzadapter, besonders für den mobilen Einsatz geeignet, z. B. für Hebammen

**Technische Daten**

- Hinterleuchtetes LCD-Display, Ziffernhöhe 25 mm
- Abmessungen Liegefläche B×T 600×276 mm
- Gesamtabmessungen B×T×H 320×410×70 mm
- Gesamtabmessungen inkl. Größenmessstab B×T×H 600×410×112 mm
- KERN MBC: Batteriebetrieb möglich, 6×1.5 V AA, nicht inklusive, Betriebsdauer bis zu 20 h
- KERN MBC-E: Batterien inklusive, 6×1.5 V AA, Betriebsdauer bis zu 20 h
- Nettogewicht ca. 4,6 kg

**Zubehör**

- **2** Mechanischer Größenmessstab zum Befestigen an der Waage, Messbereich 10 cm – 80 cm, Teilung 1 mm, KERN MBC-A01, **€ 157,-**
- **3** Tragetasche für den mobilen Einsatz, nur für Modelle ohne Messstab, KERN MBC-A02, **€ 55,-**

- **4** Arbeitsschutzhaube über dem Auswertegerät, Lieferumfang 5 Stück, KERN MBC-A06S05, **€ 44,-**
- Akkubetrieb intern, Betriebsdauer bis zu 40 h ohne Hinterleuchtung, Ladezeit ca. 12 h, nur in Verbindung mit KERN YKA-44, KERN MBC-A08, **€ 50,-**
- Alkoholfreie Reinigungstücher zur Wischdesinfektion, schnell wirksam, auf Basis von modernen quartären Ammoniumverbindungen, auch gegen Papova-Viren. Besonders materialschonend. Erfüllen die gesetzlichen Anforderungen zur Arbeitssicherheit gem. TRGS 525/540. Packungsinhalt 100 St., KERN MYC-01, **€ 55,-**
- Netzadapter extern, 100 V - 240 V, Standard EU, CH, UK, US, AUS, KERN YKA-43, **€ 95,-**
- Netzadapter extern, 100 V - 240 V, Standard EU, KERN YKA-44, **€ 49,-**

STANDARD OPTION FACTORY

MBC MBC-E

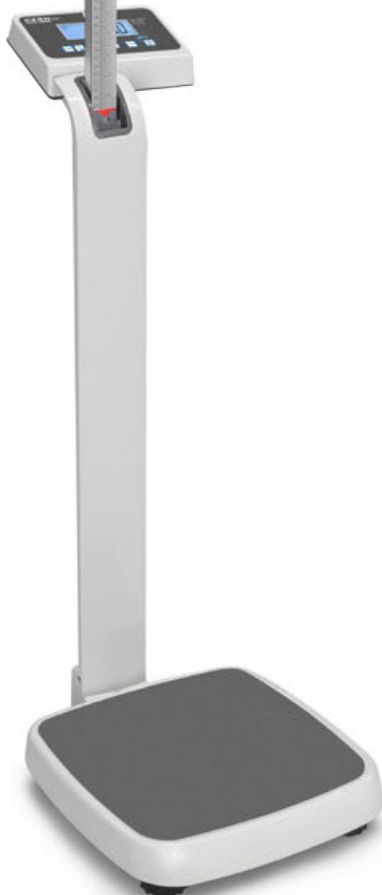
**CE**  
2097

\*In der EU ist bei Waagen mit Zweckbestimmung als Medizinprodukt die Eichung (Konformitätsbewertung nach NAWI 2014/31/EU) gesetzlich vorgeschrieben, bitte unter Angabe von Aufstellungsort und PLZ mitbestellen.

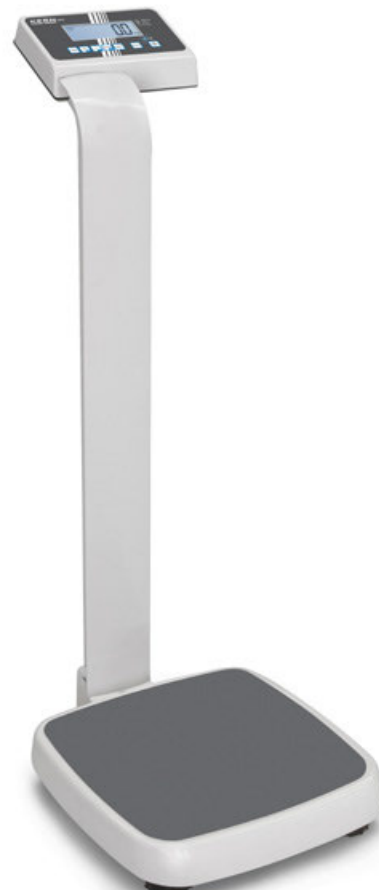
Modell	Wägebereich	Ablesbarkeit	Eichwert	Preis zzgl. MwSt. ab Werk €	Gesetzlich vorgeschrieben Eichung KERN	€
KERN	[Max] kg	[d] kg	[e] kg			
MBC 15K2DEM	6   15	0,002   0,005	0,002   0,005	370,-	965-128.	46,-
MBC 15K2DM	6   15	0,002   0,005	0,002   0,005	410,-	965-128.	46,-
MBC 20K10EM	20	0,01	0,01	370,-	965-128.	46,-
MBC 20K10M	20	0,01	0,01	410,-	965-128.	46,-



**Hochwertige Personenwaage mit BMI-Funktion sowie  
Medizinzulassung für den professionellen Einsatz in der  
medizinischen Diagnostik, optional mit Eichung**



KERN MPE-HM



KERN MPE-PM





[[1]]



[[2]]



[[3]]

**Merkmale**

- Eichklasse III (Eichung optional)
- Medizinzulassung nach 93/42/EWG oder VO (EU) 2017/745
- **1** Praktische Zweitanzeige an der Waagerrückseite, dadurch bequem vom Patienten und dem medizinischen Personal ablesbar
- **2** Das Modell MPE-HM verfügt über einen elegant im Stativ integrierten, ausziehbaren Größenmessstab, mit einem Kopfanschlag aus Kunststoff und einem Messbereich von 90 – 205 cm
- Robuste Ausführung mit ergonomisch optimierter Bauform
- Sicheres und rutschfreies Aufstellen durch höhenverstellbare GummifüÙe
- Libelle zum exakten Nivellieren der Waage serienmäßig
- Große Trittfläche mit rutschfreier und abriebfester Oberfläche aus Kunststoff, für optimale Standsicherheit des Patienten
- Hold-Funktion: Bei unruhig stehenden Patienten wird über Mittelwertbildung ein stabiler Wägewert ermittelt und „eingefroren“
- Mutter-Kind-Funktion: Das durch Wägung ermittelte Gewicht des Elternteils wird per Knopfdruck auf Null gestellt. Anschließend wird das Elternteil gemeinsam mit dem Kind gewogen. Das Gewicht des Kindes wird nun direkt im Display angezeigt
- BMI-Funktion zur Ermittlung von Untergewicht/ Normalgewicht/Übergewicht

- Feinanzeige: durch Tastendruck kann die Ablesbarkeit [d] für 5 s um 1 Stelle erhöht werden
- Datenschnittstelle RS-232 serienmäßig
- **3** Bequem zu transportieren dank der beiden integrierten Transportrollen
- Batterie- und Netzbetrieb möglich, Akkubetrieb optional
- Arbeitsschutzhaube im Lieferumfang enthalten
- KERN MPE-E: Baugleich mit KERN MPE. Lieferung ohne Netzadapter, jedoch mit Batterien, dadurch preislich attraktiv

**Technische Daten**

- Großes, hinterleuchtetes LCD-Display, Ziffernhöhe 25 mm
- Abmessungen Wägeplattform B×T×H 365×360×80 mm
- Gesamtabmessungen B×T×H  
KERN MPE-PM: 365×570×1030 mm  
KERN MPE-HM: 365×570×2134 mm, mit ausgefahrenem Größenmessstab
- Nettogewicht ca. 12 kg

**KERN MPE**

- Batteriebetrieb möglich, 6×1.5 V AA, nicht inklusive, Betriebsdauer bis zu 20 h
- Externer Netzadapter serienmäßig

**KERN MPE-E**

- Batterien inklusive, 6×1.5 V AA, Betriebsdauer bis zu 20 h

**Zubehör**

- Arbeitsschutzhaube über dem Auswertegerät, Lieferumfang 5 Stück, KERN MPE-A01S05, € 44,-
- Alkoholfreie Reinigungstücher zur Wischdesinfektion, schnell wirksam, auf Basis von modernen quartären Ammoniumverbindungen, auch gegen Papova-Viren. Besonders materialschonend. Erfüllen die gesetzlichen Anforderungen zur Arbeitssicherheit gem. TRGS 525/540. Packungsinhalt 100 St., KERN MYC-01, € 55,-
- Akkubetrieb intern, Betriebsdauer bis zu 40 h ohne Hinterleuchtung, Ladezeit ca. 12 h, KERN MBC-A08, € 50,-
- Netzadapter extern, 100 V - 240 V, Standard EU, CH, UK, US, AUS, KERN YKA-43, € 95,-
- Netzadapter extern, 100 V - 240 V, Standard EU, KERN YKA-44, € 49,-
- Schnittstellenkabel RS-232 zum Anschluss eines externen Geräts, KERN CFS-A01, € 50,-
- Matrix-Nadeldrucker, KERN YKN-01, € 310,-
- Thermodrucker, KERN YKH-01, € 420,-
- Weitere Details, umfangreiches Zubehör und passende Drucker siehe *Internet*

STANDARD      OPTION      FACTORY

MPE      MPE-E

\*In der EU ist bei Waagen mit Zweckbestimmung als Medizinprodukt die Eichung (Konformitätsbewertung nach NAWI 2014/31/EU) gesetzlich vorgeschrieben, bitte unter Angabe von Aufstellungsort und PLZ mitbestellen.

Modell	Wägebereich	Ablesbarkeit	Eichwert	Preis		Gesetzlich vorgeschrieben	
				zzgl. MwSt.	ab Werk	Eichung	E
	[Max] kg	[d] kg	[e] kg	€	€	M KERN	€
KERN MPE 200K-1PEM	250	0,1	0,1	560,-	965-129	M	69,-
KERN MPE 250K100PM	250	0,1	0,1	610,-	965-129	M	69,-
KERN MPE 200K-1HEM	250	0,1	0,1	610,-	965-129	M	69,-
KERN MPE 250K100HM	250	0,1	0,1	660,-	965-129	M	69,-



**Stilvolle Personenwaage mit BMI-Funktion sowie  
Medizinzulassung für den professionellen Einsatz in der  
medizinischen Diagnostik, optional mit Eichung**



KERN MPS-PM



KERN MPS-M





[[1]]



[[2]]



[[3]]



[[3]]

**Merkmale**

- Eichklasse III (Eichung optional)
- Medizinzulassung nach 93/42/EWG oder VO (EU) 2017/745
- Dank der kompakten Abmessungen und dem guten Preis-/Leistungsverhältnis ist diese Serie ideal für die Behandlungszimmer in Arztpraxen und Krankenhäusern geeignet
- Ergonomisches Auswertegerät mit großem Tastenblock und kontrastreichem LCD-Display für bequemes Eingeben und Ablesen von Patientenwerten
- Stabile Wägeplatte aus Stahl mit rutschfreier und abriebfester Oberfläche
- Hygienisch und leicht zu reinigen
- **1** Sicheres und rutschfreies Aufstellen durch höhenverstellbare GummifüÙe
- **1** Libelle zum exakten Nivellieren der Waage serienmäßig
- Hold-Funktion: Bei unruhig stehenden Patienten wird über Mittelwertbildung ein stabiler Wägewert ermittelt und „eingefroren“
- BMI-Funktion zur Ermittlung von Untergewicht/ Normalgewicht/Übergewicht
- **2** KERN MPS-M: Wandhalterung zur Wandmontage des Auswertegeräts serienmäßig
- Batterie- und Netzbetrieb möglich, Akkubetrieb optional
- Arbeitsschutzhaube im Lieferumfang enthalten

**Technische Daten**

- LCD-Display, Ziffernhöhe 25 mm
- Abmessungen Wägeplatteform B×T×H 275×295×58 mm
- Abmessungen Auswertegerät B×T×H 216×110×47 mm
- KERN MPS-M: Kabellänge Auswertegerät ca. 1,21 m
- Batteriebetrieb möglich, 6×1.5 V AA, nicht inklusive, Betriebsdauer bis zu 50 h
- Externer Netzadapter serienmäßig
- Datenschnittstelle RS-232 serienmäßig

**Zubehör**

- **3** Mechanischer Größenmessstab, Messbereich zwischen 60 cm – 205 cm, zum Anschrauben von vorn oder hinten an das Stativ (MPS-P), oder zur Wandmontage, Medizinzulassung nach 93/42/EWG oder VO (EU) 2017/745, KERN MSF 200, **€ 110,-**
- Alkoholfreie Reinigungstücher zur Wischdesinfektion, schnell wirksam, auf Basis von modernen quartären Ammoniumverbindungen, auch gegen Papova-Viren. Besonders materialschonend. Erfüllen die gesetzlichen Anforderungen zur Arbeitssicherheit gem. TRGS 525/540. Packungsinhalt 100 St., KERN MYC-01, **€ 55,-**
- Akkubetrieb intern, Betriebsdauer bis zu 35 h ohne Hinterleuchtung, Ladezeit ca. 14 h, KERN FOB-A08, **€ 70,-**
- Schnittstellenkabel RS-232 zum Anschluss eines externen Geräts, KERN MPS-A08, **€ 50,-**
- Matrix-Nadeldrucker, KERN YKN-01, **€ 310,-**
- Thermodrucker, KERN YKH-01, **€ 420,-**
- Weitere Details, umfangreiches Zubehör und passende Drucker siehe *Internet*

STANDARD	OPTION	FACTORY	
RS 232                  MOVE                  BATT                  MULTI                  1 DAY	ACCU	M                  +3 DAYS	CE 0297

\*In der EU ist bei Waagen mit Zweckbestimmung als Medizinprodukt die Eichung (Konformitätsbewertung nach NAWI 2014/31/EU) gesetzlich vorgeschrieben, bitte unter Angabe von Aufstellungsort und PLZ mitbestellen.

Modell	Wägebereich	Ablesbarkeit	Eichwert	Gesamtabmessungen	Nettogewicht	Preis zzgl. MwSt. ab Werk	Gesetzlich vorgeschrieben	Eichung	
	[Max] kg	[d] kg	[e] kg	B×T×H mm	kg	€		KERN	€
<b>MPS 200K100M</b>	200	0,1	0,1	275×295×58	4,2	<b>470,-</b>	965-129		69,-
<b>MPS 200K100PM</b>	200	0,1	0,1	275×445×1020	7	<b>730,-</b>	965-129		69,-



**Kompakte Personenwaage mit Medizinzulassung für den professionellen Einsatz in der medizinischen Diagnostik, optional mit Eichung**



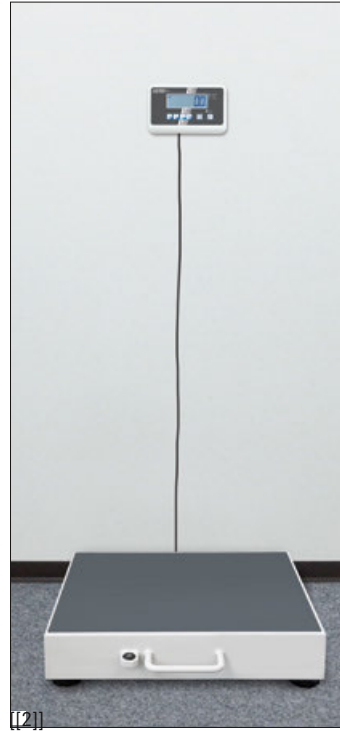
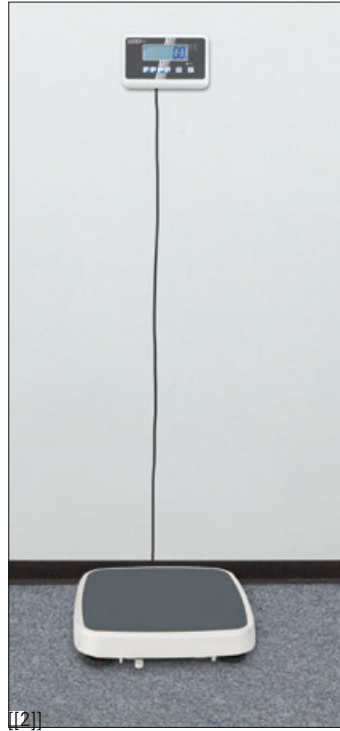
KERN MPC 250K100M



KERN MPC 300K-1LM







**Merkmale**

- Eichklasse III (Eichung optional)
- Medizinzulassung nach 93/42/EWG oder VO (EU) 2017/745
- Der Bestseller für Arztpraxen, Apotheken und Krankenhäuser
- Robuste Ausführung für den täglichen Gebrauch im professionellen Umfeld
- Hygienisch und leicht zu reinigen
- Sicheres und rutschfreies Aufstellen durch höhenverstellbare GummifüÙe
- Libelle zum exakten Nivellieren der Waage serienmäßig
- KERN MPC 300K-1LM: Version mit [Max] = 300 kg und größerer WäÙeplatte
- 1 Stabiler Haltegriff zum Transport der Waage
- 2 Auswertegerät vielseitig positionierbar. Wandhalterung zur Montage des Auswertegerätes serienmäßig
- 3 Große Trittläche mit rutschfreier und abriebfester Oberfläche aus Kunststoff, für optimale Standsicherheit des Patienten
- Feinanzeige: durch Tastendruck kann die Ablesbarkeit [d] für 5 s um 1 Stelle erhöht werden
- BMI-Funktion zur Ermittlung von Untergewicht/ Normalgewicht/Übergewicht
- Hold-Funktion: Bei unruhig stehenden Patienten wird über Mittelwertbildung ein stabiler WäÙewert ermittelt und „eingefroren“

- Mutter-Kind-Funktion: Das durch WäÙung ermittelte Gewicht des Elternteils wird per Knopfdruck auf Null gestellt. Anschließend wird das Elternteil gemeinsam mit dem Kind gewogen. Das Gewicht des Kindes wird nun direkt im Display angezeigt
- GLP-/ISO-Protokoll, Ausdruck von WäÙewert, BMI etc. mit Datum und Uhrzeit. FLP-/GMP-konformes Druckformular in den Sprachen DE, EN, FR, nur in Verbindung mit RS-232 Schnittstellenkabel KERN CFS-A01 + MPC-A01 und Drucker KERN YKB-01N
- Batterie- und Netzbetrieb möglich, Akkubetrieb optional
- Arbeitsschutzhaube im Lieferumfang enthalten

**Technische Daten**

- Großes, hinterleuchtetes LCD-Display, Ziffernhöhe 25 mm
- Abmessungen Auswertegerät B×T×H 200×130×60 mm
- Kabellänge Auswertegerät ca. 1,8 m
- Batteriebetrieb möglich, 6×1.5 V AA, nicht inklusive, Betriebsdauer bis zu 20 h
- Externer Netzadapter serienmäßig

**Zubehör**

- Arbeitsschutzhaube über dem Auswertegerät, Lieferumfang 5 Stück, KERN MBC-A06S05, € 44,-
- Alkoholfreie Reinigungstücher zur Wischdesinfektion, schnell wirksam, auf Basis von modernen quartären Ammoniumverbindungen, auch gegen Papova-Viren. Besonders materialschonend. Erfüllen die gesetzlichen Anforderungen zur Arbeitssicherheit gem. TRGS 525/540. Packungsinhalt 100 St., KERN MYC-01, € 55,-
- Akkubetrieb intern, Betriebsdauer bis zu 40 h ohne Hinterleuchtung, Ladezeit ca. 12 h, KERN MBC-A08, € 50,-
- Netzadapter extern, 100 V - 240 V, Standard EU, CH, UK, US, AUS, KERN YKA-43, € 95,-
- Netzadapter extern, 100 V - 240 V, Standard EU, KERN YKA-44, € 49,-
- Datenschnittstelle RS-232, nicht nachrüstbar, KERN MPC-A01, € 110,-
- Schnittstellenkabel RS-232 zum Anschluss eines externen Gerätes, KERN CFS-A01, € 50,-

\*In der EU ist bei Waagen mit Zweckbestimmung als Medizinprodukt die Eichung (Konformitätsbewertung nach NAWI 2014/31/EU) gesetzlich vorgeschrieben, bitte unter Angabe von Aufstellungsort und PLZ mitbestellen.

STANDARD	OPTION	FACTORY	

Modell	WäÙebereich	Ablesbarkeit	Eichwert	WäÙeplatte	Nettogewicht ca.	Preis zzgl. MwSt. ab Werk €	Gesetzlich vorgeschrieben Eichung KERN	€
	[Max] kg	[d] kg	[e] kg	B×T×H mm	kg			
<b>MPC 250K100M</b>	250	0,1	0,1	365×370×80	9	<b>410,-</b>	965-129	69,-
<b>MPC 300K-1LM</b>	300	0,1	0,1	500×455×120	11	<b>690,-</b>	965-129	69,-



**Professionelle Step-On-Personenwaage mit Medizinzulassung, optional mit Eichung**





[[1]]



[[2]]



[[3]]



[[4]]

**Merkmale**

- Eichklasse III (Eichung optional)
- Medizinzulassung nach 93/42/EWG oder VO (EU) 2017/745
- **1** Enorm zeitsparend in der Anwendung
  - einfach antippen, aufstellen, ablesen
- Robuste Ausführung für den täglichen Gebrauch im professionellen Umfeld
- Ergonomisch optimierte Bauform
- Hygienisch und leicht zu reinigen
- Sicheres und rutschfreies Aufstellen durch höhenverstellbare GummifüÙe
- Libelle zum exakten Nivellieren der Waage serienmäßig
- **2** KERN MPD 200K-1EM: Baugleich mit MPD jedoch ohne Hinterleuchtung und Netzadapter, nur Batteriebetrieb, durch die reduzierte Auflösung schnellere Anzeigegeschwindigkeit. Besonders attraktiv im Preis
- **3** Große Trittfläche mit rutschfreier und abriebfester Oberfläche aus Kunststoff, für optimale Standsicherheit des Patienten
- KERN MPD: Batterie- und Netzbetrieb möglich, Akkubetrieb optional
- Arbeitsschutzhaube im Lieferumfang enthalten

**Technische Daten**

- Abmessungen WäÙeplattform B×T×H 365×360×80 mm
- Abmessungen Auswertegerät B×T×H 200×130×60 mm
- Gesamtabmessungen B×T×H 365×490×120 mm
- Nettogewicht ca. 9 kg

**MPD 250K100M**

- Großes, hinterleuchtetes LCD-Display, Ziffernhöhe 25 mm
- Batteriebetrieb möglich, 6×1.5 V AA, nicht inklusive, Betriebsdauer bis zu 20 h
- Externer Netzadapter serienmäßig

**MPD 200K-1EM**

- Großes LCD-Display, Ziffernhöhe 25 mm, ohne Hinterleuchtung
- Praktischer Batteriebetrieb, Batterien inklusive, 6×1.5 V AA, Betriebsdauer bis zu 20 h

**Zubehör**

- Arbeitsschutzhaube über dem Auswertegerät, Lieferumfang 5 Stück, KERN MBC-A06S05, **€ 44,-**
- **4** Alkoholfreie Reinigungstücher zur Wischdesinfektion, schnell wirksam, auf Basis von modernen quartären Ammoniumverbindungen, auch gegen Papova-Viren. Besonders material-schonend. Erfüllen die gesetzlichen Anforderungen zur Arbeitssicherheit gem. TRGS 525/540. Packungsinhalt 100 St., KERN MYC-01, **€ 55,-**

**Nur MPD 250K100M:**

- Akkubetrieb intern, Betriebsdauer bis zu 40 h ohne Hinterleuchtung, Ladezeit ca. 12 h, KERN MBC-A08, **€ 50,-**
- Netzadapter extern, 100 V - 240 V, Standard EU, CH, UK, US, AUS, KERN YKA-43, **€ 95,-**
- Netzadapter extern, 100 V - 240 V, Standard EU, KERN YKA-44, **€ 49,-**

STANDARD	OPTION	FACTORY	
BATT	MULTI	1 DAY	ACCU
MPD			MPD
	M	+3 DAYS	CE
			0297

Modell	WäÙebereich	Ablesbarkeit	Eichwert	Preis		Gesetzlich vorgeschrieben	
				zzgl. MwSt.	ab Werk	Eichung	E
	[Max] kg	[d] kg	[e] kg	€	€	KERN	€
<b>MPD 250K100M</b>	250	0,1	0,1	<b>420,-</b>	965-129	KERN	69,-
<b>MPD 200K-1EM</b>	250	0,2	0,2	<b>380,-</b>	965-129	KERN	69,-

\*In der EU ist bei Waagen mit Zweckbestimmung als Medizinprodukt die Eichung (Konformitätsbewertung nach NAWI 2014/31/EU) gesetzlich vorgeschrieben, bitte unter Angabe von Aufstellungsort und PLZ mitbestellen.



**Rollstuhlwaage mit zwei integrierten Auffahrampen für bequemes Auffahren – mit Medizinzulassung für den professionellen, stationären Einsatz in der medizinischen Diagnostik, optional mit Eichung**



KERN MWA 300K-1PM



KERN MWA 300K-1M



**4 ▲ KERN MWA 300K-1M + MWA-A04:**

Durch die beiden praktischen Haltebügel und dem integrierten, klappbaren Patientensitz kann die Rollstuhlwaage mit wenigen Handgriffen in eine Multifunktionswaage verwandelt werden. So können Patienten freistehend, aufgestützt auf den Haltebügeln oder bequem im Sitzen gewogen werden. Klappt man den Patientensitz nach oben, kann die Waage mit einem Rollstuhl befahren werden. Die im Lieferumfang enthaltene Verstreibungsstange sorgt für hohe Stabilität und Verwindungssteifigkeit. Der ebenfalls serienmäßige Durchfahrerschutz für die Vorderräder des Rollstuhls sorgen für ein Plus an Sicherheit





[[2]]



[[3]]

**Merkmale**

- Eichklasse III (Eichung optional)
- Medizinzulassung nach 93/42/EWG oder VO (EU) 2017/745
- Besonders geeignet für das Wiegen von Patienten in Rollstühlen, durch die beidseitig befahrbare Plattform mit niedriger Bauhöhe
- **1** Die große Wägeplatte aus Stahl eignet sich ebenfalls ideal zum Wiegen von Patienten im Adipositasbereich
- Libelle zum exakten Nivellieren der Waage serienmäßig
- Hold-Funktion: Bei unruhig stehenden oder sitzenden Patienten wird über Mittelwertbildung ein stabiler Wägewert ermittelt und „eingefroren“
- KERN MWA 300K-1PM: Rollstuhlwaage mit praktischem Haltebügel inkl. Stativ zur ergonomisch günstigen Montage des Auswertegeräts. Der Haltebügel bietet dem Patienten ein Plus an Sicherheit beim Befahren oder Betreten der Wägeplattform
- **2** Die beiden Auffahrrampen und der Haltebügel können mit nur wenigen Handgriffen z. B. für den Transport bequem eingeklappt werden
- BMI-Funktion zur Ermittlung von Untergewicht/Normalgewicht/Übergewicht
- Batterie- und Netzbetrieb möglich, Akkubetrieb optional

- Feinanzeige: durch Tastendruck kann die Ablesbarkeit [d] für 5 s um 1 Stelle erhöht werden
- GLP/ISO-Protokoll, Ausdruck von Wägewert, BMI etc. mit Datum und Uhrzeit. FLP-/GMP-konformes Druckformular in den Sprachen DE, EN, FR, nur in Verbindung mit RS-232 Schnittstellenkabel KERN CFS-A01 und Drucker KERN YKB-01N
- Arbeitsschutzhaube im Lieferumfang enthalten

**Technische Daten**

- Großes, hinterleuchtetes LCD-Display, Ziffernhöhe 25 mm
- Abmessungen Wägefläche B×T 880×840 mm
- Abmessungen Auswertegerät B×T×H 200×130×60 mm
- Kabellänge Auswertegerät ca. 3 m
- Gesamtabmessungen, ohne Haltebügel B×T×H 1180×1130×90 mm
- Batteriebetrieb möglich, 6×1.5 V AA, nicht inklusive, Betriebsdauer bis zu 20 h
- Netzadapter extern, serienmäßig
- Nettogewicht ca. 70 kg

**3 ◀ KERN MWA-A02:**

Haltebügel, ohne Stativ, nicht klappbar, zur Selbstmontage an der Rollstuhlwaage KERN MWA 300K-1M oder MWA 300K-1PM. Verwandelt die Rollstuhlwaage in eine Multifunktionswaage. Ermöglicht das Wiegen freistehend, aufgestützt oder im Rollstuhl

**Zubehör**

- Arbeitsschutzhaube über dem Auswertegerät, Lieferumfang 5 Stück, KERN MBC-A06S05, € 44,-
- Alkoholfreie Reinigungstücher zur Wischdesinfektion, schnell wirksam, auf Basis von modernen quartären Ammoniumverbindungen, auch gegen Papova-Viren. Besonders materialschonend. Erfüllen die gesetzlichen Anforderungen zur Arbeitssicherheit gem. TRGS 525/540. Packungsinhalt 100 St., KERN MYC-01, € 55,-
- Akkubetrieb intern, Betriebsdauer bis zu 40 h ohne Hinterleuchtung, Ladezeit ca. 12 h, KERN MBC-A08, € 50,-
- Netzadapter extern, 100 V - 240 V, Standard EU, CH, UK, US, AUS, KERN YKA-43, € 95,-
- Netzadapter extern, 100 V - 240 V, Standard EU, KERN YKA-44, € 49,-
- Schnittstellenkabel RS-232 zum Anschluss eines externen Geräts, KERN CFS-A01, € 50,-
- **3** Haltebügel, Stahl, lackiert, Abmessungen B×T×H ca. 560×40×920 mm, Lieferumfang: Haltebügel, Befestigungsmaterial, Nettogewicht ca. 4,0 kg, KERN MWA-A02, € 140,-
- **4** MWA 300K-1M: Haltebügel-Set mit klappbarem Patientensitz, bitte gleich mitbestellen, nachträglicher Einbau nicht möglich, KERN MWA-A04, € 1070,-
- Matrix-Nadeldrucker, KERN YKN-01, € 310,-
- Thermodrucker, KERN YKH-01, € 420,-
- Weitere Details, umfangreiches Zubehör und passende Drucker siehe *Internet*

STANDARD							OPTION		FACTORY	

\*In der EU ist bei Waagen mit Zweckbestimmung als Medizinprodukt die Eichung (Konformitätsbewertung nach NAWI 2014/31/EU) gesetzlich vorgeschrieben, bitte unter Angabe von Aufstellungsort und PLZ mitbestellen.

Modell	Wägebereich	Ablesbarkeit	Eichwert	Preis		
				zzgl. MwSt.	Gesetzlich vorgeschrieben	Eichung
	[Max]	[d]	[e]	ab Werk	KERN	€
KERN	kg	kg	kg	€		
MWA 300K-1M	300	0,1	0,1	1650,-	965-129	69,-
MWA 300K-1PM	300	0,1	0,1	1690,-	965-129	69,-



**Rollstuhlwaage mit niedriger Bauhöhe für bequemes Auffahren –  
mit Medizinzulassung für den professionellen, mobilen Einsatz in der  
medizinischen Diagnostik, optional mit Eichung**

1 KERN MWS



2 KERN MWS-L





**Merkmale**

- Eichklasse III (Eichung optional)
- Medizinzulassung nach 93/42/EWG oder VO (EU) 2017/745
- Besonders geeignet für das Wiegen von Patienten in Rollstühlen, durch die beidseitig befahrbare Plattform mit niedriger Bauhöhe und einem Speicher für Tara-Gewichte von bis zu fünf (Elektro-) Rollstühlen
- **1** KERN MWS: Durch das praktische Haltebügel-Set KERN MWS-A02, kann die Rollstuhlwaage KERN MWS 300K100M mit wenigen Handgriffen in eine Multifunktionswaage verwandelt werden. So können Patienten freistehend, gestützt auf die Haltebügel oder in einem Rollstuhl gewogen werden. Das Auswertegerät kann direkt am Haltebügel montiert werden
- **2** KERN MWS-L: Durch die großen Abmessungen und den großen Wägebereich besonders geeignet zum Verwiegen von Patienten auf Transportliegen oder Rollstühlen
- Die große Wägeplatte aus Stahl eignet sich ebenfalls ideal zum Wiegen von Patienten im Adipositasbereich
- Sicheres und rutschfreies Aufstellen durch höhenverstellbare GummifüÙe
- Libelle zum exakten Nivellieren der Waage serienmäßig

- Hold-Funktion: Bei unruhig stehenden oder sitzenden Patienten wird über Mittelwertbildung ein stabiler Wägewert ermittelt und „eingefroren“
- BMI-Funktion zur Ermittlung von Untergewicht/Normalgewicht/Übergewicht
- Waage kann mittels zwei Rollen und zwei Handgriffen bequem transportiert und platzsparend verstaut werden
- Auswertegerät mit zwei Magneten auf der Rückseite, ideal zum Befestigen an metallischen Oberflächen, z. B. an der Wägeplatte
- Batterie- und Netzbetrieb möglich, Akkubetrieb optional
- Arbeitsschutzhaube im Lieferumfang enthalten

**Technische Daten**

- LCD-Display, Ziffernhöhe 25 mm
- Abmessungen Auswertegerät B×T×H 210×110×45 mm
- Kabellänge Auswertegerät ca. 1,85 m
- Batteriebetrieb möglich, 6×1.5 V AA, nicht inklusive, Betriebsdauer bis zu 50 h
- Externer Netzadapter serienmäßig

**Zubehör**

- **1** Haltebügel-Set zur Selbstmontage an der Rollstuhlwaage KERN MWS 300K100M, B×T×H ca. 60×1150×900 mm. Lieferumfang: zwei Haltebügel, eine Stabilitätsstrebe, Befestigungsmaterial, Gesamtabmessungen B×T×H 1155×830×65 mm (MWS 300K100M + MWS-A02), KERN MWS-A02, **€ 620,-**
- Stativ zum Hochsetzen des Auswertegeräts, Stativhöhe ca. 950 mm, KERN MWS-A01, **€ 235,-**
- Alkoholfreie Reinigungstücher zur Wischdesinfektion, schnell wirksam, auf Basis von modernen quartären Ammoniumverbindungen, auch gegen Papova-Viren. Besonders materialschonend. Erfüllen die gesetzlichen Anforderungen zur Arbeitssicherheit gem. TRGS 525/540. Packungsinhalt 100 St., KERN MYC-01, **€ 55,-**
- Akkubetrieb intern, Betriebsdauer bis zu 45 h ohne Hinterleuchtung, Ladezeit ca. 14 h, KERN FOB-A08, **€ 70,-**
- Schnittstellenkabel RS-232 zum Anschluss eines externen Geräts, KERN MPS-A08, **€ 50,-**
- Matrix-Nadeldrucker, KERN YKN-01, **€ 310,-**
- Thermodrucker, KERN YKH-01, **€ 420,-**
- Weitere Details, umfangreiches Zubehör und passende Drucker siehe *Internet*

STANDARD      OPTION      FACTORY

\*In der EU ist bei Waagen mit Zweckbestimmung als Medizinprodukt die Eichung (Konformitätsbewertung nach NAWI 2014/31/EU) gesetzlich vorgeschrieben, bitte unter Angabe von Aufstellungsort und PLZ mitbestellen.

Modell	Wägebereich	Ablesbarkeit	Eichwert	Wägeplatte	Gesamt- abmessungen	Nettogewicht	Preis zzgl. MwSt. ab Werk	Gesetzlich vorgeschrieben Eichung
	[Max] kg	[d] kg	[e] kg	B×T×H mm	B×T×H mm	ca. kg	€	€
<b>KERN</b>								
<b>MWS 300K100M</b>	300	0,1	0,1	910×740×65	1158×835×60	30	<b>1400,-</b>	965-129 69,-
<b>MWS 400K100DM</b>	300   400	0,1   0,2	0,1   0,2	1255×1060×60	1255×1060×69	44	<b>1850,-</b>	965-130 88,-
<b>MWS 300K-1LM</b>	300	0,1	0,1	1500×860×68	1500×860×68	42	<b>1950,-</b>	965-129 69,-



**Stabile Stehhilfewaage für ein sicheres Gefühl beim Wiegen  
– mit Medizinzulassung für den professionellen Einsatz in der  
medizinischen Diagnostik, optional mit Eichung**







[[1]]



[[2]]

**Merkmale**

- Eichklasse III (Eichung optional)
- Medizinzulassung nach 93/42/EWG oder VO (EU) 2017/745
- Ideal für Pflegeheime, Stationen für Geriatrie, Innere Medizin u. v. m.
- **1** Die stabile Haltekonstruktion ermöglicht gebrechlichen und schwachen Patienten gleichzeitig sicheres Stehen und präzise Gewichtsbestimmung
- Große Trittfläche, für optimale Standsicherheit des Patienten, hygienisch und leicht zu reinigen
- Besonders leichtes Betreten der Plattform durch die niedrige Bauhöhe von nur 30 mm
- Libelle zum exakten Nivellieren der Waage serienmäßig
- Hold-Funktion: Bei unruhig stehenden oder sitzenden Patienten wird über Mittelwertbildung ein stabiler Wägewert ermittelt und „eingefroren“
- **2** Praktische Zweitanzeige an der Waagenrückseite, dadurch bequem vom Patienten und dem medizinischen Personal ablesbar
- BMI-Funktion zur Ermittlung von Untergewicht/ Normalgewicht/Übergewicht
- Batterie- und Netzbetrieb möglich, Akkubetrieb optional
- Arbeitsschutzhaube im Lieferumfang enthalten

**Technische Daten**

- Großes, hinterleuchtetes LCD-Display, Ziffernhöhe 25 mm
- Abmessungen Auswertegerät B×T×H 200×55×128 mm
- Abmessungen Wägefläche B×T 600×600 mm
- Abmessungen Wägeplattform 780×680×68 mm
- Gesamtabmessungen B×T×H 780×680×1100 mm
- Batteriebetrieb möglich, 6×1.5 V AA, nicht inklusive, Betriebsdauer bis zu 20 h
- Externer Netzadapter serienmäßig
- Nettogewicht ca. 42 kg

**Zubehör**

- Arbeitsschutzhaube über dem Auswertegerät, Lieferumfang 5 Stück, KERN MPE-A01S05, **€ 44,-**
- Alkoholfreie Reinigungstücher zur Wischdesinfektion, schnell wirksam, auf Basis von modernen quartären Ammoniumverbindungen, auch gegen Papova-Viren. Besonders materialschonend. Erfüllen die gesetzlichen Anforderungen zur Arbeitssicherheit gem. TRGS 525/540. Packungsinhalt 100 St., KERN MYC-01, **€ 55,-**
- Akkubetrieb intern, Betriebsdauer bis zu 40 h ohne Hinterleuchtung, Ladezeit ca. 12 h, KERN MBC-A08, **€ 50,-**
- Netzadapter extern, 100 V - 240 V, Standard EU, CH, UK, US, AUS, KERN YKA-43, **€ 95,-**
- Netzadapter extern, 100 V - 240 V, Standard EU, KERN YKA-44, **€ 49,-**
- Schnittstellenkabel RS-232 zum Anschluss eines externen Geräts, KERN CFS-A01, **€ 50,-**
- Matrix-Nadeldrucker, KERN YKN-01, **€ 310,-**
- Thermodrucker, KERN YKH-01, **€ 420,-**
- Weitere Details, umfangreiches Zubehör und passende Drucker siehe *Internet*

\*In der EU ist bei Waagen mit Zweckbestimmung als Medizinprodukt die Eichung (Konformitätsbewertung nach NAWI 2014/31/EU) gesetzlich vorgeschrieben, bitte unter Angabe von Aufstellungsort und PLZ mitbestellen.

STANDARD      OPTION      FACTORY

Modell	Wägebereich	Ablesbarkeit	Eichwert	Preis zzgl. MwSt. ab Werk €	Gesetzlich vorgeschrieben Eichung M III KERN	€
KERN	[Max] kg	[d] kg	[e] kg			
<b>MTA 400K-1M</b>	300   400	0,1   0,2	0,1   0,2	<b>2060,-</b>	965-130	88,-



**Mobile Stuhlwaage mit vier lenkbaren Rädern sowie Medizinzulassung für den professionellen Einsatz in der medizinischen Diagnostik, optional mit Eichung**





[[1]]



[[2]]



[[2]]



[[3]]

**Merkmale**

- Eichklasse III (Eichung optional)
- Medizinzulassung nach 93/42/EWG oder VO (EU) 2017/745
- **1** Fahrbare Ausführung mit besonders komfortablen Feststellbremsen an allen vier Rädern
- Durch ihre vier Räder gewährleistet diese Stuhlwaage ein Höchstmaß an Mobilität im Verbringen zum Patienten. Dadurch wird eine höhere Zeiteffizienz des Klinikpersonals sowie eine verbesserte Sicherheit der Patienten erreicht, die in ihrem gewohnten Umfeld gewogen werden können
- Die vier lenkbaren Rollen ermöglichen durch ihren großen Querschnitt ein bequemes Überwinden von Türschwellen, Kanten und Spalten von Personenaufzügen
- Diese Stuhlwaage ist das ideale Messinstrument für die Altenpflege und Paramedizin, einschließlich Wiegungen im adipösen Bereich
- Für gebrechliche Patienten bietet die bequeme, ergonomisch optimierte Sitzschale sicheren Halt während der Wiegung
- **2** Zwei umklappbare Armlehnen und Fußstützen erleichtern das Platznehmen. Ideal für übergewichtige Patienten oder zum barrierefreien Umsetzen z. B. vom Bett auf die Stuhlwaage

- Hold-Funktion: Bei unruhig sitzenden Patienten wird über Mittelwertbildung ein stabiler Wägewert ermittelt und „eingefroren“
- BMI-Funktion zur Ermittlung von Untergewicht/Normalgewicht/Übergewicht
- Ergonomisches Auswertegerät mit großem Tastenblock und kontrastreichem LCD-Display für bequemes Eingeben und Ablesen von Patientenwerten, wie z. B. Größe zur Berechnung des BMI
- Batterie- und Netzbetrieb möglich, Akkubetrieb optional
- Arbeitsschutzhaube im Lieferumfang enthalten

**Technische Daten**

- **3** LCD-Display, Ziffernhöhe 25 mm
- Abmessungen Auswertegerät B×T×H 210×110×50 mm
- Abmessungen Sitzfläche B×T 380×360 mm
- Gesamtabmessungen B×T×H 647×860×910 mm
- Batteriebetrieb möglich, 6×1.5 V AA, nicht inklusive, Betriebsdauer bis zu 50 h
- Externer Netzadapter serienmäßig
- Nettogewicht ca. 22 kg

**Zubehör**

- Alkoholfreie Reinigungstücher zur Wischdesinfektion, schnell wirksam, auf Basis von modernen quartären Ammoniumverbindungen, auch gegen Papova-Viren. Besonders materialschonend. Erfüllen die gesetzlichen Anforderungen zur Arbeitssicherheit gem. TRGS 525/540. Packungsinhalt 100 St., KERN MYC-01, **€ 55,-**
- Akkubetrieb intern, Betriebsdauer bis zu 50 h ohne Hinterleuchtung, Ladezeit ca. 14 h, KERN FOB-A08, **€ 70,-**
- Schnittstellenkabel RS-232 zum Anschluss eines externen Geräts, KERN MPS-A08, **€ 50,-**
- Matrix-Nadeldrucker, KERN YKN-01, **€ 310,-**
- Thermodrucker, KERN YKH-01, **€ 420,-**
- Weitere Details, umfangreiches Zubehör und passende Drucker siehe *Internet*

\*In der EU ist bei Waagen mit Zweckbestimmung als Medizinprodukt die Eichung (Konformitätsbewertung nach NAWI 2014/31/EU) gesetzlich vorgeschrieben, bitte unter Angabe von Aufstellungsort und PLZ mitbestellen.

STANDARD      OPTION      FACTORY

CE 0297

Modell	Wägebereich	Ablesbarkeit	Eichwert	Preis zzgl. MwSt. ab Werk €	Gesetzlich vorgeschrieben Eichung M III KERN 965-129	€
	[Max] kg	[d] kg	[e] kg			
<b>KERN</b>						
<b>MCB 300K100M</b>	300	0,1	0,1	<b>1400,-</b>		<b>69,-</b>



**Ergonomisch optimierte Stuhlwaage mit Medizinzulassung für den professionellen Einsatz in der medizinischen Diagnostik, optional mit Eichung**





[[1]]



[[2]]



[[2]]



[[3]]



[[4]]



[[5]]

**Merkmale**

- Eichklasse III (Eichung optional)
- Medizinzulassung nach 93/42/EWG oder VO (EU) 2017/745
- Positionsnummer im Hilfsmittelnummernverzeichnis: 21.99.01.1001 (nur in Deutschland gültig)
- Diese Stuhlwaage ist das ideale Messinstrument für Altenheime, Reha-Zentren und Kliniken mit hohem Patientenaufkommen, einschließlich Wiegungen im adipösen Bereich
- **1** Fahrbare Ausführung mit zwei lenkbaren Rollen und besonders komfortablen Feststellbremsen hinten
- Durch ihre vier Räder gewährleistet diese Stuhlwaage ein Höchstmaß an Mobilität im Verbringen zum Patienten. Dadurch wird eine höhere Zeiteffizienz des Klinikpersonals sowie eine verbesserte Sicherheit der Patienten erreicht, die in ihrem gewohnten Umfeld gewogen werden können
- Die Rollen ermöglichen durch ihren großen Querschnitt ein bequemes Überwinden von Türschwellen, Kanten und Spalten von Personenaufzügen
- Für gebrechliche Patienten bietet die extra breite, bequeme, ergonomisch optimierte Sitzschale einen sicheren Halt während der Wiegung
- Sitzfläche, Fuß- und Armauflagen in deutlich kontrastierendem Schwarz, dadurch ideal für Demenzpatienten geeignet

- **2** Zwei umklappbare Armlehnen und Fußstützen erleichtern das Platznehmen. Ideal für übergewichtige Patienten oder zum barrierefreien Umsetzen z. B. vom Bett auf die Stuhlwaage
- **3** Ergonomisch angeordnete Handgriffe
- Hold-Funktion: Bei unruhig sitzenden Patienten wird über Mittelwertbildung ein stabiler Wägewert ermittelt und „eingefroren“
- BMI-Funktion zur Ermittlung von Untergewicht/Normalgewicht/Übergewicht
- Feinanzeige: durch Tastendruck kann die Ablesbarkeit [d] für 5 s um 1 Stelle erhöht werden
- Arbeitsschutzhaube im Lieferumfang enthalten

**Technische Daten**

- **3** LCD-Display, Ziffernhöhe 25 mm
- Abmessungen Auswertegerät B×T×H 200×130×60 mm
- Abmessungen Sitzfläche B×T 390×360 mm
- Gesamtabmessungen B×T×H 625×979×956 mm
- Akkubetrieb intern, im Lieferumfang enthalten, Betriebsdauer bis zu 40 h ohne Hinterleuchtung, Ladezeit ca. 12 h
- Batteriebetrieb möglich, 6×1.5 V AA, nicht inklusive, Betriebsdauer bis zu 20 h
- **4** Netzadapter extern, serienmäßig, mit Zugentlastung und Trennstecker zur Schonung der Stromversorgungsbauteile
- Nettogewicht ca. 24 kg

**Zubehör**

- **5** Praktische Netzadaptertasche zum Aufbewahren des serienmäßig beigelegten Netzadapters. Befestigungsmöglichkeit über zwei Klettverschlüsse, KERN MCC-A01, € 35,-
- Arbeitsschutzhaube über dem Auswertegerät, Lieferumfang 5 Stück, KERN MBC-A06S05, € 44,-
- Alkoholfreie Reinigungstücher zur Wischdesinfektion, schnell wirksam, auf Basis von modernen quartären Ammoniumverbindungen, auch gegen Papova-Viren. Besonders materialschonend. Erfüllen die gesetzlichen Anforderungen zur Arbeitssicherheit gem. TRGS 525/540. Packungsinhalt 100 St., KERN MYC-01, € 55,-

STANDARD      FACTORY

\*In der EU ist bei Waagen mit Zweckbestimmung als Medizinprodukt die Eichung (Konformitätsbewertung nach NAWI 2014/31/EU) gesetzlich vorgeschrieben, bitte unter Angabe von Aufstellungsort und PLZ mitbestellen.

Modell	Wägebereich	Ablesbarkeit	Eichwert	Preis zzgl. MwSt. ab Werk €	Gesetzlich vorgeschrieben Eichung
	[Max] kg	[d] kg	[e] kg		M III KERN
KERN MCC 250K100M	250	0,1	0,1	1350,-	965-129 €

# KERN PREMIUM

### Integrationsfähigkeit – die Antwort auf heutige und künftige Anforderungen der Digitalisierung

- Unsere KERN Premium Line Modelle sichern schon jetzt Ihre Zukunftsfähigkeit. Dank eingebauter WiFi-Schnittstelle (Factory Option bei KERN MBA) lassen sich diese Modelle in bestehende oder zukünftige EMR- und EHR-Systeme und somit in das Netzwerk von Krankenhäusern integrieren.
- Der KERN Universal Port (KUP) ermöglicht eine große Flexibilität und Individualisierbarkeit an Schnittstellen wie z. B. RS232, USB, Bluetooth oder Ethernet – ohne Einbauaufwand für alle KERN Premium Line Modelle verfügbar.\*
- Keine manuelle Datenübernahme dank Alibi Speicher als Factory Option: Speicherung durch die Print-Taste oder per Fernsteuerbefehl: Datum, Uhrzeit, Alibi-ID, Gewichtswert (netto, brutto, tara). Die Daten können über Fernsteuerbefehle abgerufen oder in Excel exportiert werden. Dokumentations- oder Übertragungsfehler sind somit ausgeschlossen und Abläufe werden beschleunigt.\*

KERN MPN

# LINE

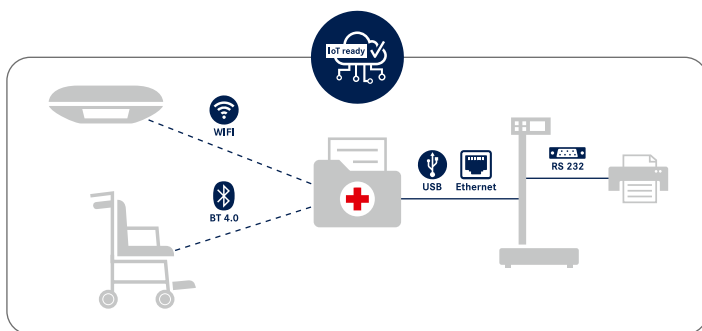
- Eine einheitliche Bedienphilosophie vereinfacht den Umgang mit verschiedenen Produkten, da die Menüstruktur über alle Modelle hinweg einheitlich ist.\*
- Der Anwender ist dank serienmäßigem Netzteil, optionalem Akku (außer KERN MBA) oder Batteriebetrieb nicht standortgebunden.
- Akku oder Batterien können ganz einfach in das optimierte Batteriefach an der Seite des Terminals eingeschoben werden.\*

**Mit KERN sind Sie bereit für die Zukunft des Wiegens im Internet of Things. Machen Sie sich IoT-ready – mit den Premium Line Modellen. Entdecken Sie diese auf den nachfolgenden Seiten.**

Hinweis: Alle KERN Premium Line Modelle in diesem Katalog sind mit dem IoT-ready Symbol gekennzeichnet.



\* ausgenommen davon ist KERN MBA



Optimale Vernetzungsmöglichkeiten in Krankenhäusern und Pflegeeinrichtungen mit den IoT-ready Modellen der KERN Premium Line

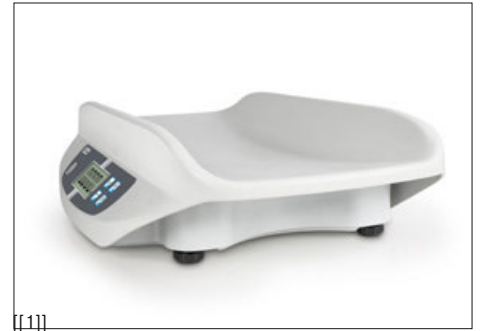
## ! Tipp

Software KERN Balance Connection SCD-4.0 Pro ermöglicht die Anbindung von medizinischen Waagen an Praxis-EDV-Systeme u. a. über das Gerätedatentransfer (GDT) Protokoll sowie das HL7 Protokoll

- Lieferumfang: Downloadlink für 1 Lizenz, KERN SCD-4.0-PRO-DL, € 380,-

Haben Sie Fragen? Das Team unseres Kompetenzzentrums Industrie 4.0 hilft Ihnen gerne weiter.

E-Mail: [ITsupport@kern-sohn.com](mailto:ITsupport@kern-sohn.com)



## Kompakte Babywaage mit spezieller Safe-Guard-Liegefläche mit Medizinzulassung für den professionellen mobilen oder stationären Einsatz in der medizinischen Diagnostik, optional mit Eichung

### Merkmale

- Eichklasse III (Eichung optional)
- Medizinzulassung nach 93/42/EWG oder VO (EU) 2017/745
- Modernes Design
- **1** Safe-Guard-Liegefläche: die spezielle, besonders vertiefte Liegefläche mit hochgezogenen Seitenwangen bietet optimale Voraussetzungen zum sicheren Wiegen von Säuglingen
- Große, unempfindliche Kunststoff-Liegefläche, ohne Ecken und Kanten, dadurch besonders hygienisch und leicht zu reinigen
- Leichte kompakte Bauweise, dadurch leicht zu transportieren und zu verstauen
- Sicheres und rutschfreies Aufstellen durch höhenverstellbare GummifüÙe
- Einfache Bedienung
- Hold-Funktion: Bei unruhig liegenden Patienten wird über Mittelwertbildung ein stabiler Wägewert ermittelt und „eingefroren“
- Integrierte AUTO-OFF Funktion zur Batterieschonung

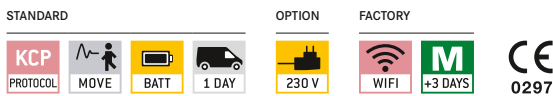
### Technische Daten

- LCD-Display, Ziffernhöhe 25 mm
- Abmessungen Liegefläche B×T 600×260 mm
- Gesamtabmessungen B×T×H 600×360×141 mm
- Batterien inklusive, 6×1.5 V AA, Betriebsdauer bis zu 20 h (bis zu 50 h ohne WLAN-Verwendung)
- Nettogewicht ca. 4,6 kg

### Zubehör

- **2** Mechanischer Größenmessstab zum Befestigen an der Waage, Messbereich 30 cm – 80 cm, Teilung 0,1 cm, KERN MBA-A01, **€ 120,-**
- Datenschnittstelle WLAN zur Datenübertragung von Waagen zu PC oder Tablet, nicht nachrüstbar, KERN YMI-A01, **€ 95,-**
- Alkoholfreie Reinigungstücher zur Wischdesinfektion, schnell wirksam, auf Basis von modernen quartären Ammoniumverbindungen, auch gegen Papova-Viren. Besonders materialschonend. Erfüllen die gesetzlichen Anforderungen zur Arbeitssicherheit gem. TRGS 525/540. Packungsinhalt 100 St., KERN MYC-01, **€ 55,-**
- Netzadapter extern, 100 V - 240 V, Standard EU, CH, UK, US, AUS, KERN YKA-43, **€ 95,-**

\*In der EU ist bei Waagen mit Zweckbestimmung als Medizinprodukt die Eichung (Konformitätsbewertung nach NAWI 2014/31/EU) gesetzlich vorgeschrieben, bitte unter Angabe von Aufstellungsort und PLZ mitbestellen.



Modell	Wägebereich	Ablesbarkeit	Eichwert	Preis zzgl. MwSt. ab Werk €	Gesetzlich vorgeschrieben Eichung KERN €
	[Max] kg	[d] kg	[e] kg		
<b>KERN</b>					
<b>MBA 10K-3M</b>	15	0,005	0,005	<b>540,-</b>	965-128. 46,-



**Integrationsfähige Personenwaage zum drahtlosen Übertragen der Wägedaten an EMR- oder EHR-Systeme**



KERN MPN-H



KERN MPN-P







[[1]]



[[2]]



[[3]]



[[4]]



[[5]]

**Merkmale**

- Eichklasse III (Eichung optional)
- Medizinzulassung nach 93/42/EWG oder VO (EU) 2017/745
- Dank der integrierten WLAN-Schnittstelle ist dieses Modell vorbereitet für das drahtlose Übertragen von Gewichtswerten direkt in die digitale Patientenakte. Dadurch werden etwaige Dokumentations- oder Übertragungsfehler, wie sie bei der manuellen Datenübernahme vorkommen können, ausgeschlossen. Dank dieser Technologie lässt sich dieses Modell in bestehende oder zukünftige EMR- und EHR-Systeme integrieren
- KERN Universal Port (KUP): erlaubt den Anschluss externer KUP Schnittstellenadapter, wie z. B. RS-232, USB, Bluetooth, WLAN oder Ethernet, zum Austausch von Daten und Steuerbefehlen, ohne Einbauaufwand
- **1** Praktische Zweitanzeige an der Waagerrückseite, dadurch bequem vom Patienten und dem medizinischen Personal ablesbar
- **2** Das Modell MPN-H verfügt über einen elegant im Stativ integrierten, ausziehbaren Größenmessstab, mit einem Kopfanschlag aus Kunststoff und einem Messbereich von 89 - 205 cm.
- **3** Patienten mit einer Körpergröße unter 80 cm können direkt mit dem am Stativ angebrachten Größenmaß gemessen werden
- Robuste Ausführung mit ergonomisch optimierter Bauform

- Sicheres und rutschfreies Aufstellen durch höhenverstellbare GummifüÙe
- Große Trittfläche mit rutschfreier und abriebfester Oberfläche aus Kunststoff, für optimale Standsicherheit des Patienten
- Hold-Funktion: Bei unruhig stehenden Patienten wird über Mittelwertbildung ein stabiler Wägewert ermittelt und „eingefroren“
- Mutter-Kind-Funktion: Das durch Wägung ermittelte Gewicht des Elternteils wird per Knopfdruck auf Null gestellt. Anschließend wird das Elternteil gemeinsam mit dem Kind gewogen. Das Gewicht des Kindes wird nun direkt im Display angezeigt
- BMI-Funktion zur Ermittlung von Untergewicht/Normalgewicht/Übergewicht
- Feinanzeige: durch Tastendruck kann die Ablesbarkeit [d] für 5 s um 1 Stelle erhöht werden
- **4** Batterie- und Netzbetrieb möglich, Akkubetrieb optional
- **5** Bequem zu transportieren dank der beiden integrierten Transportrollen

**Technische Daten**

- Großes LCD-Display, Ziffernhöhe 25 mm
- Abmessungen Wägeplattform B×T×H 365×360×80 mm
- Batteriebetrieb möglich, 6×1.5 V AA, nicht inklusive, Betriebsdauer bis zu 20 h
- Externer Netzadapter serienmäßig
- Nettogewicht ca. 11 kg

**Zubehör**

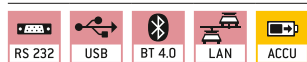
- Akkubetrieb intern, Betriebsdauer bis zu 48 h ohne Hinterleuchtung, Ladezeit ca. 8 h, KERN YMR-01, € 55,-
- Netzadapter extern, 100 V - 240 V, Standard EU, UK, KERN YKA-51, € 80,-
- Schnittstellenadapter RS-232, KERN KUP-01, € 60,-
- Schnittstellenadapter USB, KERN KUP-03, € 75,-
- Schnittstellenadapter Ethernet, KERN KUP-04, € 115,-
- Schnittstellenadapter Bluetooth, KERN KUP-06, € 99,-
- Extension-Box, für den Anschluss von bis zu drei Schnittstellen parallel, KERN KUP-13, € 75,-
- Memory-Module mit Real Time Clock (Alibispeicher), KERN YMM-03, € 178,-

\*In der EU ist bei Waagen mit Zweckbestimmung als Medizinprodukt die Eichung (Konformitätsbewertung nach NAWI 2014/31/EU) gesetzlich vorgeschrieben, bitte unter Angabe von Aufstellungsort und PLZ mitbestellen.

STANDARD



OPTION



FACTORY



Modell	Wägebereich	Ablesbarkeit	Eichwert	Gesamtabmessungen (mit ausgefahrenem Größenmessstab)	Preis zzgl. MwSt. ab Werk	Gesetzlich vorgeschrieben	
						B×T×H mm	Eichung
KERN	[Max] kg	[d] kg	[e] kg		€	M KERN	€
MPN 200K-1PM	250	0,1	0,1	365×570×1030	810,-	965-129	69,-
MPN 200K-1HM	250	0,1	0,1	365×570×2134	860,-	965-129	69,-



**Professionelle integrationsfähige Personenwaage zum drahtlosen Übertragen der Wägedaten an EMR- oder EHR-Systeme – auch bei übergewichtigen Patienten im Adipositasbereich**



KERN MPN-M



KERN MPN-LM





**Merkmale**

- Eichklasse III (Eichung optional)
- Medizinzulassung nach 93/42/EWG oder VO (EU) 2017/745
- Dank der integrierten WLAN-Schnittstelle ist dieses Modell vorbereitet für das drahtlose Übertragen von Gewichtswerten direkt in die digitale Patientenakte. Dadurch werden etwaige Dokumentations- oder Übertragungsfehler, wie sie bei der manuellen Datenübernahme vorkommen können, ausgeschlossen. Dank dieser Technologie lässt sich dieses Modell in bestehende oder zukünftige EMR- und EHR-Systeme integrieren
- KERN Universal Port (KUP): erlaubt den Anschluss externer KUP Schnittstellenadapter, wie z. B. RS-232, USB, Bluetooth, WLAN oder Ethernet, zum Austausch von Daten und Steuerbefehlen, ohne Einbauaufwand
- KERN MPN 300K-1LM: Version mit [Max] = 300 kg und größerer Wägeplatte
- Ideal geeignet für Krankenhäuser, Kliniken und Arztpraxen
- Robuste Ausführung für den täglichen Gebrauch im professionellen Umfeld
- Hygienisch und leicht zu reinigen

- Sicheres und rutschfreies Aufstellen durch höhenverstellbare GummifüÙe
- 1 Libelle zum exakten Nivellieren der Waage serienmäßig
- KERN MPN 300K-1LM: Stabiler Haltegriff zum Transport der Waage
- 2 Auswertegerät vielseitig positionierbar. Wandhalterung zur Montage des Auswertegerätes serienmäßig
- Große Trittpläche mit rutschfreier und abriebfester Oberfläche aus Kunststoff, für optimale Standsicherheit des Patienten
- Hold-Funktion: Bei unruhig stehenden Patienten wird über Mittelwertbildung ein stabiler Wägewert ermittelt und „eingefroren“
- Mutter-Kind-Funktion: Das durch Wägung ermittelte Gewicht des Elternteils wird per Knopfdruck auf Null gestellt. Anschließend wird das Elternteil gemeinsam mit dem Kind gewogen. Das Gewicht des Kindes wird nun direkt im Display angezeigt
- BMI-Funktion zur Ermittlung von Untergewicht/Normalgewicht/Übergewicht
- Feinanzeige: durch Tastendruck kann die Ablesbarkeit [d] für 5 s um 1 Stelle erhöht werden
- Batterie- und Netzbetrieb möglich, Akkubetrieb optional

**Technische Daten**

- Großes LCD-Display, Ziffernhöhe 25 mm
- Abmessungen Auswertegerät B×T×H 210×54×100 mm
- Kabellänge Auswertegerät ca. 1,8 m
- Batteriebetrieb möglich, 6×1.5 V AA, nicht inklusive, Betriebsdauer bis zu 20 h
- Externer Netzadapter serienmäßig

**Zubehör**

- Akkubetrieb intern, Betriebsdauer bis zu 48 h ohne Hinterleuchtung, Ladezeit ca. 8 h, KERN YMR-01, € 55,-
- Netzadapter extern, 100 V - 240 V, Standard EU, UK, KERN YKA-51, € 80,-
- Schnittstellenadapter RS-232, KERN KUP-01, € 60,-
- Schnittstellenadapter USB, KERN KUP-03, € 75,-
- Schnittstellenadapter Ethernet, KERN KUP-04, € 115,-
- Schnittstellenadapter Bluetooth, KERN KUP-06, € 99,-
- Extension-Box, für den Anschluss von bis zu drei Schnittstellen parallel, KERN KUP-13, € 75,-
- Memory-Module mit Real Time Clock (Alibispeicher), KERN YMM-03, € 178,-

\*In der EU ist bei Waagen mit Zweckbestimmung als Medizinprodukt die Eichung (Konformitätsbewertung nach NAWI 2014/31/EU) gesetzlich vorgeschrieben, bitte unter Angabe von Aufstellungsort und PLZ mitbestellen.

STANDARD



OPTION



FACTORY



Modell	Wägebereich	Ablesbarkeit	Eichwert	Wägeplatte	Nettogewicht	Preis zzgl. MwSt. ab Werk €	Gesetzlich vorgeschrieben	
							Eichung	€
	[Max] kg	[d] kg	[e] kg	B×T×H mm	ca. kg			
KERN							KERN	
MPN 200K-1M	250	0,1	0,1	365×370×80	9	650,-	965-129	69,-
MPN 300K-1LM	300	0,1	0,1	400×500×120	12	820,-	965-129	69,-



**Robuste integrationsfähige Rollstuhlwaage zum drahtlosen Übertragen der Wägedaten an EMR- oder EHR-Systeme**





**Merkmale**

- Eichklasse III (Eichung optional)
- Medizinzulassung nach 93/42/EWG oder VO (EU) 2017/745
- Dank der integrierten WLAN-Schnittstelle ist dieses Modell vorbereitet für das drahtlose Übertragen von Gewichtswerten direkt in die digitale Patientenakte. Dadurch werden etwaige Dokumentations- oder Übertragungsfehler, wie sie bei der manuellen Datenübernahme vorkommen können, ausgeschlossen. Dank dieser Technologie lässt sich dieses Modell in bestehende oder zukünftige EMR- und EHR-Systeme integrieren
- KERN Universal Port (KUP): erlaubt den Anschluss externer KUP Schnittstellenadapter, wie z. B. RS-232, USB, Bluetooth, WLAN oder Ethernet, zum Austausch von Daten und Steuerbefehlen, ohne Einbauaufwand
- Besonders geeignet für das Wiegen von Patienten in Rollstühlen, durch die beidseitig befahrbare Plattform mit niedriger Bauhöhe
- Sicheres und rutschfreies Aufstellen durch höhenverstellbare GummifüÙe
- Libelle zum exakten Nivellieren der Waage serienmäßig
- Hold-Funktion: Bei unruhig stehenden Patienten wird über Mittelwertbildung ein stabiler Wägewert ermittelt und „eingefroren“
- BMI-Funktion zur Ermittlung von Untergewicht/ Normalgewicht/Übergewicht
- 1 Wandhalterung zur Wandmontage des Auswertegeräts serienmäßig
- 2 Waage kann mittels zwei Rollen und einem Handgriff bequem transportiert und platzsparend verstaut werden
- Batterie- und Netzbetrieb möglich, Akkubetrieb optional

**Technische Daten**

- Großes LCD-Display, Ziffernhöhe 25 mm
- Abmessungen Wägefläche B×T 910×740 mm
- Abmessungen Auswertegerät B×T×H 210×54×100 mm
- Kabellänge Auswertegerät ca. 1,8 m
- Gesamtabmessungen B×T×H 1160×830×73 mm
- Batteriebetrieb möglich, 6×1.5 V AA, nicht inklusive, Betriebsdauer bis zu 20 h
- Externer Netzadapter serienmäßig
- Nettogewicht ca. 30 kg

**Zubehör**

- Akkubetrieb intern, Betriebsdauer bis zu 48 h ohne Hinterleuchtung, Ladezeit ca. 8 h, KERN YMR-01, € 55,-
- Netzadapter extern, 100 V - 240 V, Standard EU, UK, KERN YKA-51, € 80,-
- Schnittstellenadapter RS-232, KERN KUP-01, € 60,-
- Schnittstellenadapter USB, KERN KUP-03, € 75,-
- Schnittstellenadapter Ethernet, KERN KUP-04, € 115,-
- Schnittstellenadapter Bluetooth, KERN KUP-06, € 99,-
- Extension-Box, für den Anschluss von bis zu drei Schnittstellen parallel, KERN KUP-13, € 75,-
- Memory-Module mit Real Time Clock (Alibispeicher), KERN YMM-03, € 178,-

\*In der EU ist bei Waagen mit Zweckbestimmung als Medizinprodukt die Eichung (Konformitätsbewertung nach NAWI 2014/31/EU) gesetzlich vorgeschrieben, bitte unter Angabe von Aufstellungsort und PLZ mitbestellen.

STANDARD

OPTION

FACTORY

Modell	Wägebereich	Ablesbarkeit	Eichwert	Preis zzgl. MwSt. ab Werk €	Gesetzlich vorgeschrieben Eichung KERN	€
KERN	[Max] kg	[d] kg	[e] kg		M III	
MWN 300K-1M	300	0,1	0,1	1690,-	965-129	69,-



**Mobile integrationsfähige Stuhlwaage zum drahtlosen Übertragen der Wägedaten an EMR- oder EHR-Systeme**





[[1]]



[[2]]



[[2]]



[[3]]



[[4]]



[[5]]

**Merkmale**

- Eichklasse III (Eichung optional)
- Medizinzulassung nach 93/42/EWG oder VO (EU) 2017/745
- Dank der integrierten WLAN-Schnittstelle ist dieses Modell vorbereitet für das drahtlose Übertragen von Gewichtswerten direkt in die digitale Patientenakte. Dadurch werden etwaige Dokumentations- oder Übertragungsfehler, wie sie bei der manuellen Datenübernahme vorkommen können, ausgeschlossen. Dank dieser Technologie lässt sich dieses Modell in bestehende oder zukünftige EMR- und EHR-Systeme integrieren
- KERN Universal Port (KUP): erlaubt den Anschluss externer KUP Schnittstellenadapter, wie z. B. RS-232, USB, Bluetooth, WLAN oder Ethernet, zum Austausch von Daten und Steuerbefehlen, ohne Einbauaufwand
- Diese Stuhlwaage ist das ideale Messinstrument für Altenheime, Reha-Zentren und Kliniken mit hohem Patientenaufkommen, einschließlich Wiegungen im adipösen Bereich
- **1** Fahrbare Ausführung mit zwei lenkbaren Rollen und besonders komfortablen Feststellbremsen hinten
- Durch ihre vier Räder gewährleistet diese Stuhlwaage ein Höchstmaß an Mobilität im Verbringen zum Patienten. Dadurch wird eine höhere Zeiteffizienz des Klinikpersonals sowie eine verbesserte Sicherheit der Patienten erreicht, die in ihrem gewohnten Umfeld gewogen werden können

- Die Rollen ermöglichen durch ihren großen Querschnitt ein bequemes Überwinden von Türschwellen, Kanten und Spalten von Personenaufzügen
- Für gebrechliche Patienten bietet die bequeme, ergonomisch optimierte Sitzschale sicheren Halt während der Wiegung
- Sitzfläche, Fuß- und Armauflagen in deutlich kontrastierendem Schwarz, dadurch ideal für Demenzpatienten geeignet
- **2** Zwei umklappbare Armlehnen und Fußstützen erleichtern das Platznehmen. Ideal für übergewichtige Patienten oder zum barrierefreien Umsetzen z. B. vom Bett auf die Stuhlwaage
- Ergonomisch angeordnete Handgriffe
- Hold-Funktion: Bei unruhig sitzenden Patienten wird über Mittelwertbildung ein stabiler Wägewert ermittelt und „eingefroren“
- BMI-Funktion zur Ermittlung von Untergewicht/Normalgewicht/Übergewicht
- Feinanzeige: durch Tastendruck kann die Ablesbarkeit [d] für 5 s um 1 Stelle erhöht werden
- Batterie- und Netzbetrieb möglich, Akkubetrieb optional

- Batteriebetrieb möglich, 6x1.5 V AA, nicht inklusive, Betriebsdauer bis zu 20 h
- **4** Externer Netzadapter serienmäßig

**Zubehör**

- **5** Praktische Netzadaptertasche zum Aufbewahren des serienmäßig beigelegten Netzadapters. Befestigungsmöglichkeit über zwei Klettverschlüsse, KERN MCC-A01, € 35,-
- Akkubetrieb intern, Betriebsdauer bis zu 48 h ohne Hinterleuchtung, Ladezeit ca. 8 h, KERN YMR-01, € 55,-
- Netzadapter extern, 100 V - 240 V, Standard EU, UK, KERN YKA-51, € 80,-
- Schnittstellenadapter RS-232, KERN KUP-01, € 60,-
- Schnittstellenadapter USB, KERN KUP-03, € 75,-
- Schnittstellenadapter Ethernet, KERN KUP-04, € 115,-
- Schnittstellenadapter Bluetooth, KERN KUP-06, € 99,-
- Extension-Box, für den Anschluss von bis zu drei Schnittstellen parallel, KERN KUP-13, € 75,-
- Memory-Module mit Real Time Clock (Alibispeicher), KERN YMM-03, € 178,-

**Technische Daten**

- **3** Großes LCD-Display, Ziffernhöhe 25 mm
- Abmessungen Sitzfläche BxT 390x360 mm
- Abmessungen Auswertegerät BxTxH 210x54x100 mm

\*In der EU ist bei Waagen mit Zweckbestimmung als Medizinprodukt die Eichung (Konformitätsbewertung nach NAWI 2014/31/EU) gesetzlich vorgeschrieben, bitte unter Angabe von Aufstellungsort und PLZ mitbestellen.

STANDARD

OPTION

FACTORY

Modell	Wägebereich	Ablesbarkeit	Eichwert	Nettogewicht	Preis zzgl. MwSt. ab Werk	Gesetzlich vorgeschrieben
	[Max] kg	[d] kg	[e] kg	ca. kg	€	Eichung
KERN MCN 200K-1M	250	0,1	0,1	24	1790,-	 965-129 €

# PROFESSIONAL CARE



Eine **Professional Care Waage** bei KERN besitzt keine Zulassung nach der Medizinprodukterichtlinie und auch nicht nach der europäischen Waagenrichtlinie.

Wird die Waage nicht in der Heilkunde eingesetzt, sind diese Zulassungen nicht gesetzlich vorgeschrieben. D. h. die Professional Care Waagen sind nicht geeicht und können auch nicht geeicht werden. Dies unterscheidet sie maßgeblich von den Approved Medical Device Waagen von KERN.

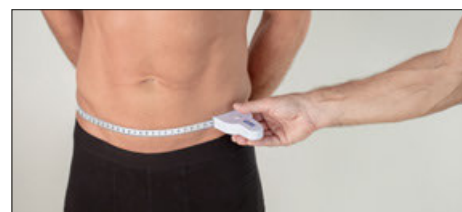
Professional Care Produkte von KERN kommen überall dann zum Einsatz, wenn keine medizinischen Handlungen aus der Messung abgeleitet werden. Dies betrifft beispielsweise den Bereich der Pathologie, Säuglingswaagen von Hebammen, Personen- und Säuglingswaagen in Apotheken oder Wiegungen zur Selbstkontrolle, z. B. im Sportstudio.

## **Keine Eichpflicht besteht bei folgenden Verwendungszwecken:**

- Körpergewichtswaagen in der Pathologie (keine Heilkunde nach § 7b Absatz 2 Nr. 4 Eichordnung)
- Personen- und Babywaagen in Apotheken (Babywaagen in der Regel zum Ausleihen)
- Babywaagen von Hebammen
- Personenwaagen bei der Blutentnahme zur Herstellung von Blutkonserven

(Angaben aus: „Die Eichverwaltung informiert, Waagen in der Heilkunde“ vom 19.04.2013)





## Handlicher Umfangmesser mit praktischem Auszugsmechanismus

### Merkmale

- Stufenlos ausziehbares Maßband zum präzisen Ermitteln z. B. des Körperumfangs
- Ideal zur Ermittlung des WHR (Waist-to-Hip-Ratio), der über eine indirekte Bestimmung des Bauchfettgewebes Auskunft über die Verteilung des Körperfettdepots geben kann
- Mit integriertem Einzugsmechanismus
- Einfachste Handhabung:
  - Maßband herausziehen
  - In die vorgesehene Vertiefung einhängen
  - Einzugsmechanismus bedienen
  - Messwert millimetergenau ablesen

### Technische Daten

- Maßbandlänge 205 cm (80 inch)

**Hinweis:** Das Modell mit Zusatz -S05 wird im 5er Set geliefert. D. h., der in der Tabelle angegebene Preis bezieht sich auf einen Lieferumfang von 5 Stück

STANDARD



Modell	Messbereich	Teilung	Gesamtabmessungen		Nettogewicht	Preis zzgl. MwSt. ab Werk €
			B×T×H mm			
KERN	mm (inch)	mm (inch)			kg	
<b>MSW 200</b>	10 – 205 (4 – 80)	1 (0,1)	55×90×20		0,05	<b>10,-</b>
<b>MSW 200S05</b>	10 – 205 (4 – 80)	1 (0,1)	55×90×20		0,25	<b>45,-</b>



[[1]]



[[2]]

## Handkraftmessgerät, z. B. für Rehabilitations-Behandlungen nach Unfällen

### Merkmale

- Besonders geeignet für den Einsatz in Rehabilitationszentren zur Bestimmung der Schließkraft der Hand
- Vier Mess-Modi, die z. B. im Rahmen eines Rehabilitations-Programms dem medizinischen Personal helfen, den Fitnesszustand der Hand des Patienten zu prüfen und kontrolliert zu trainieren:
  - Echtzeit-Modus: zeigt direkt die aktuelle Kraft an
  - Spitzenwert-Modus: zeigt die Maximalkraft eines Handgriffs an
  - Durchschnitts-Modus: errechnet die durchschnittliche Kraft aus zwei Handgriffen
  - Zähl-Modus: zählt die Anzahl der Pressvorgänge, die eine zuvor definierte Grenzkraft übersteigen
- Geeignet zum Aufdecken verringerter Handkräfte und u. a. einem daraus abzuleitenden Mortalitätsrisiko bei älter werdenden Menschen oder einer Mangelernährung z. B. im Zuge einer Chemotherapie oder ähnlichem
- Sichere und komfortable Handhabung durch rutschsichere Gummi-Griffe

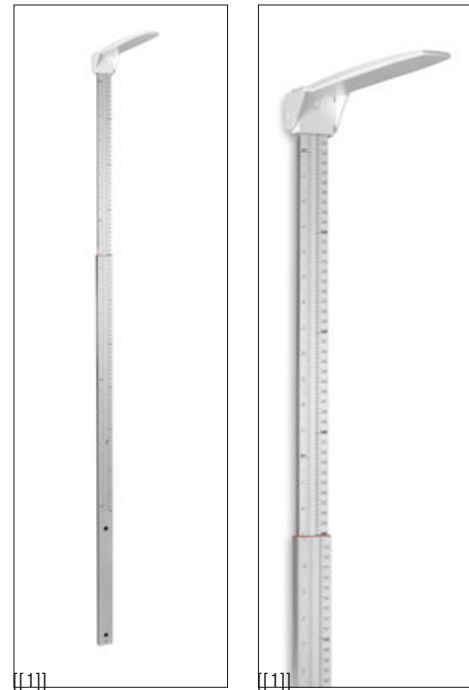
- AUTO-OFF Funktion nach 1 min, zur Batterie-schonung
- Einheitenumschaltung von kg auf lb möglich
- KERN MAP 80K1S: Spezielle Version für Kinder. Die geringe Grifftiefe erlaubt ein ergonomisches Greifen speziell bei kleinen Kinderhänden
- KERN MAP 130K1: Spezielle Version für Kraftsportler. Durch ihre Dimensionierung und den vergrößerten Messbereich bietet sie eine Anwendungsreserve, die der höheren Grundkraft von Kraftsportlern Rechnung trägt
- 1 Auswechselbare Federn ermöglichen schnelles Ändern der Kapazität (zusätzliche Federsätze im Lieferumfang enthalten). Durch die unterschiedlichen Härtegrade der einzelnen Federn ist der Handkraftmesser universell bei den verschiedensten Patientengruppen einsetzbar, wie z. B. bei Kindern, Senioren oder in der Sportmedizin
- 2 Stabiler Koffer zum sicheren und einfachen Transport sowie zur Aufbewahrung der zusätzlichen Federsätze, serienmäßig, B×T×H 350×265×85 mm

### Technische Daten

- Grafik-LCD-Display, Ziffernhöhe 12 mm
- Batterien inklusive, CR2450, Betriebsdauer bis zu 53 h
- Nettogewicht ca. 0,35 kg

STANDARD			OPTION
UNIT	BATT	1 DAY	ISO +3 DAYS

Modell	Messbereich	Ablesbarkeit	Federsätze	Gesamtabmessungen	Preis zzgl. MwSt. ab Werk €	Option	
						ISO-Kalibrierschein	€
KERN	[Max] kg	[d] g	kg	B×T×H mm		KERN	€
<b>MAP 80K1S</b>	80	100	10, 20, 40, 80	55×88×212	<b>285,-</b>	961-102K	167,-
<b>MAP 80K1</b>	80	100	20, 40, 80	55×102×212	<b>285,-</b>	961-102K	167,-
<b>MAP 130K1</b>	130	100	40, 80, 130	55×102×212	<b>285,-</b>	961-102K	167,-



## Personenwaage mit BMI-Funktion

### Merkmale

- Stabile Wägeplatte aus Stahl mit rutschfreier und abriebfester Oberfläche
- Hygienisch und leicht zu reinigen
- Sicheres und rutschfreies Aufstellen durch GummifüÙe
- Hold-Funktion: Bei unruhig stehenden Patienten wird über Mittelwertbildung ein stabiler Wägewert ermittelt und „eingefroren“
- Einfache und komfortable 4-Tasten-Bedienung
- BMI-Funktion zur Ermittlung von Untergewicht/ Normalgewicht/Übergewicht
- Wandhalterung zur Wandmontage des Auswertegeräts serienmäßig, nur für Modelle ohne Stativ
- Batterie- und Netzbetrieb möglich
- Arbeitsschutzhaube im Lieferumfang enthalten

### Technische Daten

- LCD-Display, Ziffernhöhe 25 mm
- Abmessungen Auswertegerät B×T×H 210×110×50 mm
- KERN MPB: Kabellänge Auswertegerät ca. 1,2 m
- Gesamtabmessungen B×T×H KERN MPB: 315×300×60 mm KERN MPB-P: 315×450×1000 mm (inkl. Stativ)
- Batteriebetrieb möglich, 6×1.5 V AA, nicht inklusive, Betriebsdauer bis zu 170 h
- Netzadapter extern, serienmäßig

### Zubehör

- Mechanischer Größenmessstab, Messbereich zwischen 60 cm – 205 cm, zum Anschrauben von vorn oder hinten an das Stativ (MPB-P), oder zur Wandmontage, Medizinzulassung nach 93/42/EWG oder VO (EU) 2017/745, KERN MSF 200, € 110,-
- Stativ zum Hochsetzen des Auswertegeräts, Stativhöhe ca. 950 mm, KERN MWS-A01, € 235,-
- Alkoholfreie Reinigungstücher zur Wischdesinfektion, schnell wirksam, auf Basis von modernen quartären Ammoniumverbindungen, auch gegen Papova-Viren. Besonders materialschonend. Erfüllen die gesetzlichen Anforderungen zur Arbeitssicherheit gem. TRGS 525/540. Packungsinhalt 100 St., KERN MYC-01, € 55,-

STANDARD



Modell	Wägebereich	Ablesbarkeit	Wägeplatte	Nettogewicht ca.	Preis zzgl. MwSt. ab Werk €
	[Max] kg	[d] kg	B×T×H mm	kg	
KERN					
MPB 300K100	300	0,1	315×300×60	4,6	230,-
MPB 300K100P	300	0,1	315×300×55	7	425,-



**Personenwaage mit Stativ für eine bequeme, ergonomisch optimierte Bedienung**





[[1]]



[[2]]



[[3]]

**Merkmale**

- Diese Personenwaage ist das ideale Messinstrument für die Altenpflege, Paramedizin, Fitnessclubs oder den Privatbereich, einschließlich Wiegungen im adipösen Bereich bis 250 kg
- KERN MPL: BMI-Funktion zur Ermittlung von Untergewicht/Normalgewicht/Übergewicht
- KERN MPL: Tarierfunktion zum Nullstellen der Waage
- Einheitenumschaltung von kg auf lb möglich
- **1** Besonders flache Bauweise erleichtert das Betreten
- Stabile Glaswägeplatte für einen sicheren und bequemen Stand
- Hygienisch und leicht zu reinigen
- **2** Großes Display, erleichtert das Ablesen
- **2** Durch das fest mit der Waage verbundene Stativ ist das Auswertegerät bequem zu bedienen und der Wägewert auch bei ungünstigen Lichtverhältnissen gut abzulesen
- Einfachste Bedienung: antippen – aufstellen – ablesen
- Integrierte AUTO-OFF Funktion zur Batterieschonung
- **3** Lieferung in einer Designverpackung

**Technische Daten**

- Großes LCD-Display, Ziffernhöhe 28 mm
- Abmessungen Wägeplattform B×T×H 350×350×45 mm
- Gesamtabmessungen B×T×H 350×420×955 mm (inkl. Stativ)
- Batterien inklusive, 4×1.5 V AA, Betriebsdauer bis zu 100 h
- Nettogewicht ca. 3,8 kg

**Zubehör**

- Alkoholfreie Reinigungstücher zur Wischdesinfektion, schnell wirksam, auf Basis von modernen quartären Ammoniumverbindungen, auch gegen Papova-Viren. Besonders materialschonend. Erfüllen die gesetzlichen Anforderungen zur Arbeitssicherheit gem. TRGS 525/540. Packungsinhalt 100 St., KERN MYC-01, € 55,-

STANDARD



Modell	Wägebereich	Ablesbarkeit	Preis zzgl. MwSt. ab Werk €
	[Max] kg	[d] kg	
KERN			
MPK 200K-1P	250	0,1	210,-
MPL 200K-1P	250	0,1	220,-



## Personenwaage mit besonders großer und flacher Wägeplatte für leichtes Betreten und maximale Sicherheit

### Merkmale

- Diese Personenwaage ist das ideale Messinstrument für die Altenpflege, Paramedizin oder den Privatbereich
- Sehr große Wägeplatte
- Hygienisch und leicht zu reinigen
- **1** Waage kann mittels Handgriff bequem transportiert und platzsparend verstaut werden
- **2** Besonders flache Bauweise erleichtert das Betreten
- **3** Besonders große Trittpläche mit rutschfreier und abriebfester Oberfläche aus Kunststoff
- Einfachste Bedienung: antippen – aufstellen – ablesen
- Integrierte AUTO-OFF Funktion zur Batterieschonung
- Einheitenumschaltung von kg auf lb möglich
- Großes Display, erleichtert das Ablesen
- Lieferung in einer Einzel-Designverpackung

### Technische Daten

- Großes LCD-Display, Ziffernhöhe 30 mm
- Gesamtabmessungen B×T×H 434×370×40 mm
- Startbereit: Batterien inklusive, 4x 1,5V AAA, Betriebsdauer bis zu 20 h
- Nettogewicht ca. 3,2 kg

### Zubehör

- Alkoholfreie Reinigungstücher zur Wischdesinfektion, schnell wirksam, auf Basis von modernen quartären Ammoniumverbindungen, auch gegen Papova-Viren. Besonders materialschonend. Erfüllen die gesetzlichen Anforderungen zur Arbeitssicherheit gem. TRGS 525/540. Packungsinhalt 100 St., KERN MYC-01, € 55,-

**Hinweis:** Das Modell mit Zusatz -S05 wird im 5er Set geliefert. D. h., der in der Tabelle angegebene Preis bezieht sich auf einen Lieferumfang von 5 Stück

STANDARD



Modell	Wägebereich	Ablesbarkeit	Liefermenge Waage	Preis zzgl. MwSt. ab Werk €
	[Max] kg	[d] kg		
KERN MPI 200K-1	200	0,1	1	105,-
KERN MPI 200K-1S05	200	0,1	5	490,-

NEW



## Mobile Rollstuhlwaage mit Handgriffen und Rollen

### Merkmale

- Besonders geeignet für das Wiegen von Patienten in Rollstühlen, durch die beidseitig befahrbare Plattform mit niedriger Bauhöhe
- **1** Die große Wägeplatte aus Stahl eignet sich ebenfalls ideal zum Wiegen von Patienten im Adipositasbereich
- Ideal auch zum schnellen Wiegen von z. B. Wäschewagen, Containerwagen, Rollbehältern etc. bis 600 kg
- Leichte, kompakte Bauweise für mobilen Einsatz
- **2** Waage kann mittels zwei Rollen und zwei Handgriffen bequem transportiert und platzsparend verstaut werden
- PRE-TARE-Funktion für Vorabzug eines bekannten Gewichts, beispielsweise des Rollstuhls. Speicher für zehn PRE-TARE-Werte
- **3** Libelle zum exakten Nivellieren der Waage serienmäßig
- Wandhalterung zur Wandmontage des Auswertegeräts serienmäßig
- Universal-Netzadapter extern im Lieferumfang enthalten
- Arbeitsschutzhaube im Lieferumfang enthalten

### Technische Daten

- Großes, hinterleuchtetes LCD-Display, Ziffernhöhe 25 mm
- Abmessungen Wägefläche B×T 800×800 mm
- Abmessungen Auswertegerät B×T×H 235×114×51 mm
- Kabellänge Auswertegerät ca. 5 m
- Gesamtabmessungen B×T×H 1100×1000×80 mm
- Batteriebetrieb möglich, 4×1.5 V AA, nicht im Lieferumfang enthalten, Betriebsdauer bis zu 60 h
- Nettogewicht ca. 40 kg

### Zubehör

- Arbeitsschutzhaube über dem Auswertegerät, Lieferumfang 5 Stück, KERN EOB-A04BS05, € 44,-
- Stativ zum Hochsetzen des Auswertegeräts, Stativhöhe ca. 1000 mm, KERN EOB-A02B, € 112,-

STANDARD



Modell	Wägebereich	Ablesbarkeit	Preis zzgl. MwSt. ab Werk €
KERN	[Max] kg	[d] kg	
MWC 600K-1	600	0,1	890,-



**Mobile Stuhlwaage in ergonomisch optimierter Ausführung  
für sicheres und bequemes Wiegen**







[[1]]



[[2]]



[[2]]



[[3]]



**Merkmale**

- Diese Stuhlwaage ist das ideale Messinstrument für die Altenpflege und Paramedizin, einschließlich Wiegungen im adipösen Bereich
- **1** Fahrbare Ausführung mit vier lenkbaren Rädern und besonders komfortablen Feststellbremsen hinten
- Durch ihre vier lenkbaren Rollen gewährleistet diese Stuhlwaage ein Höchstmaß an Mobilität im Verbringen zum Patienten. Dadurch wird eine höhere Zeiteffizienz des Personals sowie eine verbesserte Sicherheit der Patienten erreicht, die in ihrem gewohnten Umfeld gewogen werden können
- Die Rollen ermöglichen durch ihren großen Querschnitt ein bequemes Überwinden von Türschwellen, Kanten und Spalten von Personenaufzügen
- Für gebrechliche Patienten bietet die bequeme, ergonomisch optimierte Sitzschale sicheren Halt während der Wiegung
- Sitzfläche und Fußauflagen in deutlich kontrastierendem Schwarz, dadurch ideal für Demenzpatienten geeignet

- **2** Zwei umklappbare Armlehnen und Fußstützen erleichtern das Platznehmen. Ideal für übergewichtige Patienten oder zum barrierefreien Umsetzen z. B. vom Bett auf die Stuhlwaage
- **3** Ergonomisch angeordnete Handgriffe
- Hold-Funktion: Bei unruhig sitzenden Patienten wird über Mittelwertbildung ein stabiler Wägewert ermittelt und „eingefroren“
- BMI-Funktion zur Ermittlung von Untergewicht/Normalgewicht/Übergewicht
- Der praktische Batteriebetrieb mittels handelsüblicher Batterien sorgt für große Flexibilität und Unabhängigkeit von Netzadaptern, Steckdosen, Ladegeräten etc.
- Feinanzeige: durch Tastendruck kann die Ablesbarkeit [d] für 5 s um 1 Stelle erhöht werden
- Arbeitsschutzhaube im Lieferumfang enthalten

**Technische Daten**

- Großes LCD-Display, Ziffernhöhe 25 mm
- Abmessungen Auswertegerät B×T×H 200×130×60 mm
- Abmessungen Sitzfläche B×T 390×360 mm
- Gesamtabmessungen B×T×H 625×990×985 mm
- Batterien inklusive, 6×1.5 V AA, Betriebsdauer bis zu 40 h
- Nettogewicht ca. 22 kg

**Zubehör**

- Arbeitsschutzhaube über dem Auswertegerät, Lieferumfang 5 Stück, KERN MBC-A06S05, **€ 44,-**
- Alkoholfreie Reinigungstücher zur Wischdesinfektion, schnell wirksam, auf Basis von modernen quartären Ammoniumverbindungen, auch gegen Papova-Viren. Besonders materialschonend. Erfüllen die gesetzlichen Anforderungen zur Arbeitssicherheit gem. TRGS 525/540. Packungsinhalt 100 St., KERN MYC-01, **€ 55,-**

STANDARD



Modell	Wägebereich	Ablesbarkeit	Preis zzgl. MwSt. ab Werk €
KERN	[Max] kg	[d] kg	
MCD 300K-1	300	0,1	1170,-

# PATIENTEN UND KUNDEN OPTIMAL BETREUT

## Gewichtsmanagement in der Pflege – mit dem breitgefächerten Angebot für Waagen von KERN garantieren Sie die optimale Patientenbetreuung Ihrer Kunden

Unser KERN Sortiment gewährleistet eine hochwertige Patientenversorgung in Pflegeeinrichtungen und Kliniken. Unsere medizinischen Waagen stehen in verschiedenen Ausführungen zur Verfügung und bieten hohe Präzision, optimale Sicherheit und Komfort für alle Patientengruppen.

Mit unserem umfassenden Angebot und Support helfen wir Ihnen als Fachhändler, die Herausforderungen Ihrer Kunden im Pflegebereich effektiv zu meistern und Ihre Marktposition zu stärken.



→ Sie benötigen persönliche Beratung?

Kontaktieren Sie uns gerne:

Tel. +49 7433 9933-268

jobst.kamal@kern-sohn.com

### KERN Vorteile für Sie als Händler:

- **Produktportfolio erweitern** – Positionieren Sie sich mit unseren Waagen als umfassender Ausrüster für Pflegeeinrichtungen.
- **Marktchancen erhöhen** – In einer Zeit, in der die Bevölkerung altert und der Bedarf an hochwertiger Pflege zunimmt, bieten unsere Produkte signifikante Wachstumschancen.
- **Kundenzufriedenheit steigern** – durch die Bereitstellung von Produkten, die den Pflegealltag vereinfachen und die Patientenversorgung verbessern.
- **Unterstützen und schulen** – Wir bieten umfangreiche Schulungen und technischen Support, um sicherzustellen, dass Pflegeeinrichtungen den maximalen Nutzen aus unseren Produkten ziehen.



### Das KERN Sortiment – ideal für den Gesundheitssektor

**Präzise und zuverlässige Messungen:** Exakte Gewichtsdaten sind entscheidend für die korrekte Dosierung von Medikamenten und für das Monitoring des Ernährungszustandes der Patienten.

**Verbesserung von Sicherheit und Komfort:** Unsere Rollstuhl- und Sitzwaagen maximieren die Sicherheit und Stabilität, die Stehhilfewaagen bieten Patienten optimale Unterstützung beim Stehen.

**Digitalisierung unterstützen:** Unsere Waagenmodelle sind mit optionalen Schnittstellen ausgestattet, die eine nahtlose Integration in die Systeme von Einrichtungen im Gesundheitswesen ermöglichen. Dies erleichtert effizientes Monitoring, Dokumentation und Patientendaten-Management.

#### Auszug aus der KERN Produktpalette für medizinische Geräte:

##### Personenwaagen mit und ohne Höhenmesser

Für die Routineüberwachung und die Berechnung des Body-Mass-Index



##### Sitzwaagen

Sichere und komfortable Lösung zur Gewichtsmessung für Patienten, die nicht sicher stehen können

##### Rollstuhlwaagen

Einfache und mühelose Gewichtsmessung für Patienten, die auf einen Rollstuhl angewiesen sind



##### Stehhilfewaagen

Zur Unterstützung von Patienten, die beim Stehen Hilfe benötigen

**PROFESSIONAL  
CARE**



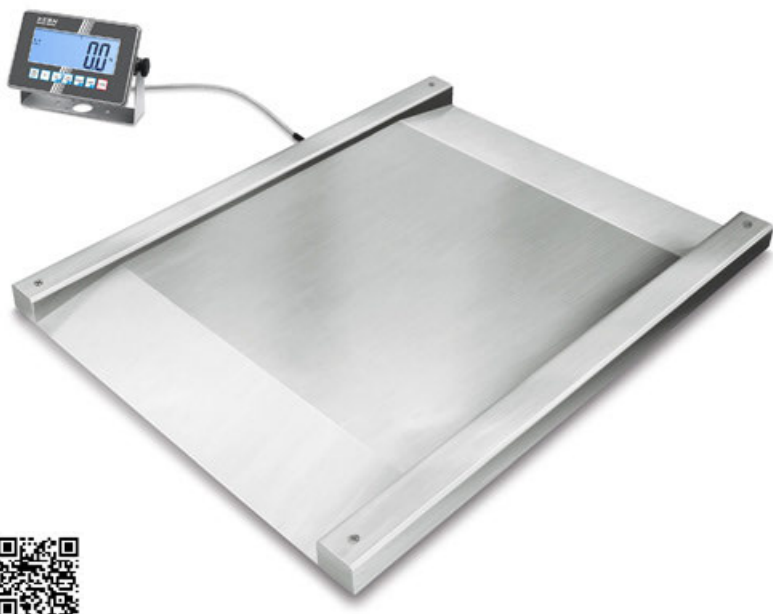
# KRANKENHAUS- BEDARF

## **KERN Waagen und Messinstrumente für Kliniken, Arztpraxen, Rehabilitationseinrichtungen**

Nicht nur im unmittelbaren Kontakt mit Patienten sind verlässliche Waagen nötig, auch in angrenzenden Bereichen wie z. B. Labor, Forschung, Pathologie, Krankenhauswäscherei etc. werden unterschiedlichste Waagen eingesetzt. Auch an diese Waagen werden hohe Ansprüche gestellt, wie z. B. robuste, schmutzabweisende Oberflächen aus Edelstahl, die hygienisch und leicht zu reinigen sind. Eine einfache Bedienung und klar abzulesende Displays beschleunigen die tägliche Arbeit, sparen Kosten und helfen Fehler zu vermeiden.

Zur Messung von Muskelkräften im Rahmen von Rehabilitationsmaßnahmen eignen sich besonders die praktischen Kraftmessgeräte, die wir in unterschiedlichen Ausführungen und Messbereichen anbieten.

NEW



## Edelstahl-Durchfahrwaage mit zwei integrierten Auffahrampen, optional mit Eichung

### Merkmale

- Robuste Durchfahrwaage aus Edelstahl zum schnellen Wiegen von z. B. Wäschewagen, Containerwagen, Rollbehältern etc.
- Niedrige Bauhöhe der Plattform sowie integrierte Auffahrampen an beiden Seiten erleichtern das Auffahren
- Wägebrücke aus Edelstahl, extrem biegesteif
- 4 verschweißte Edelstahl-Wägezellen, Staub- und Spritzwasserschutz IP67
- Auswertegerät aus Edelstahl mit Staub- und Spritzwasserschutz IP68
- Überlegene Displaygröße: Ziffernhöhe 48 mm, hell hinterleuchtet für bequemes Ablesen des Wägewerts auch bei schlechten Lichtverhältnissen
- Hygienisch und leicht zu reinigen

- Geeignet für die erhöhten hygienischen Anforderungen im medizinischen Umfeld
- Einheitliche, komfortable KERN Bedienphilosophie, produktübergreifend konsistent in Design, Menüstruktur, Tastenfunktionen, Schnittstellen-Anschluss und Schnittstellenprotokoll
- Austausch von Daten und Steuerbefehlen optional über bis zu vier Schnittstellen nach individuellem Bedarf: zwei kabelgebundene und zwei Funkschnittstellen
- Optional mit Alibispeicher zur papierlosen Archivierung der Wägeergebnisse. Damit lassen sich auch die Ergebnisse eichpflichtiger Wägungen vorschriftsgemäß elektronisch auswerten und weiterverarbeiten
- Wandhalterung zur Wandmontage des Auswertegeräts serienmäßig



[[1]]

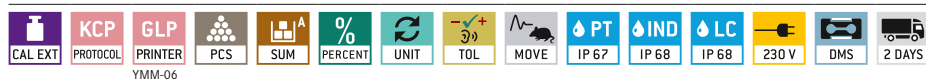
### Technische Daten

- Großes, hinterleuchtetes LCD-Display, Ziffernhöhe 48 mm
- Abmessungen Wägefläche, Edelstahl, B×T 1000×1000 mm (ohne Rampen)
- Bauhöhe im Durchfahrbereich: 80 mm
- Gesamtabmessungen B×T×H 1600×1220×95 mm
- Abmessungen Auswertegerät B×T×H 232×150×80 mm
- Kabellänge Auswertegerät ca. 5 m
- Nettogewicht ca. 105 kg
- Zulässiger Umgebungstemperaturbereich -10 °C/40 °C

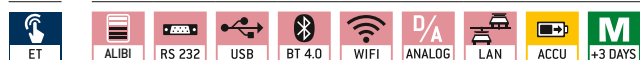
### Zubehör

- Stativ zum Hochsetzen des Auswertegeräts, Stativhöhe ca. 1040 mm, KERN BFS-A07, € 170,-
- Fußplatten-Paar zur Fixierung der Wägebrücke am Boden, KERN BFN-A03, € 95,-
- Akkubetrieb intern, Betriebsdauer bis zu 22 h ohne Hinterleuchtung, Ladezeit ca. 8 h, KERN YKR-01, € 35,-
- Memory-Module mit Real Time Clock (Alibispeicher), KERN YMM-06, € 160,-
- Interne Datenschnittstelle RS-232, Schnittstellenkabel inklusive, KERN KUM-01, € 120,-
- Interne Datenschnittstelle USB, Schnittstellenkabel inklusive, KERN KUM-03, € 120,-
- Interne Datenschnittstelle Ethernet, Schnittstellenkabel inklusive, KERN KUM-04, € 165,-
- Interne Datenschnittstelle WLAN, KERN KUM-05, € 95,-
- Interne Datenschnittstelle Bluetooth, KERN KUM-06, € 135,-
- Analogmodul, KERN KUM-08, € 145,-
- Weitere Details, umfangreiches Zubehör und passende Drucker siehe *Internet*

### STANDARD



### OPTION FACTORY



**Hinweis:** Bei geeichten Waagen muss die Wägebrücke am Boden fixiert sein. Wahlweise durch eine Auffahrrampe, ein Fußplattenpaar oder einen Grubenrahmen. Versand per Spedition. Maße, Bruttogewicht, Versandkosten bitte anfragen

Modell	Wägebereich	Ablesbarkeit	Eichwert	Mindestlast	Preis zzgl. MwSt. ab Werk €	Optionen Eichung	€
KERN	[Max] kg	[d] kg	[e] kg	[Min] kg			
NXC 600K-1M	600	0,2	0,2	4	3890,-	965-230	158,-
NXC 1.5T-4M	1500	0,5	0,5	10	3940,-	965-230	158,-

Hinweis: Für eichpflichtige Anwendung Eichung (Konformitätsbewertung nach NAWI 20 14/31/EU) bitte gleich mitbestellen. Eine nachträgliche Ersteichung ist nicht möglich. Für die Eichung benötigen wir die vollständige Adresse des Aufstellungsortes.



[[1]]



[[1]]

## Kompakte Organwaage aus Edelstahl, dank Schutzart IP67 und glatten Edelstahloberflächen besonders gut geschützt und hygienisch zu reinigen


### Merkmale

- Sehr gut geeignet zum Bestimmen des spezifischen Gewichts von Organen, Geweben etc. in der Pathologie oder im Labor
- Edelstahlausführung von Gehäuse und Wägeplatte, dadurch rostfrei und dank glatter Flächen einfach zu reinigen
- Staub- und Spritzwasserschutz IP67 (nur im Batteriebetrieb)
- Hohe Mobilität: Dank Batteriebetrieb und kompakter, leichter Bauweise geeignet zum Einsatz an mehreren Standorten
- Arbeitsschutzhaube im Lieferumfang enthalten

### Technische Daten

- Großes, hinterleuchtetes LCD-Display, Ziffernhöhe 25 mm
- Gesamtabmessungen B×T×H 285×255×90 mm
- Batterien inklusive, 4×1.5 V AA, Betriebsdauer bis zu 48 h
- Nettogewicht ca. 3,8 kg
- Zulässiger Umgebungstemperaturbereich 5 °C/35 °C

### Zubehör

- Arbeitsschutzhaube, Lieferumfang 5 Stück, KERN FOB-A13S05, € 52,-
- Netzadapter extern, KERN YKA-29, € 43,-
-  Taraschale aus Edelstahl, Gesamtabmessungen B×T×H 400×300×45 mm, KERN RFS-A02, € 75,-

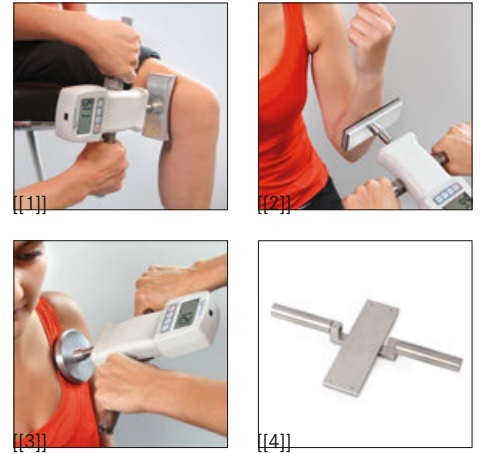
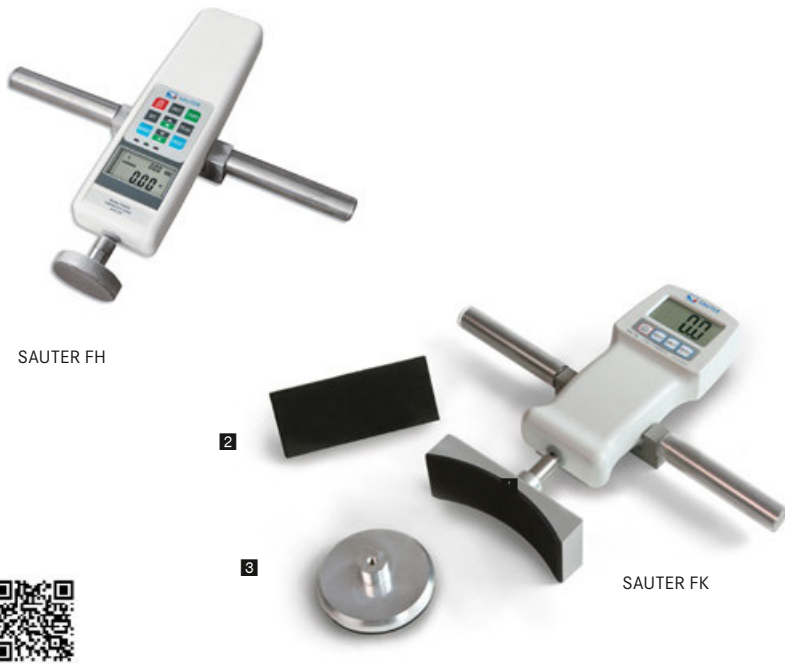
STANDARD



OPTION



Modell	Wägebereich	Ablesbarkeit	Wägeplatte B×T	Preis zzgl. MwSt. ab Werk €
	[Max] kg	[d] g	mm	
Mehrteilungswaage, schaltet bei zunehmender oder abnehmender Last automatisch in den nächstgrößeren oder -kleineren Wägebereich [Max] und Ablesbarkeit [d] um.				
FOB 7K-4NLO	5   7,5	0,5   1	252×200	295,-



## Kraftmessung für medizinische Anwendungen

### Merkmale

- Die Bestimmung von Muskelfunktionen und -kräften wird in vielen Bereichen der medizinischen Diagnostik eingesetzt. So unter anderem in der
  - Orthopädie, zur Funktionsbestimmung des Bewegungsapparates
  - Physiotherapie, zur Wiederherstellung der Bewegungsfähigkeit
  - Ergotherapie, zur Behandlung von körperlichen Beeinträchtigungen
- Auch im Sport kann die Messung der muskulären Kraftentfaltung trainingsbegleitend eingesetzt werden
- Diese Messungen werden durch das Kraftmessgerät SAUTER FK (alternativ SAUTER FH) in Verbindung mit den drei abgebildeten Physio-Aufnehmern (AC 45, AC 46, AC 47) unterstützt

- Diese Aufnehmer zur Messung von muskulären Kräften sind ergonomisch konzipiert. Ihre Oberfläche besteht aus einem weichen Moosgummi, das sich angenehm an die Haut anpasst
- Die Verbindung des Präzisionsmessgerätes mit den optionalen Haltegriffen aus Edelstahl SAUTER AFK 02 | AFH 04 ermöglicht die Ermittlung verlässlicher Messergebnisse
- Alle Komponenten einzeln bestellbar

### Technische Daten

#### SAUTER FK

- Startbereit: Batterien inklusive, 6×1.5 V AA

#### SAUTER FH

- Akkubetrieb intern, im Lieferumfang enthalten, Betriebsdauer bis zu 40 h ohne Hinterleuchtung, Ladezeit ca. 120 min

### Zubehör

- **1** Konkaver Aufnehmer mit optimiertem Radius zur Messung, insbesondere von Armen und Beinen, bis 1 kN, Innengewinde: M6, KERN AC 45, **€ 135,-**
- **2** Flacher, rechteckförmiger Aufnehmer zur flächigen Kraftaufnahme von Rücken, Brustkorb oder Arm bis 1 kN, Innengewinde: M6, KERN AC 46, **€ 90,-**
- **3** Runder Aufnehmer zur Messung punktueller Muskelpartien, wie z. B. Schulter bis 1 kN, Innengewinde: M6, KERN AC 47, **€ 95,-**

#### SAUTER FK

- **4** Haltegriff aus Edelstahl mit Kunststoffmantel, SAUTER AFK 02, **€ 105,-**
- Gewindehülse aus Stahl für SAUTER Kraftmessgeräte und Klemmen, Außengewinde: M6, Innengewinde: M8, KERN AFM 22, **€ 18,-**

#### SAUTER FH

- **4** Haltegriff aus Edelstahl mit Kunststoffmantel, SAUTER AFH 04, **€ 105,-**

STANDARD



OPTION

Modell	Messbereich	Teilung	Gewinde	Gesamtabmessungen	Nettogewicht ca.	Preis zzgl. MwSt. ab Werk €
	[Max] N	[d] N		B×T×H mm	kg	
<b>SAUTER</b>						
<b>FK 50</b>	50	0,02	M8	195×82×35	0,75	<b>275,-</b>
<b>FK 100</b>	100	0,05	M8	195×84×35	0,60	<b>275,-</b>
<b>FK 250</b>	250	0,1	M8	195×82×35	0,60	<b>275,-</b>
<b>FK 500</b>	500	0,2	M8	195×84×35	0,65	<b>275,-</b>
<b>FK 1K</b>	1000	0,5	M8	195×83×35	0,50	<b>275,-</b>
<b>FH 50</b>	50	0,01	M6	280×70×40	0,55	<b>590,-</b>
<b>FH 100</b>	100	0,05	M6	280×70×40	0,55	<b>590,-</b>
<b>FH 200</b>	200	0,1	M6	280×70×40	0,55	<b>590,-</b>
<b>FH 500</b>	500	0,1	M6	280×70×40	0,55	<b>590,-</b>



# 2025's MOST WANTED!

**Meist gesucht und heiß begehrt: Entdecken Sie die Zukunft der Wäge- und Messtechnik. Die neuen KERN Produktkataloge 2025 mit mehr als 5000 hochwertigen Produkten stehen Ihnen in fünf Sprachen zur Verfügung!**

## **WAAGEN UND PRÜFSERVICE**

Erhalten Sie den kompletten Überblick über das breite Angebot von KERN, einschließlich unserer hochwertigen Waagen, Prüfgewichte und Dienstleistungen wie Eich- und Kalibrierservice.

## **MEDIZINISCHE WAAGEN**

Unsere medizinischen Waagen decken das gesamte Spektrum ab: von Säuglings- über Personenwaagen, Stuhlwaagen und Adipositaswaagen bis hin zu Handkraftmessern, Apotheker- und Veterinärwaagen bieten wir ein vollständiges Sortiment.

## **MIKROSKOPE UND REFRAKTOMETER**

Entdecken Sie unsere große Auswahl an optischen Instrumenten, wie z. B. unsere Durchlicht-, Polarisations- oder Fluoreszenzmikroskope, oder unsere analogen und digitalen Refraktometer.

## **SAUTER MESSTECHNIK**

Von Kraftmessgeräten über Härtemesstechnik bis hin zu Messzellen - alles, was Sie für präzise und zuverlässige Messungen benötigen, finden Sie bei uns.

## **PRÜFDIENST BROSCHÜRE**

Detailinformationen zu allen Themen rund um die Kalibrierung und Konformitätsbewertung von Waagen, Prüfgewichten und Messgeräten.

Alle Kataloge und Informationsmaterialien stehen Ihnen auch als PDF-Dateien zum Download auf unserer Website zur Verfügung: [www.kern-sohn.com/shop/de/DOWNLOADS](http://www.kern-sohn.com/shop/de/DOWNLOADS)



**PROFESSIONAL  
CARE**



# MIKROSKOPE & REFRAKTOMETER

KERN bietet Ihnen ein komplettes, sorgfältig zusammengestelltes Programm an biologischen Mikroskopen, Stereomikroskopen, metallurgischen Mikroskopen, Polarisationsmikroskopen, besonders flexible, vorkonfigurierte Stereomikroskop-Sets, individuell konfigurierbare Stereomikroskop-Systeme sowie Mikroskopkameras und Kamerasoftware.

Die Hauptanwendungsbereiche finden sich z. B. in der Hämatologie, Urologie, Gynäkologie, Dermatologie, Pathologie, Mikrobiologie und Parasitologie, Immunologie, Onkologie, Erforschung und Züchtung von Zell- und Gewebekulturen, Veterinärwesen etc.

Die KERN Hochleistungsmikroskope eignen sich insbesondere zur Betrachtung von Präparaten in Kulturgefäßen (Flaschen, Schalen, Mikrotiterplatten), von transluzenten und dünnen, kontrastarmen, anspruchsvollen Präparaten (z. B. lebende Säugerzellen, Gewebe, ggf. auch Mikroorganismen, Immunfluoreszenz, FISH, DAPI-Färbung etc.)

Darüber hinaus bietet KERN ein großes Sortiment an analogen und digitalen Refraktometern. Schnell und einfach verlässliche Messwerte ermitteln, egal ob im Labor oder vor Ort, das sorgt für Sicherheit, gleichbleibende Qualität und beschleunigt die Prozesse. Dafür stehen die analogen und digitalen Refraktometer von KERN und dies zu einem äußerst attraktiven Preis in gleichbleibend hochwertiger Qualität. Die Refraktometer finden hauptsächlich in Krankenhäusern, Arztpraxen, medizinischen Ausbildungseinrichtungen, Alten- und Pflegeheimen, in der Sportmedizin (Dopingkontrolle), Veterinärpraxen etc. ihre Anwendung.





Monokulare Ausführung



Trinokulare Ausführung



Butterfly-Kopf

## Elegant, dynamisch und eindrucksvoll – das neue Allround-Durchlichtmikroskop für Schule, Ausbildung und Labor

### Merkmale

- Die brandneue KERN OBE-12/13-Serie zeichnet sich durch das exklusive und dynamische Design aus, welches in Robustheit und Ergonomie nicht zu übertreffen ist. Das smarte Aufbewahrungsfach an der Rückseite ermöglicht Ihnen eine schnelle und praktische Verstaueung Ihres Stromkabels. Auch die Stromversorgung über eine externe Powerbank ist dank USB-Anschlussstechnik möglich
- Durch die eindrucksvolle und stufenlos dimmbare 3-W-LED ist eine brillante Ausleuchtung Ihrer Probe gewährleistet
- Ein weiteres Highlight ist der Butterfly-Tubus, welcher Ihnen den idealen Einblickwinkel ermöglicht und bei allen binokularen und trinokularen Modellen serienmäßig integriert ist. Der höhenverstellbare und dadurch fokussierbare 1,25-Abbe-Kondensor mit Aperturblende ist ein weiteres Qualitätsmerkmal der OBE-Serie und garantiert eine optimale Lichtbündelung

- Die Höhenverstellung des vollausgestatteten Kreuztisches findet über einen beidseitigen Grob- und Feintrieb statt. Ein schnelles Arbeiten und Verschieben des Präparats erfolgt über den ergonomisch gestalteten, koaxialen Trieb
- Eine große Auswahl an unterschiedlichen Okularen und Objektiven steht Ihnen als Zubehörartikel zur Verfügung
- Eine Staubschutzhaube, Augenmuscheln sowie eine mehrsprachige Betriebsanleitung befinden sich im Lieferumfang
- Für den Anschluss einer Kamera an die trinokulare Ausführung ist ein C-Mount Adapter erforderlich

### Anwendungsgebiet

- Ausbildung, Hämatologie, Sedimente, Arztpraxis

### Anwendungen/Proben

- Transuzente und dünne, kontrastreiche, wenig anspruchsvolle Präparate (z. B. Pflanzengewebe, gefärbte Zellen/Parasiten)

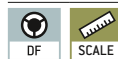
### Technische Daten

- Finite Optik (DIN)
- 4-fach Objektivrevolver
- Butterfly 30° geneigt
- Tubus Monokular 30° geneigt
- Dioptrienausgleich einseitig (bei bi- und trinokularen Modellen)
- Gesamtabmessungen B×T×H 360×150×320 mm
- Nettogewicht ca. 4,6 kg

STANDARD



OPTION



Modell	Standard-Konfiguration					Preis zzgl. MwSt. ab Werk €
	Tubus	Okular	Objektivqualität	Objektive	Beleuchtung	
<b>KERN</b>						
<b>OBE 121</b>	Monokular	HWF 10×/∅ 18 mm	Achromatisch		3W-LED (Durchlicht)	490,-
<b>OBE 122</b>	Binokular	HWF 10×/∅ 18 mm	Achromatisch	4×/10×/40×	3W-LED (Durchlicht)	580,-
<b>OBE 124</b>	Trinokular	HWF 10×/∅ 18 mm	Achromatisch		3W-LED (Durchlicht)	690,-
<b>OBE 131</b>	Monokular	HWF 10×/∅ 18 mm	Achromatisch		3W-LED (Durchlicht)	540,-
<b>OBE 132</b>	Binokular	HWF 10×/∅ 18 mm	Achromatisch	4×/10×/40×/100×	3W-LED (Durchlicht)	640,-
<b>OBE 134</b>	Trinokular	HWF 10×/∅ 18 mm	Achromatisch		3W-LED (Durchlicht)	760,-



Trinokulare Ausführung



Einfache Polarisationseinheit

## Der vielseitige Laborhelfer mit Infinity Optik und fix-vorzentrierter Köhler-Beleuchtung

### Merkmale

- Die OBL-Serie zeichnet sich durch ihre Infinity Optik aus und ist daher für anspruchsvolle Durchlicht-Anwendungen bestens geeignet. Durch den robusten und ergonomischen Standfuß ist ein sicheres und bequemes Arbeiten gewährleistet
- Der fix-vorzentrierte und fokussierbare 1,25-Abbe-Kondensator mit Apertur- und Leuchtfeldblende ermöglicht Ihnen eine vereinfachte Köhler-Beleuchtung, ohne dass das Zentrum verstellt werden kann
- Der große mechanische Kreuztisch und sein Objekthalter halten bis zu zwei Präparate gleichzeitig und fokussiert durch einen beidseitigen koaxialen Grob- und Feintrieb schnell und einfach

- Eine große Auswahl an Okularen, Objektiven und Farbfiltern sowie ein Dunkelfeldkondensator, eine einfache Polarisationseinheit, unterschiedliche Phasenkontrastsätze bis hin zur HBO- und LED-Fluoreszenzeinheit stehen Ihnen als Zubehörartikel zur Verfügung
- Eine Staubschutzhaube, Augenmuscheln sowie eine mehrsprachige Betriebsanleitung befinden sich im Lieferumfang

### Anwendungsgebiet

- Hämatologie, Urologie, Gynäkologie, Dermatologie, Pathologie, Mikrobiologie und Parasitologie, Immunologie, Kläranlagen, Onkologie, Entomologie, Veterinäre, Wasseranalyse, Brauereien

### Anwendungen/Proben

- Transuzente und dünne, kontrastarme, anspruchsvolle Präparate (z. B. lebende Säugerzellen, Bakterien, Gewebe)

### Technische Daten

- Infinity Optik
- 4-fach Objektivrevolver
- Siedentopf 30° geneigt/360° drehbar
- Dioptrienausgleich einseitig
- Gesamtabmessungen B×T×H  
395×200×380 mm
- Nettogewicht ca. 6,7 kg

#### STANDARD



#### OPTION



#### Modell

Standard-Konfiguration

KERN	Objektivrevolver	Objektiv	Objektivqualität	Objektive	Beleuchtung	Preis zzgl. MwSt. ab Werk €
OBL 127	Binokular	HWF 10×/ø 20 mm	Infinity E-Plan	4×/10×/40×/100×	3W-LED (Durchlicht)	1060,-
OBL 137	Trinokular	HWF 10×/ø 20 mm	Infinity E-Plan		3W-LED (Durchlicht)	1200,-



OBN-13



OBN-15



OBN-15: Montierter Phasenkontrastkondensator



5-fach PH-Universal-Drehkondensator mit 10×/20×/40×/100× Infinity-PH-Plan-Objektiven (Komplett-Set, bei OBN-15 inklusive)

## Professionalität und Vielseitigkeit in einem Mikroskop vereint – mit Köhler-Beleuchtung für anspruchsvolle Anwendungen

### Merkmale

- Die OBN-Serie zeichnet sich durch ihre unschlagbare und durchweg hohe Qualität und das ergonomische Design aus. Die Vielfalt an modularen Bauteilen ermöglicht der OBN-Serie hohe Individualität für den professionellen Anwender
- Je nach Anwendung stehen Ihnen Modelle mit einer starken, stufenlos dimmbaren 3W-LED- oder einer 20W-Halogendurchlichtbeleuchtung (Philips) zur Auswahl
- Dieses Mikroskop ist zudem als vorkonfiguriertes Phasenkontrastmikroskop erhältlich, das durch die Kombination aus einem professionellen 5-fach Kondensorrads, dem Phasenkontrastkondensator und den Infinity-Plan Phasenkontrastobjektiven zu einem hochwertigen, vollausgestatteten Mikroskop für alle Anwendungen des Kontrastverfahrens wird
- Diese Serie verfügt über eine professionelle Köhler-Beleuchtung mit einstellbarer Leuchtfeldblende sowie einem zentrier- und höhenverstellbaren 1,25-Abbe-Kondensator mit regulierbarer Aperturblende

- Der sehr große mechanische Kreuztisch mit ergonomischem, beidseitig koaxialem Grob- und Feintrieb ermöglicht eine schnelle, präzise Einstellung und Fokussierung Ihrer Probe
- Eine Vielfalt an modularen Systemen, wie z. B. ein Swing-Out-Kondensator, diverse Okulare, Objektive, Farbfilter, Phasenkontrasteinheiten, einem Dunkfeldkondensator, einer einfachen Polarisations-einheit, Butterfly-Tubus, bis hin zu kompletten Fluoreszenzeinheiten stehen als Zubehör zur Verfügung
- Das Zentrierokular für die Phasenkontrasteinstellung (OBN-15), eine Staubschutzhaube, Augenmuscheln sowie eine mehrsprachige Betriebsanleitung befinden sich im Lieferumfang

### Anwendungsgebiet

- Hämatologie, Urologie, Gynäkologie, Dermatologie, Pathologie, Mikrobiologie und Parasitologie, Immunologie, Kläranlagen, Onkologie, Entomologie, Veterinäre, Wasseranalyse, Brauereien

### Anwendungen/Proben

- Transuzente und dünne, kontrastarme, anspruchsvolle Präparate (z. B. lebende Säugerzellen, Bakterien, Gewebe)

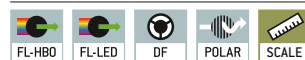
### Technische Daten

- Infinity Optik
- 5-fach Objektivrevolver
- Siedentopf 30° geneigt/360° drehbar
- Dioptrienausgleich beidseitig
- Gesamtmaße B×T×H 390×200×400 mm
- Nettogewicht ca. 9 kg

#### STANDARD



#### OPTION



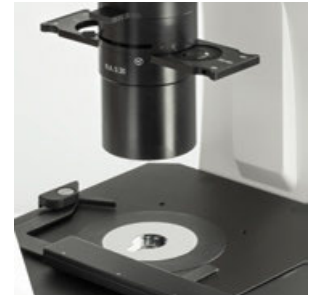
Modell	Standard-Konfiguration					Preis zzgl. MwSt. ab Werk €
	Tubus	Okular	Objektivqualität	Objektive	Beleuchtung	
<b>KERN</b>						
<b>OBN 132</b>	Trinokular	HWF 10×/∅ 20 mm	Infinity Plan	4×/10×/20×/40×/100×	20W-Halogen (Durchlicht)	1680,-
<b>OBN 135</b>	Trinokular	HWF 10×/∅ 20 mm	Infinity Plan	40×/100×	3W-LED (Durchlicht)	1690,-
<b>OBN 158</b>	Trinokular	HWF 10×/∅ 20 mm	Infinity Plan	4×/PH10×/PH20×/PH40×/PH100×	20W-Halogen (Durchlicht)	2970,-
<b>OBN 159</b>	Trinokular	HWF 10×/∅ 20 mm	Infinity Plan	PH40×/PH100×	3W-LED (Durchlicht)	2990,-



OCM 161



OCM 165-168



N.A. 0,3 Abbe Kondensor mit Phasenkontrastschieber



Koaxiale Triebknöpfe für x/y Anbringung links oder rechts möglich

## Das inverse biologische Labormikroskop – auch mit Fluoreszenz

### Merkmale

- Die OCM-Serie zeichnet sich durch ihr ergonomisches, robustes und extra standfestes Design aus. Diese Bauform, mit ihrem sehr großen Arbeitsabstand, ist beispielsweise für die Beobachtung und Analyse von Zellkulturen besonders geeignet
- Eine starke und stufenlos regelbare 30W-Halogenbeleuchtung sorgt für eine optimale Ausleuchtung im Hellfeld Ihres Präparates. Als Fluoreszenzmikroskope stehen Ihnen zusätzlich entweder eine Osram 100W-HBO- (OCM 165/166) oder eine 5W-LED-Epi-Fluoreszenzauflichteinheit (OCM 167/168) für eine perfekte Ausleuchtung und Anregung Ihrer Fluoreszenzpräparate zur Verfügung
- Ein spezieller Abbe-N.A.-0,3-Kondensor mit Aperturblende und großem Arbeitsabstand von 72 mm gewährleistet ein optimales Arbeiten im Hellfeld, Phasenkontrast und bei Fluoreszenzanwendungen

- Die OCM-Serie ist serienmäßig mit einem trinokularen Tubus ausgestattet
- Der mechanische Objektstisch inklusive Objekthalter (∅ 110 mm) ermöglicht ein schnelles und effektives Arbeiten. Weitere Halterungen für Kulturschalen sind im Lieferumfang enthalten oder als Zubehör erhältlich
- Weitere Optionen wie z. B. eine Auswahl an Okularen, Objektiven, Objekthaltern und weiteren Phasenkontrasteinheiten können als Zubehör integriert werden
- Eine Staubschutzhaube sowie eine Betriebsanleitung befinden sich im Lieferumfang
- Details entnehmen Sie bitte der folgenden Modellausstattungsliste

### Anwendungsgebiet

- Erforschung und Züchtung von Zellkulturen und Gewebekulturen

### Anwendungen/Proben

- Insbesondere Betrachtung von Präparaten in Kulturgefäßen (Flaschen, Schalen, Mikrotiterplatten), transluzente und dünne, kontrastarme, anspruchsvolle Präparate (z. B. lebende Säugerzellen, Gewebe, ggf. auch Mikroorganismen, Immunfluoreszenz, FISH, DAPI-Färbung etc.)

### Technische Daten

- Infinity Optik
- 5-fach Objektivrevolver
- Siedentopf 45° geneigt
- Dioptrienausgleich beidseitig

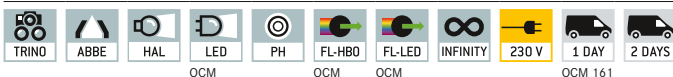
### OCM 161

- Gesamtabmessungen B×T×H 304×599×530 mm
- Nettogewicht ca. 13,5 kg

### OCM 165-168

- Gesamtabmessungen B×T×H 304×782×530 mm
- Nettogewicht ca. 21 kg

STANDARD



Modell

OCM 161/165/166

OCM 165/166

OCM 167/168

Standard-Konfiguration

KERN	Tubus	Okular	Objektivqualität	Objektive	Beleuchtung	Preis zzgl. MwSt. ab Werk €
OCM 161	Trinokular	HWF 10×/∅ 22 mm	Infinity Plan		30W-Halogen (Durchlicht)	3790,-
OCM 165	Trinokular	HWF 10×/∅ 22 mm	Infinity Plan		30W-Halogen + 100W-Epi-Fluoreszenz (B/G)	9180,-
OCM 166	Trinokular	HWF 10×/∅ 22 mm	Infinity Plan	LWD10×/LWD20×/LWD40×/LWD20×PH	30W-Halogen + 100W-Epi-Fluoreszenz (UV/V/B/G)	10790,-
OCM 167	Trinokular	HWF 10×/∅ 22 mm	Infinity Plan		5W-LED-Epi-Fluoreszenz (B/G)	9180,-
OCM 168	Trinokular	HWF 10×/∅ 22 mm	Infinity Plan		5W-LED-Epi-Fluoreszenz (UV/V/B/G)	10790,-



[[1]]



KERN ORM

Auch als digitale Hand- und Laborgeräte erhältlich, wir beraten Sie gerne!

## Brechungsindex-Messung für Krankenhäuser, medizinische Ausbildungseinrichtungen oder in der Sportmedizin

### Merkmale

- Die Modelle der KERN ORA-Serie sind universelle, wartungsfreie analoge Handrefraktometer
- Hauptanwendungsbereiche: Krankenhäuser, Arztpraxen, medizinische Ausbildungseinrichtungen, Alten- und Pflegeheime, Sportmedizin (Dopingkontrolle)
- Das ORA 2PA ist besonders geeignet für die Messung des spezifischen Uringewichtes (Dichte), des Serumgehaltes (Serumprotein im Urin) und des Brechungsindex. Speziell für den Veterinärbereich wurde das ORA 5PB entwickelt
- Die handliche und robuste Bauweise ermöglicht eine einfache, effiziente und dauerhafte Verwendung im Alltag
- Der manuelle Umrechnungsaufwand wird durch mehrere wählbare Skalen vermieden, dies schließt Anwendungsfehler aus
- Diese Skalen sind speziell entwickelt, exakt kalkuliert und überprüft. Außerdem zeichnen sie sich durch sehr dünne und klare Linien aus

- Das optische System und die Prisma-Abdeckung sind aus speziellen Materialien gefertigt, welche ein toleranzarmes Messen ermöglichen
- Ausgestattet sind alle Modelle mit einem Okular, welches einfach und reibungslos auf unterschiedliche Sehstärken eingestellt werden kann
- Einige Modelle verfügen über eine automatische Temperaturkompensation (ATC), welche exakte Messungen bei unterschiedlichen Umgebungstemperaturen ermöglicht
- Im Lieferumfang enthalten:
  - Aufbewahrungsbox
  - Kalibrierlösung
  - Pipette
  - Schraubenzieher
  - Reinigungstuch
- Weiteres Zubehör ist optional erhältlich

### Technische Daten

- Druckguss aus einer Kupfer-Aluminium-Legierung, verchromt
- Messtemperatur ohne ATC: 20 °C
- Messtemperaturbereich mit ATC: 10 °C/30 °C
- Abmessungen der Box B×T×H 205×75×55 mm
- Abmessungen Verpackung B×T×H 215×94×65 mm
- Länge: ca. 130 – 200 mm (je nach Modell)
- Nettogewicht ca. 145 g
- Weitere Modelle und Details sowie die komplette Modellausstattung, siehe Internet



Modell	Skalen	Messbereich	Teilung	ATC	Preis zzgl. MwSt. ab Werk €
<b>KERN</b>					
ORA 32BA	Brix	0 – 32 %	0,2 %	✓	95,-
ORA 4RR	Brechungsindex	1,440 – 1,520 nD	0,001 nD		95,-
ORA 2PA	Serumprotein	0 – 12 g/dl	0,2 g/dl		95,-
	Urin (spez. Gewicht)	1,000 – 1,050 sgU	0,002 sgU	✓	
	Brechungsindex	1,3330 – 1,3600 nD	0,0005 nD		
ORA 5PB	Serumprotein	2 – 14 g/dl	0,1 g/dl		90,-
	Urin (s. G. Hund)	1,000 – 1,060 sgU	0,001 sgU		
	Urin (s. G. Katze)	1,000 – 1,060 sgU	0,001 sgU		

**PROFESSIONAL  
CARE**

# VETERINÄR- WAAGEN



**Tierwaagen zum Wiegen verschiedenster Tiere, wie Kaninchen, Katzen, Hunde, Schlangen, Schafe, etc.**

Die elektronischen Tierwaagen von KERN sind hervorragend geeignet für die Gewichtskontrolle von Tieren. Unkomplizierte Handhabung, hohe Mobilität, robuste Technik, eine große Anzeige und ergonomisches Design zeichnen KERN Tierwaagen aus. Von der Kleintierwaage, die sich auch ideal zum Abwiegen von Futter, z. B. im Rahmen eines Diätplanes eignet, über hochlastige Bodenwaagen für Tiere bis zu 300 kg, bis hin zu Hänge- und Kranwaagen zum mobilen Verwiegen von Schwergewichten bis zu 1 t, bietet das KERN Veterinärwaagen-Programm eine große Auswahl.

Viele nützliche Funktionen unterstützen den Tierarzt, Tierpfleger oder Tierhalter in seinem täglichen Umgang mit seinem Schützling. So wird dank eines speziellen Tierwäageprogramms das ermittelte Gewicht auch dann stabil angezeigt, wenn sich das Tier während der Wägung bewegt. Oder die praktische HOLD-Funktion, mittels derer das ermittelte Gewicht auch dann noch angezeigt wird, wenn das Tier bereits von der Waage genommen wurde. So bleibt genügend Zeit, den tierischen Patienten zu versorgen.

Ob stationär in der Praxis, mobil beim Tierhalter, im Gehege oder in freier Wildbahn – dank Netz- oder Batteriebetrieb ist die Stromversorgung der KERN Veterinärwaagen stets gesichert.

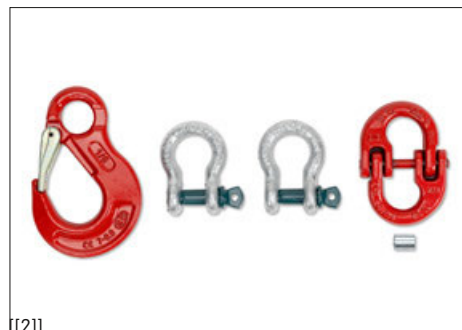


KERN HCB

KERN HDB



[[1]]



[[2]]

## Praktische Helfer zum mobilen Verwiegen von schweren Haustieren, Futtermitteln etc. bis zu 1 Tonne!

### Merkmale

- Dank Tierwägefunktion auch von Veterinären verwendbar. Platzsparend im Arztkoffer verstaubar und ideal geeignet für schwere Haustiere
- Hold-Funktion: Zum bequemen Ablesen des Wägewerts kann die Anzeige auf verschiedene Weise „eingefroren“ werden. Entweder automatisch bei Wägestillstand oder manuell durch Drücken der Hold-Taste
- Variable Anhängemöglichkeiten dank serienmäßigen Haken (nicht bei HCB mit [Max] ≥ 0,5 t)
- Spitzenlast-Anzeige (Peak-Hold), Messfrequenz 5 Hz

### KERN HCB

- [Max] ≤ 200 kg: Karabiner (Edelstahl) mit Sicherheitsverschluss und Haken (Edelstahl) serienmäßig

- [Max] ≥ 500 kg: Verstärkte Ausführung für hohe Lasten. Karabiner und Haken nicht serienmäßig

### KERN HDB

- Mit praktischem Handgriff
- Einklappbarer Haken (Stahl)
- Handlich und mobil

### Technische Daten

- LCD-Display, Ziffernhöhe 12 mm
- KERN HCB: Lochdurchmesser Lastaufnahme Modell mit  
[Max] ≤ 200 kg: ca. 14 mm  
[Max] ≥ 500 kg: ca. 16 mm
- KERN HCB: Startbereit: Batterien inklusive, 3×1.5 V AA, Betriebsdauer bis zu 300 h
- KERN HDB: Startbereit: Batterien inklusive, 2×1.5 V AAA, Betriebsdauer bis zu 180 h

### Zubehör

#### KERN HCB

- [2] Haken mit Sicherheitsverschluss, Stahlguss verzinkt und lackiert, nicht drehbar, Lieferumfang: 2 Schäkel, 1 Verbindungsglied, 1 Haken, KERN YHA-06, € 140,-
- Hochfester Schäkel, feuerverzinkter Stahlgussbügel, geschweifte Form. Lieferumfang: 2 Schäkel, KERN YSC-04, € 60,-

#### für Modelle mit [Max] ≤ 200 kg

- Karabiner (Edelstahl) mit Sicherheitsverschluss, Öffnung ca. 13 mm, KERN HCB-A01, € 35,-
- Haken (Edelstahl), Öffnung ca. 29 mm, KERN HCB-A02, € 35,-

#### KERN HDB

- Taraschale mit Haltebügel, maximale Traglast 30 kg, Details siehe *Zubehör*, KERN CH-A01N, € 88,-

STANDARD



OPTION



Modell	Wägebereich	Ablesbarkeit	Abmessungen Gehäuse	Nettogewicht	Preis
	[Max] kg	[d] kg	Gehäuse B×T×H mm	ca. kg	zzgl. MwSt. ab Werk €
Edelstahl-Haken					
HCB 20K10	20	0,01	82×43×153	0,30	115,-
HCB 50K20	50	0,02	82×43×153	0,30	125,-
HCB 99K50	99	0,05	82×43×153	0,30	105,-
HCB 100K200	100	0,2	82×43×153	0,30	105,-
HCB 200K100	200	0,1	82×43×153	0,30	125,-
HCB 1T-3	1000	2	82×48×153	0,60	265,-
Stahl-Haken					
HDB 5K5N	5	0,005	72×25×105	0,20	62,-
HDB 10K10N	10	0,01	72×25×105	0,20	62,-



[[A]]



[[B]]

## Universelle Kleintierwaage für den mobilen und stationären Einsatz

### Merkmale

- Ideale Tischwaage zum Wiegen von Kleintieren oder für das Labor
- Besonders flache Bauweise
- Kunststoff-Wägeplatte, abnehmbar
- Einfache und komfortable 2-Tasten-Bedienung
- Zuwiegefunktion vereinfacht Rezeptieren
- Hygienisch und leicht zu reinigen
- Startbereit: Batterien inklusive
- Anschlussbuchse für Netzadapter serienmäßig

### Technische Daten

- Großes LCD-Display, Ziffernhöhe 15 mm
- Abmessungen Wägefläche
  - A** ø 82 mm, Kunststoff, ableitfähig lackiert
  - B** ø 105 mm, Kunststoff
  - C** ø 150 mm, Kunststoff, groß abgebildet
- Batterien inklusive, 9 V Block, bzw. 2×1.5 V AA
- Zulässiger Umgebungstemperaturbereich 5 °C/35 °C

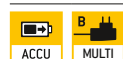
### Zubehör

- Edelstahl-Wägeplatte, nur für Modelle mit Wägeplattengröße **B**, KERN EMB-A02, € 29,-
- Akkubetrieb extern, Betriebsdauer bis zu 50 h ohne Hinterleuchtung, Ladezeit ca. 10 h, KERN KS-A01, € 180,-
- Universal-Netzadapter extern, mit Universaleingang und optionalen Eingangsstecker-Adaptoren für EU, CH, GB, US, KERN YKA-03N, € 38,-

#### STANDARD



#### OPTION



Modell	Wägebereich	Ablesbarkeit	Wägeplatte	Abmessungen Gehäuse B×T×H mm	Nettogewicht ca. kg	Preis zzgl. MwSt. ab Werk €
KERN	[Max] g	[d] g				
EMB 200-3	200	0,001	A	170×244×54	0,85	240,-
EMB 200-2	200	0,01	B	170×244×39	0,50	135,-
EMB 600-2	600	0,01	B	170×244×39	0,50	175,-
EMB 2000-2	2000	0,01	C	170×244×39	0,90	235,-
EMB 500-1	500	0,1	C	170×244×39	0,55	60,-
EMB 1200-1	1200	0,1	C	170×245×39	0,55	80,-
EMB 6000-1	6000	0,1	C	170×244×39	0,55	175,-
EMB 2200-0	2200	1	C	170×244×39	0,55	60,-
EMB 5.2K1	5200	1	C	170×244×39	0,55	60,-
EMB 5.2K5	5200	5	C	170×244×39	0,55	56,-





## Low-Cost-Kleintierwaage mit großer Wägeplatte

### Merkmale

- Ideale Tischwaage zum Wiegen von Kleintieren oder für das Labor
- Große, stoßfeste Wägeplatte aus Kunststoff
- Besonders flache Bauweise
- Ergonomisch optimiertes Bedienfeld mit großen Tasten und kontrastreichem -Display
- Sicheres und rutschfreies Aufstellen durch GummifüÙe
- Justierprogramm CAL zum Einstellen der Genauigkeit, externe Prüfgewichte gegen Mehrpreis
- Windschutz serienmäßig bei Modellen mit Wägeplattengröße A, Wägeraum B×T×H 145×145×65 mm

### Technische Daten

- Großes LCD-Display, Ziffernhöhe 25 mm
- Abmessungen Wägefläche
  - A ø 105 mm, Kunststoff, ableitfähig lackiert
  - B B×T 175×190 mm, Kunststoff, groß abgebildet
- Gesamtabmessungen B×T×H 200×280×65 mm
- Batteriebetrieb möglich, 9 V Block, nicht im Lieferumfang enthalten, Betriebsdauer bis zu 40 h
- Externer Netzadapter serienmäßig
- Nettogewicht ca. 1,6 kg
- Zulässiger Umgebungstemperaturbereich 5 °C/35 °C

### Zubehör

- 1 Edelstahl-Wägeplatte, nur für Modelle mit Wägeplattengröße B, KERN EMS-A01, € 33,-
- Akkubetrieb extern, Betriebsdauer bis zu 50 h ohne Hinterleuchtung, Ladezeit ca. 10 h, KERN KS-A01, € 180,-

#### STANDARD



#### OPTION



Modell	Wägebereich	Ablesbarkeit	Wägeplatte	Preis zzgl. MwSt. ab Werk €
	[Max] g	[d] g		
KERN EMS 300-3	300	0,001	A	300,-
EMS 3000-2	3000	0,01	B	260,-
EMS 6K0.1	6000	0,1	B	185,-
EMS 12K0.1	12000	0,1	B	230,-
EMS 6K1	6000	1	B	95,-
EMS 12K1	12000	1	B	100,-



KERN EOB



KERN EOE



[[1]]



[[2]]

## Handliche Veterinärmodelle für vielfältige Einsatzbereiche – auch mit XL-Plattform

### Merkmale

- Plattformwaage zum Wiegen von Tieren
- Wägeplatte: Hygienisch und leicht zu reinigen  
KERN EOB: Edelstahl  
KERN EOE: Stahl, lackiert
- Einfache und komfortable 4-Tasten-Bedienung
- Tierwägeprogramm: Wenn sich das Tier während des Wiegens bewegt, wird über Mittelwertbildung ein stabiler Wägewert ermittelt und „eingefroren“
- Integrierte AUTO-OFF Funktion zur Batterieschonung
- Wandhalterung zur Wandmontage des Auswertegeräts serienmäßig
- Universal-Netzadapter extern im Lieferumfang enthalten
- Arbeitsschutzhaube im Lieferumfang enthalten

### Technische Daten

- Großes LCD-Display, Ziffernhöhe 25 mm
- Abmessungen Wägeplatte  
**A** B×T×H 315×305×57 mm  
**B** B×T×H 550×550×58 mm  
**C** B×T×H 950×500×58 mm
- Abmessungen Auswertegerät B×T×H 235×114×51 mm
- Batteriebetrieb möglich, 4×1.5 V AA, nicht im Lieferumfang enthalten, Betriebsdauer bis zu 60 h (EOB), 100 h (EOE)
- Zulässiger Umgebungstemperaturbereich 5 °C/35 °C

### Zubehör

- Arbeitsschutzhaube über dem Auswertegerät, Lieferumfang 5 Stück, KERN EOB-A04BS05, **€ 44,-**
- **1** Stativ zum Hochsetzen des Auswertegeräts, an die Plattform anschraubbar, Stativhöhe ca. 480 mm, für Modelle mit Wägeplattengröße **A** KERN EOB-A01N, **€ 70,-**
- **2** Stativ zum Hochsetzen des Auswertegeräts, Stativhöhe ca. 1000 mm, KERN EOB-A02B, **€ 112,-**
- Rutschfeste Gummimatte, B×T×H 945×505×5 mm, KERN EOE-A01, **€ 50,-**

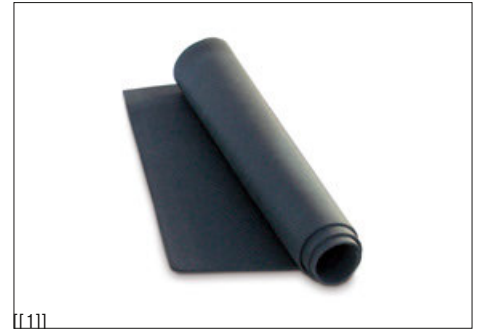
#### STANDARD



#### OPTION



Modell	Wägebereich [Max] kg	Ablesbarkeit [d] g	Wägeplatte	Kabellänge (Spiralkabel) ca. m	Nettogewicht ca. kg	Preis zzgl. MwSt. ab Werk €	Optionen	
							DAkkS KERN	DAkkS-Kalibrierschein €
KERN								
EOB 15K5	15	5	A	1,8	3,8	175,-	963-128	124,-
EOB 35K10	35	10	A	1,8	3,8	175,-	963-128	124,-
EOB 60K20	60	20	A	1,8	3,8	175,-	963-129	153,-
EOB 60K20L	60	20	B	2,7	13	350,-	963-129	153,-
EOB 150K50XL	150	50	C	2,7	17	425,-	963-129	153,-
EOE 150K50XL	150	50	C	2	18	315,-	963-129	153,-
EOE 300K100XL	300	100	C	2	18	320,-	963-129	153,-



## Günstiges Veterinärmodell für den stationären oder mobilen Einsatz

### Merkmale

- Robuste Plattformwaage zum Wiegen von größeren Tieren
- Wägeplatte Edelstahl, Unterbau Stahl lackiert. Hygienisch und leicht zu reinigen
- Die niedrige Bauhöhe der Plattform erleichtert das Betreten
- Waage kann mittels Rollen und Haltegriff bequem transportiert und platzsparend verstaut werden
- Tierwägeprogramm: Wenn sich das Tier während des Wiegens bewegt, wird über Mittelwertbildung ein stabiler Wägewert ermittelt und „eingefroren“
- Einfache und komfortable 4-Tasten-Bedienung
- Integrierte AUTO-OFF Funktion zur Batterieschonung
- Wandhalterung zur Wandmontage des Auswertegeräts serienmäßig
- Rutschfeste Gummimatte im Lieferumfang enthalten
- Universal-Netzadapter extern im Lieferumfang enthalten serienmäßig
- Arbeitsschutzhaube im Lieferumfang enthalten

### Technische Daten

- Großes LCD-Display, Ziffernhöhe 25 mm
- Abmessungen Auswertegerät B×T×H 235×114×51 mm
- Kabellänge Auswertegerät, Spiralkabel, ca. 2,7 m
- Abmessungen Wägeplattform, Edelstahl, B×T×H 950×500×58 mm
- Batteriebetrieb möglich, 4×1.5 V AA, nicht im Lieferumfang enthalten, Betriebsdauer bis zu 60 h
- Zulässiger Umgebungstemperaturbereich 5 °C/35 °C
- Nettogewicht ca. 19 kg

### Zubehör

- Arbeitsschutzhaube über dem Auswertegerät, Lieferumfang 5 Stück, KERN EOB-A04BS05, **€ 44,-**
- Stativ zum Hochsetzen des Auswertegeräts, Stativhöhe ca. 1000 mm, KERN EOB-A02B, **€ 112,-**
- Rutschfeste Gummimatte, B×T×H 945×505×5 mm, KERN EOE-A01, **€ 50,-**

STANDARD



OPTION



Modell	Wägebereich [Max] kg	Ablesbarkeit [d] g	Preis	
			zzgl. MwSt. ab Werk €	Optionen DAkkS-Kalibrierschein DAkkS KERN €
KERN				
EOS 150K50XL	150	50	470,-	963-129 153,-
EOS 300K100XL	300	100	470,-	963-129 153,-

# HOME CARE



KERN Home Care Waagen sind speziell für den Anwender zur Eigenkontrolle des Körpergewichts und anderer Parameter konzipiert. Wie alle KERN Geräte durchlaufen auch diese unsere strengen Qualitätskontrollen und sind seit Jahren beliebte und bewährte Produkte unserer Kunden.

**Die KERN Home Care Waagen besitzen keine Zulassung nach Medizinproduktverordnung oder nach Waagenrichtlinie und bieten sich daher ideal an für Sportstudios, Apotheken, Sanitätshäuser oder für zu Hause zur Selbstkontrolle.**

Nicht geeichte Waagen dürfen nicht in der Heilkunde eingesetzt werden. Sie dienen dem Anwender zur Überwachung der Gesundheit. Beispiele hierfür sind Badezimmerwaagen und Körperfettwaagen. Mit solchen Waagen kann eine Tendenz ermittelt werden, um im Zweifelsfall einen Arzt zu konsultieren und unter Zuhilfenahme der dort vorhandenen geeichten Waagen eine Diagnose zu erstellen.

## WUSSTEN SIE SCHON?

Unsere Körperanalysenwaage erstellt innerhalb kürzester Zeit einen Überblick über Ihre Körperzusammensetzung und misst Werte wie Körperfett, Körperwasser, Muskelmasse, Knochenanteil sowie das Körpergewicht und errechnet den BMI und den Aktivitätsumsatz.

→ Ideal für alle Sportler und alle Gesundheitsbewussten!



## Ergonomisch optimierte Babywaage mit großer Liegefläche

### Merkmale

- Große, ergonomisch optimierte Liegefläche zum sicheren Wiegen von Säuglingen
- Unempfindliche Kunststoff-Liegefläche
- Hygienisch und leicht zu reinigen
- Besonders flache und leichte Bauweise, dadurch leicht zu transportieren und zu verstauen
- Sicheres und rutschfreies Aufstellen durch GummifüÙe
- Einfache Bedienung
- Hold-Funktion: Bei unruhig liegenden Patienten wird über Mittelwertbildung ein stabiler Wägewert ermittelt und „eingefroren“
- Differenzfunktion zur Berechnung der Gewichtszunahme vor und nach der Nahrungsaufnahme
- Interner Wägewertspeicher für einen Wägewert
- Integrierte AUTO-OFF Funktion zur Batterieschonung
- Einheitenumschaltung von kg auf lb möglich

### Technische Daten

- LCD-Display, Ziffernhöhe 30 mm
- Abmessungen Liegefläche B×T 560×225 mm
- Gesamtabmessungen B×T×H 597×350×74 mm
- Batterien inklusive, 2×1.5 V AAA, Betriebsdauer bis zu 20 h
- Nettogewicht ca. 2,0 kg

### Zubehör

- Alkoholfreie Reinigungstücher zur Wischdesinfektion, schnell wirksam, auf Basis von modernen quartären Ammoniumverbindungen, auch gegen Papova-Viren. Besonders materialschonend. Erfüllen die gesetzlichen Anforderungen zur Arbeitssicherheit gem. TRGS 525/540. Packungsinhalt 100 St., KERN MYC-01, € 55,-
- **1** Tragetasche für den mobilen Einsatz, ein Tragegriff und ein Schultergurt sorgen für eine bequeme Handhabung. Hinweis: Dieses Modell wird nur im 5er-Set geliefert. D. h., der angegebene Preis bezieht sich auf einen Lieferumfang von je 5 Stück. Einzellieferung nicht möglich, KERN YTB-01S05, € 165,-
- **2** Rucksack für den mobilen Einsatz, 2 gepolsterte Tragegurte und Tragegriffe für eine sichere und bequeme Handhabung, zusätzliches, großes Reißverschlussfach zum Verstauen von Gegenständen. Hinweis: Dieses Modell wird nur im 5er-Set geliefert. D. h., der angegebene Preis bezieht sich auf einen Lieferumfang von je 5 Stück. Einzellieferung nicht möglich, KERN YTB-02S05, € 240,-

**Hinweis:** Das Modell mit Zusatz -S05 wird im 5er Set geliefert. D. h., der in der Tabelle angegebene Preis bezieht sich auf einen Lieferumfang von 5 Stück

STANDARD



Modell	Wägebereich	Ablesbarkeit	Liefermenge Waage	Preis zzgl. MwSt. ab Werk €
	[Max] kg	[d] kg		
<b>KERN</b>				
<b>MBD 20K-2</b>	15	0,01	1	105,-
<b>MBD 20K-2S05</b>	15	0,01	5	425,-



## Der robuste Klassiker zum schnellen Ermitteln des Körpergewichts

### Merkmale

- Zeitloses Design
- Stabile Ausführung
- **1** Große, übersichtlich abzulesende Kreisskala
- **2** Große Trittläche mit rutschfreier Oberfläche aus Kunststoff
- Sicheres und rutschfreies Aufstellen durch GummifüÙe
- Einfachste Bedienung: Aufstellen – ablesen
- Bequeme Justierung der Anzeige über Stellrad
- Lieferung in einer Einzel-Designverpackung

### Technische Daten

- Ziffernhöhe 8 mm
- Gesamtabmessungen B×T×H 290×425×90 mm
- Nettogewicht ca. 3,2 kg

### Zubehör

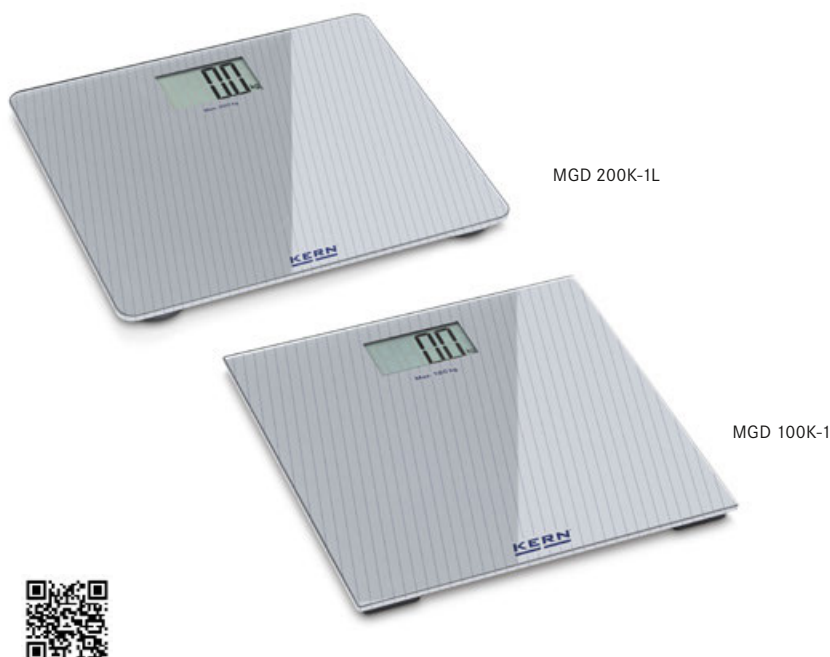
- Alkoholfreie Reinigungstücher zur Wischdesinfektion, schnell wirksam, auf Basis von modernen quartären Ammoniumverbindungen, auch gegen Papova-Viren. Besonders materialschonend. Erfüllen die gesetzlichen Anforderungen zur Arbeitssicherheit gem. TRGS 525/540. Packungsinhalt 100 St., KERN MYC-01, € 55,-

**Hinweis:** Das Modell mit Zusatz -S05 wird im 5er Set geliefert. D. h., der in der Tabelle angegebene Preis bezieht sich auf einen Lieferumfang von 5 Stück

STANDARD



Modell	Wägebereich	Ablesbarkeit	Liefermenge Waage	Preis zzgl. MwSt. ab Werk €
	[Max] kg	[d] kg		
KERN				
MGC 100K-1	150	1	1	85,-
MGC 100K-1S05	150	1	5	360,-



[[1]]



[[2]]

## Edler Look kombiniert mit flacher und stabiler Glaswägeplatte für leichtes Betreten und maximale Sicherheit

### Merkmale

- Stabile Glaswägeplatte
- KERN MGD-L: besonders große Wägeplatte für einen sicheren und bequemen Stand
- Hygienisch und leicht zu reinigen
- Besonders flache Bauweise erleichtert das Betreten
- Großzügiger Wägebereich
- Sicheres und rutschfreies Aufstellen durch GummifüÙe
- Einfachste Bedienung: antippen – aufstellen – ablesen
- Integrierte AUTO-OFF Funktion zur Batterieschonung
- Einheitenumschaltung von kg auf lb möglich
- 1 Großes Display, erleichtert das Ablesen
- 2 Lieferung in einer Einzel-Designverpackung

### Technische Daten

#### MGD 100K-1

- LCD-Display, Ziffernhöhe 40 mm
- Abmessungen Wägefläche B×T 300×300 mm
- Batterien inklusive, 2×CR2032, Betriebsdauer bis zu 100 h
- Nettogewicht ca. 1,6 kg

#### MGD 200K-1L

- LCD-Display, Ziffernhöhe 50 mm
- Abmessungen Wägefläche B×T 380×330 mm
- Batterien inklusive, 3× 1,5V AAA, Betriebsdauer bis zu 100 h
- Nettogewicht ca. 1,6 kg

### Zubehör

- Alkoholfreie Reinigungstücher zur Wischdesinfektion, schnell wirksam, auf Basis von modernen quartären Ammoniumverbindungen, auch gegen Papova-Viren. Besonders materialschonend. Erfüllen die gesetzlichen Anforderungen zur Arbeitssicherheit gem. TRGS 525/540. Packungsinhalt 100 St., KERN MYC-01, € 55,-

STANDARD

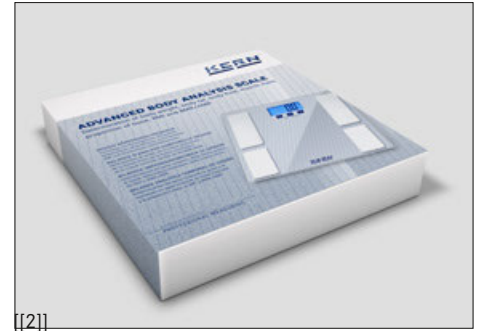


Modell	Wägebereich	Ablesbarkeit	Liefermenge Waage	Preis zzgl. MwSt. ab Werk €
	[Max] kg	[d] kg		
KERN				
MGD 100K-1	180	0,1	1	45,-
MGD 100K-1S05	180	0,1	5	130,-
MGD 200K-1L	250	0,1	1	55,-
MGD 200K-1LS05	250	0,1	5	190,-

**Hinweis:** Das Modell mit Zusatz -S05 wird im 5er Set geliefert. D. h., der in der Tabelle angegebene Preis bezieht sich auf einen Lieferumfang von 5 Stück



[[1]]



[[2]]

## Design Körperanalysenwaage zur Ermittlung von Körpergewicht, Körperfett, Körperwasser, Muskelmasse, Knochenanteil, BMI und Grundumsatz/Aktivitätsumsatz

### Merkmale

- Ermittlung von Körperfett, Körperwasser, Muskelmasse in 0,1 %-Schritten sowie des Körpergewichts und Knochenanteils in 0,1 kg-Schritten
- Anzeige des Kalorienbedarfs zur Aufrechterhaltung des aktuellen Körpergewichts in Abhängigkeit von Aktivitätsgrad und Geschlecht
- Stabile Glaswägeplatte mit 4 großen Kontaktflächen für maximale Präzision
- Hygienisch und leicht zu reinigen
- Besonders flache Bauweise erleichtert das Betreten
- Sicheres und rutschfreies Aufstellen durch GummifüÙe

- Einfachste Bedienung: antippen – aufstellen – ablesen
- Speicher für bis zu 10 Personen (Geschlecht, Alter, Größe, Aktivitätsgrad)
- Integrierte AUTO-OFF Funktion zur Batterieschonung
- Einheitenumschaltung von kg auf lb möglich
- **1** Großes, kontrastreiches Display erleichtert das Ablesen
- **2** Lieferung in einer Einzel-Designverpackung

### Technische Daten

- LCD-Display, Ziffernhöhe 35 mm
- Gesamtabmessungen B×T×H 300×300×25 mm
- Batterien inklusive, 2xCR2032, Betriebsdauer bis zu 100 h
- Nettogewicht ca. 1,8 kg

### Zubehör

- Alkoholfreie Reinigungstücher zur Wischdesinfektion, schnell wirksam, auf Basis von modernen quartären Ammoniumverbindungen, auch gegen Papova-Viren. Besonders materialschonend. Erfüllen die gesetzlichen Anforderungen zur Arbeitssicherheit gem. TRGS 525/540. Packungsinhalt 100 St., KERN MYC-01, € 55,-

**Hinweis:** Das Modell mit Zusatz -S05 wird im 5er Set geliefert. D. h., der in der Tabelle angegebene Preis bezieht sich auf einen Lieferumfang von 5 Stück

STANDARD



Modell	Wägebereich	Ablesbarkeit	Liefermenge Waage	Preis zzgl. MwSt. ab Werk €
	[Max] kg	[d] kg		
<b>KERN</b>				
<b>MFB 150K100</b>	182	0,1	1	55,-
<b>MFB 150K100S05</b>	182	0,1	5	190,-



# Fachhändlerinfo

## Verkaufsbedingungen

Die Preise gelten ab 01. Januar 2025, Änderungen vorbehalten. Aktuelle Preise im Webshop unter [www.kern-sohn.com](http://www.kern-sohn.com). Sämtliche Preise verstehen sich in Europa zuzüglich der gesetzlichen Mehrwertsteuer.

### Lieferbedingungen

Wir liefern ab Werk Balingen, d. h. die Transportkosten werden berechnet. Wir bieten Ihnen stets einen preisoptimierten Versand mit unseren Vertragslogistikpartnern an. Für den Versand auf Inseln oder andere entfernte oder schwer zugängliche Regionen entstehen u. U. höhere Transportkosten, bitte anfragen. Die gelieferte Ware bleibt bis zur vollständigen Bezahlung unser Eigentum.



Die Lieferung erfolgt in der Regel per Paketdienst.



Bei diesem Symbol per Spedition, Kosten bitte anfragen.

### Auszug aus den Allgemeinen Geschäftsbedingungen:

Gerichtsstand/Erfüllungsort: 72336 Balingen, Deutschland; Handelsregisternummer: HRB 400865, AG Stuttgart; Geschäftsführer: Albert Sauter  
Die vollständigen AGB finden Sie unter <https://www.kern-sohn.com/shop/de/IMPRESSUM/AGB2/>

Alle Maßangaben sind Circa-Angaben. Technische Änderungen im Zuge der Weiterentwicklung, Druckfehler, Preis- und Produktänderungen sowie Irrtum im Einzelfall vorbehalten.

### Rückgaberecht

innerhalb von 14 Tagen. Nicht gültig für Software und auftragsspezifische Bearbeitungen wie z. B. Sonderproduktionen, Kabelverlängerungen, Sondergewichte etc. oder Prüfdienstleistungen wie z. B. Kalibrierung, Eichung etc. Je nach Aufwand entstehen Aufbereitungs- und Einlagerungskosten, bitte anfragen.

### Gewährleistung

→ 3 Jahre für Produkte mit Listenpreis  $\geq$  € 500,-  
→ 2 Jahre für Komponenten sowie Produkte mit Listenpreis  $<$  € 500,-  
→ 1 Jahr für Wiegehubwagen  
Gilt nicht für Verschleißteile wie z. B. Batterien, Akkus, o. ä.

Waagen im gesetzlich geregelten Bereich (► *Eichung*) müssen im Eichgültigkeitszeitraum die Verkehrsfehlergrenzen einhalten – diese entsprechen den doppelten Eichfehlergrenzen. Läuft dieser Eichgültigkeitszeitraum ab, so muss eine Nacheichung erfolgen. Sollte zum Bestehen dieser Nacheichung eine Justage der Waage zum Einhalten der Eichfehlergrenzen notwendig sein, so stellt dies keinen Gewährleistungsfall dar.

## Dienstleistungen

### KERN DirectCash

Das schnelle und sichere Nachnahmeverfahren zu Ihrem Schutz vor Zahlungsausfällen. Mit dem KERN DirectCash Nachnahmeverfahren können Sie an Endkunden mit unbekannter Bonität Aufträge sicher vor Zahlungsausfällen ausliefern. Abwicklungsdetails bitte anfragen.

### Ratenkauf

Finanzierung über den KERN Ratenkauf leicht und bequem möglich. Der Ratenkauf bietet die Möglichkeit, ein beliebiges Produkt aus unserem Sortiment gegen eine monatliche Ratenzahlung zu erwerben. Über die Dauer des Vertrags wird der Produktwert finanziert. Mit der Bezahlung der letzten Rate geht das Eigentum an den Vertragsartikeln automatisch vom Vertragsgeber auf den Vertragsnehmer über.

Der Ratenkaufvertrag kann – nach freier Wahl – auf Laufzeiten zwischen ein und fünf Jahren angelegt sein. In diesem Paket ist neben der Überlassung von Artikeln auch die Gewährleistung für den gesamten Überlassungszeitraum beinhaltet.

Der KERN Ratenkauf bietet gegenüber dem Kauf des Produkts den Vorteil, dass der primäre Finanzmitteleinsatz weitgehend entfällt. Dies gilt insbesondere beim Erwerb einer Mehrzahl von Produkten, beispielsweise bei Neuanschaffung eines Labors, einer betrieblichen Abteilung oder einer Krankenhausstation. Ferner stellen die Monatsraten direkten Aufwand dar und der Artikel muss beim Käufer nicht aktiviert werden. Haben Sie Fragen zum Ratenkauf? Ihr KERN Kundenberater hilft Ihnen gerne weiter.

## Kundendienst

### Reparatur-Service

Im Werk innerhalb 1 Woche, zuzüglich Transport. Auf Wunsch bringt unser Paketdienst für die Dauer der Reparatur ein Ersatzgerät ins Haus, bitte anfragen.

### Kostengünstiges Neugerät

Übersteigt die Reparatur den Zeitwert des defekten Gerätes, bieten wir Ihnen ein Neugerät zu reduziertem Preis an. Dieses Angebot gilt bis zu 2 Jahre nach Ablauf der Garantie.

### Ersatzteil-Service

I. d. R. innerhalb von 48 Stunden zzgl. Transport.

## Marketingunterstützung

### KERN Kataloge, Broschüren, Branchen-Prospekte – Ihre individuellen Marketing-Instrumente

Unsere Kataloge und Prospekte erhalten Sie als Fachhändler kostenlos in neutraler Ausführung, d. h. ohne KERN Adresseindruck für Ihre Marketing-Aktivitäten, als PDF-Dokument.

Die KERN Kataloge und Branchen-Prospekte stehen Ihnen in vielen Sprachen zur Verfügung, wie z. B. DE, EN, FR, IT, ES.

## Wichtige Hinweise

### Explosionsgefahr/Luftfeuchtigkeit

Unsere Modelle sind nicht geeignet für Räume mit Explosionsgefahr. Unsere Modelle sind ebenfalls nicht geeignet für Räume mit hoher (kondensierender) Luftfeuchtigkeit. Bitte einschlägige elektrische Vorschriften beachten.

### Erdanziehung

Elektronische Waagen sind wegen der regional unterschiedlichen Erdanziehung standortabhängig. Sie müssen bei größerer Ortsänderung neu justiert werden.

### Kalibrierschein mit Akkreditierungssymbol

Für Ihre KERN Waage erhalten Sie auf Bestellung einen Kalibrierschein mit Akkreditierungssymbol (Deutsche Akkreditierungsstelle), der ausführlich die messtechnische Richtigkeit Ihrer Waage dokumentiert und als Prüfmittelüberwachungsnachweis in einem Qualitätsmanagement-System nach ISO 9001 gilt.

## Zubehör

Weiteres umfangreiches Zubehör für alle unsere Modelle finden Sie auch im KERN Webshop unter [www.kern-sohn.com](http://www.kern-sohn.com)

## Älteste Präzisionswaagenfabrik Deutschlands

### KERN & SOHN GmbH

Waagen, Prüfgewichte, Mikroskope,  
DAkS-Kalibrierlabor

Ziegelei 1  
72336 Balingen  
Deutschland  
Tel. +49 7433 9933-0  
info@kern-sohn.com  
www.kern-sohn.com

Entdecken Sie online die vielfältige Welt der Waagen, Mikroskope und Messtechnik  
von KERN: [www.kern-sohn.com](http://www.kern-sohn.com)



- Komplettes KERN Sortiment
- Umfangreiche Informationen und nützliche Downloadmöglichkeiten
- Hilfreiche KERN Services
- Bequem 24/7 bestellbar
- Technische Produktdatenblätter
- Fachbegriff-Lexikon
- Auswahl an über 5.000 Artikeln aus Wäge- und Messtechnik, Optischen Instrumenten sowie Zubehörteilen und Dienstleistungen
- Bedienungsanleitungen
- KERN Händler-Portal
- Anschauliches Bild- und Videomaterial
- Praktische Filter- und Suchfunktion



Folgen Sie uns auch auf unseren  
Social Media Kanälen



Printed in Germany by KERN & SOHN GmbH  
z-cm-de-ko-20251

